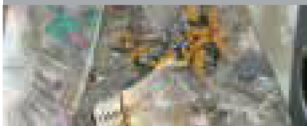


# ТАК СОРТУВАТИ ПРАВИЛЬНО!

## Залишкові відходи

Відходи, що не підлягають переробці

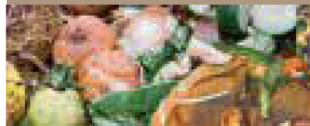


До них належать

- Папки з файлами
- Попіл (холодний)
- Стопові прибори
- Одноразові бритви
- Світлини
- Тверді жири для смаження
- Посуд
- Лампи розжарювання
- Гігієнічні засоби/ прокладки
- Туалет для домашніх тварин
- Сміття після підмітання
- Кераміка
- Кістки
- Косметика
- Ганчірки
- Черепки
- Взуття
- Іграшки
- Мішки для пирососів
- Фаянс
- Шпательи
- Відеокасети
- Підгузки
- Сигаретні недопалки

## Біовідходи

Органічні кухонні та садові відходи



- Залишки квітів
- Різдвяні ялинки (без прикрас)
- Шкірки цитрусових
- Яечна шкаралупа
- Пір'я
- Залишки риби (приготованої)
- Відходи чищення овочів
- Волосся
- Відходи обрізання живоплоту
- Сіно / солома
- Дерева тирса / стружка
- Бур'яни
- Кавова гуща / кавові фільтри
- Листя / гілки
- Мох
- Горіхова шкаралупа
- Залишки фруктів
- Стрижена газонна трава
- Залишки салатів
- Зрізані квіти
- Залишки їжі
- Чайні пакетики / заварка
- Кімнатні рослини
- Дикі трави

## Папір

Папір, картон та вироби з картону



- Документи
- Кореспонденція
- Брошури
- Пакети з-під хлібобулочних виробів
- Книги
- Коробки з-під яєць
- Обгортковий папір
- Листівки
- Декоративний папір для обгортання подарунків
- Зошити
- Ілюстрований папір
- Картон
- Каталоги
- Пакувальний папір
- Паперові пакування
- Картонні рулони
- Картонні коробки
- Поштові листівки
- Рекламні проспекти
- Телефонні книги
- Рекламна пошта
- Папір для креслення
- Газети

## Легкі пакування

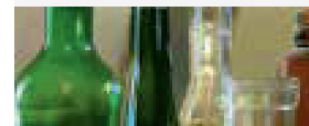
Пакування з пластику, металу та подібних матеріалів



- Алюмінієві кришки / алюмінієві лотки
- Алюмінієва фольга
- Блістери
- Баночки з-під кремів
- Одноразовий посуд
- Обгорткова плівка
- Ємності з-під напоїв (що не підлягають поверненню)
- Стаканчики з-під йогуртів
- Консервні бляшанки
- Пакування з-під косметики
- Кришечки від пляшок
- Картонні пакети з під молока
- Пластикові пакети
- Горшки для рослин
- Картонні пакети з-під соку
- Аерозольні ємності з-під верхків
- Пінопластові пакування
- Різьбові кришки
- Пляшки з-під мийних засобів
- Пінополістирольні пакування
- Туби
- Вакуумні пакування

## Скло

Скляна тара

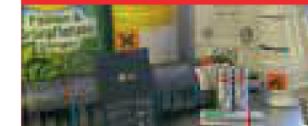


- Флакони
- Скляні пляшки
- Банки для консервування
- Банки для варення
- Горілчані пляшки
- Пляшки з-під ігристих вин
- Пляшки з-під сиропів
- Пляшки з-під вина

Будь ласка, розподіляйте за кольором:  
Білий → Прозоре скло  
Коричневий → коричневе скло  
Зелений → зелене скло  
та інші кольори

## Проблемні речовини

Небезпечні відходи, що містять шкідливі речовини



- Засоби для зняття фарби
- Прострочені ліки
- Старі оливи (лише в мінімальних кількостях)
- Батарейки
- Будівельна / монтажна піна
- Бітумна мастика
- Хімікати
- Дезінфекційні засоби
- Енергозберіжні лампи
- Фарби
- Плямивідники
- Отрута
- Засоби для захисту деревини та догляду за нею
- Клеї
- Лаки
- Луги
- Розчинники
- Люмінесцентні лампи
- Каністри з-під оливи (порожні)
- Засоби для захисту рослин
- Очисні засоби
- Кислоти
- Вакуумні балони

стаціонарне та мобільне збирання (див. зі зворотного боку)



STOP

До них

- Батарейки, енергозберіжні та люмінесцентні лампи → **Проблемні речовини**
- Електроприлади → Див. зі зворотного боку

- Попіл, туалети домашніх тварин, кістки, каміння, підгузки → **Залишкові відходи**
- Пластикові пакети → **Легкі пакування**

- Фотопапір, сильно забруднений папір → **залишкові відходи**

- Вироби з картону, папір, картон → **Контейнер для паперу**
- Скляні пляшки → **Контейнер для скла**
- Деревина, цеберки, порцеляна, горшки, іграшки → **Залишкові відходи**

- Автомобільне скло → **Майстерня**
- Свинцеве скло, лампочки розжарювання, йєнське скло, фаянс, порцеляна, → **Залишкові відходи**
- Уламки скла, дзеркала → **Центр з переробки відходів**
- Енергозберіжні лампи → **Проблемні речовини**

- засохла фарба Brinder → **Залишкові відходи**

# Центри з переробки відходів

В окрузі Ольденбург

- Neerstedt: Kirchhatter Str. 8, Müllumschlagstation
- Ganderkesee: Weststr. 10, beim Kompostwerk
- Hude: Leckerhörne, neben der Kläranlage
- Wildeshausen: Bargloy, neben der Altdeponie
- Wardenburg: Gewerbegebiet Rothenschlatt

	Neerstedt	Ganderkesee	Hude	Wildeshausen	Wardenburg
Старий одяг	X	X	X	X	X
Старі покривки*	X	X	X	X	X
Будівельне сміття	X	X	X	X	X
Диски CD / VDD	X	X	X	X	X
Електроприлади (великі)	X	X	X	X	X
Електроприлади (малі)	X	X	X	X	X
Листове скло*	X	X	X	X	X
Деревина*	X	X	X	X	X
Металобрухт	X	X	X	X	X
Папір, картон, вироби з картону	X	X	X	X	X
Проблемні та шкідливі речовини	X	X			X
Залишкові відходи*	X	X	X	X	X
Великогабаритне сміття*	X	X	X	X	X

\* за оплату

Максимальний обсяг для однієї поставки та одного виду відходів становить 1 м³ (виключення: макс. 0,5 м³ залишкових відходів). Біологічні відходи не приймаються.

# Великогабаритне сміття

Великі та громіздкі речі, які через свій розмір не поміщаються в контейнер для сміття.



## Реєстрація абсолютно проста

Прохання реєструватися не менш ніж за 3 тижні заздалегідь за допомогою карти прийому великогабаритних відходів, яку можна знайти в календарі збирання відходів. 1-ше збирання в новому році безкоштовне для кожної квартири. Наступні збирання сміття можуть здійснюватися за плату. Чинними є лише карти з поточного календарного року. Дату збирання сміття вам повідомить компанія-підрядник за 3-4 дні.

### До них належать:

Меблі, підлогові покриття та килими, метали, великі та малі електроприлади, холодильники та морозильні камери

### До них не належать:

Мішки для сміття, картонні коробки, відходи від переобладнання та ремонту, відходи, що містять азбест, автомобільні деталі, будівельне сміття, ємності для фарби, проблемні матеріали, листове скло, дзеркала

# Збирання проблемних речовин

Безкоштовно приймається по 20 кг кожного виду відходів.



- **Ganderkesee:** Weststr. 10, beim Kompostwerk
- **Neerstedt:** Kirchhatter Str. 8, Müllumschlagstation
- **Wardenburg:** Gewerbegebiet Rothenschlatt

Графік роботи можна знайти в календарі збирання відходів, починаючи зі сторінки 18.

2 рази на рік відбувається мобільне збирання сміття за допомогою спеціального транспорту. Пункти прийому сміття та графік їхньої роботи зазначені в календарі збирання відходів на сторінках 41 та 42.

# Відходи стрижки трави та кущів

Відходи обрізання дерев/чагарників та садово-городнє сміття можна здавати у відповідні пункти прийому за окрему плату:

- Ganderkesee: Weststr. 10, beim Kompostwerk
- Großenkneten: Sage, Sager Str. / Am Waldesrand
- Hatten: Sandkruger Str.
- Hude: Leckerhörne, neben der Kläranlage
- Kirchseele: Wiesenweg
- Wardenburg: Charlottendorf-West, An der Bäke
- Wildeshausen: Bargloy, neben der Altdeponie

Графік роботи можна знайти в календарі збирання відходів починаючи зі сторінки 19.