

Kartengrundlage: DTK 200  
 Quelle: Auszug aus den Geobasisdaten der Nds. Vermessungs- und Katasterverwaltung  
 © 2012 LGLN

**Landschaftsrahmenplan**

---

**Textkarte 1  
Flächennutzung**

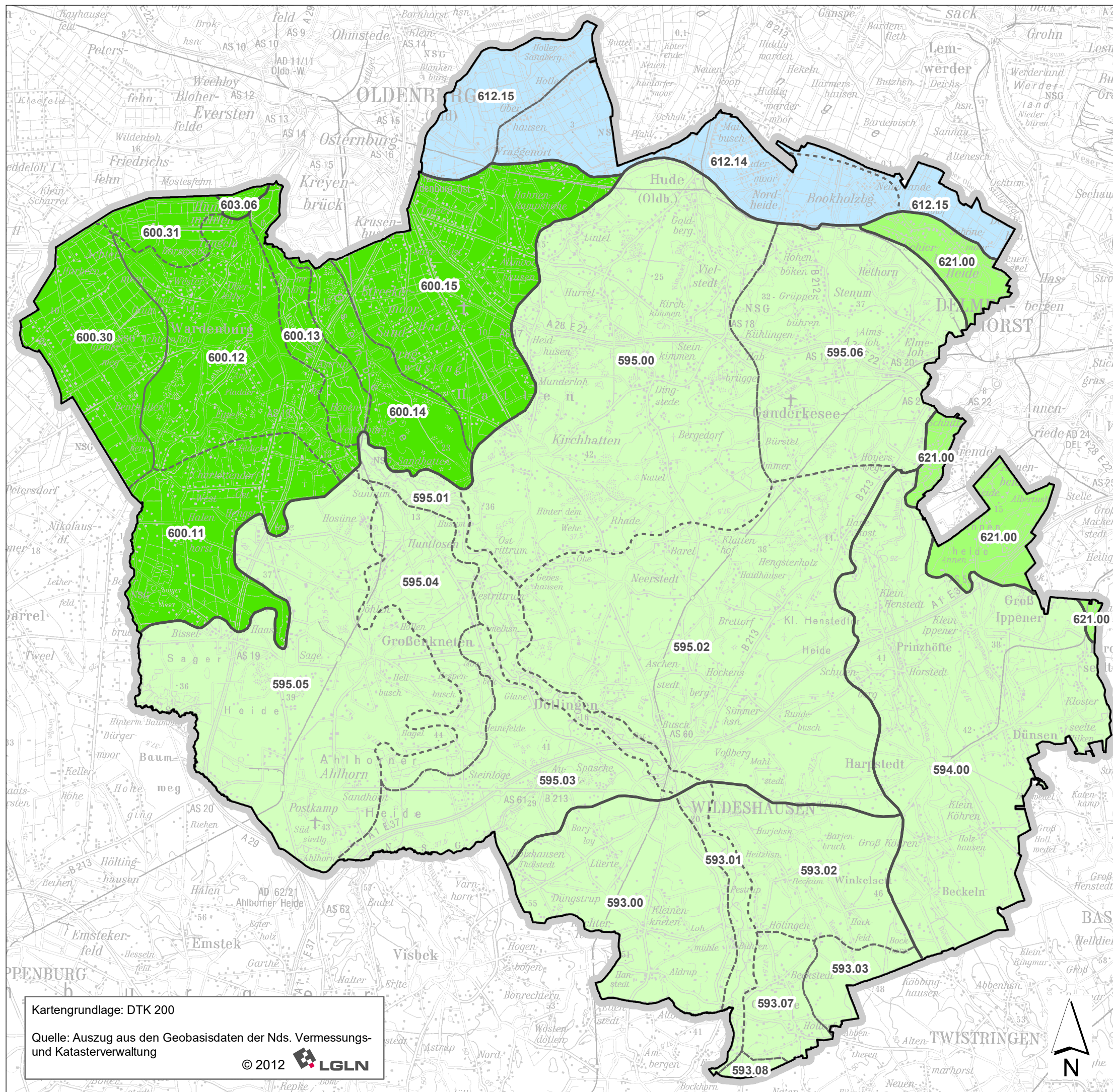
M 1: 150.000

0 1.500 3.000 4.500 6.000  
 Meter

---

GARDELER-HEMMERICH  
 ● ● ● LANDSCHAFTSPLANUNG

November 2017



# Naturräumliche Gliederung

## Region 1.2: Watten und Marschen

### Wesermarsch

- 612.14 Huder und Oldenburger Moore
- 612.15 Nordenham-Elsflether Marsch

## Region 2: Ostfriesisch-Oldenburgische Geest

### Hunte-Leda-Moorniederung

- 600.30 Vehnemoor
- 600.31 Wildenlohmoor
- 600.11 Garreler Talsandplatten
- 600.12 Wardenburger Land
- 600.13 Astruper Huntetal
- 600.14 Osenberge
- 600.15 Tweelbäker-Streeker-Moor\* \* eigene Bezeichnung

### Oldenburger Geest

- 603.06 Everstener Geestinsel

## Region 4: Ems-Hunte-Geest

### Delmenhorster Geest

- 595.00 Kirchhatterer Geest
- 595.01 Döttinger Huntetal
- 595.02 Döttinger Geest
- 595.03 Wildeshauser Dünen-Talsandgebiet
- 595.04 Huntloser Sandebene
- 595.05 Ahlhorner Geest
- 595.06 Ganderkeseer Geest

### Cloppenburger Geest

- 593.00 Rechterfelder Sandgeest
- 593.01 Barnstorf-Wildeshauser Huntetal
- 593.02 Winkelsetter Sandgeest
- 593.03 Dehmsee
- 593.07 Colnrader Flottsand-Gebiet
- 593.08 Eydelstedter Sand-Geest

### Syker Geest

- 594.00 Harpstedter Geest

## Region 6: Weser-Aller-Flachland

### Thedinghäuser Vorgeest

- 621.00 Delmenhorster Talsandplatte

Naturräumliche Haupteinheit

Naturräumliche Einheit

Landkreisgrenze

Quellen: Niedersächsischer Landesbetrieb für Wasserwirtschaft, Küsten- und Naturschutz

Nat. Einheiten nach Meisel (1959, 1961, 1962; digitalisiert)

Kartengrundlage: DTK 200

Quelle: Auszug aus den Geobasisdaten der Nds. Vermessungs- und Katasterverwaltung

© 2012 LGLN



# Landschaftsrahmenplan

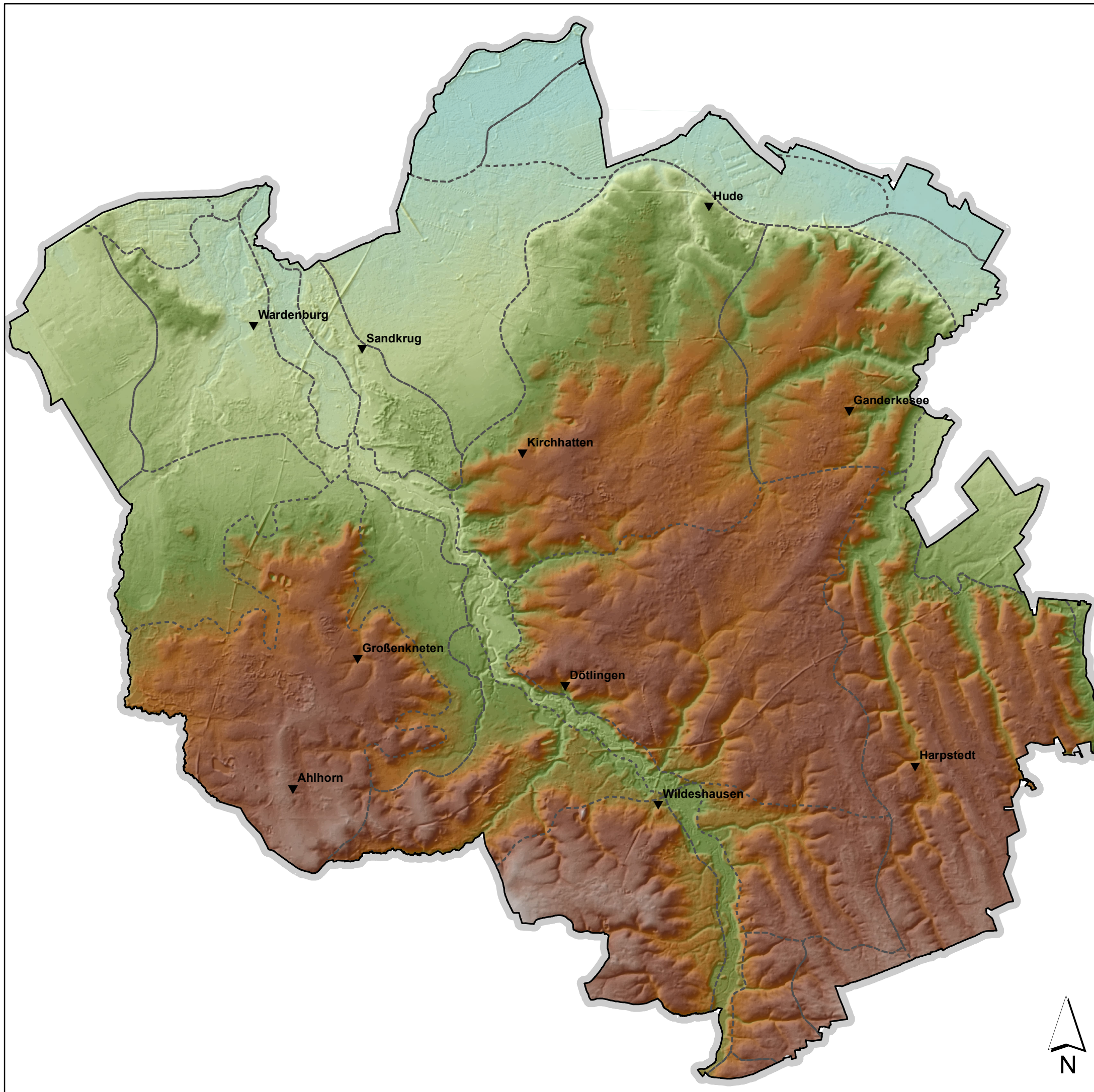
## Textkarte 2 Naturräumliche Gliederung

M 1: 150.000  

 0 1.500 3.000 4.500 6.000 Meter

GADELDER-HEMMERICH  
 LANDSCHAFTSPLANUNG

November 2017



### Relief

Geländemodell Meter ü.NN (mit Schummerung)

- 60 m
- 50 m
- 40 m
- 30 m
- 20 m
- 10 m
- 1,5 m

--- Naturräumliche Einheiten  
 ——— Landkreisgrenze

Datenquelle:  
 Auszug aus dem Digitalen Geländemodell DGM 25 (Gitterweite 25 m)  
 (DGM25\_ETRS\_1989). © Landesamt für Bergbau, Energie  
 und Geologie (LBEG), Hannover, 2015.

© 2015 LGLN

Landkreis Oldenburg

**Landschaftsrahmenplan**

---

**Textkarte 3**  
**Relief**

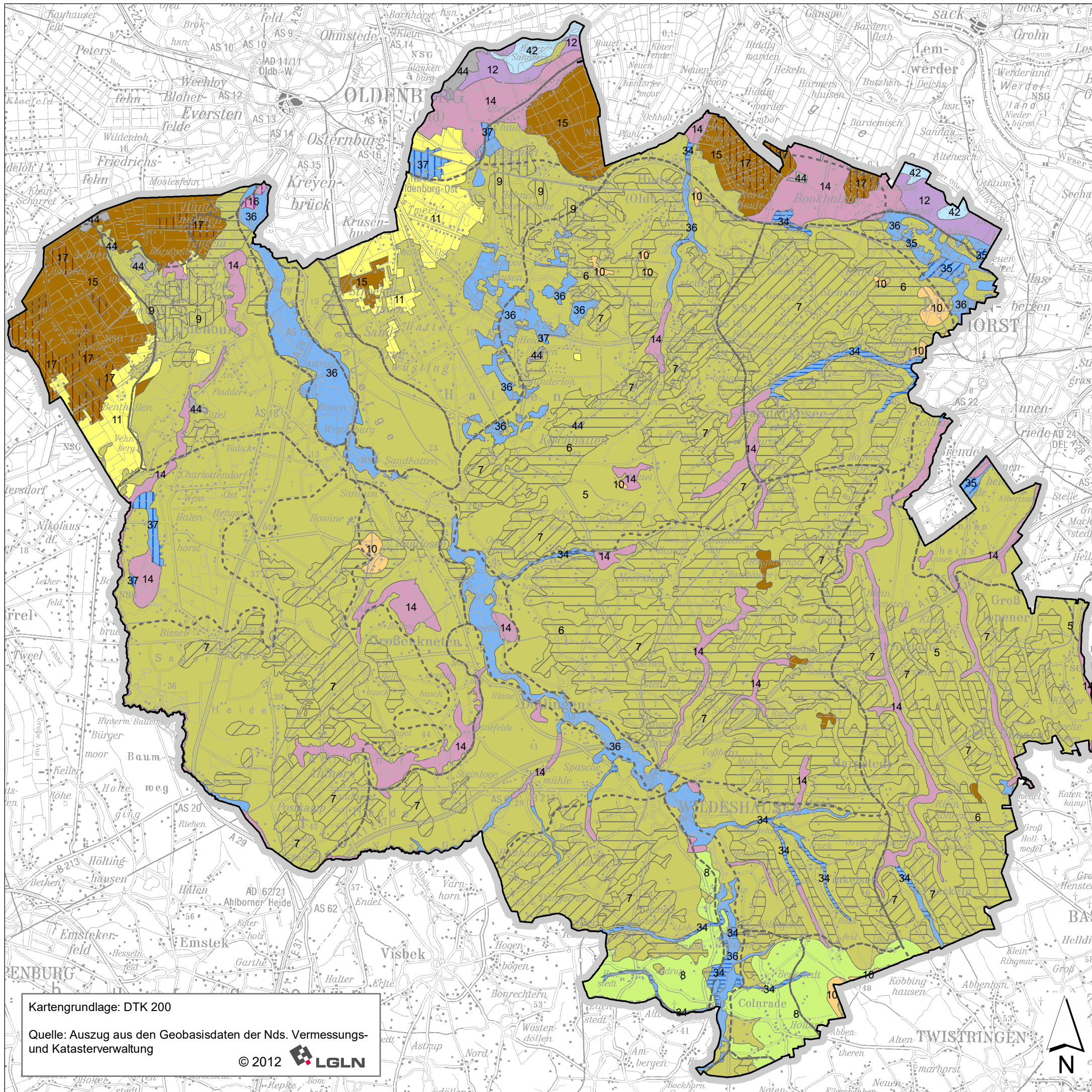
M 1: 150.000  
 0 1.500 3.000 4.500 6.000  
 Meter

---

GARDELER-HEMMERICH  
 ● ● ● LANDSCHAFTSPLANUNG

November 2017





### Potenziell natürliche Vegetation

**C Buchenwälder basenarmer Standorte**

- 5 Drahtschmielen-Buchenwald des Tieflandes
- 6 Drahtschmielen-Buchenwald des Tieflandes im Übergang zum Flattergras-Buchenwald
- 7 Flattergras-Buchenwald des Tieflandes
- 9 Feuchter Drahtschmielen- und Flattergras-Buchenwald des Tieflandes im Übergang zum Birken-Eichenwald

**D Buchenwälder basenreicher, mittlerer Standorte**

- 8 Waldmeister-Buchenwald des Tieflandes im Übergang zum Flattergras-Buchenwald

**F Eichen- und Eschenmischwälder basenreicher feuchter Standorte**

- 10 Feuchter Eichen-Hainbuchen- und Eschenmischwald des Tieflandes im Übergang zum feuchten Flattergras- und Waldmeister-Buchenwald

**G Grundwassergeprägte Eichenmischwälder basenarmer Standorte**

- 11 Feuchter Birken-Eichenwald des Tieflandes

**H Bruchwälder und sonstige Feuchtwälder der Niedermoore**

- 14 Feuchter Birken-Eichenwald des Tieflandes im Übergang zu Bruch- und Auwäldern der Niedermoore
- 16 Walzensseggen-Erlenbruchwald-Komplex des Tieflandes

**I Eichen-Eschen- und Erlen-Marschenwälder**

- 12 Rohrglanzgras-Eichen-Eschen- und Erlen-Eichen-Marschenwald

**J Stieleichen-Auwaldkomplexe (Eichen-, Erlen- und Buchenmischwälder), außerhalb des Überflutungsbereiches Eichen- und Buchen(misch)wälder basenarmer Standorte**

- 34 Stieleichen-Auwaldkomplex, außerhalb des Überflutungsbereiches der Fließgewässer Drahtschmielen- bzw. Hainsimsen-Buchenwald
- 35 Stieleichen-Auwaldkomplex, außerhalb des Überflutungsbereiches der Fließgewässer Drahtschmielen- bzw. Hainsimsen-Buchenwald im Übergang zum Flattergras-Buchenwald
- 36 Stieleichen-Auwaldkomplex, außerhalb des Überflutungsbereiches der Fließgewässer feuchter Drahtschmielen- bzw. Hainsimsen- und Flattergras-Buchenwald im Übergang zum Birken-Eichenwald
- 37 Stieleichen-Auwaldkomplex, außerhalb des Überflutungsbereiches der Fließgewässer feuchter Birken-Eichenwald

**K Eichen-Hainbuchen-, Erlen-Eschen und Eichen-Ulmen-Auwaldkomplex (Eichen-, Eschen- und Buchenmischwälder), außerhalb des Überflutungsbereiches Eichen- und Buchen(misch)wälder basenreicher Standorte**

- 42 Eichen-Ulmen-Auwaldkomplex, außerhalb des Überflutungsbereiches der Fließgewässer Eichen-Eschen- und Erlen-Eichen-Marschenwald

**M Hochmoor-Bulten- und Schlenken-Komplex sowie Moorwälder (einschließlich solcher entwässerter Hochmoore)**

- 15 Feuchter Kiefern-Birken-Eichen-Moorwald des Tieflandes im Übergang zum Birken- und Kiefernbruch
- 17 Hochmoor-Bulten und Schlenken-Komplex des Tieflandes im Übergang zu Moorwäldern

**N Anthropogene Standorte ohne PNZ-Zuordnung**

- 44 Stark anthropogen überformte Standorte ohne PNZ-Zuordnung

--- Naturräumliche Einheiten  
 ——— Landkreisgrenze

Datenquelle: Potenziell Natürliche Vegetation (pnV) © Landesamt für Bergbau, Energie und Geologie (LBEG), Hannover, 2016.

Kartengrundlage: DTK 200

Quelle: Auszug aus den Geobasisdaten der Nds. Vermessungs- und Katasterverwaltung

© 2012 LGLN

**Landkreis Oldenburg**

**Landschaftsrahmenplan**

---

**Textkarte 4**  
**Potenziell natürliche Vegetation**

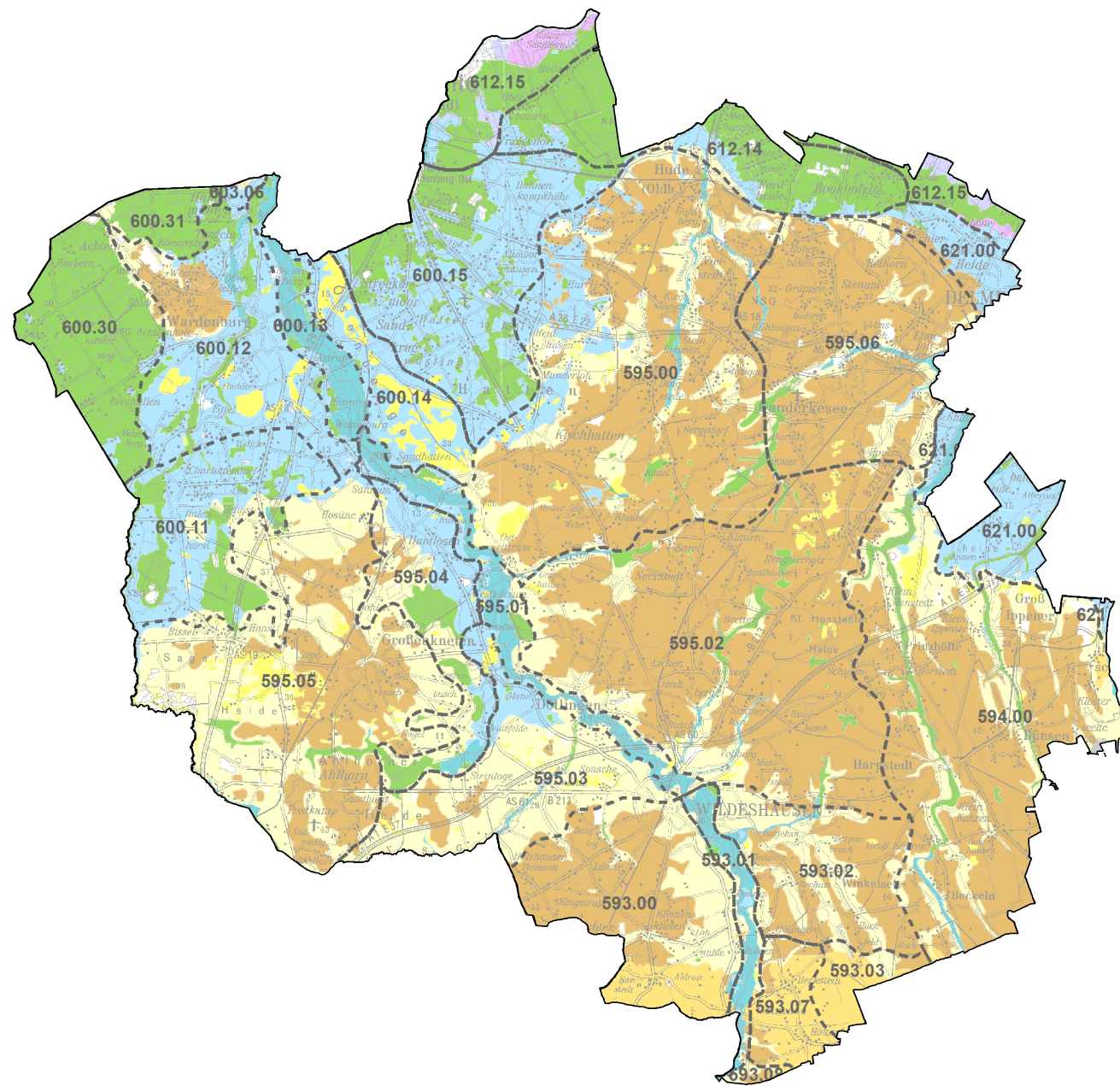
M 1: 150.000

0 1.500 3.000 4.500 6.000  
 Meter

---

GADELER-HEMMERICH  
 ● ● ● LANDSCHAFTSPLANUNG

November 2017



## Bodenlandschaften

- Junge Marsch
- Alte Marsch
- Fluviale Gezeitsedimente
- Moore und lagunäre Ablagerungen
- Auenablagerungen
- Weichselzeitliche Flussablagerungen
- Talsandniederungen
- Fluviale und glazifluviale Ablagerungen
- Lehmgebiete
- Dünen und Flugsande
- Sandlössgebiete
- Lössgebiete
- Karbonatsteingebiete
- Silikatsteingebiete
- Tonsteingebiete
- Basenreiche Silikatgesteine
- Basenarme Silikatgesteine
- Braunkohlegebiete
- Anthropogen überprägte Gebiete (ohne Zuordnung)
- Ohne Zuordnung
- Ohne bodenlandschaftliche Zuordnung

----- Naturräumliche Einheiten

———— Landkreisgrenze

**NIBIS®Kartenserver (2019):**  
 Bodenkarte von Niedersachsen 1 : 500 000 - Bodenlandschaften.  
 -Landesamt für Bergbau, Energie und Geologie (LBEG), Hannover.

Kartengrundlage: DTK 200

Quelle: Auszug aus den Geobasisdaten der Nds. Vermessungs- und Katasterverwaltung

© 2012 LGLN



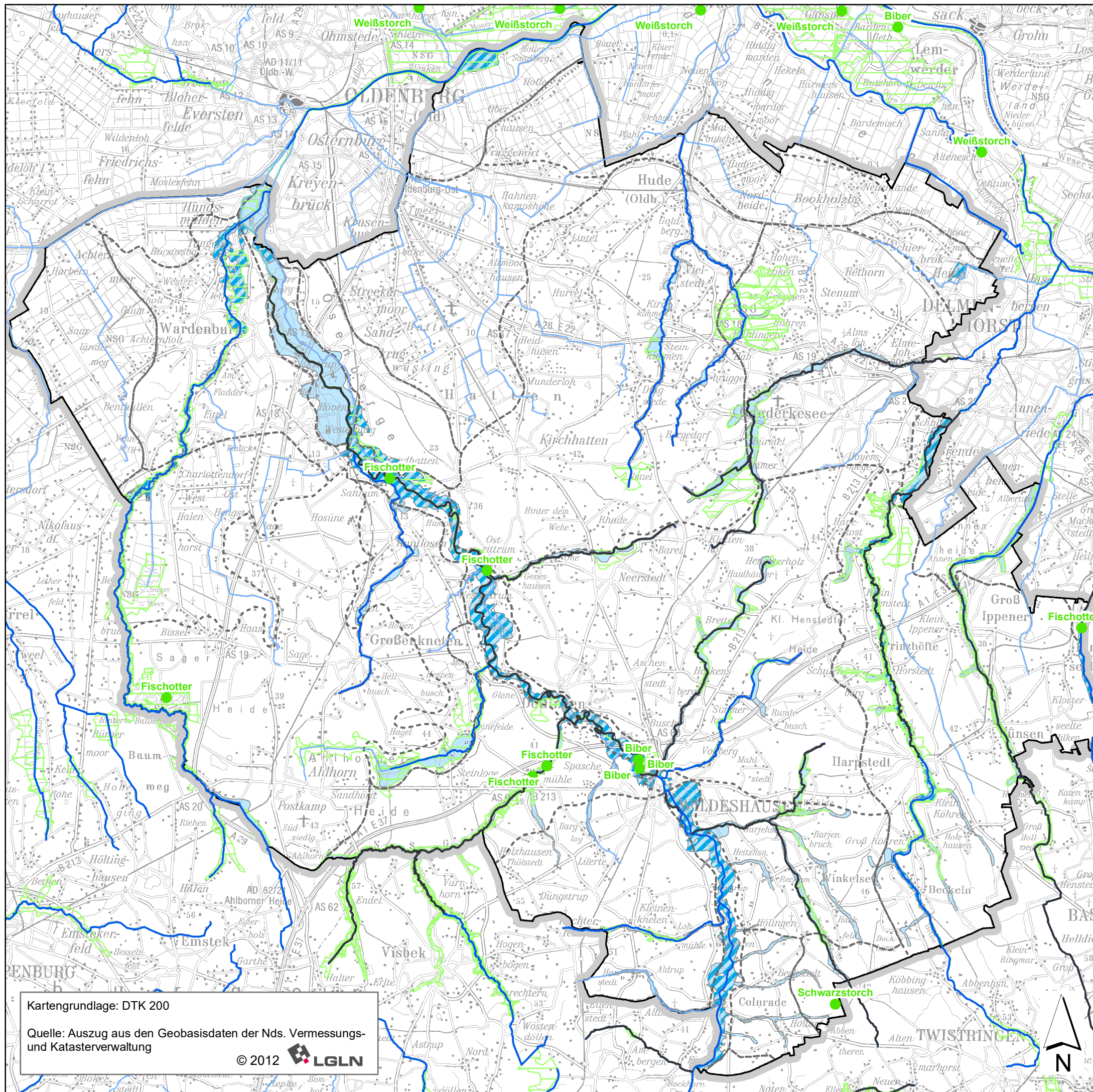
**Landschaftsrahmenplan**

**Textkarte 5**  
**Bodenlandschaften**


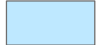



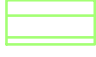



M 1: 250.000  
 0 1.500 3.000 4.500 6.000 7.500  
 Meter

GARDELER-HEMMERICH  
 ● ● ● LANDSCHAFTSPLANUNG

Juli 2019




## Nds. Gewässerlandschaften (NGL) konkretisiert für den LK Oldenburg


-  Überschwemmungsgebiete
-  Auen
-  NGL Kulisse 1: Fließgewässer: Schwerpunktgewässer und Hochwasser-Risikogebiete
-  NGL Kulisse 1: Prioritäre Fließgewässer
-  NGL Kulisse 3: Vorkommen von naturschutzfachlich bedeutsamen Arten mit Auenbezug
-  NGL Kulisse 3: Naturschutzfachlich bedeutsame Gebiete mit Auenbezug
-  EU-Gewässernetz (WRRL)
-  Naturräumliche Einheiten
-  Landkreisgrenze

Datenquelle:  
Niedersächsische Gewässerlandschaften (NGL), NLWKN, Hannover, 2016.



Es erfolgte für den Landschaftsrahmenplan sowohl eine Konkretisierung der Auenabgrenzung auf Landkreisebene als auch eine Laufveränderung der Hunte im Bereich Dehland.

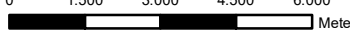
Kartengrundlage: DTK 200  
Quelle: Auszug aus den Geobasisdaten der Nds. Vermessungs- und Katasterverwaltung  
© 2012 



### Landschaftsrahmenplan

---

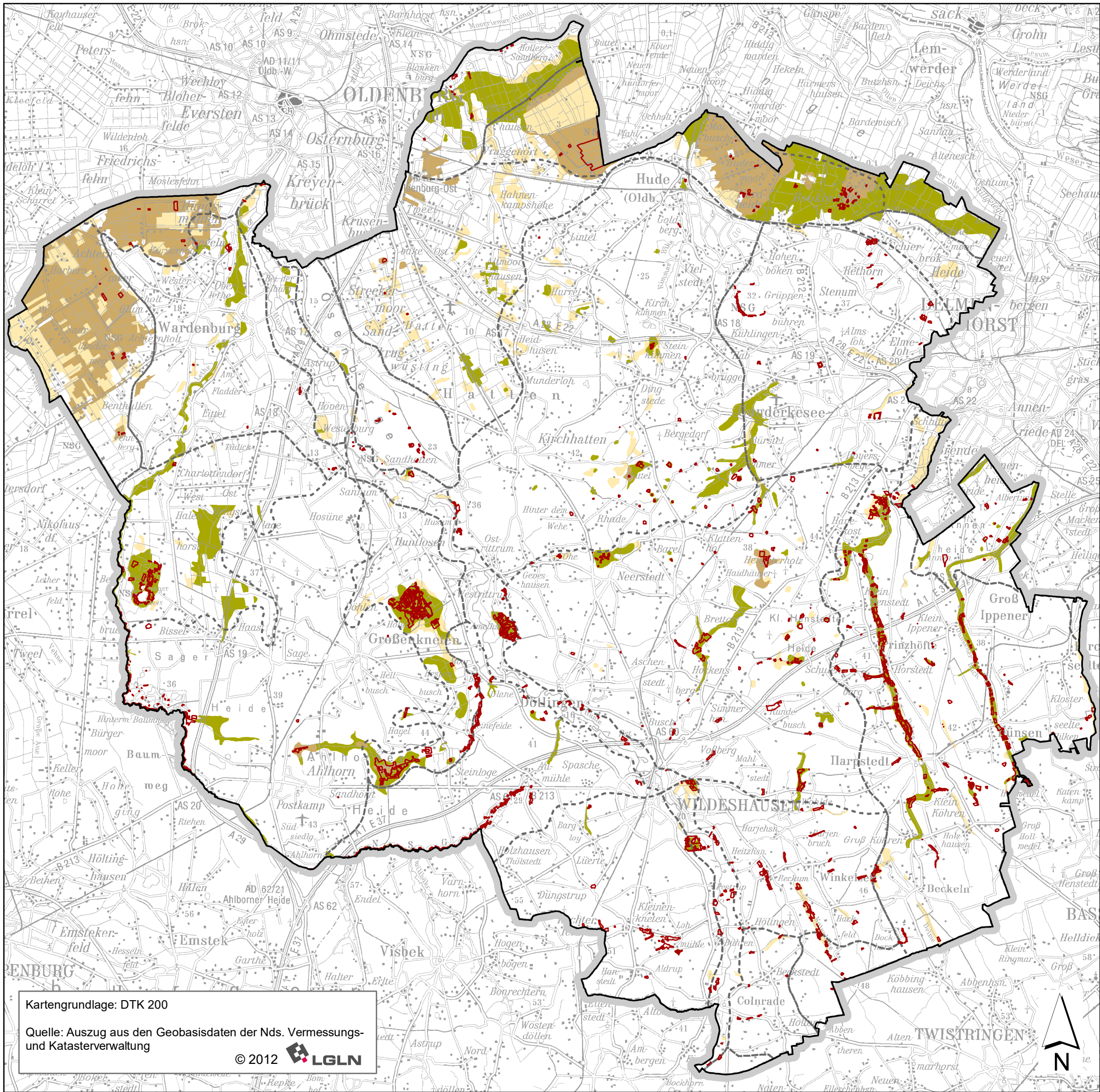
**Textkarte 6**  
**Nds. Gewässerlandschaften (NGL)**

M 1: 150.000  
0 1.500 3.000 4.500 6.000  
 Meter

---

● ● ● LANDSCHAFTSPLANUNG

Oktober 2018



**Nds. Moorlandschaften (NML)  
konkretisiert für den LK Oldenburg**

**Kohlenstoffreiche Böden mit Klimaschutzpotenzial**

- Hochmoor
- Niedermoor
- Weitere kohlenstoffreiche Böden  
(Moorgley, Organomarsch, Sanddeckkultur)

**Naturnahe Moore**

- Biotypen nicht oder wenig entwässerter Moore

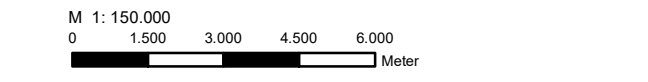
- Naturräumliche Einheiten
- Landkreisgrenze

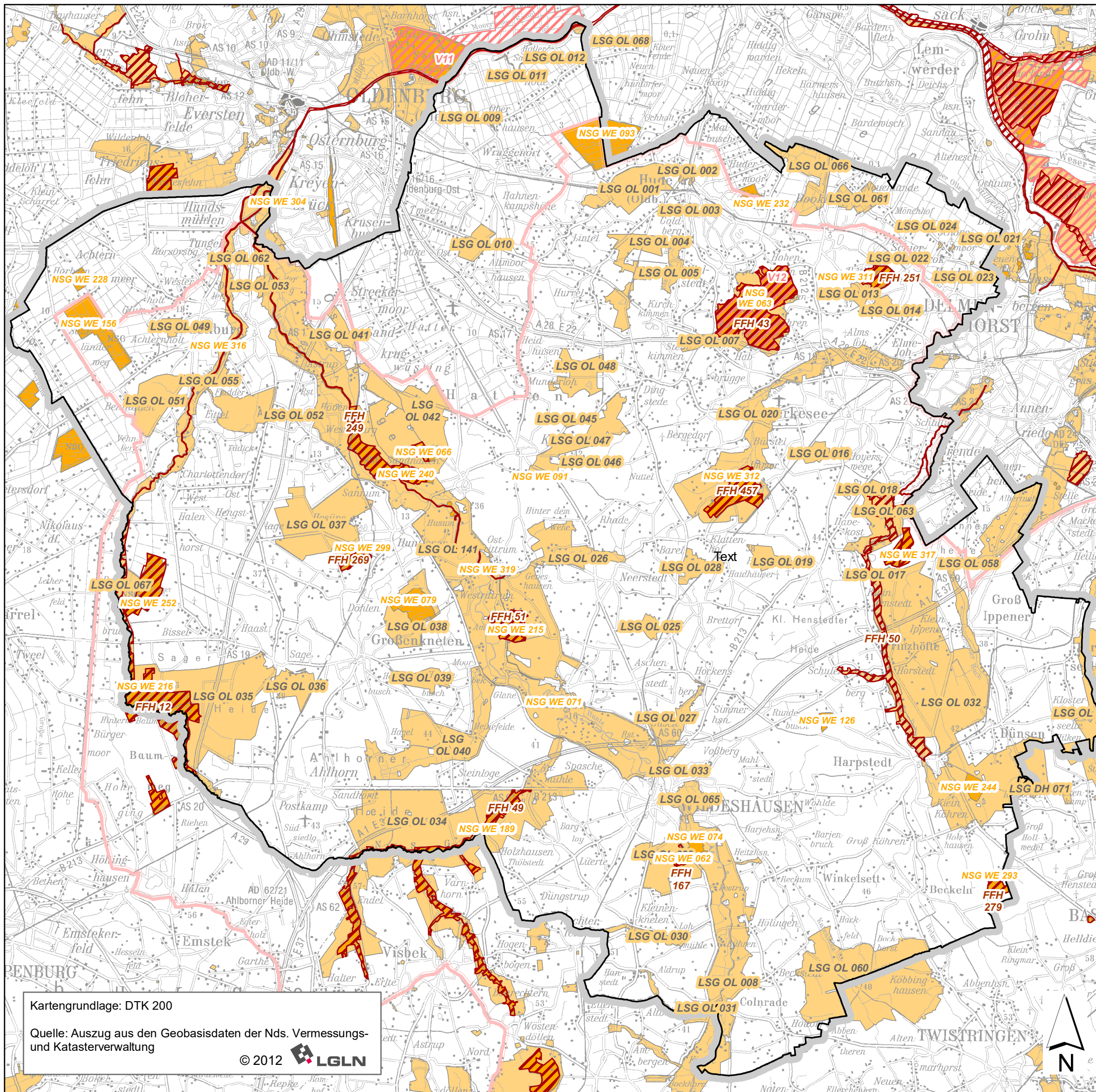
Datenquelle:  
Auszug aus der Kulisse der Niedersächsischen Moorlandschaften  
(hier: Kohlenstoffreiche Böden mit Klimaschutzpotenzial)  
© Landesamt für Bergbau, Energie und Geologie (LBEG), Hannover, 2016.

Kartengrundlage: DTK 200  
Quelle: Auszug aus den Geobasisdaten der Nds. Vermessungs- und Katasterverwaltung  
© 2012 LGLN

**Landschaftsrahmenplan**

**Textkarte 7  
Nds. Moorlandschaften (NML)**





### Bestehende Schutzgebiete

-  FFH-Gebiete, z.B. **FFH 43**
-  Vogelschutzgebiete, z.B. **V12**
-  Naturschutzgebiete, z.B. **NSG WE 079**
-  Landschaftsschutzgebiete, z.B. **LSG OL 041**
-  Naturpark Wildeshäuser Geest

 Landkreisgrenze

Datenquelle:  
 Land Bremen:  
[https://www.bauumwelt.bremen.de/umwelt/natur/gis\\_dienste\\_geodaten-48536](https://www.bauumwelt.bremen.de/umwelt/natur/gis_dienste_geodaten-48536) (Stand Juli 2021)  
 Niedersachsen:  
 FFH-Gebiete, Vogelschutzgebiete, NSG & LSG (© 2020, geodaten@nlwkn-dir.niedersachsen.de), Naturpark (Stand 2015)



Kartengrundlage: DTK 200

Quelle: Auszug aus den Geobasisdaten der Nds. Vermessungs- und Katasterverwaltung

© 2012 



### Landschaftsrahmenplan

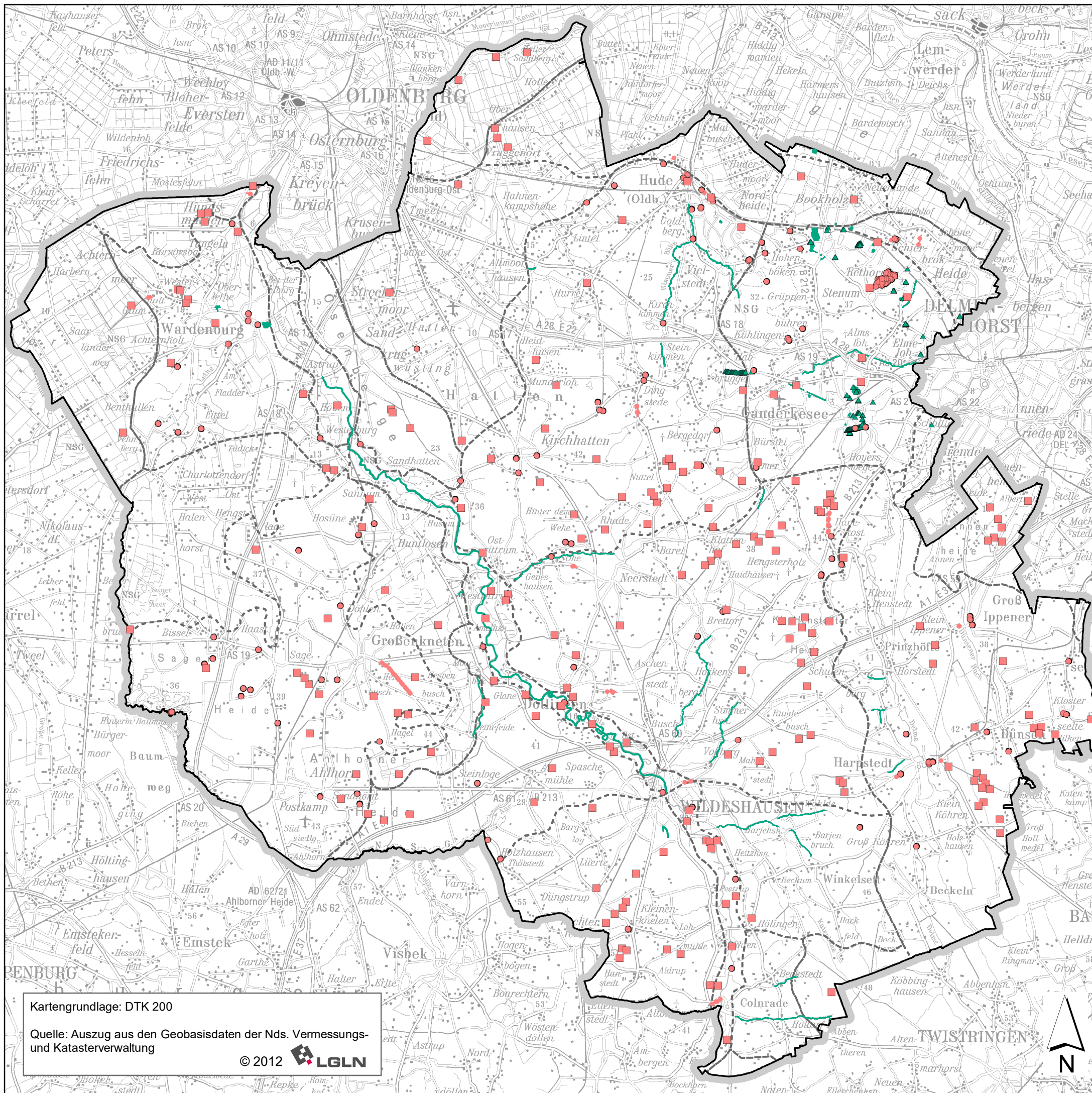
#### Textkarte 8 Bestehende Schutzgebiete

M 1: 150.000  
 0 1.500 3.000 4.500 6.000  
 Meter

GARDELER-HEMMERICH  
 ● ● ● LANDSCHAFTSPLANUNG

letzte Änderung:  
Juli 2021





### Bestehende Schutzgebiete (kleinflächig)

**Naturdenkmale**

- flächenhafte Naturdenkmale
- punktförmige Naturdenkmale
- linienhafte Naturdenkmale

**Geschützte Landschaftsbestandteile**

- ▲ punktförmige Geschützte Landschaftsbestandteile
- flächenhafte/linienhafte Geschützte Landschaftsbestandteile

--- Naturräumliche Einheiten  
 — Landkreisgrenze

Stand 2020

Kartengrundlage: DTK 200  
 Quelle: Auszug aus den Geobasisdaten der Nds. Vermessungs- und Katasterverwaltung  
 © 2012 LGLN

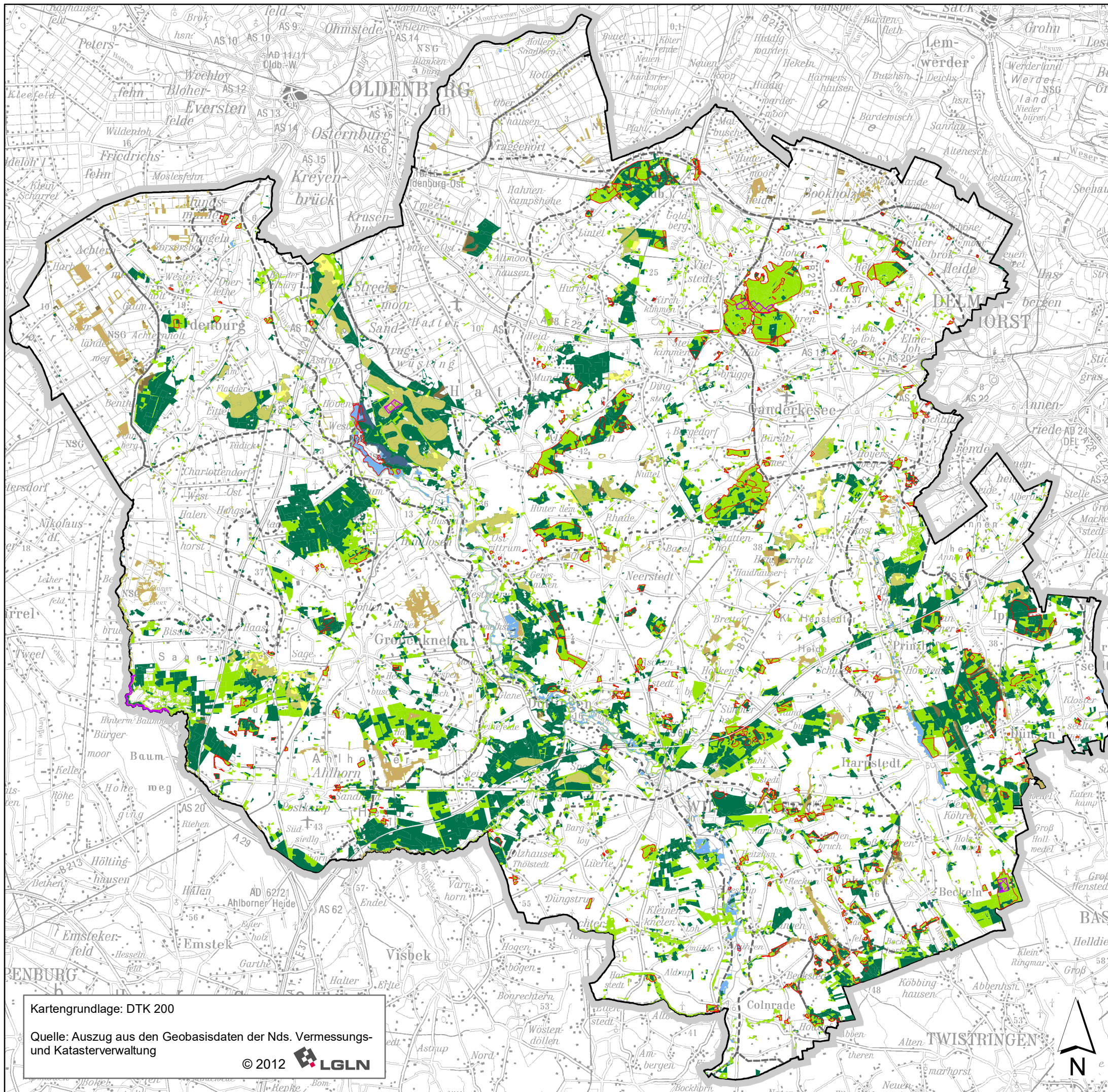
**Landkreis Oldenburg**      **Landschaftsrahmenplan**

**Textkarte 9**  
**Bestehende Schutzgebiete (kleinflächig)**

M 1: 150.000  
 0 1.500 3.000 4.500 6.000  
 Meter

● ● ● LANDSCHAFTSPLANUNG

GADELER-HEMMERICH  
 letzte Änderung: Juli 2021



### Wald

#### Überschwemmungsgebiete<sup>1</sup>

- Laubwald
- Nadelwald

#### Moorstandorte<sup>2</sup>

- Laubwald
- Nadelwald

#### Dünen<sup>3</sup>

- Laubwald
- Nadelwald

#### Sonstige Standorte

- Laubwald
- Nadelwald

#### Besondere Waldstandorte<sup>4</sup>

- Alte Waldstandorte
- Naturwald

— Landkreisgrenze  
 - - - Naturräumliche Einheiten

<sup>1</sup> Lage innerhalb von festgesetzten oder vorläufig gesicherten Überschwemmungsgebieten  
<sup>2</sup> Lage innerhalb des Programms "Niedersächsische Moorlandschaften"  
<sup>3</sup> Lage im Bereich von Dünen gem. BÜK 50  
<sup>4</sup> Besondere Waldstandorte: Forstlicher Rahmenplan (2003)

Kartengrundlage: DTK 200

Quelle: Auszug aus den Geobasisdaten der Nds. Vermessungs- und Katasterverwaltung

© 2012 **LGLN**

**Landkreis Oldenburg** **Landschaftsrahmenplan**

**Textkarte 10**  
**Wald**

M 1: 150.000

0 1.500 3.000 4.500 6.000 Meter

GARDELER-HEMMERICH  
 ● ● ● LANDSCHAFTSPLANUNG

November 2017