

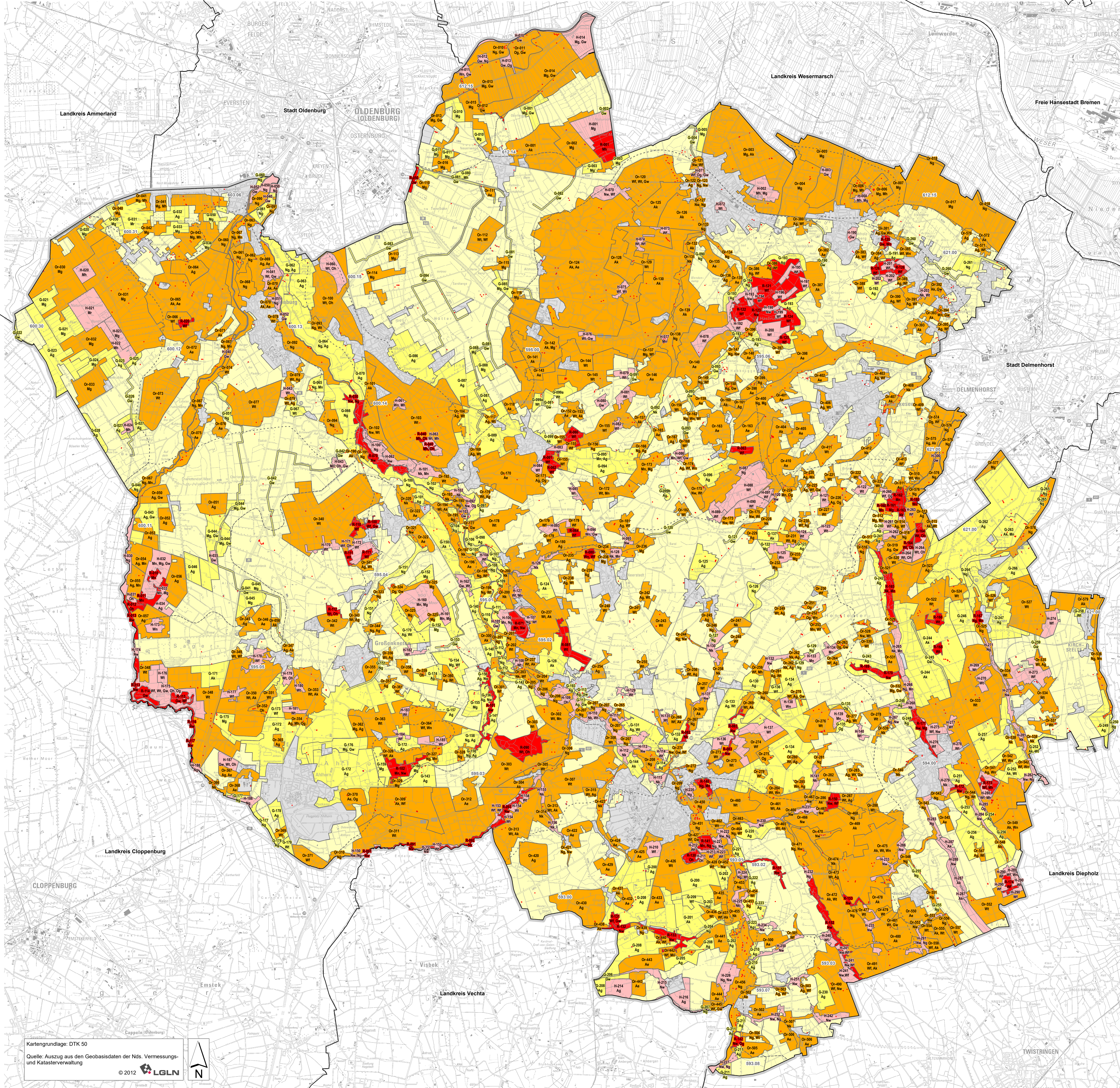
# Karte 5: Zielkonzept

## Zielkategorien (mit Gebietsnummer)

- R-001** Sicherung von Gebieten mit überwiegend sehr hoher Bedeutung für Arten und Biotope
- H-001** Verbesserung beeinträchtigter Teilbereiche dieser Gebiete
- Sicherung und Verbesserung von Gebieten mit überwiegend sehr hoher Bedeutung für Arten und Biotope < 10 ha
- Or-001** Sicherung und Verbesserung von Gebieten mit überwiegend hoher Bedeutung für Landschaftsbild, Boden, Wasser oder Klima/Luft
- G-001** Vorrangige Entwicklung und Wiederherstellung
- Umweltverträgliche Nutzung in allen übrigen Gebieten
- Siedlungsflächen gem. FNP

Kürzel	Biotoptyp / Ziel
<b>Niederungen/Auen, inkl. Gewässer</b>	
Ng	Offene Niederungen mit hohem Dauervegetationsanteil (gehölzarm)
Nk	Strukturreiche Niederungen mit hohem Dauervegetationsanteil
Nw	Bewaldete Niederungen
<b>Wälder außerhalb der Niederungen/Auen</b>	
Wf	Naturnahe Wälder frischer Standorte
Wn	Naturnahe Bruch- und Feuchtwälder
Wt	Naturnahe Wälder trockener Standorte
<b>Naturnahe Gewässer und Grabensysteme</b>	
Gw	Naturnahe Gewässer, Grabensysteme
<b>Offenlandbiotope</b>	
Og	Artenreiche feuchte bis nasse Grünlandgebiete und Sümpfe
Oh	Heiden und Magerrasen
<b>Moore</b>	
Mh	Naturnahe Hochmoore
Mn	Naturnahe Niedermoore
Mr	Hochmoorereneration
Mg	Grünlandbestimmte Mooregebiete
<b>Agrargebiete</b>	
Ag	Agrargebiete mit Plaggenesch
Ag	Offene Agrargebiete mit hohem Dauervegetationsanteil
Ak	Strukturreiche Agrargebiete

- Landkreisgrenze
- Angrenzende Landkreise
- 595.01 Naturräumliche Einheit



Kartengrundlage: DTK 50  
 Quelle: Auszug aus den Geobasisdaten der Nds. Vermessungs- und Katasterverwaltung  
 © 2012 LGLN

**Landchaftsrahmenplan**

**Karte 5 Zielkonzept**

M 1:50.000

0 1.000 2.000 3.000 4.000 5.000 Meter

GADELER-HEMMERICH      letzte Änderung: Juli 2021  
LANDSCHAFTSPLANUNG