

Stillgewässer

Stillgewässer kleiner 5 ha

- naturnah
- naturfern
- nicht bestimmt

Stillgewässer ab 5 ha

- naturnah
- naturfern

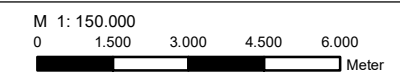
- Landkreisgrenze
- - - Naturräumliche Einheiten

Datenquelle:
Biotypenkartierung, Stand Januar 2017.



Landschaftsrahmenplan

Textkarte 11 Stillgewässer



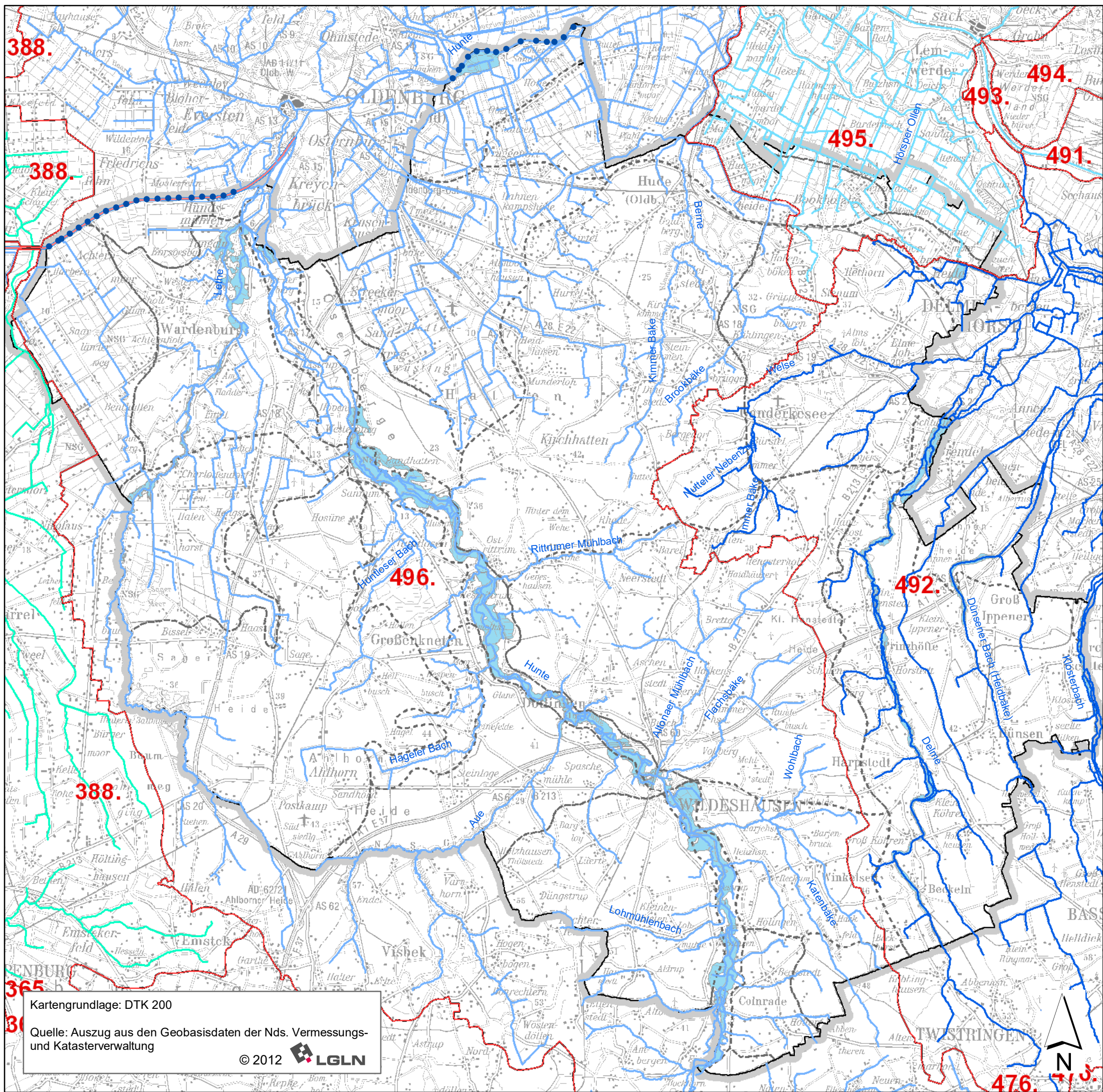
GARDELER-HEMMERICH
● ● ● LANDSCHAFTSPLANUNG

November 2017

Kartengrundlage: DTK 200

Quelle: Auszug aus den Geobasisdaten der Nds. Vermessungs- und Katasterverwaltung

© 2012 LGLN



Fließgewässer mit Einzugsgebieten

— Einzugsgebiete 2. Unterteilung

Einzugsgebiet Weser

— Hunte, **496.**

— Ochtum, **492.**

— Weser, **495.**

Einzugsgebiet Ems

— Jümme, **388.**

Weitere Gewässer

— Küstenkanal

•••• Bundeswasserstraßen

Annotation Prioritäre Gewässer gem. der WRRL

Überschwemmungsgebiete im Landkreis Oldenburg

--- Naturräumliche Einheiten

— Landkreisgrenze

Datengrundlagen:
 Umweltkartenserver Niedersachsen: Einzugsgebiete 2. Unterteilung.
 Niedersächsisches Ministerium für Umwelt, Energie und Klimaschutz
 verfügbar unter:
www.umweltkarten-niedersachsen.de (Abruf 27.11.2017)

Gewässernetz (Stand April 2016), NLWKN, Hannover.

Überschwemmungsgebiete (Stand April 2016), NLWKN, Hannover.

Präzisierungen der Überschwemmungsgebiete auf regionaler Ebene durch den Landkreis Oldenburg (Stand April 2016)



Landschaftsrahmenplan

Textkarte 12 Fließgewässer mit Einzugsgebieten

M 1: 150.000
 0 1.500 3.000 4.500 6.000
 Meter

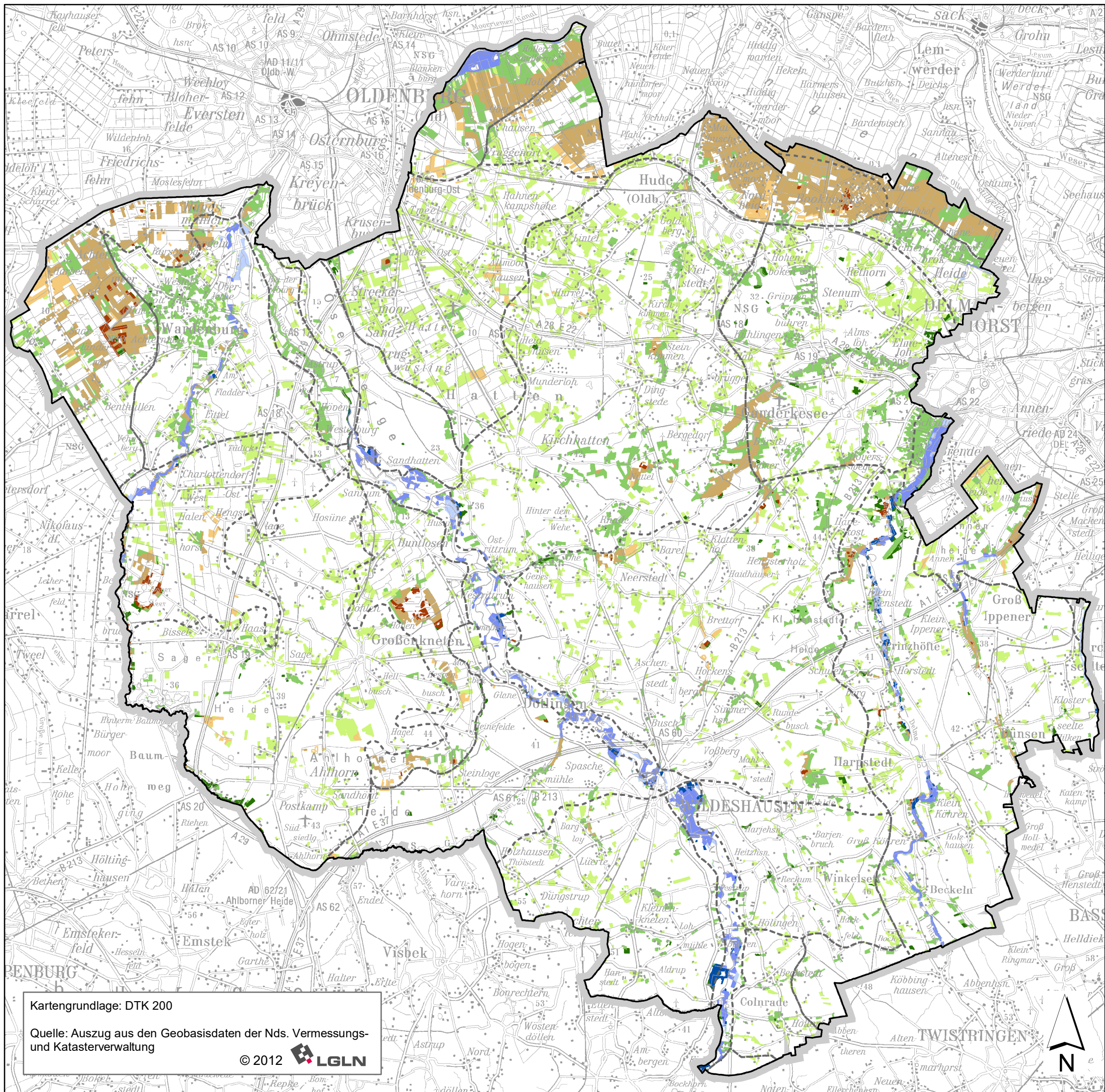
GARDELER-HEMMERICH
 ● ● ● LANDSCHAFTSPLANUNG

November 2017

Kartengrundlage: DTK 200

Quelle: Auszug aus den Geobasisdaten der Nds. Vermessungs- und Katasterverwaltung

© 2012 LGLN



Grünland

Überschwemmungsgebiete¹

- Artenreiches Grünland
- Artenarmes Grünland
- Grünland (nicht weiter bestimmt)

Moorstandorte²

- Artenreiches Grünland
- Artenarmes Grünland
- Grünland (nicht weiter bestimmt)

Sonstige Standorte

- Artenreiches Grünland
- Artenarmes Grünland
- Grünland (nicht weiter bestimmt)

Landkreisgrenze

Naturräumliche Einheiten

¹ Lage innerhalb von festgesetzten oder vorläufig gesicherten Überschwemmungsgebieten

² Lage innerhalb des Programms "Niedersächsische Moorlandschaften (NML)"



Landschaftsrahmenplan

Textkarte 13 Grünland

M 1: 150.000
0 1.500 3.000 4.500 6.000
Meter

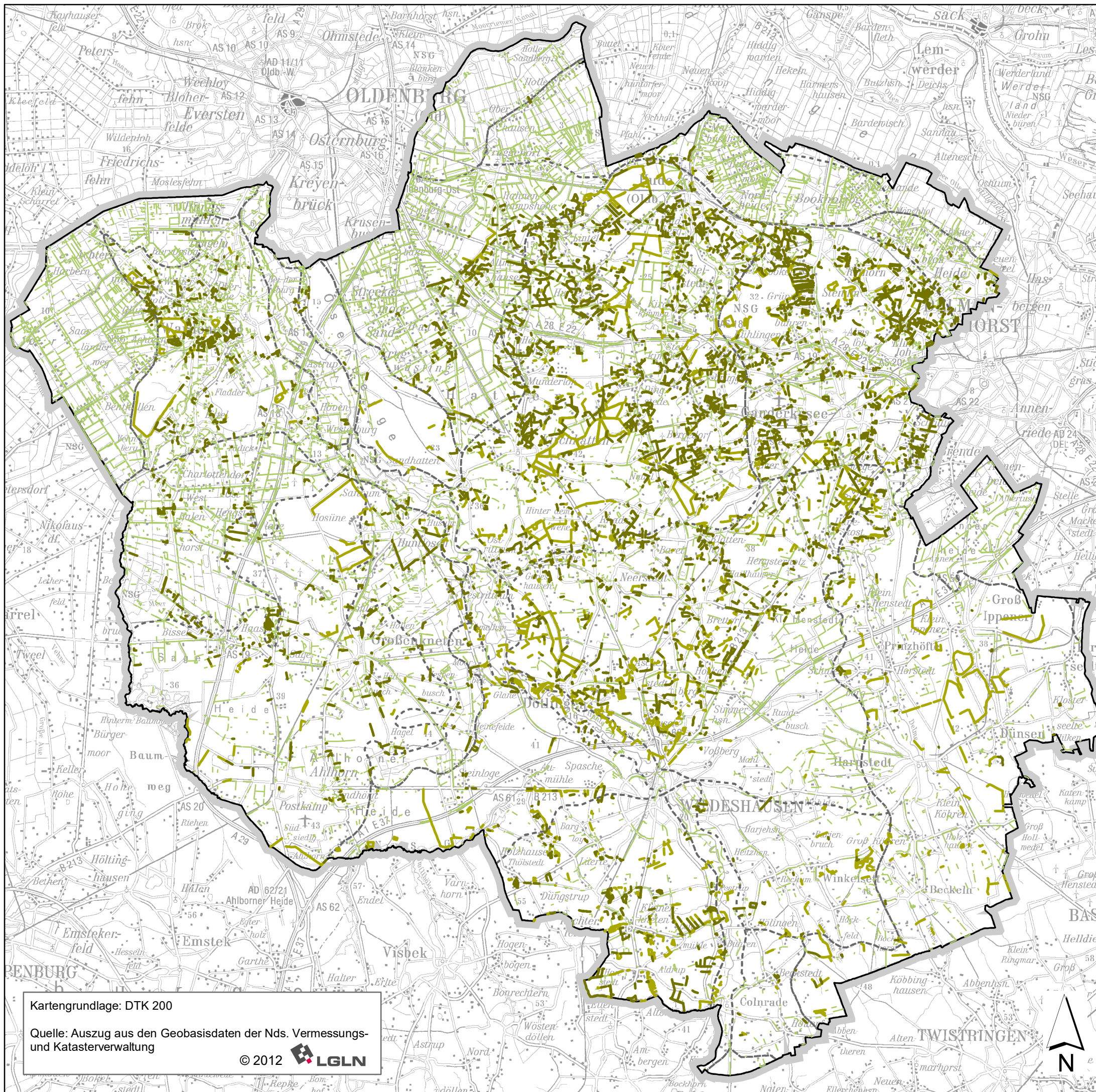
GARDELER-HEMMERICH
● ● ● LANDSCHAFTSPLANUNG

November 2017

Kartengrundlage: DTK 200

Quelle: Auszug aus den Geobasisdaten der Nds. Vermessungs- und Katasterverwaltung

© 2012 LGLN



Wallhecken und weitere lineare Gehölze

- Wallhecke (HW)
- Waldrand mit Wallhecke (WRW)
- weitere lineare Gehölze

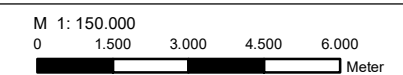
- Landkreisgrenze
- Naturräumliche Einheiten

Datenquelle:
 Wallheckenkartierung (Stand 2016)
 Lineare Gehölze (Luftbildinterpretation, Stand 2011)



Landschaftsrahmenplan

Textkarte 14 Wallhecken und weitere lineare Gehölze



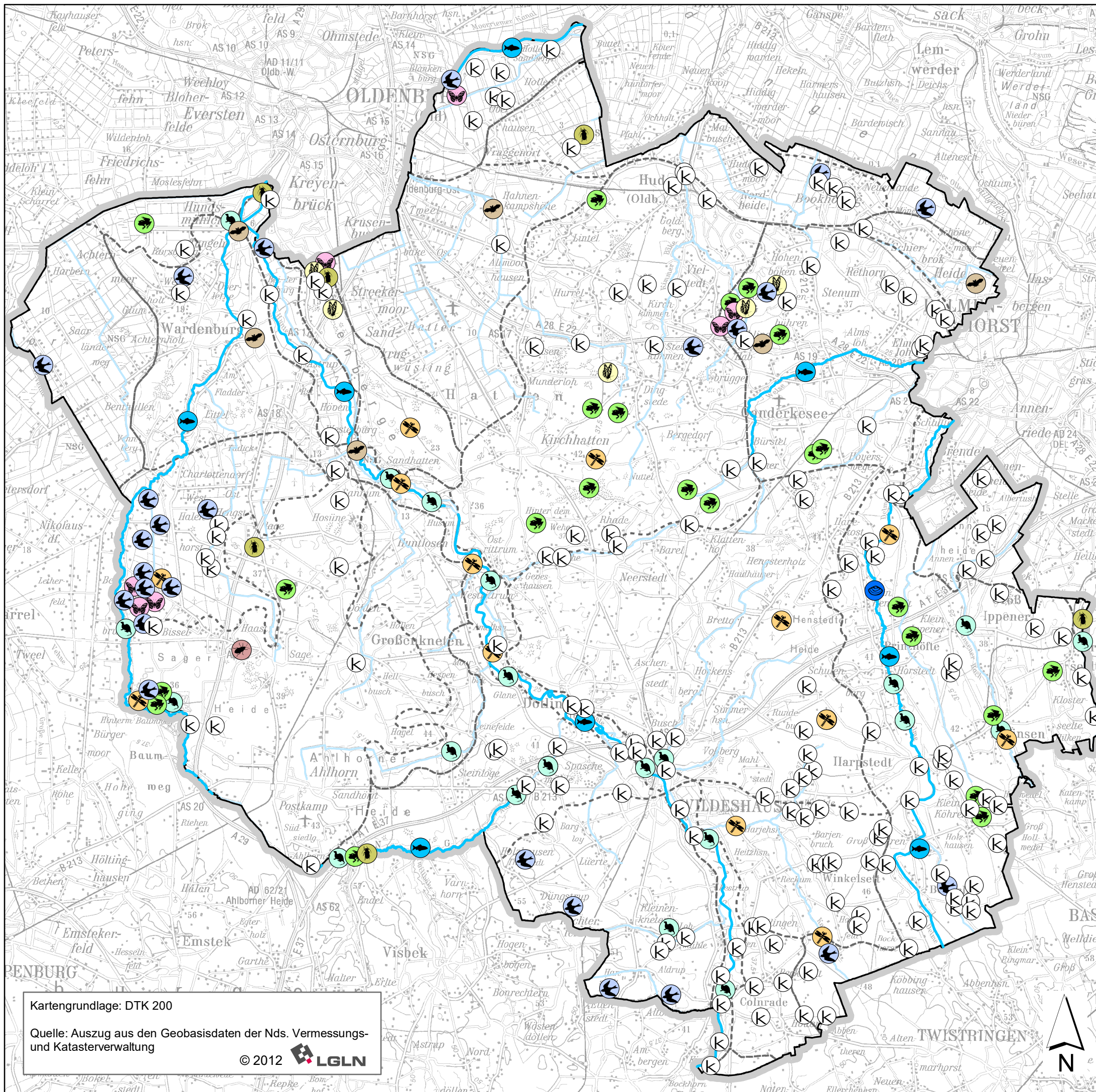
● ● ● LANDSCHAFTSPLANUNG

letzte Änderung:
 Juli 2021

Kartengrundlage: DTK 200

Quelle: Auszug aus den Geobasisdaten der Nds. Vermessungs- und Katasterverwaltung

© 2012 LGLN



Gefährdete Arten

bekannte Vorkommen von Arten mit Rote Liste Status 1-3 nach Artengruppe

- Flora
- Brutvögel
- Säugetiere
- Fledermäuse
- Amphibien und Reptilien
- Tagfalter
- Nachtfalter
- Libellen
- Heuschrecken
- Käfer
- Mollusken (Weichtiere)
- Fließgewässer mit gefährdeten Fischarten

Gewässer der WRRL

Naturräumliche Einheiten

Landkreisgrenze

Datengrundlagen:
Für Flora und Fauna wichtige Bereiche (Stand 2016), NLWKN, Hannover.



ergänzt durch Expertengespräche im Dezember 2016 sowie Daten bzgl. Flora und Fauna innerhalb der Schutzgebiete

Kartengrundlage: DTK 200

Quelle: Auszug aus den Geobasisdaten der Nds. Vermessungs- und Katasterverwaltung

© 2012 LGLN



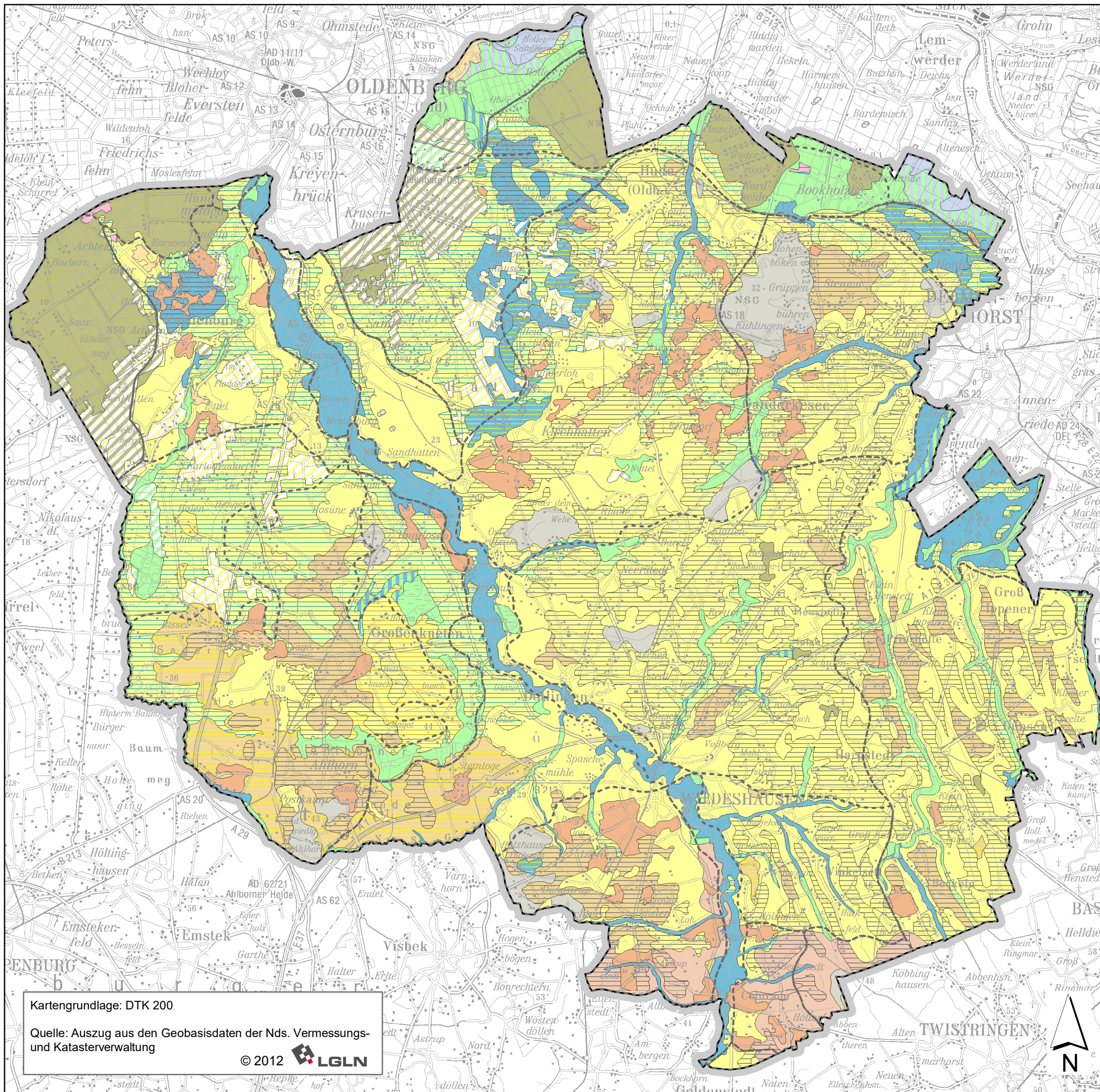
Landschaftsrahmenplan

Textkarte 15
Gefährdete Arten

M 1: 150.000
0 1.500 3.000 4.500 6.000
Meter

GARDELER-HEMMERICH
 LANDSCHAFTSPLANUNG

Juli 2019



Bodenübersichtskarte (BÜK 50)

- Bodentypen**
- Syrosem
 - Regosol
 - Gley-Regosol
 - Braunerde
 - Podsol-Braunerde
 - Pseudogley-Braunerde
 - Pseudogley-Braunerde mit Plaggenauflage
 - Parabraunerde
 - Pseudogley-Parabraunerde
 - Podsol
 - Braunerde-Podsol
 - Gley-Podsol
 - Gley-Podsol mit Erd-Hochmoorauflage
 - Pseudogley-Podsol
 - Pseudogley
 - Gley
 - Podsol-Gley
 - Pseudogley-Gley
 - Gley mit Erd-Niedermoorauflage
 - Kleimarsch
 - Erd-Niedermoor
 - Niedermoor mit Knickmarschauflage
 - Erd-Hochmoor
 - Plaggensch
-
- Tiefumbruchboden Podsol
 - Tiefumbruchboden Pseudogley
 - Tiefumbruchboden Gley
 - Tiefumbruchboden Hochmoor
 - Tiefumbruchboden Niedermoor
- Naturräumliche Einheiten
 ——— Landkreisgrenze
- Datengrundlage:
 Bodenübersichtskarte 1:50.000, © Landesamt für Bergbau, Energie und Geologie (LBEG), Hannover, 2014.

Kartengrundlage: DTK 200
 Quelle: Auszug aus den Geobasisdaten der Nds. Vermessungs- und Katasterverwaltung
 © 2012 LGLN

Landkreis Oldenburg

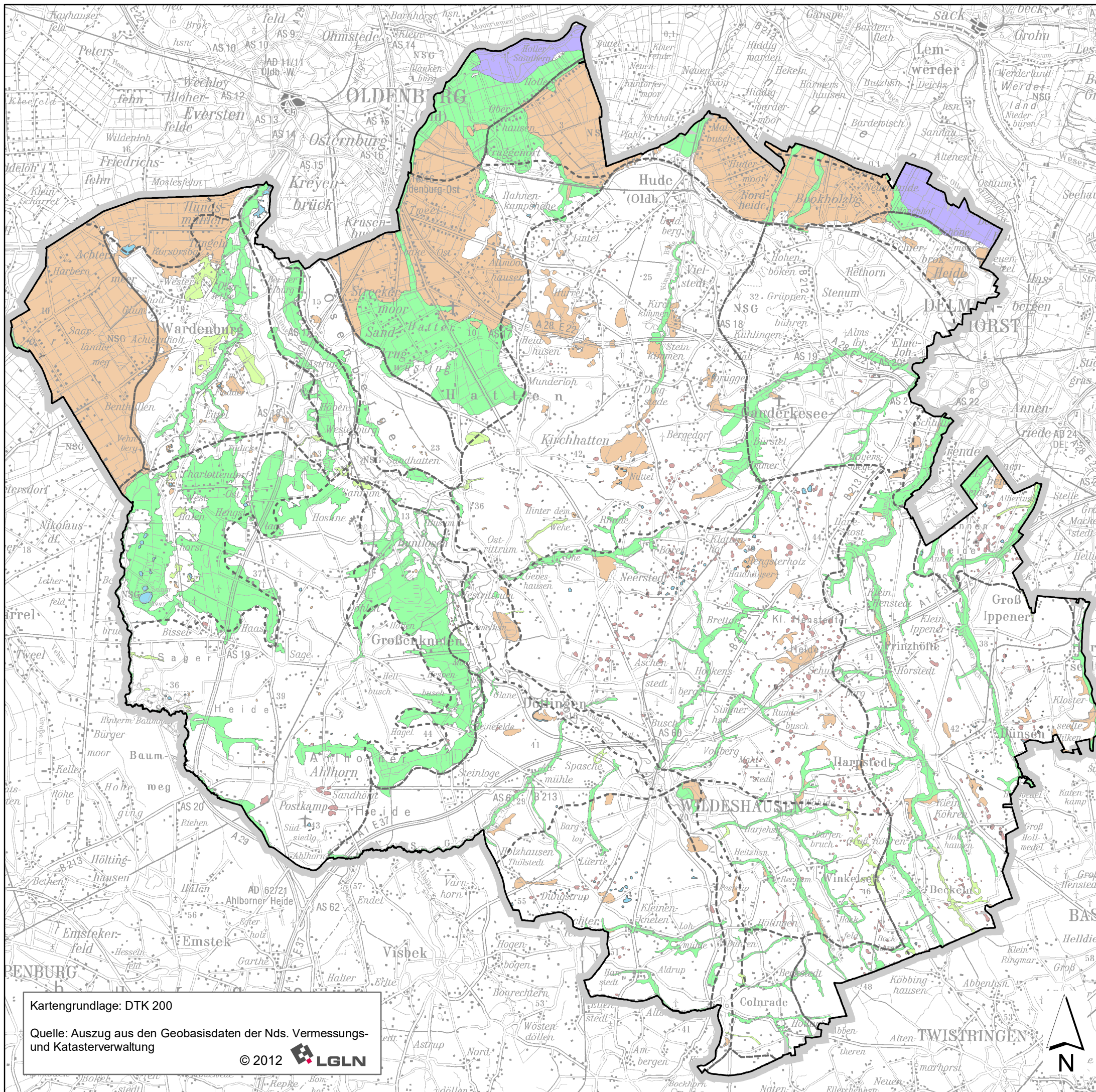
Landschaftsrahmenplan

**Textkarte 16
 Bodenübersichtskarte (BÜK 50)**

M 1: 150.000
 0 1.500 3.000 4.500 6.000
 Meter

GARDELER-HEMMERICH
 ● ● ● LANDSCHAFTSPLANUNG

November 2017



Ursprüngliche Moorverbreitung

- Geesthochmoor
- Kleinsthochmoor
- Talhochmoor
- Niedermoor
- Brackwasser-marine Sedimente
- Gewässer
- keine Moorbedeckung

- Landkreisgrenze
- Naturräumliche Einheiten

Datenquelle:
 Ursprüngliche Moorverbreitung (gum50.shp),
 © Landesamt für Bergbau, Energie und Geologie (LBEG),
 Hannover, 2001.

Kartengrundlage: DTK 200
 Quelle: Auszug aus den Geobasisdaten der Nds. Vermessungs- und Katasterverwaltung
 © 2012 LGLN

Landkreis Oldenburg

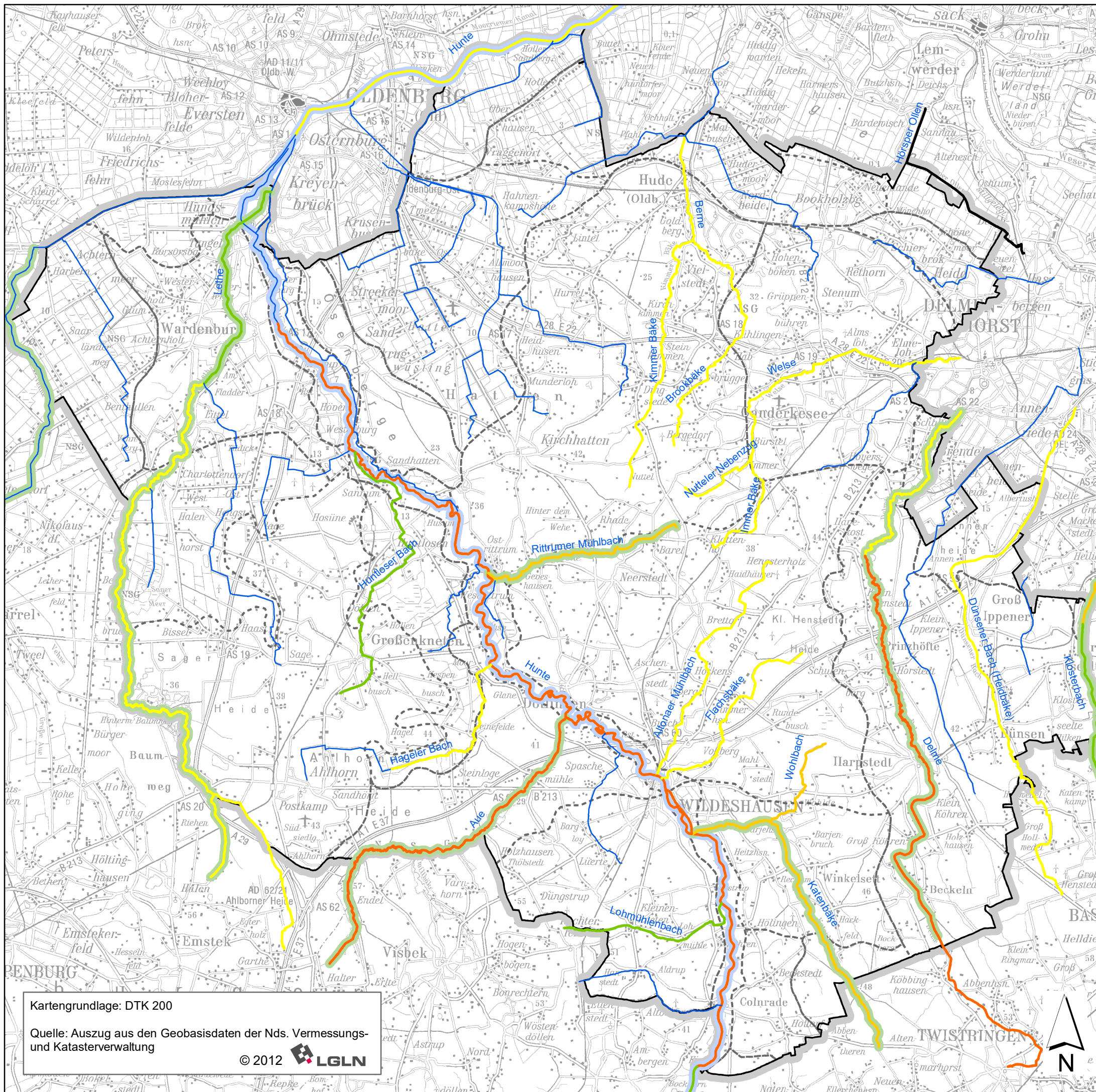
Landschaftsrahmenplan

Textkarte 17
Ursprüngliche Moorverbreitung

M 1: 150.000
 0 1.500 3.000 4.500 6.000
 Meter

GARDELER-HEMMERICH
 ● ● ● LANDSCHAFTSPLANUNG

November 2017



Fließgewässer der WRRL, Fischwanderrouten, Laich- und Aufwuchsgewässer

Prioritätsstufe

- 1
- 2
- 3
- 4
- 6

- Überregionale Fischwanderrouten
- Laich- und Aufwuchsgewässer

- sonstiges Fließgewässer der WRRL, keine Priorität

- Naturräumliche Einheiten
- Landkreisgrenze

Datenquelle: Gewässer_WRRL_gesamt (Stand August 2016, Veröffentlichung in Vorbereitung), NLWKN, 2017.



Es wurde für den Landschaftsrahmenplan eine Laufveränderung der Hunte im Bereich Dehland in die Daten eingearbeitet.

Kartengrundlage: DTK 200

Quelle: Auszug aus den Geobasisdaten der Nds. Vermessungs- und Katasterverwaltung

© 2012 LGLN



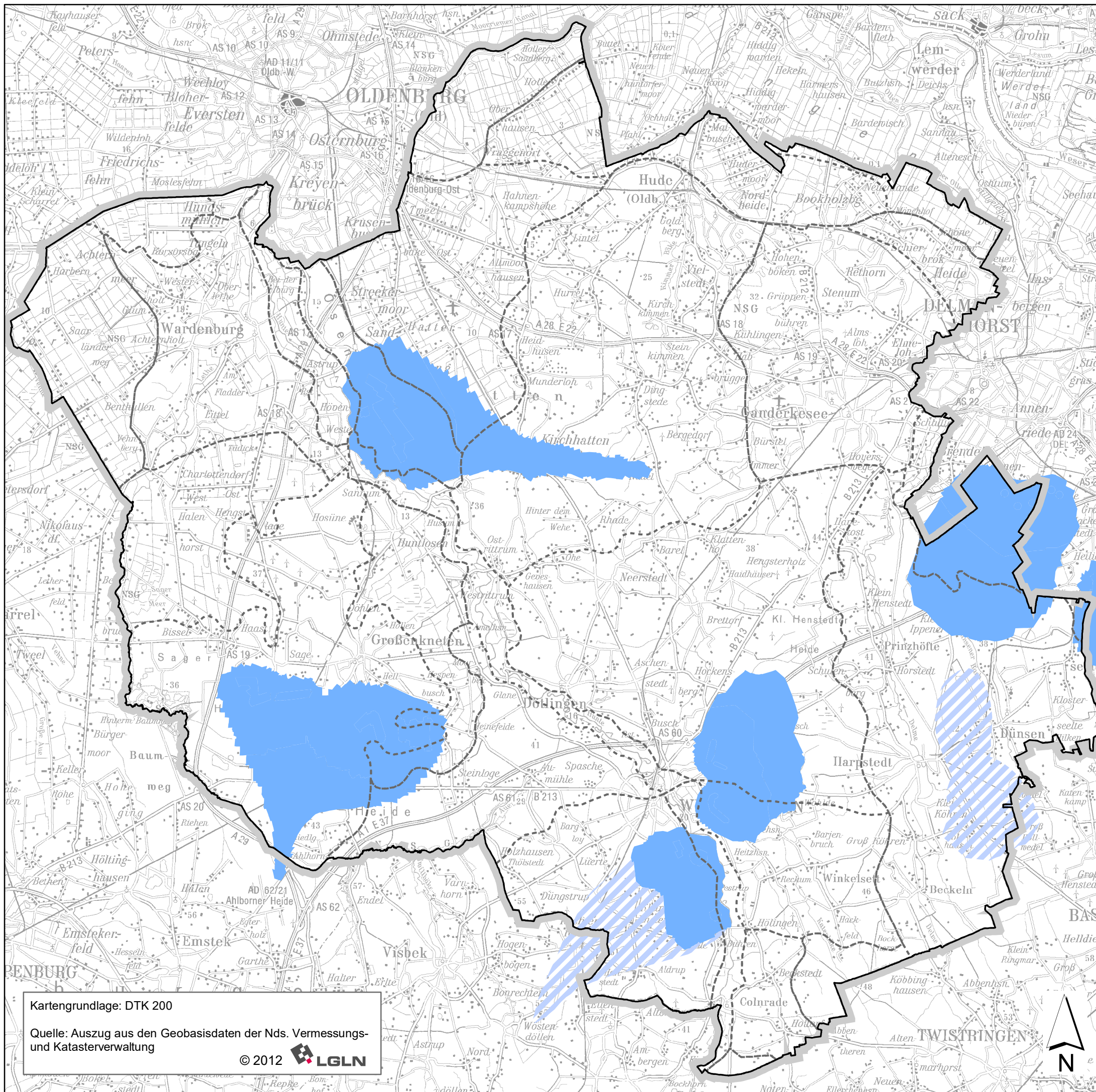
Landschaftsrahmenplan

Textkarte 19
Fließgewässer der WRRL, Fischwanderrouten, Laich- und Aufwuchsgewässer

M 1: 150.000
 0 1.500 3.000 4.500 6.000
 Meter

GARDELER-HEMMERICH
 ● ● ● LANDSCHAFTSPLANUNG

November 2017



Trinkwasserschutz- und -gewinnungsgebiete

- Trinkwasserschutzgebiete
- Trinkwassergewinnungsgebiete

- Landkreisgrenze
- Naturräumliche Einheiten

Kartengrundlage: DTK 200
 Quelle: Auszug aus den Geobasisdaten der Nds. Vermessungs- und Katasterverwaltung
 © 2012 LGLN

Landkreis Oldenburg

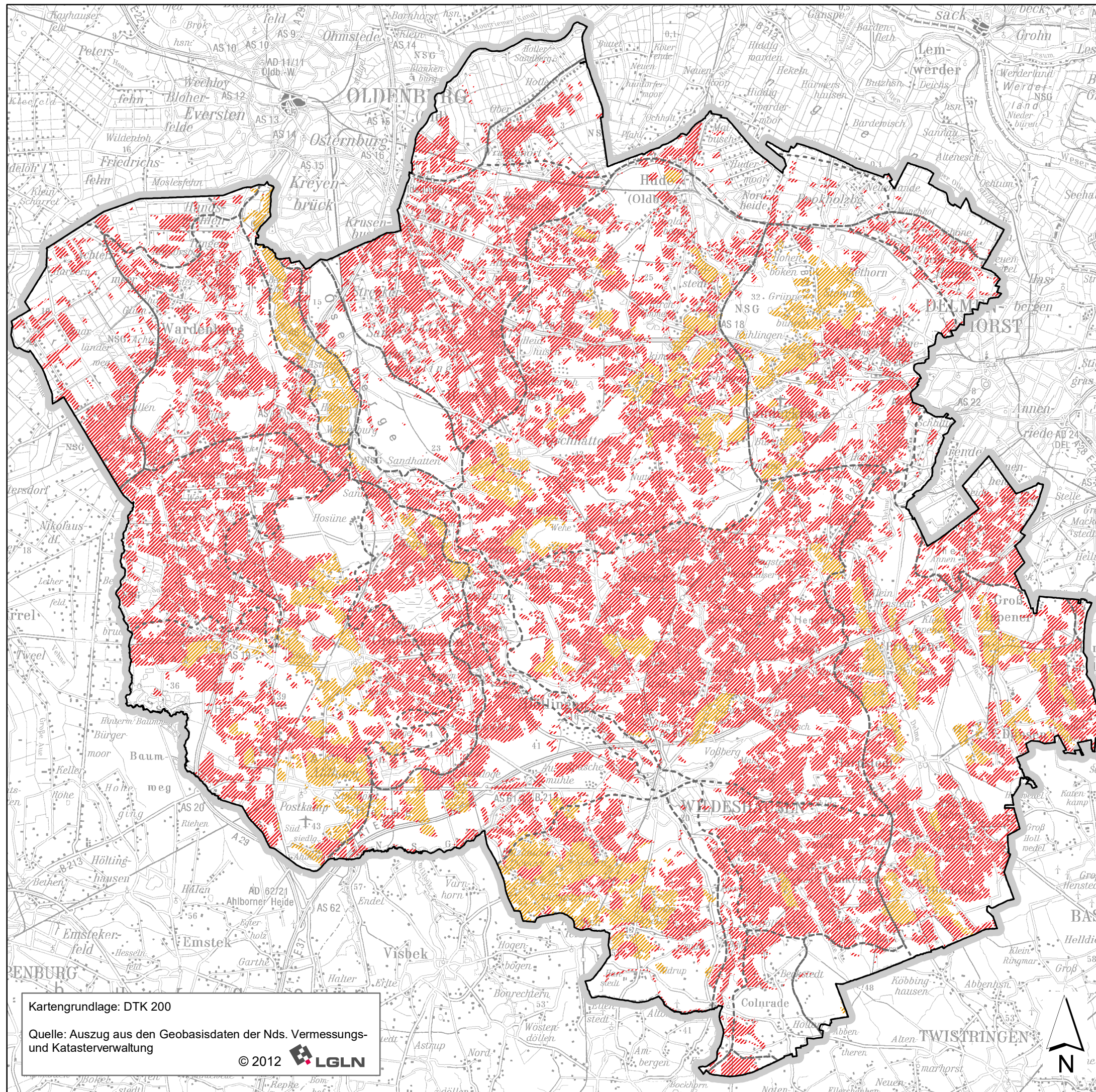
Landschaftsrahmenplan

**Textkarte 21
Trinkwasserschutz- und -gewinnungsgebiete**

M 1: 150.000
 0 1.500 3.000 4.500 6.000
 Meter

● ● ● GARDELER-HEMMERICH
 ● ● ● LANDSCHAFTSPLANUNG

November 2017



Potenzielle Winderosionsgefährdung für Ackerflächen

Klassifizierung gem. LBEG

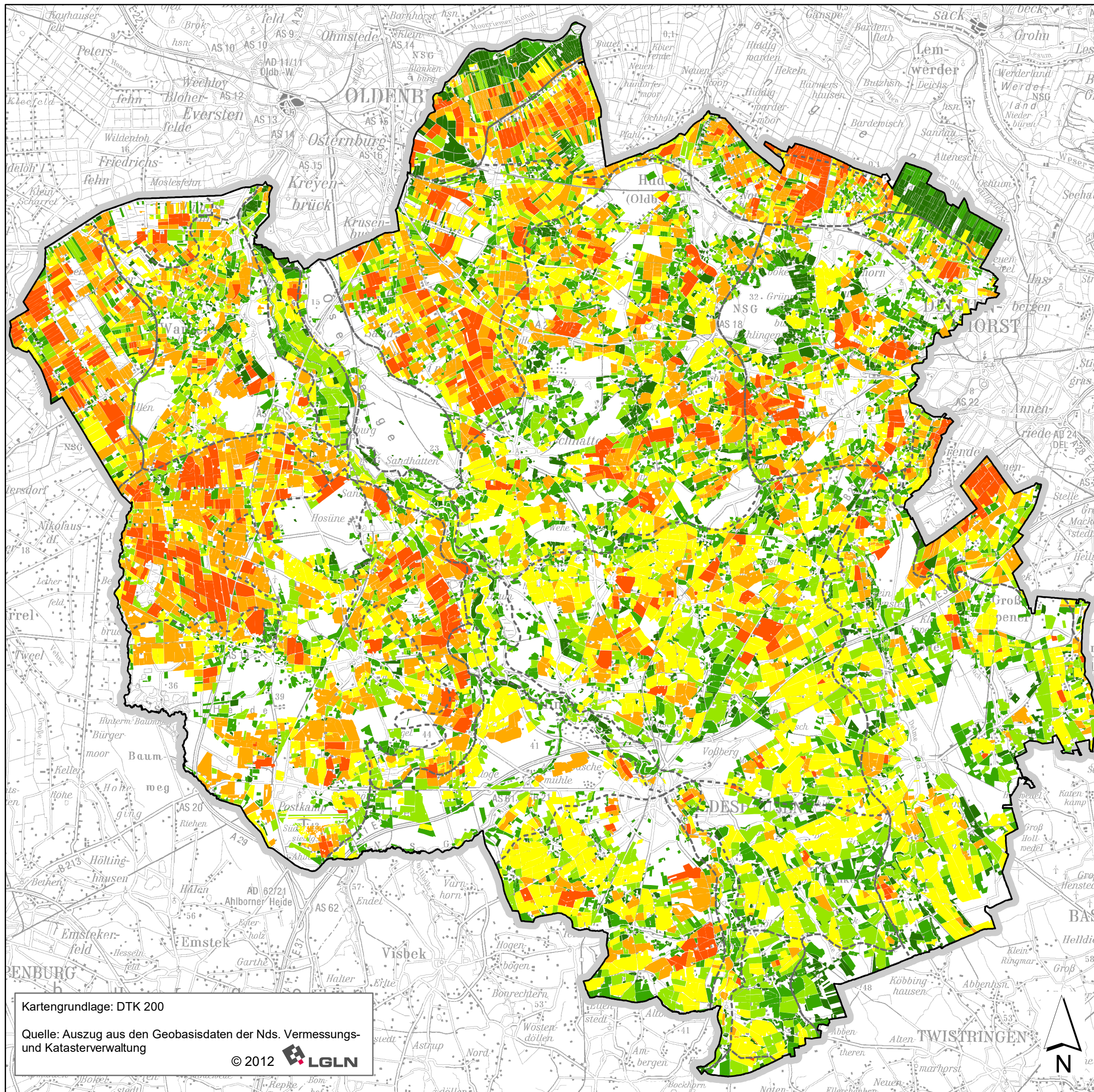
- 5 - sehr hoch
- 3 - mittel

- Landkreisgrenze
- Naturräumliche Einheiten

Datenquelle:
efapot_ac.shp. © Landesamt für Bergbau, Energie und Geologie (LBEG), Hannover, 2015.

Kartengrundlage: DTK 200
Quelle: Auszug aus den Geobasisdaten der Nds. Vermessungs- und Katasterverwaltung
© 2012

	Landschaftsrahmenplan
Textkarte 22 Potenzielle Winderosionsgefährdung	
M 1: 150.000 0 1.500 3.000 4.500 6.000 Meter	
GARDELER-HEMMERICH LANDSCHAFTSPLANUNG	
November 2017	



Winderosionsgefährdungsklassen nach Cross Compliance

Abschätzung der potenziellen Erosionsgefährdung durch Wind gemäß Anlage 3 der Agrarzählungs-Verpflichtungsverordnung (Cross Compliance)

- keine bis sehr geringe Erosionsgefährdung (CC0)
- sehr geringe Erosionsgefährdung (CC0)
- geringe Erosionsgefährdung (CC0)
- mittlere Erosionsgefährdung (CC0)
- hohe Erosionsgefährdung (CC0)
- sehr hohe Erosionsgefährdung (CCWind)

- Landkreisgrenze
- Naturräumliche Einheiten

Datenquelle:
 Shape "Feldblöcke mit Erosion" (BEFBLOCK), Stand 2020, erhalten Juli 2021
 ©Landesamt für Bergbau, Energie und Geologie, LBEG

Kartengrundlage: DTK 200
 Quelle: Auszug aus den Geobasisdaten der Nds. Vermessungs- und Katasterverwaltung
 © 2012 **LGLN**

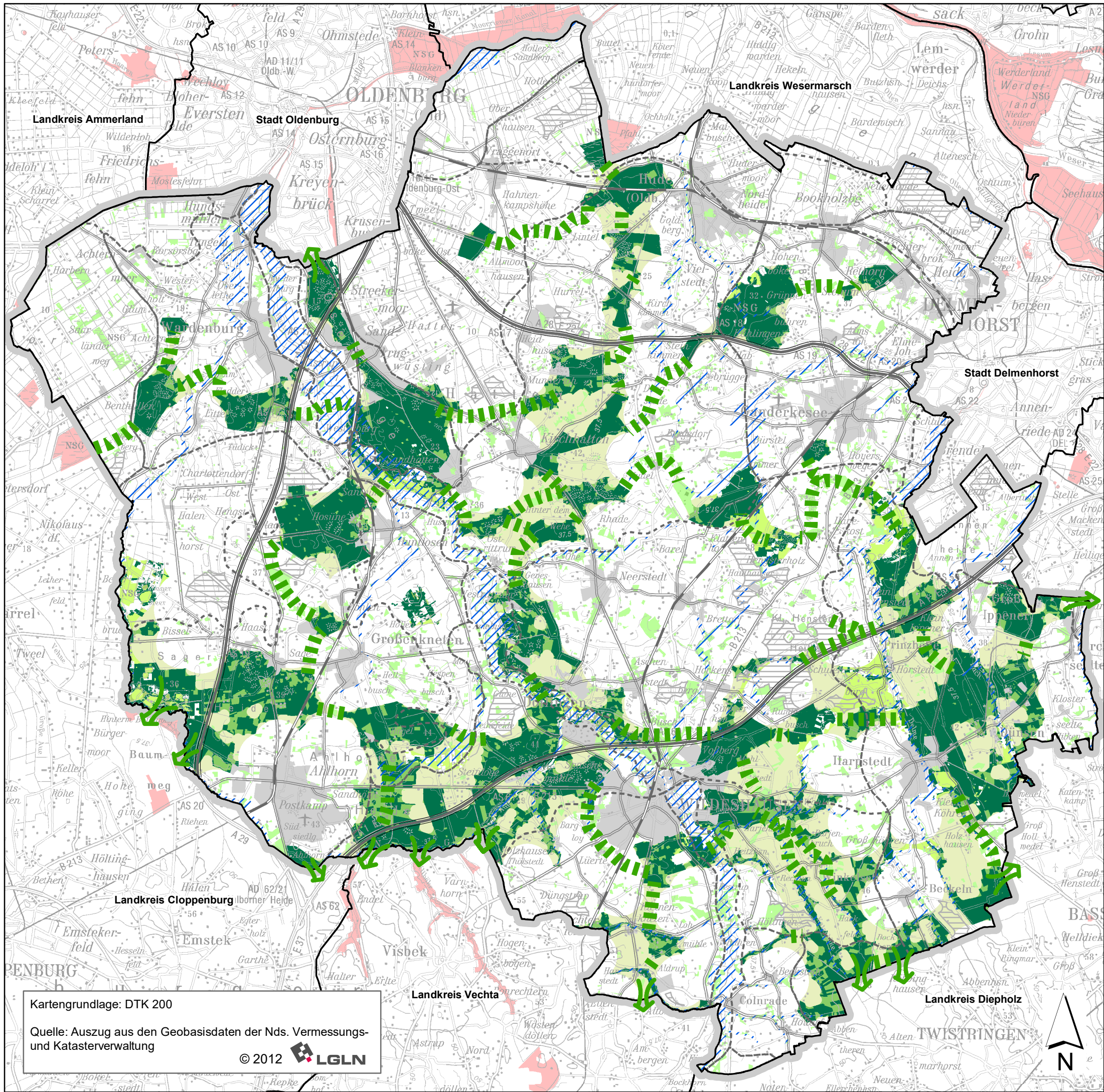
Landkreis Oldenburg

Landschaftsrahmenplan

Textkarte 22a
Winderosionsgefährdungsklassen nach Cross Compliance

M 1: 150.000
 0 1.500 3.000 4.500 6.000
 Meter

Juli 2021



Biotopverbund Wald

Waldlebensräume

- Kernfläche
- Sonstiger Wald

Funktionsräume

- Wald 200 m
- Wald 1.000 m
- Wald Offenland 200 m
- Wald Offenland 1.000 m

Verbundachsen

- Wald (innerhalb des LK)
- Wald (in angrenzende Landkreise u. Städte)
- Gewässergebundener Lebensraum

Natura 2000-Gebiete und Naturschutzgebiete außerhalb des Landkreises (nachrichtlich)

-

Zerschneidungen

- Durchgängige Bahnlinien
- Autobahnen
- Hauptverkehrsstraßen ab regionaler Bedeutung
- Siedlungsflächen gem. FNP
- Sondergebiet Windkraftanlagen gem. FNP
- Naturräumliche Einheiten
- Landkreisgrenze
- Angrenzende Kreise

Kartengrundlage: DTK 200

Quelle: Auszug aus den Geobasisdaten der Nds. Vermessungs- und Katasterverwaltung

© 2012 LGLN

Landschaftsrahmenplan

Textkarte 23
Biotopverbund Wald

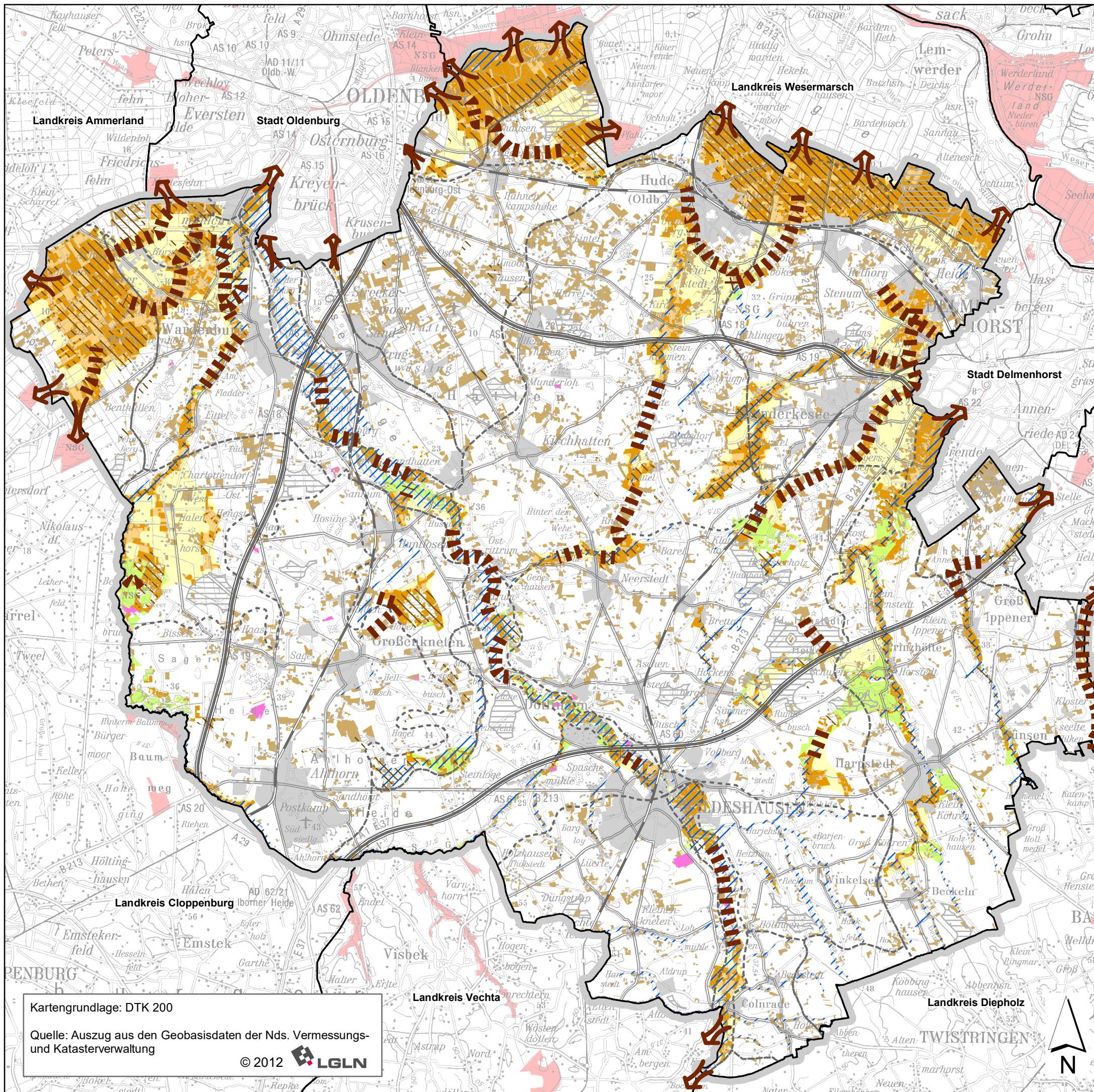
M 1: 150.000

0 1.500 3.000 4.500 6.000 Meter

GADELDER-HEMMERICH

● ● ● LANDSCHAFTSPLANUNG

letzte Änderung:
Juli 2021



Biotopverbund Offenland

Offenlandlebensräume

- Kernfläche
- Sonstiges Offenland
- Kernfläche Heide

Funktionsräume

- Offenland 200 m
- Offenland 1.000 m
- Wald Offenland 200 m
- Wald Offenland 1.000 m

Verbundachsen

- Offenland (innerhalb des LK)
- Offenland (in angrenzende Landkreise u. Städte)
- Gewässergebundener Lebensraum
- Moorgebundener Lebensraum
- Natura 2000-Gebiete und Naturschutzgebiete außerhalb des Landkreises (nachrichtlich)

Zerschneidungen

- Durchgängige Bahnlinien
- Autobahnen
- Hauptverkehrsstraßen ab regionaler Bedeutung
- Siedlungsflächen gem. FNP
- Sondergebiet Windkraftanlagen gem. FNP
- Naturräumliche Einheiten
- Landkreisgrenze
- Angrenzende Kreise

Datenquelle:
Biotoptypenkartierung, Karte 1 - Arten und Biotope.

Kartengrundlage: DTK 200
 Quelle: Auszug aus den Geobasisdaten der Nds. Vermessungs- und Katasterverwaltung
 © 2012 LGLN

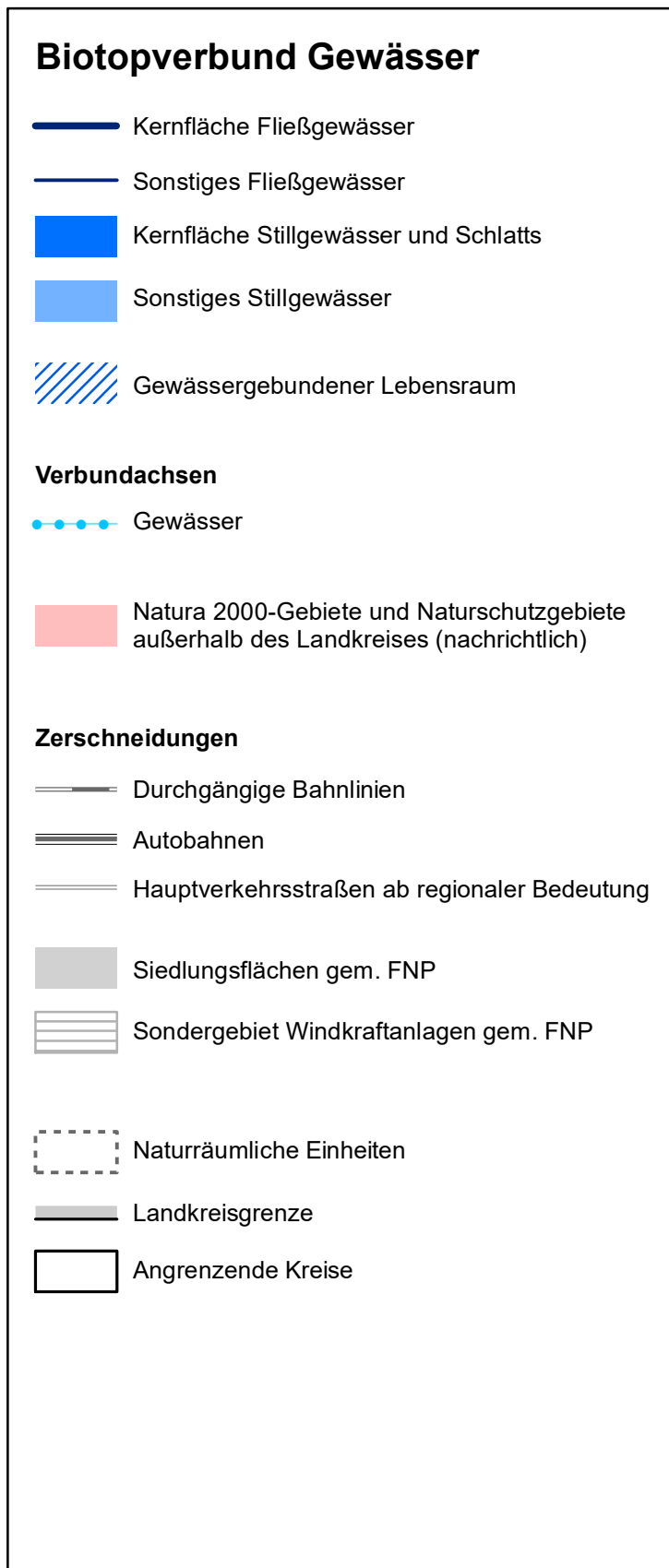
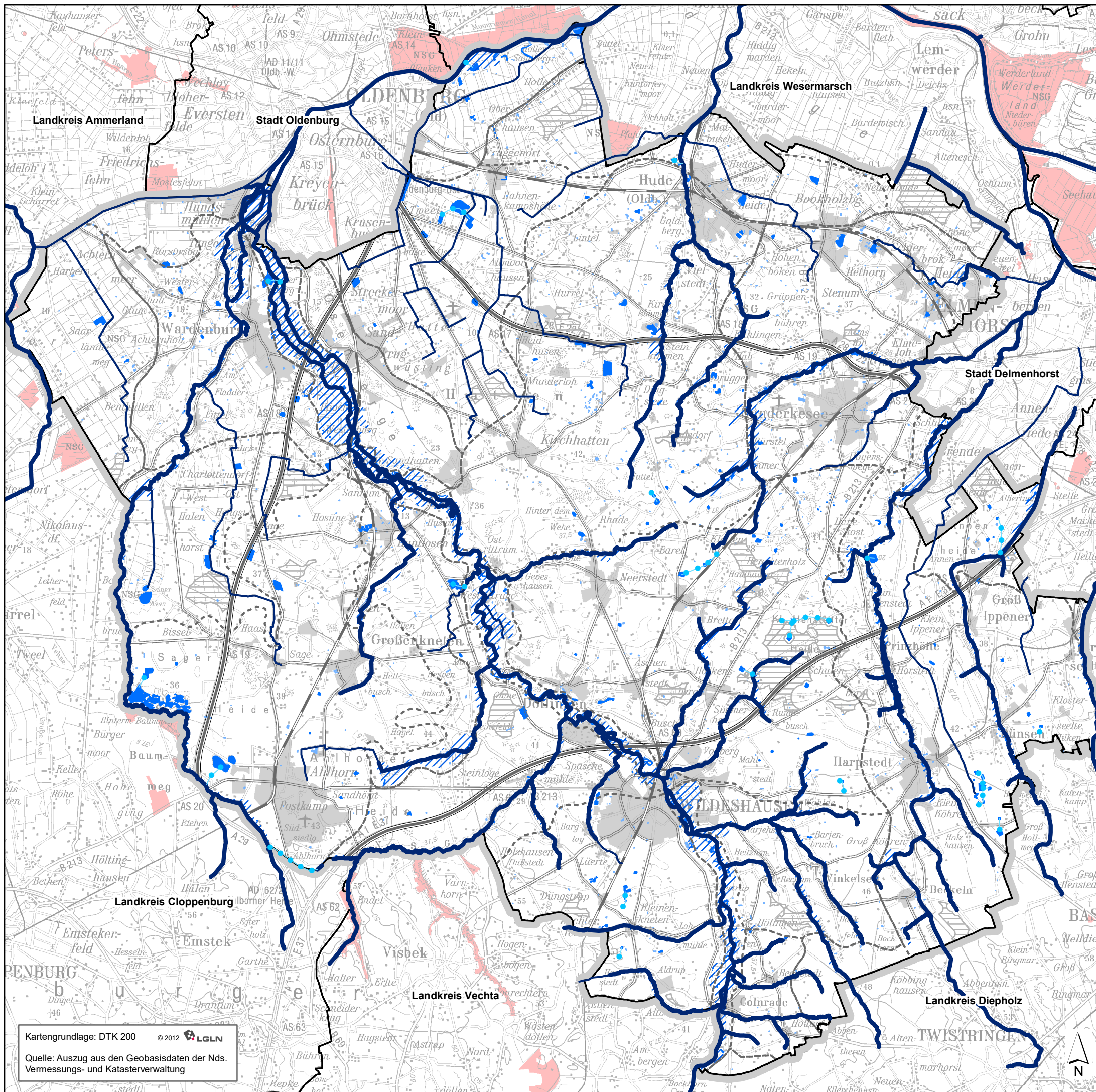
Landkreis Oldenburg


Landschaftsrahmenplan

Textkarte 24
Biotopverbund Offenland

M 1: 150.000
 0 1.500 3.000 4.500 6.000
 Meter

GARDELER-HEMMERICH
 LANDSCHAFTSPLANUNG
letzte Änderung:
 Juli 2021

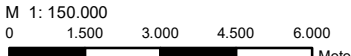




Landschaftsrahmenplan

Textkarte 25
Biotopverbund Gewässer

M 1: 150.000

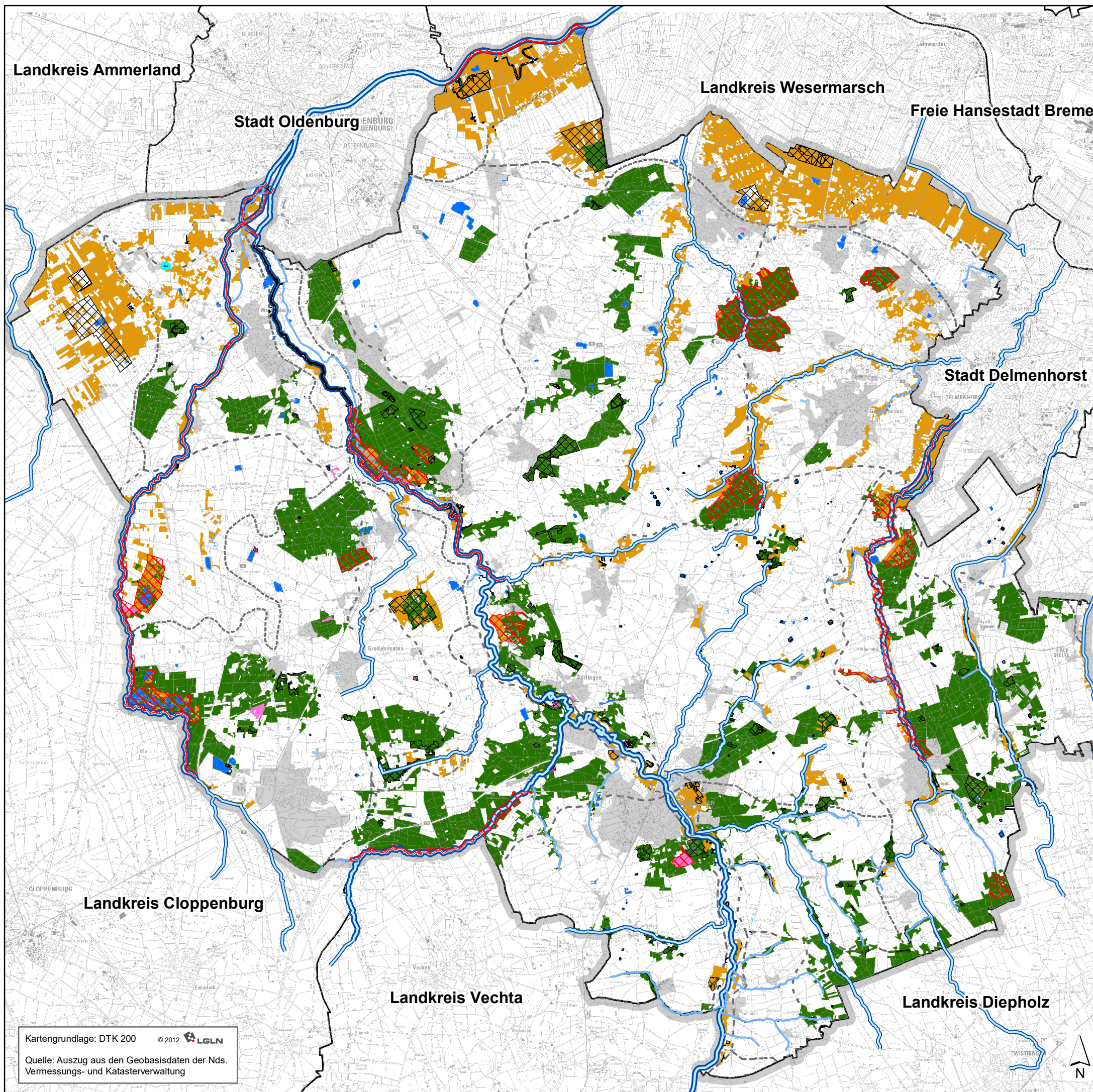


0 1.500 3.000 4.500 6.000 Meter

GARDELER-HEMMERICH
 LANDSCHAFTSPLANUNG


letzte Änderung:
 Juli 2021

Kartengrundlage: DTK 200 © 2012 LGLN
 Quelle: Auszug aus den Geobasisdaten der Nds. Vermessungs- und Katasterverwaltung



Biotopverbund - Bedeutung der Kernflächen auf räumlicher Ebene

- Bedeutung**
- national/ länderübergreifend (nachrichtlich)
 - national/ länderübergreifend
 - landesweit/ überregional (nachrichtlich)
 - landesweit/ überregional
 - regional (ohne Signatur)
 - regional
- Kernflächen**
- Heide
 - Offenland
 - Wälder
 - Stillgewässer und Schlatts
 - Fließgewässer
- Siedlungsflächen gem. FNP
 - Naturräumliche Einheiten
 - Landkreisgrenze
 - Angrenzende Kreise

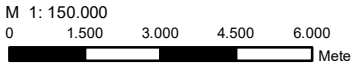


Landkreis Oldenburg

Landschaftsrahmenplan

Textkarte 26 Biotopverbund - Bedeutung der Kernflächen auf räumlicher Ebene

M 1: 150.000

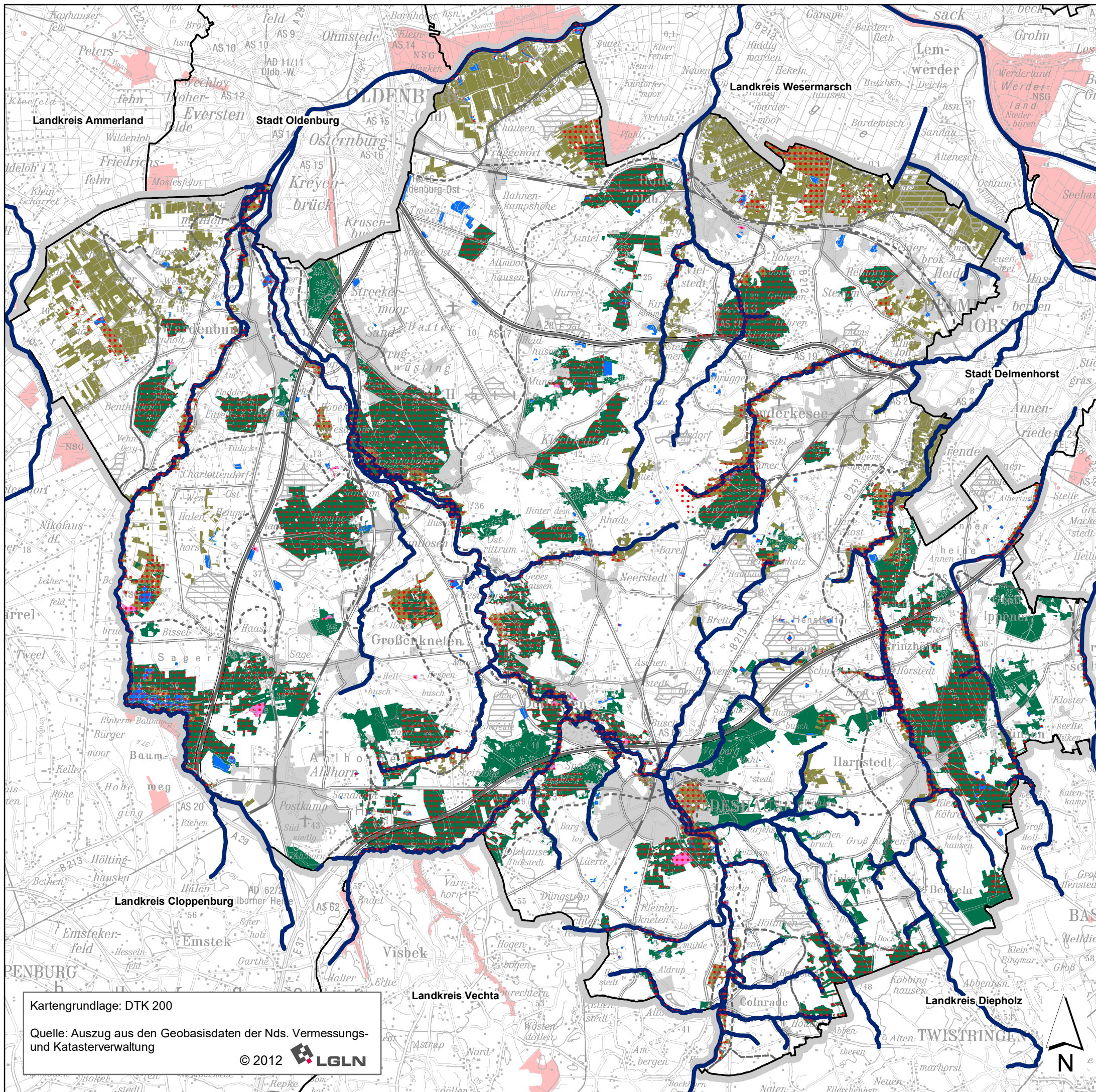


0 1.500 3.000 4.500 6.000 Meter

GARDELER-HEMMERICH
● ● ● LANDSCHAFTSPLANUNG

letzte Änderung:
Juli 2021

Kartengrundlage: DTK 200 © 2012 LGLN
 Quelle: Auszug aus den Geobasisdaten der Nds. Vermessungs- und Katasterverwaltung



Biotopverbund - Rechtliche Sicherung

- Rechtlich gesicherte Kernflächen (Natura 2000-Gebiete, Naturschutz- und Landschaftsschutzgebiete, Naturdenkmale sowie geschützte Biotope)

Kernflächen


- Heide
- Offenland
- Wälder
- Stillgewässer und Schlatts
- Fließgewässer

Natura 2000-Gebiete und Naturschutzgebiete außerhalb des Landkreises (nachrichtlich)

Zerschneidung

- Autobahn
- Hauptverkehrsstraßen ab regionaler Bedeutung
- Durchgängige Bahnlinie
- Sondergebiet Windkraft gem. FNP
- Siedlungsflächen gem. FNP
- Naturräumliche Einheiten
- Landkreisgrenze
- Angrenzende Kreise

Kartengrundlage: DTK 200
 Quelle: Auszug aus den Geobasisdaten der Nds. Vermessungs- und Katasterverwaltung
 © 2012 LGLN



Landkreis Oldenburg

Landschaftsrahmenplan





Textkarte 27
Biotopverbund - Rechtliche Sicherung

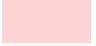



M 1: 150.000
 0 1.500 3.000 4.500 6.000
 Meter

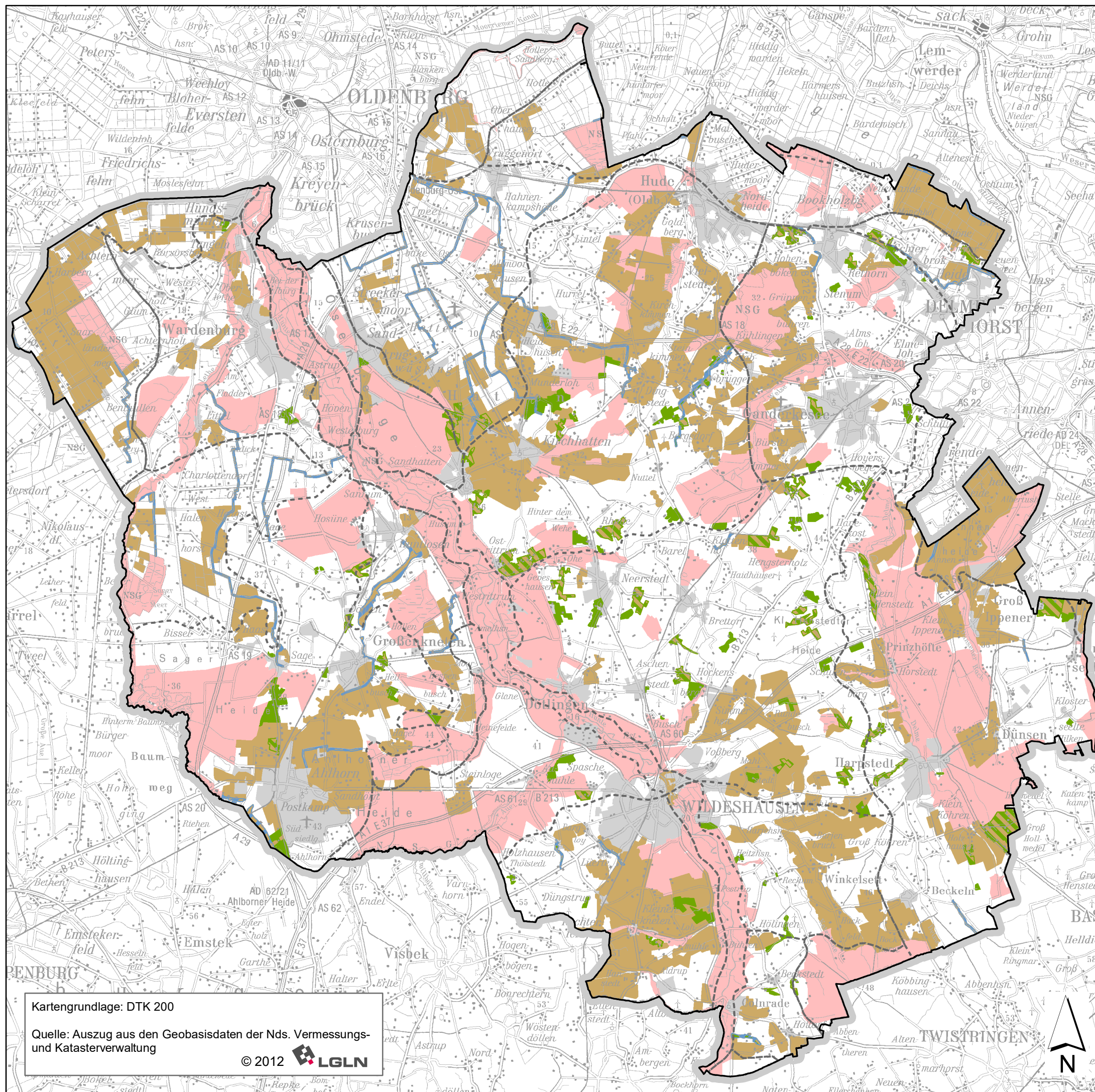
GARDELER-HEMMERICH
 ● ● ● LANDSCHAFTSPLANUNG
letzte Änderung:
 Juli 2021


Umsetzung des Zielkonzepts: Anforderungen an Nutzergruppen


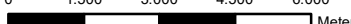

(außerhalb von Schutzgebieten und schutzwürdigen Bereichen)

-  Anforderungen an die Wasserwirtschaft (überlagernd)
-  Anforderungen an die Forstwirtschaft (überlagernd)
-  Anforderungen an die Forstwirtschaft
-  Anforderungen an die Landwirtschaft

-  Naturschutz- und Landschaftsschutzgebiete
-  Siedlungsflächen gem. FNP
-  Landkreisgrenze
-  Naturräumliche Einheiten



Kartengrundlage: DTK 200
 Quelle: Auszug aus den Geobasisdaten der Nds. Vermessungs- und Katasterverwaltung
 © 2012 

	Landschaftsrahmenplan
Textkarte 28 Anforderungen an Nutzergruppen	
M 1: 150.000 0 1.500 3.000 4.500 6.000  Meter	
GARDELER-HEMMERICH  ● ● ● LANDSCHAFTSPLANUNG	
letzte Änderung: Juli 2021	