

# Anlage zur Synopse – Träger öffentlicher Belange

Enthalten sind die Anlagen zu den Stellungnahmen mit den Nummern:

Anlage zu Nr 2      Seite 1-2

Anlage zu Nr.11 -   Seite 3-4

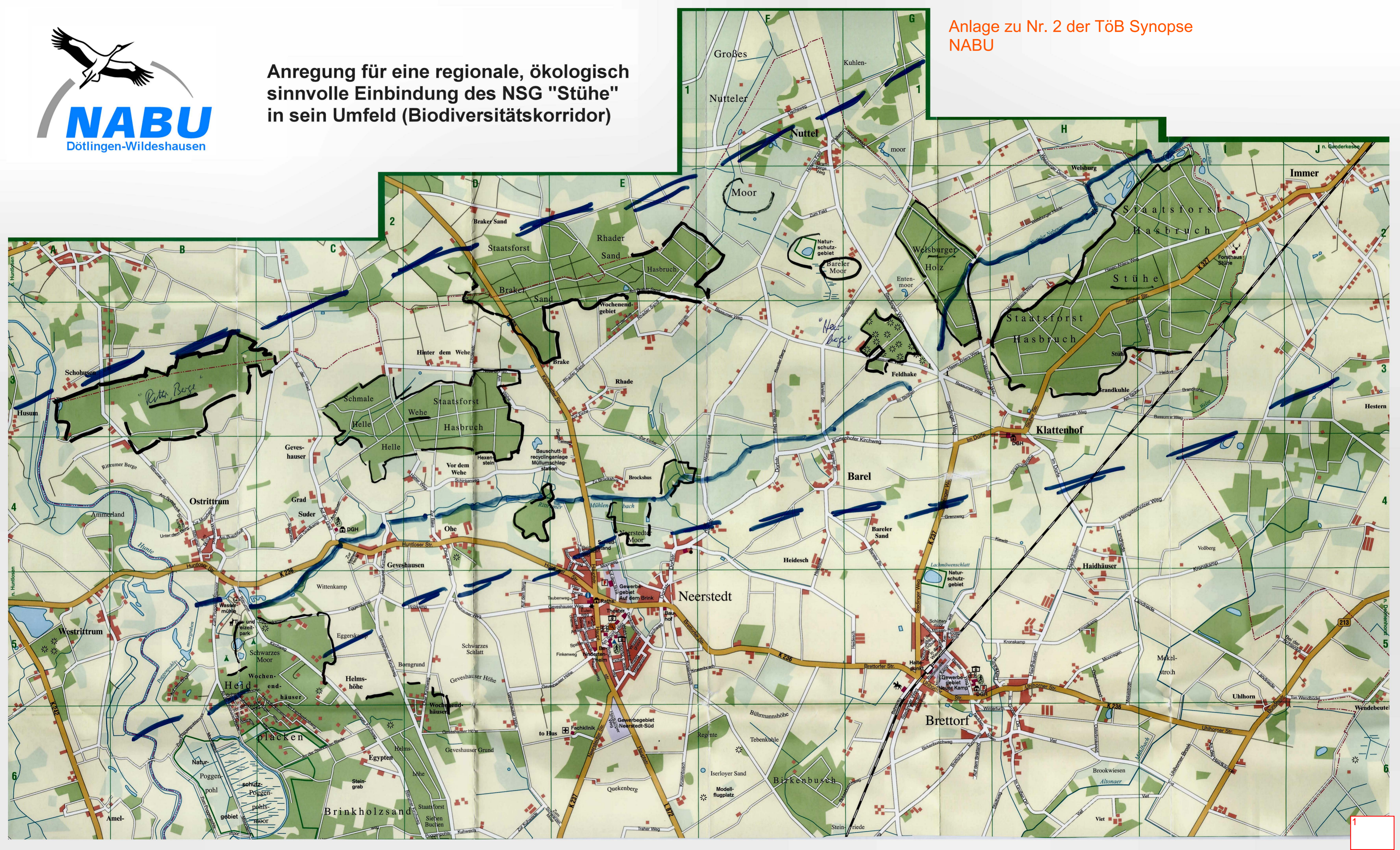
Anlage zu Nr.28-   Seite 5

Anlage zu Nr. 30   Seite 6



Anregung für eine regionale, ökologisch sinnvolle Einbindung des NSG "Stühe" in sein Umfeld (Biodiversitätskorridor)

Anlage zu Nr. 2 der TöB Synopse  
NABU





## Fotoanhang: Das Landschaftsbild im Bereich der Welsburg





Anlage zu Nr. 11 Synopse TöB  
Biologische Schutzgemeinschaft -  
Ergänzung



Abbildung 1

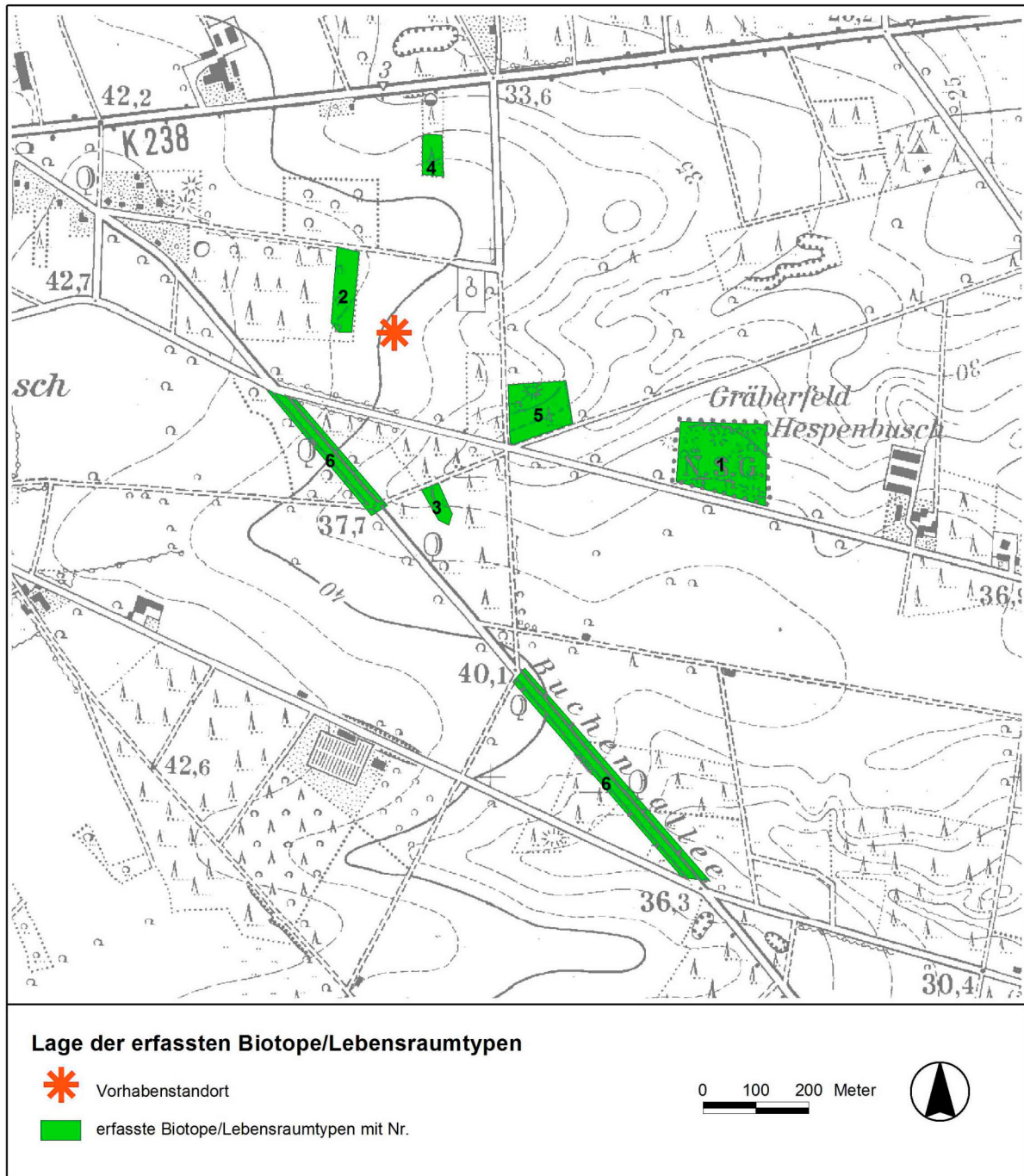
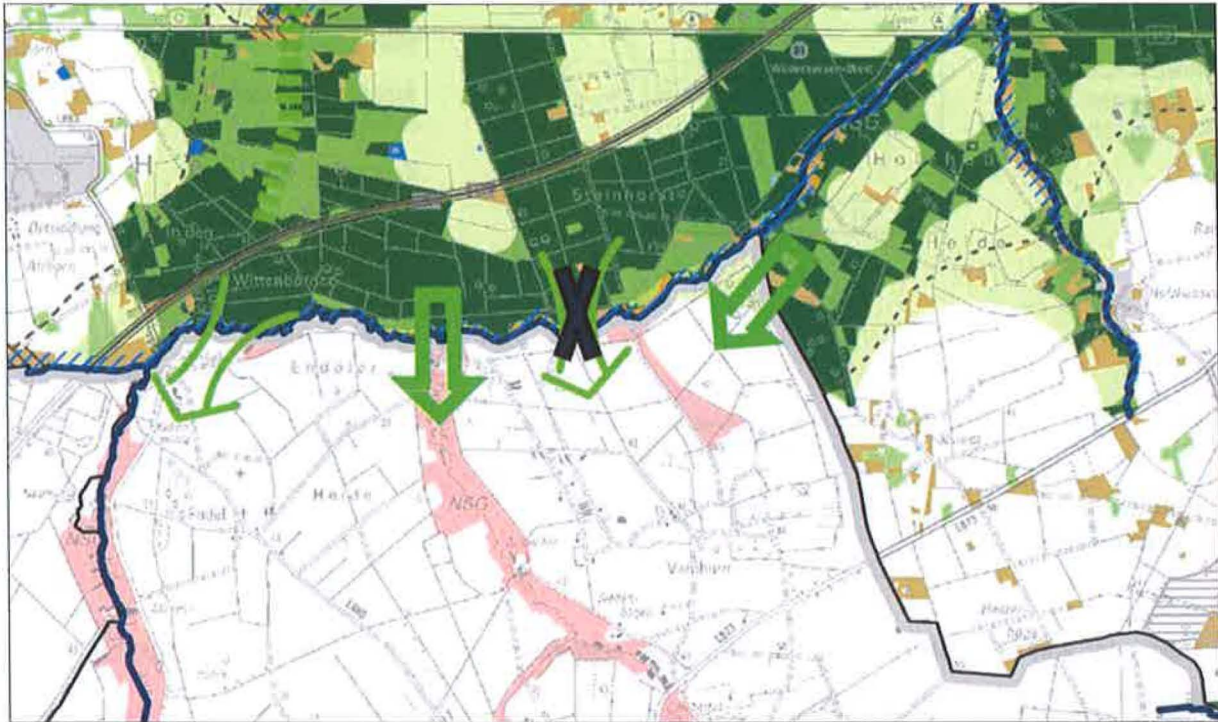


Abbildung 2





**Abbildung 1:** Anpassung des landkreisübergreifenden Biotopverbundes Wald nördlich Visbek



**Abbildung 2:** Anpassung des landkreisübergreifenden Biotopverbundes Wald/Offenland zwischen Goldenstedt und Colnrade/Aldrup

