

Ortsbegehung 15.09.2021
Großenkneten

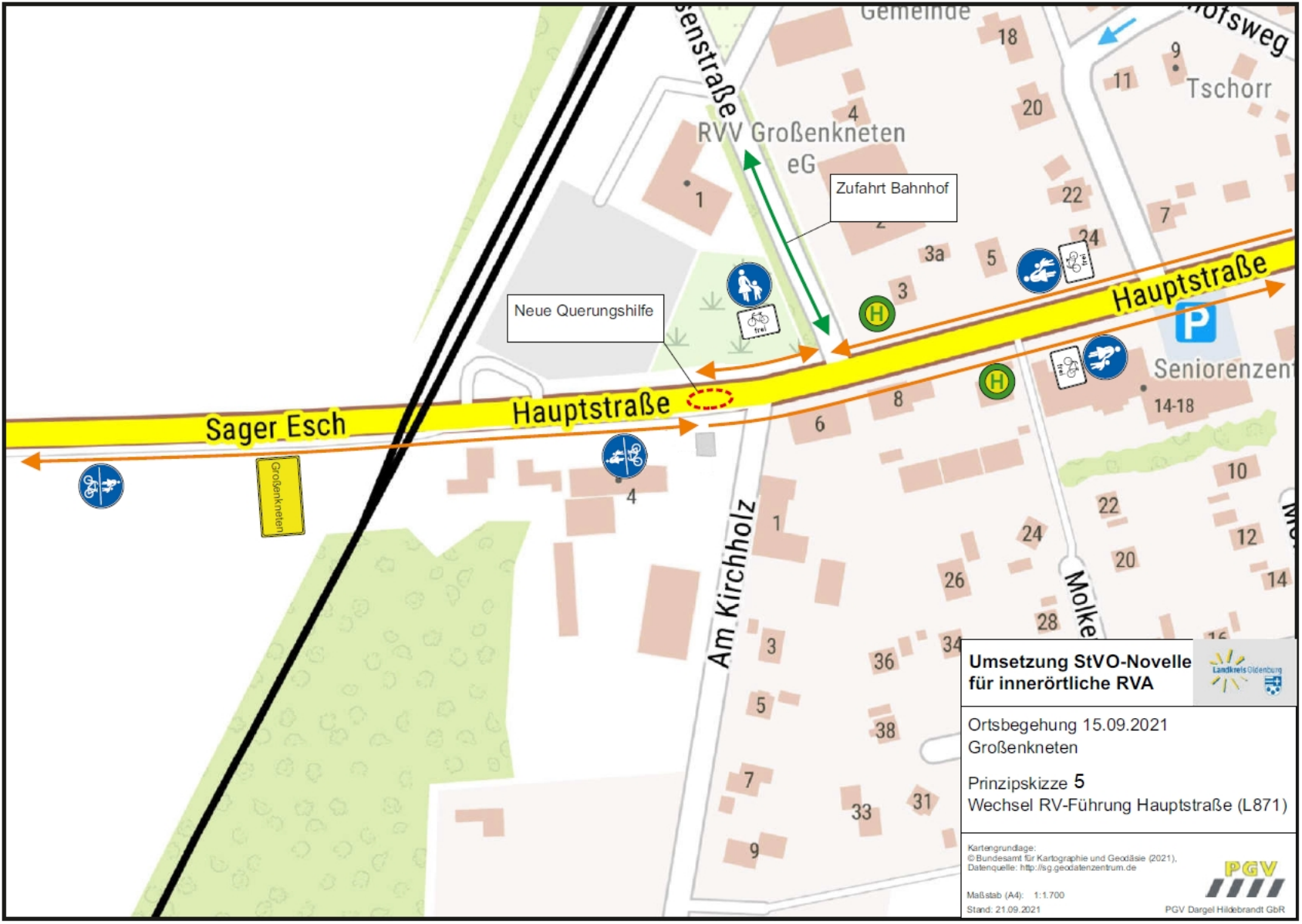
Prinzipskizze 4
RV-Führung Hauptstraße (L871)
Moorbeker Straße (K238)

Kartengrundlage:
© Bundesamt für Kartographie und Geodäsie (2021),
Datenquelle: <http://sg.geodatenzentrum.de>

Maßstab (A4): 1:1.700
Stand: 21.09.2021

Großenkneten





Neue Querungshilfe

Zufahrt Bahnhof

**Umsetzung StVO-Novelle
für innerörtliche RVA**



Ortsbegehung 15.09.2021
Großenkneten

Prinzipskizze 5
Wechsel RV-Führung Hauptstraße (L871)

Kartengrundlage:
© Bundesamt für Kartographie und Geodäsie (2021),
Datenquelle: <http://sg.geodatenzentrum.de>

Maßstab (A4): 1:1.700
Stand: 21.09.2021



PGV Dargel Hildbrandt GbR



Huntlosen

Evergemplatz

Bahnhofstr.

Bahnhofstraße

Wasaburger Weg

Achternkamp

Frerichskamp

Frerichskamp

Wehme

Kirchweg

Landwirtschaftskammer
Außenstelle
Huntlosen

Restaurant
Fischbeck's

Edeka Kundenparkplatz

**Umsetzung StVO-Novelle
für innerörtliche RVA**



Ortsbegehung 30.09.2021
Huntlosen

Prinzipskizze 6
RV-Führung Kreisverkehr (K337/L871)

Kartengrundlage:
© Bundesamt für Kartographie und Geodäsie (2021),
Datenquelle: <http://sg.geodatenzentrum.de>

Maßstab (A4): 1:2.000
Stand: 06.10.2021

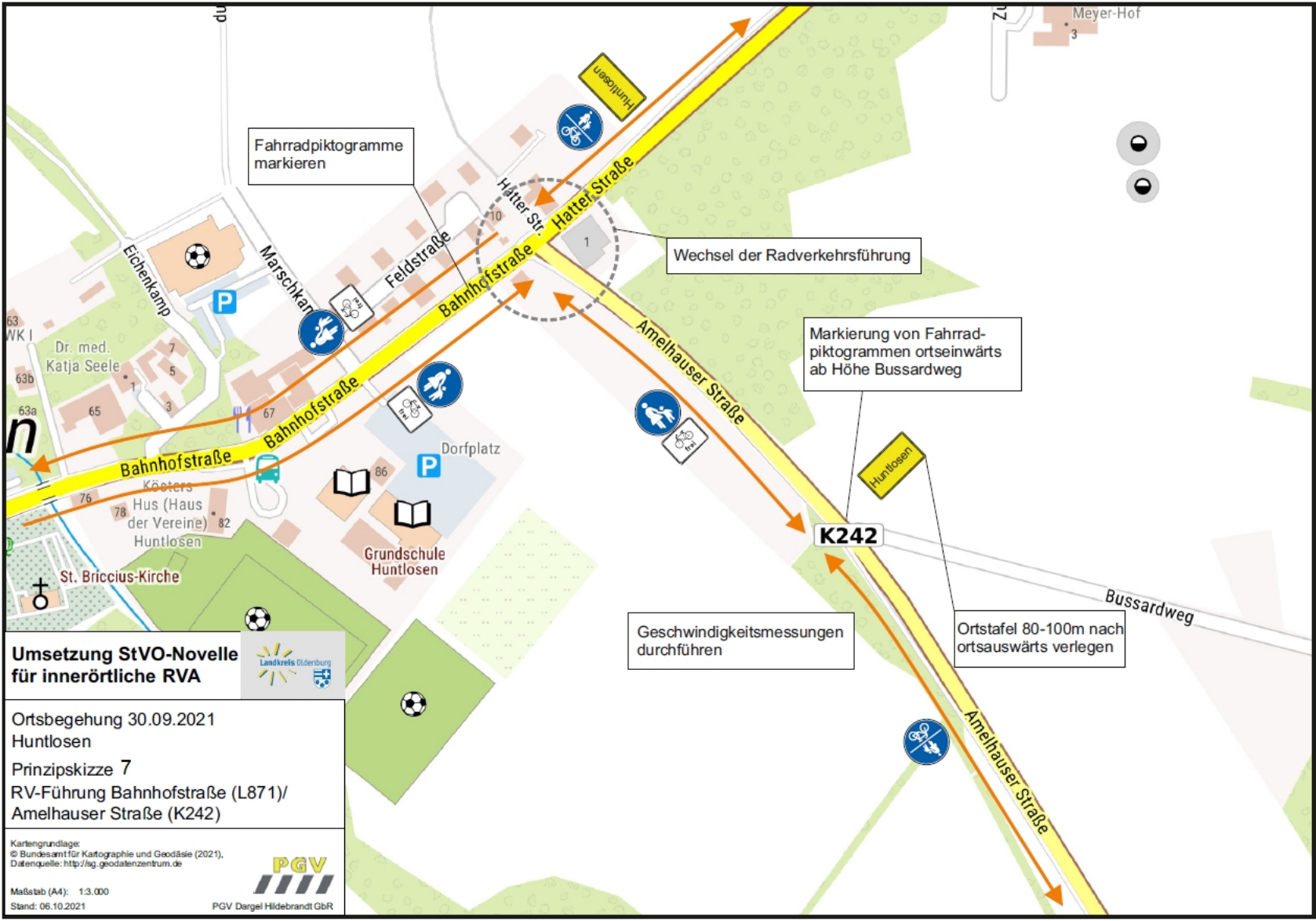


PGV Dargß Hildebrandt GbR

Radverkehrsführung im Kreisverkehr
auf der Fahrbahn,
zusätzlich richtungstreues Benutzungsrecht

Roteinfärbung der Furten
beibehalten,
Piktogramme entfernen

[Redacted text]



Fahradpiktogramme markieren

Wechsel der Radverkehrsführung

Markierung von Fahrradpiktogrammen ortseinwärts ab Höhe Bussardweg

Geschwindigkeitsmessungen durchführen

Ortstafel 80-100m nach ortsauswärts verlegen

Umsetzung StVO-Novelle für innerörtliche RVA



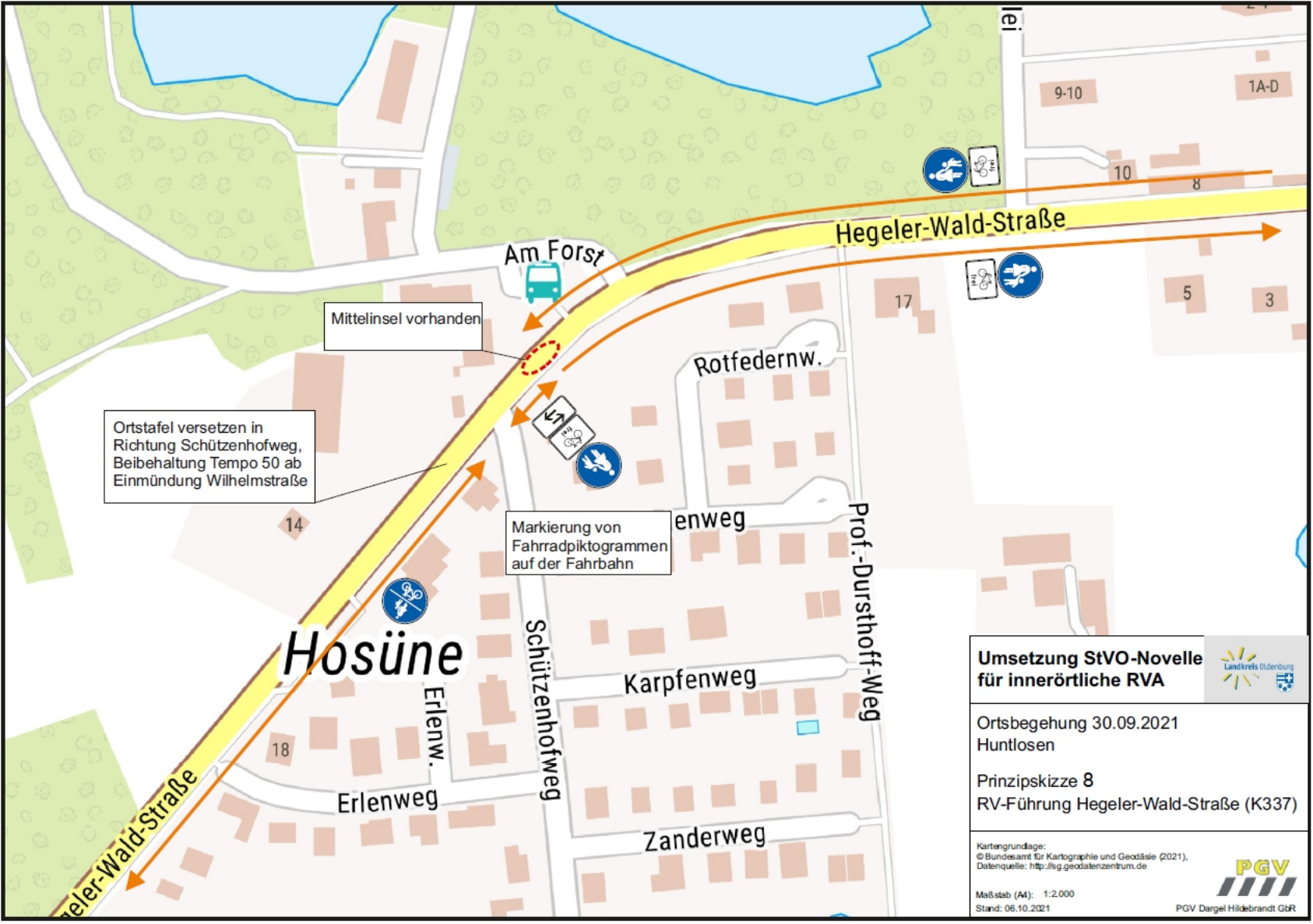
Ortsbegehung 30.09.2021
 Huntlosen
 Prinzipskizze 7
 RV-Führung Bahnhofstraße (L871)/
 Amelhauser Straße (K242)

Kartengrundlage:
 © Bundesamt für Kartographie und Geodäsie (2021),
 Datenquelle: <http://sg.geodatenzentrum.de>



Maßstab (A4): 1:3.000
 Stand: 06.10.2021

PGV Dargel Hildebrandt GbR



**Umsetzung StVO-Novelle
für innerörtliche RVA**



Ortsbegehung 30.09.2021
Huntlosen

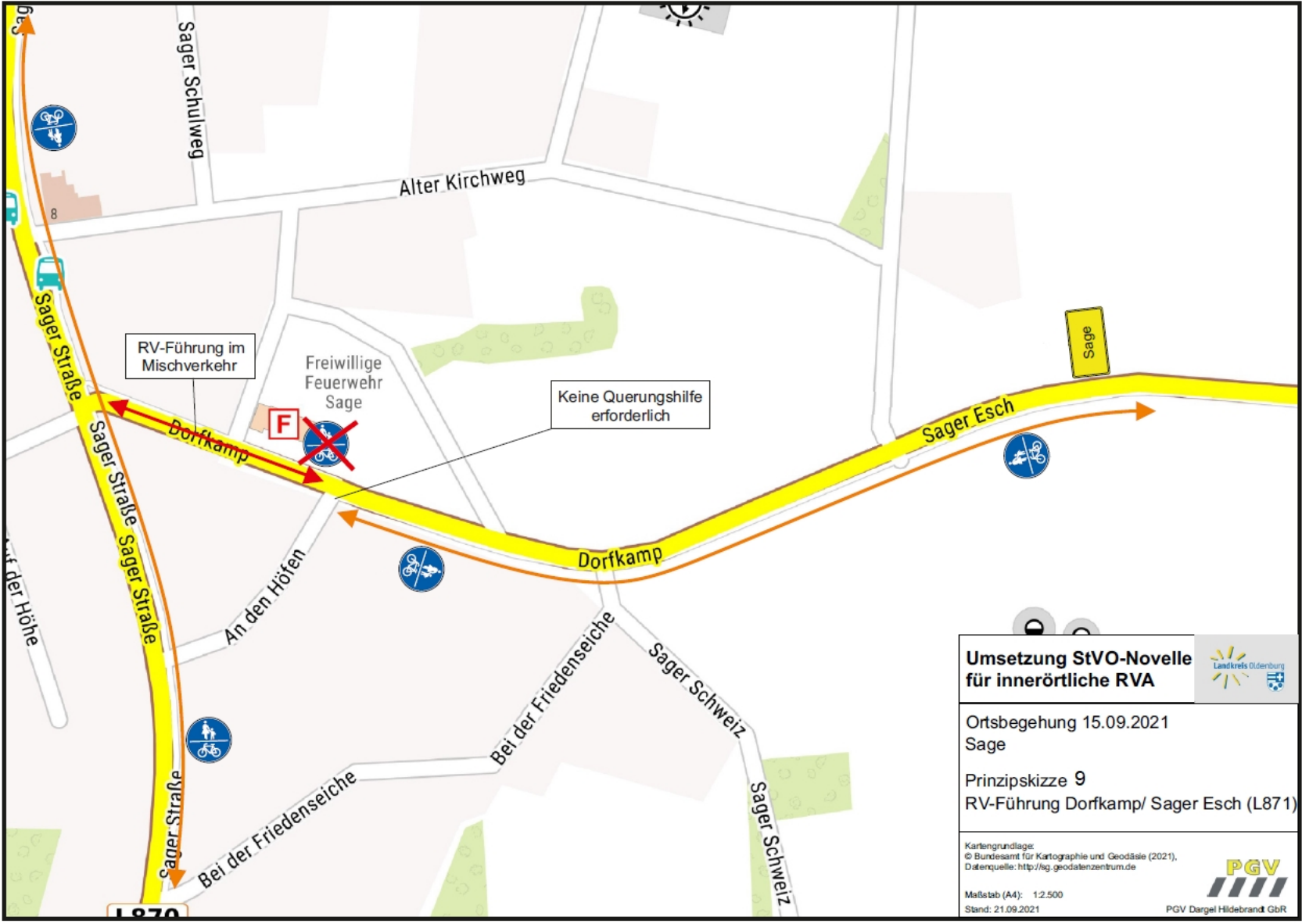
Prinzipiskizze 8
RV-Führung Hegeler-Wald-Straße (K337)

Kartengrundlage:
© Bundesamt für Kartographie und Geodäsie (2021),
Datenquelle: <http://sg.geodatenzentrum.de>

Maßstab (A4): 1:2.000
Stand: 06.10.2021



PGV Dargel Hildebrandt GBR



<h3>Umsetzung StVO-Novelle für innerörtliche RVA</h3> <p>Landkreis Oldenburg</p>	
<p>Ortsbegehung 15.09.2021 Sage</p>	
<p>Prinzipskizze 9 RV-Führung Dorfkamp/ Sager Esch (L871)</p>	
<p><small>Kartengrundlage: © Bundesamt für Kartographie und Geodäsie (2021). Datenquelle: http://bg.geodatenzentrum.de</small></p>	
<p>Maßstab (A4): 1:2.500 Stand: 21.09.2021</p>	<p>PGV PGV Dargel Hildebrandt GbR</p>