

wir brauchen dich.

Werde Ärztin oder Arzt in Niedersachsen.



Liebe Leserinnen und Leser,
liebe Studentinnen und Studenten,
liebe Ärztinnen und Ärzte,

toll, dass Sie da sind - bleiben Sie doch - in Niedersachsen!

Unser Flächenland steht angesichts des demografischen Wandels vor der großen Frage, wie können wir vom Harz bis ans Meer eine gute flächendeckende Gesundheitsversorgung sicherstellen? Denn ein zunehmend höherer medizinischer Versorgungsbedarf steht einer immer geringeren Anzahl an Fachkräften gegenüber.

Hier besteht ein erheblicher Handlungsbedarf. Die Initiative der Gesundheitsregionen, die vorliegende Broschüre herauszugeben und u.a. über die Möglichkeiten unterschiedlicher Förderungen zu informieren, ist daher ein großartiger Baustein zur Sicherstellung des Versorgungsbedarfs jetzt und in der Zukunft.

Ich freue mich sehr, dass Sie sich für Niedersachsen interessieren und darüber nachdenken, hier tätig zu werden – ich bin mir sicher, Sie werden sich bei uns wohlfühlen!

Die zahlreichen Angebote der Gesundheitsregionen werden Sie dabei unterstützen. Es werden neue, innovative Ansätze für attraktive Arbeitsbedingungen geschaffen, denn als Ärztin oder Arzt brauchen Sie Rahmenbedingungen, die es Ihnen im Sinne der Patientinnen und Patienten ermöglichen, Ihre ärztliche „Kunst“ ausüben zu können.

Niederlassungsförderung, Mentoring, Fortbildungen oder Vernetzungstreffen sind nur einige Beispiele für Angebote der Gesundheitsregionen, die Ihnen dabei helfen können, Ihre beruflichen Ziele in der ärztlichen Versorgung zu erreichen.

Ihr

Dr. Andreas Philippi

Niedersächsischer Minister für Soziales,
Arbeit, Gesundheit und Gleichstellung

Willkommen in Niedersachsen

weil du den unterschied machst.

Du willst als Ärztin oder Arzt etwas verändern? Du willst dort arbeiten, wo du gebraucht wirst? Du willst aber auch dort leben, wo es dir gefällt, wo du Familie hast oder du dich einfach wohlfühlst?

Die Gesundheitsregionen Niedersachsen ermöglichen es dir, diese Ziele zu erreichen. Und zwar mit vielen Angeboten an vielen verschiedenen Orten. Während deines Medizinstudiums und auch danach bieten die Gesundheitsregionen dir Stipendien, Kontakt zu erfahrenen Ärzt:innen, Famulaturprogramme, Weiterbildungen, begleitete Blockpraktika und vieles mehr. In dieser Broschüre findest du alle aktuellen Angebote der Gesundheitsregionen Niedersachsen.

Wir freuen uns auf dich.

Weil du den Unterschied machst.





Gesundheitsregionen

Ein Überblick.

01 - Braunschweig

02 - Cloppenburg

03 - Diepholz

04 - Emsland

05 - Gifhorn

06 - Heidekreis

07 - Helmstedt

08 - Leer

09 - Nienburg

18 - Kassenärztliche Vereinigung Niedersachsen

10 - Landkreis Oldenburg

11 - Osnabrück

12 - Peine

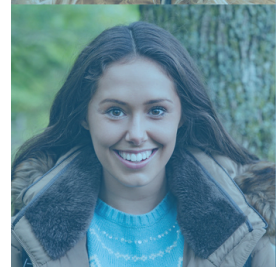
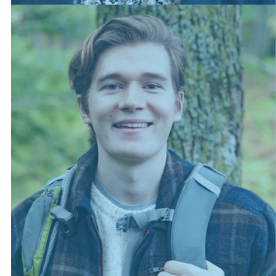
13 - Rotenburg (Wümme)

14 - Schaumburg

15 - Wittmund

16 - Wolfenbüttel

17 - Wolfsburg





Gesundheitsregion Braunschweig

Wir unterstützen dich
während oder nach
deinem Studium der
Medizin.
Komm ins schöne
Braunschweig.

Was bieten wir?

- Hospitationen & Famulatur
- Fachärzte:innenweiterbildung Öffentlicher Gesundheitsdienst und andere Fachrichtungen
- Praktisches Jahr (in naher Zukunft)
- Mitarbeit in Praxisprojekten der Prävention und Gesundheitsförderung
- Teilnahme an „Runden Tischen“ des Ärzt:innen- und Präventionsnetzwerks
- Teilnahme an angewandter Forschung

Wer kann mitmachen?

Medizinstudierende, Ärzt:innen in Weiterbildung oder mit Niederlassungswunsch



Gesundheitsamt Braunschweig

gesundheitsamt@braunschweig.de



Gesundheitsregion Cloppenburg

Die Gesundheitsregion des Landkreises Cloppenburg bietet Medizinstudierenden sowie Ärzt:innen in der Region die Möglichkeit zum Austausch, zur Vernetzung und gegenseitigen Unterstützung. Für ein starkes Medizinnetzwerk und eine erfolgreiche Karriere direkt vor Ort.

Was bieten wir?

- Informationsveranstaltungen zum Medizinstudium und TMS-Simulation
- Vernetzungstreffen und Workshops für Medizinstudierende
- 500 € oder 300 € monatliche Unterstützung im Studium
- Förderung der Famulaturen, Hospitationen und Blockpraktika
- Niederlassungsförderung bis zu 80.000 €
- Beratung zu allen Möglichkeiten, die sich hier im Landkreis Cloppenburg bieten

Wer kann mitmachen?

Schüler:innen, Medizinstudierende, Ärzt:innen in Weiterbildung oder mit Niederlassungswunsch.



Christoph Essing

04471 / 15237
essing@lkclp.de

www.gesundheitsregion-clp.de



Unser Podcast.



Gesundheitsregion Diepholz

Du fühlst Dich im Landkreis Diepholz zu Hause und möchtest die ärztliche Versorgung unterstützen? Dir ist es wichtig, Dich schon während des Studiums im Landkreis Diepholz beruflich zu vernetzen und ärztliche Mentor:innen kennenzulernen? Oder möchtest Du einfach nur die medizinische Versorgung im Landkreis Diepholz durch eine Famulatur kennenlernen? Dann bist Du beim Landkreis Diepholz genau richtig!

Was bieten wir?

- monatliche Stipendienförderung i. H. v. 400 € (im In- und Ausland)
- Famulaturförderung i. H. v. max. 900 €
- ärztliche Mentor:innen
- jährliches Treffen der Stipendiat:innen und Mentor:innen

Wer kann mitmachen?

Medizinstudierende jeglicher Semester



Bastian Sackmann

05441 / 9761843
medizinstipendium@diepholz.de



Gesundheitsregion Emsland

Wir bieten finanzielle und fachliche Unterstützung und bringen Dir so die Vorzüge des Landkreises Emsland näher. Ein Ort, an dem Studierende und Ärzt:innen vielfältige berufliche und persönliche Perspektiven erhalten. Das Emsland – ein Meilenstein auch auf Deinem Lebensweg!

Was bieten wir?

- TMS-Simulation & regelmäßige Fortbildungsakademien im ambulanten und stationären Bereich
- Vernetzungstreffen der Medizinstudierenden & Verbundweiterbildung Allgemeinmedizin
- 500 € monatliche Unterstützung während des Studiums
- Bis zu 500 € bei Famulaturen, Hospitationen und Blockpraktika
- 500 € monatliche Unterstützung während der Weiterbildung Allgemeinmedizin
- Niederlassungsförderung bis zu 30.000 €

Wer kann mitmachen?

Interessierte für ein Medizinstudium, Medizinstudierende, Ärzt:innen in Weiterbildung oder mit Niederlassungswunsch



Timo Deiters

05931 / 441262
meilenstein@emsland.de

www.meilenstein-emsland.de



Gesundheitsregion Gifhorn

Ob Begleitung durch junge Mediziner:innen und erfahrene Ärzt:innen oder finanzielle Förderung - wir unterstützen dich während deines Studiums, in der Facharztausbildung oder bei der Niederlassung. Alles was du brauchst ist Neugierde und Interesse am Arztberuf im Landkreis Gifhorn.

Was bieten wir?

- 400 € monatliche Unterstützung während des Studiums
- TMS - Simulation & Informationsveranstaltung zum Medizinstudium
- Teilnahme an "Junge Medizin - Netzwerk Gifhorn"
- Mentoring und Kontakt zu Ärzt:innen vor Ort
- Informationsveranstaltungen zur ärztlichen Niederlassung
- Niederlassungsprämie von bis zu 50.000 €
- Investitionsförderung für Freiberufler:innen

Wer kann mitmachen?

Medizinstudierende aller Semester, Mediziner:innen in der Fachärzt:innenausbildung sowie Ärzt:innen, die im Landkreis Gifhorn tätig werden möchten



Anna Grohmann

05371 / 82711
anna.grohman@gifhorn.de

www.gesundheitsregionen-nds.de



Gesundheitsregion Heidekreis

Im Heidekreis bieten wir euch verschiedene Angebote während des Studiums, der Weiterbildung und der Niederlassung. Außerdem stehen euch erfahrene Ärzt:innen bei Fragen jederzeit zur Seite.

Was bieten wir?

- Mentoring und Kontakt zu Ärzt:innen vor Ort
- 500 € monatl. Förderung während Famuatur, Praktischen Jahr und ambulanter Weiterbildung
- zusätzlich 300 € monatl. PJ Förderung sowie kostenfreie Unterkunft / Verpflegung durch das Heidekreis Klinikum
- Niederlassungs- und Anstellungsförderung von bis zu 30.000 €
- Projekt "Landpartie Heidekreis" für MHH Studierende während des Blockpraktikums

Wer kann mitmachen?

Medizinstudierende, Ärzt:innen in der Weiterbildung, Fachärzt:innen



Britta Führer

05191 / 970605
b.fuehrer@heidekreis.de

www.wirtschaftsfoerderung-heidekreis.de



Gesundheitsregion Helmstedt

Wir unterstützen euch bei der Neugründung oder Übernahme einer Arztpraxis oder Gründung einer Zweigpraxis im Landkreis Helmstedt.

Was bieten wir?

- Niederlassungsförderung von bis zu 30.000 €

Wer kann mitmachen?

Alle Ärzt:innen, die sich nach dem 01.03.2021 erstmals im Rahmen der vertragsärztlichen Versorgung im Landkreis Helmstedt niederlassen oder im Rahmen einer Anstellung tätig werden wollen.



Stabsstelle Integrierte Sozialplanung

05351 / 1211563
gesundheitsregion@landkreis-helmstedt.de

www.landkreis-helmstedt.de



Gesundheitsregion Leer

Du studierst Medizin oder hast dein Studium bereits abgeschlossen? Und dein Herz schlägt für die gesundheitliche Versorgung im ländlichen Raum? Dann komm in den Landkreis Leer – wir unterstützen dich finanziell während deines Studiums, deiner Weiterbildung und darüber hinaus und stehen dir gerne persönlich mit Rat und Tat bei Fragen zur Seite.

Was bieten wir?

- Stipendienprogramm: Bis zu 600 € monatliche Unterstützung während des Studiums
- Regelmäßige Treffen der Stipendiaten:innen
- Finanzielle Unterstützung bei Hospitationen und Famulaturen
- Persönlicher Kontakt zu Ärzt:innen und Kliniken vor Ort
- Beratung zu Anstellung und Niederlassung gemeinsam mit der Kassenärztlichen Vereinigung in Aurich
- Beratung zu finanziellen Unterstützungsmöglichkeiten bei Niederlassung im Landkreis Leer

Wer kann mitmachen?

Medizinstudierende, Mediziner:innen in der Weiterbildung sowie Mediziner:innen, die im Landkreis Leer arbeiten wollen



Katharina Abheiden

0491 / 9261857
aerztegewinnung@lkleer.de



Gesundheitsregion Nienburg

Der Landkreis
Nienburg/Weser möchte
dich als motivierte:n und
interessierte:n
Studierende:n aus der
Region fördern und dir die
Möglichkeit geben dich
regional im
Gesundheitswesen zu
vernetzen.

Was bieten wir?

- finanzielle Förderung im Stipendienprogramm (im In- und Ausland)
- ggf. Zuschüsse für Studiengebühren/Semesterbeiträge und für Fachkongressteilnahme
- Jährliches Stipendiat:innentreffen
- Famulatur-, PJ- & Weiterbildungsbörse
- Vernetzung mit lokalen (medizinischen) Akteur:innen

Wer kann mitmachen?

Medizinstudierende



Madeleine Kirste

05021 / 967922
madeleine.kirste@kreis-ni.de



Gesundheitsregion Landkreis Oldenburg

Die Gesundheitsregion des Landkreises Oldenburg unterstützt und fördert euch, wenn ihr Hospitationen, Famulaturen oder Blockpraktika im Landkreis Oldenburg durchführen möchtet, ihr als Ärzt:in oder Psychotherapeut:in eine Arztpraxis/Zweigpraxis plant oder einen freien Kassensitz besetzen wollt.

Was bieten wir?

- Förderung während Famulaturen und Hospitationen von bis zu 1.500 €
- Niederlassungsförderung von bis zu 30.000 €
- Digitale Unterlagen und Antragsstellung

Wer kann mitmachen?

Medizinstudierende, Ärzt:innen und Psychotherapeut:innen mit Niederlassungswunsch und Zulassung für einen Vertragsarztsitz durch die KVN



Martina Plagge

04431 / 85517
gesundheitsregion@oldenburg-kreis.de

www.oldenburg-kreis.de



Gesundheitsregion Osnabrück

Deine Entscheidung für eine Niederlassung im Landkreis Osnabrück. Unser Ziel ist die Erleichterung von Praxisgründungen und die Steigerung der Berufszufriedenheit. Vom ersten Einblick während des Medizinstudiums bis zur Niederlassung über Anstellung oder Qualifizierung von medizinischem Personal. Wir unterstützen dich.

Was bieten wir?

- Niederlassungsförderung mit bis zu 40.000 €
- Förderung von Anstellungen (Ärztliches Personal und Weiterbildungsassistent:innen)
- Förderung der Qualifizierung VERAH[®]/NäPa
- Förderung von Famulaturen mit bis zu 1.000 €
- Förderung eines Wahltertials im PJ im hausärztlichen Bereich mit bis zu 2.000 €

Wer kann mitmachen?

Hausärzt:innen, Medizinstudierende, medizinisches Fachpersonal



Nora Jovanoski

0541 / 5013320
nora.jovanoski@lkos.de

www.landkreis-osnabrueck.de



Gesundheitsregion Peine

Richtlinie zur Förderung
der Ansiedlung von
Ärzt:innen sowie
Psychotherapeut:innen
und Kinder- und
Jugendpsycho-
therapeut:innen im
Landkreis Peine

Was bieten wir?

- Niederlassungsförderung bis zu 50.000,00 €

Wer kann mitmachen?

Ärzt:innen, Psychotherapeut:innen sowie Kinder- und
Jugendpsychotherapeut:innen



Prof. Dr. Andrea Friedrich

05171 / 4011206, 0171 / 8434329
an.friedrich@landkreis-peine.de

Gesundheitsregion Rotenburg (Wümme)

Der Landkreis möchte Medizinstudierende mit dem Stipendium finanziell und fachlich (in Form eines Begleitprogrammes) unterstützen und ihnen die Gelegenheit geben, später als Ärzt:innen im Landkreis Rotenburg (Wümme) tätig zu werden.

Was bieten wir?

- Nicht rückzahlbarer Zuschuss von 500 € monatlich
- Bei einem Studium im Ausland zusätzlich 150 € monatliche Förderung
- Jährliches Stipendiatentreffen und weitere Angebote (z. B. fachliche Seminare und Austauschtreffen mit der hiesigen Ärzteschaft)

Wer kann mitmachen?

Medizinstudierende, die eine Verbindung zum Landkreis Rotenburg (Wümme) haben, für ein Studium der Fachrichtung Humanmedizin eingeschrieben sind und Lust haben im Landkreis Rotenburg (Wümme) nach dem Studium medizinisch tätig zu werden.



Raphaella Vink

04281 / 9836221
raphaella.vink@lk-row.de

www.lk-row.de/stipendium

Gesundheitsregion Schaumburg

Für Radfahren, Schwimmen, Wandern, Wasserski, Mountainbiken, Joggen und Kultur bietet die Schaumburger Landschaft beste Rahmenbedingungen zwischen Hannover, Bielefeld und Osnabrück. Lebe deine Passion für medizinische Versorgung am Wohlfühl-Standort Schaumburg.

Was bieten wir?

- gut koordinierte Verbundweiterbildung Allgemeinmedizin
- persönlichen Kontakt zu Weiterbildungsstätten unterschiedlicher Fachdisziplinen
- Praktisches Jahr und Famulaturen/ Hospitationen bei niedergelassenen Lehrärzt:innen und in Kliniken
- Landpartie für MHH-Studierende: finanzielle Förderung
- Einbindung in regionales Ärzt:innennetzwerk und Mentoring
- Niederlassungsmöglichkeiten
- Angestelltenverhältnisse (MVZ, Klinik, Praxis, Öffentlicher Gesundheitsdienst)

Wer kann mitmachen?

Interessierte für ein Medizinstudium, Medizinstudierende, Ärzt:innen in Weiterbildung, Fachärzt:innen und Psychotherapeut:innen mit Niederlassungswunsch oder Interesse an Angestelltenverhältnis



Dörte Krebs

05721 / 703-2551
gesundheitsregion@schaumburg.de

www.schaumburg.de/gesundheitsregion



Gesundheitsregion Wittmund

Du suchst im Rahmen
deines Human- oder
Zahnmedizinstudiums eine
Praktikums-, PJ- oder
Famulatur-Stelle?

Wir freuen uns, Dir die
vielfältigen und
spannenden Möglichkeiten
der Medizin in unserer
Region näher zu bringen!

Was bieten wir?

- Ein gutes Netzwerk mit engagierten Lehrpraxen und akademischem Lehrkrankenhaus
- Kostenlose Unterbringung und Begleitprogramm zum Blockpraktikum Allgemeinmedizin inkl. Fach-Exkursionen und Freizeitangeboten
- Kostenlose Unterbringung und Teilnahme an Freizeitprogrammen während der zahnmedizinischen Famulatur

Wer kann mitmachen?

Studierende der Human- und Zahnmedizin



Theresa Damrau

04462 / 861528
theresa.damrau@lk.wittmund.de

www.landkreis-wittmund.de

Gesundheitsregion Wolfenbüttel

Du möchtest dich in den
Samtgemeinden
Baddeckenstedt, Oderwald
und der Gemeinde
Schladen-Werla im
Landkreis Wolfenbüttel
niederlassen – wir
unterstützen dich gern!

Was bieten wir?

- Förderung zur ärztl. Niederlassung durch die (Samt)Gemeinden

Wer kann mitmachen?

Hausärzt:innen, die sich in der Samtgemeinde Baddeckenstedt, Oderwald oder der Gemeinde Schladen-Werla im ländlichen Bereich niederlassen, einen Hausärzt:innensitz übernehmen wollen oder eine Praxis neu errichten möchten.



Amelie Diener

05331 / 847412
a.diener@lk-wf.de

www.baddeckenstedt.de

Gesundheitsregion Wolfsburg

Die Stadt Wolfsburg fördert seit Jahren die Niederlassung von Ärzt:innen und ab 2025 auch Student:innen – starte Deinen nächsten beruflichen Schritt in einer der innovativsten und wirtschaftsstärksten Städte Deutschlands.

Was bieten wir?

- 250 €/Woche bei einer Famulatur
- Vergütung auf Basis des TVÖD bei Absolvierung des Praktischen Jahres im Gesundheitsamt
- Mentoring während des Studiums durch eine Ärztin/ einen Arzt
- Bis zu 400 € monatliche Unterstützung an Studierende am Medizincampus Wolfsburg
- Bis zu 50.000 € und umfangreiche Beratungs- und Serviceleistungen bei einer Niederlassung als Ärztin/ Arzt
- Bis zu 150.000 € bei innovativer Verbesserung des hausärztlichen und grundversorgenden Behandlungsangebots

Wer kann mitmachen?

Medizinstudierende aller Semester, Mediziner:innen in der Fachärzt:innenausbildung und Ärzt:innen, die sich in der Stadt Wolfsburg niederlassen wollen oder niedergelassen sind



Bernd-Michael Hilbig

05361 / 285144, 0175 / 5575173
bernd.hilbig@stadt.wolfsburg.de

www.wolfsburg.de/niederlassungsfoerderung



Kassenärztliche Vereinigung Niedersachsen

Ihr Traumjob – Die ambulante Arbeit in Arztpraxis ist ein Grundpfeiler unserer medizinischen Versorgung, gerade im Flächenland Niedersachsen. Lassen Sie sich von uns zeigen, welche Möglichkeiten es gibt und wie wir Sie dabei begleiten können.

Was bieten wir?

- individuelle Beratung
- Veranstaltungen
- Studierendenförderungen
- Weiterbildungsförderung
- Niederlassungsförderungen

Wer kann mitmachen?

Medizinstudierende, Ärzt:innen in Weiterbildung,
Fachärzt:innen



Thilo von Engelhardt

0511 / 3803335
thilo.engelhardt@kvn.de

www.kvniederlassen.de

**Deine Berufung,
unsere Stärke.**

Werde Ärzt:in in Niedersachsen.



Impressum

Herausgeberin

Landkreis Gifhorn

Gesundheitsregion Gifhorn

Unterstützt durch die Gesundheitsregion Wolfsburg.

Redaktion & Gestaltung

Anna Grohmann

Brinja Hoffmann

Die Broschüre wurde mit fachlicher Unterstützung durch die Landesvereinigung für Gesundheit und Akademie für Sozialmedizin Niedersachsen Bremen e. V. erstellt.

Veröffentlichung

1. Auflage, November 2024



Niedersachsen Bremen e. V.