

---

**Herzlich  
Willkommen!**

# Vor Starkregen schützen – Regenwasser nutzen

---

Jens de Boer, Regionalleiter LK Ammerland / Stadt Oldenburg



# Agenda

**01**

Schutz gegen Starkregen

---

**02**

Regenwasser nutzen

---

**03**

Starkregenstrategie OOWV

---

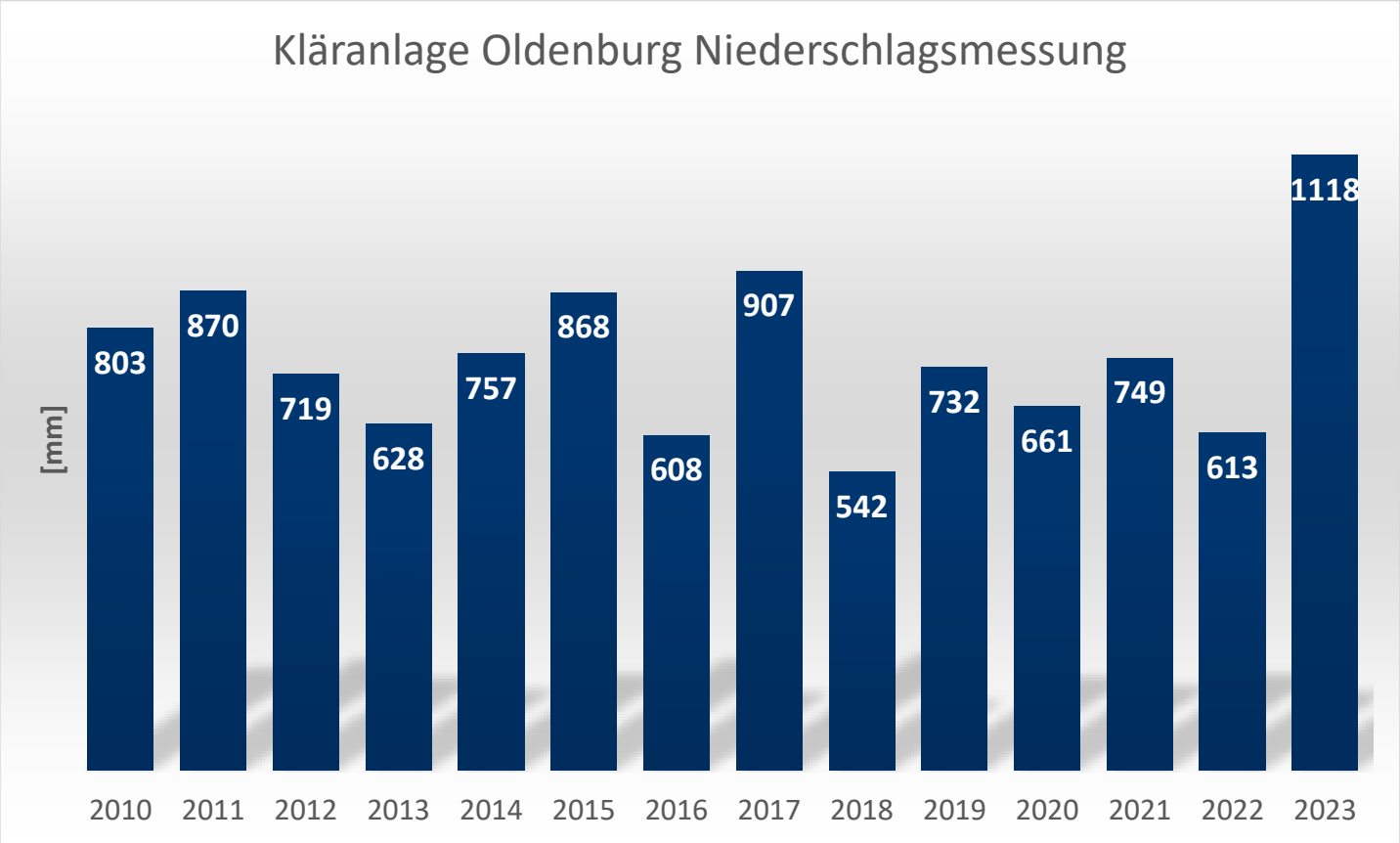
# 01 Schutz gegen Starkregen

# Extreme nehmen zu!

---



# Rückblick Hochwassersituation



# Rückblick Hochwassersituation

---

- Deutlich erhöhte Zulauf- und Fremdwassermengen im Bereich der Kläranlagen und Kanalnetze
- Regional verstärkte Bereitschaftseinsätze
- Hohe Grundwasserstände, dadurch verstärkte Kundenanfragen in den Betriebsstellen
- Gute Zusammenarbeit mit THW, Feuerwehr, Wasserachten und Fachbehörden



TROCKENHEIT IN DEUTSCHLAND

## Dürre hat sich bundesweit aufgelöst

Seit 2018 hatte die Natur in Deutschland mit Dürre zu kämpfen, vor allem im Norden und Osten des Landes. Diese Extremsituation ist jetzt Geschichte.

# Starkregen – Beispiele für Überflutungen im Verbandsgebiet



Quelle: NWZ, Feuerwehr Loy-Barghorn



# Starkregen – Beispiele für Überflutungen

OLDENBURGER NACHRICHTEN  
**STADT OLDENBURG** 7



Kämpfen sich durch das Wasser: Autos auf der Nadorster Straße. BILD: SABINA STÖBER

## Starkregen flutet Straßen und Keller

**WETTER** Feuerwehr fährt mehr als 40 Einsätze – Unterstützung durch THW – Auch Kulturetage betroffen

Montag, 7. Juni 2021  
NORDWEST-ZEITUNG, NR. 129

**RASTEDE** 13

**TERMINEN IN RASTEDE**

## Zu mehr als 100 Einsätzen ausgerückt

**STARKREGEN** Zahllose Keller und Häuser überschwemmt – 30 Haushalte zeitweise ohne Strom

VON CHRISTIAN QUAPP

**HEUTE**

**FAMILIE**

**Rastede**  
**Schlosspark:** Oldenburger Straße

**BÄDER**

**Rastede**  
**Freibad:** Zeitfenster 1: 5.45 – 9.45 Uhr (Einklass bis 9 Uhr); Zeitfenster 2: 10.45 – 14.45 Uhr (Einklass bis 14 Uhr) und Zeitfenster 3: 15.45 – 19.45 Uhr (Einklass bis 19 Uhr); Mühlenstraße 58

**RATHAUS**

**Rastede**  
**Rathaus:** Besuche nur noch nach vorheriger telefonischer oder per E-Mail erfolgter Terminvereinbarung möglich, Ansprechpartner online unter [bit.ly/rathaus\\_rastede](mailto:bit.ly/rathaus_rastede), Sophienstr. 27, Tel. 04402/9200

**SOZIALE DIENSTE/BERATUNG**

**Rastede**  
**DRK-Bereitschaft „Rote Buche“:** 8 bis 14 Uhr, Kleiderkammer, Tel.: 04488/1028-11 oder Tel.: 04488/1028-19; Raiffeisenstr. 204, Tel. 04402/3131

**JUGEND**

**Rastede**

**RASTEDE** – Ab 17.45 Uhr am Samstagabend waren die Feuerwehren in Rastede im Dauereinsatz. Wie einige Tage zuvor in Bad Zwischenahn reichte ein kurzer aber mehr als heftiger Starkregen aus, um sämtliche Entwässerungssysteme völlig zu überlasten. Wie Sabine Meyer, Sprecherin der Freiwilligen Feuerwehr Rastede am Sonntagvormittag erklärte, habe es ungefähr 30 Minuten lang extrem geregnet.

**Freibad geschlossen**

Die genaue Regenmenge war zunächst unklar, die Feuerwehr schätzt aber, dass vermutlich deutlich mehr als 70 Liter pro Quadratmeter in einigen Teilen der Gemeinde heruntergekommen seien. Wie massiv die Überschwemmungen teilweise waren, zeigt das Foto vom Koppelweg in



Eigentlich ist hier alles grün: Die Weise neben dem Elleriteich am Samstagabend kurz vor Sonnenuntergang. Bis in die Nacht stieg das Wasser hier noch an. BILD: FREIWILLIGE FEUERWEHR RASTEDE

Quelle: NWZ Übersicht 07.06.2021

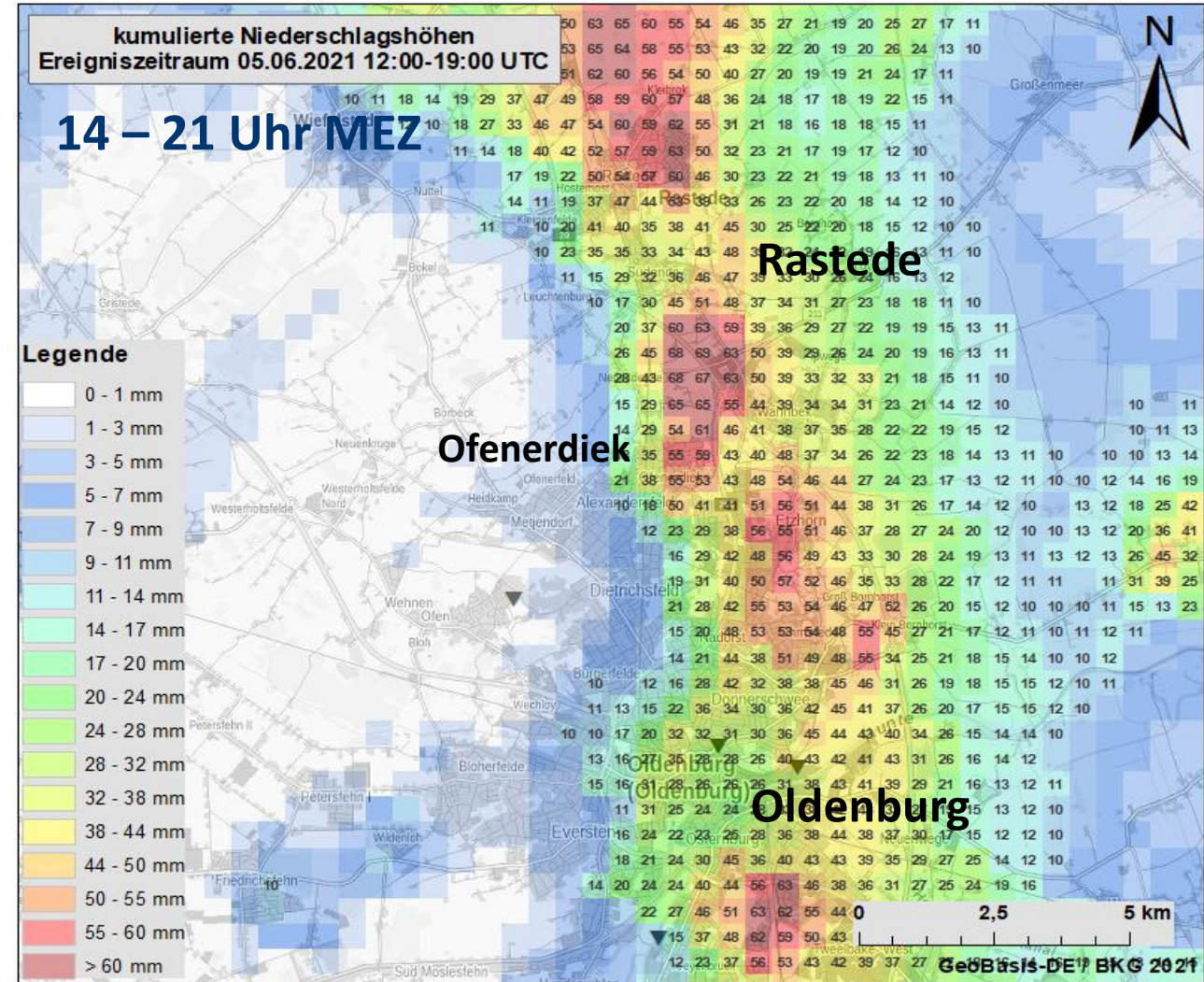
# Starkregen – Rastede Juni 2021

---



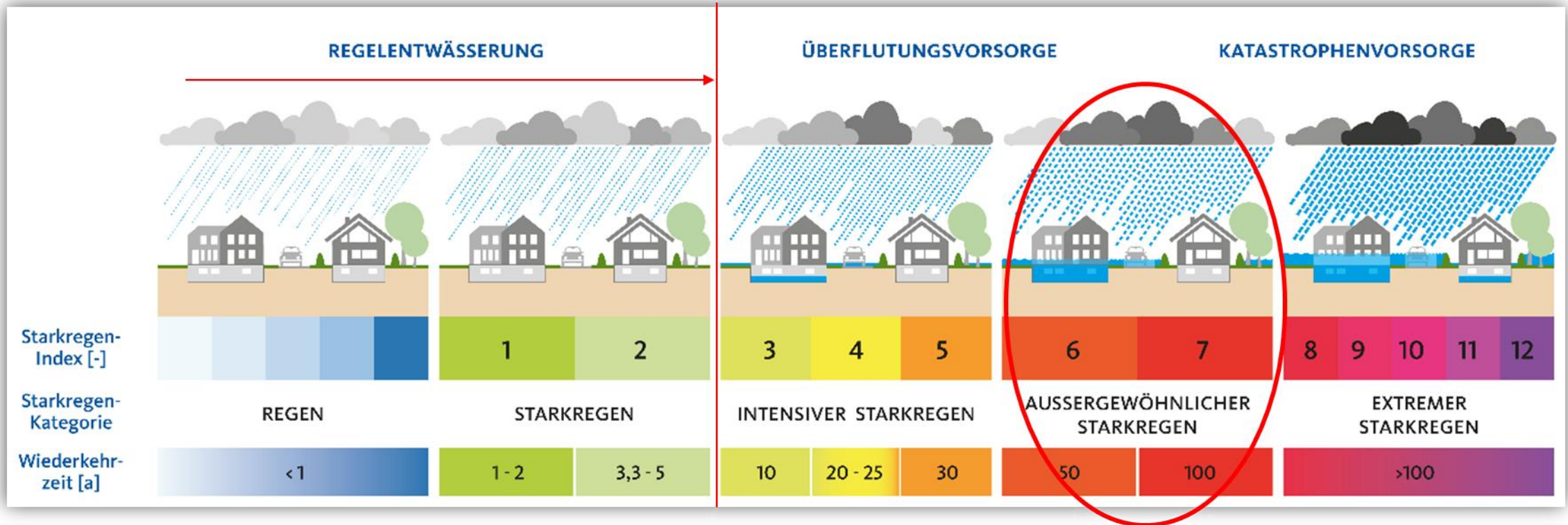
# Starkregenereignis Juni 2021

- Zeitraum 45 Minuten
- Niederschlagsmengen in Teilbereichen über 40 mm



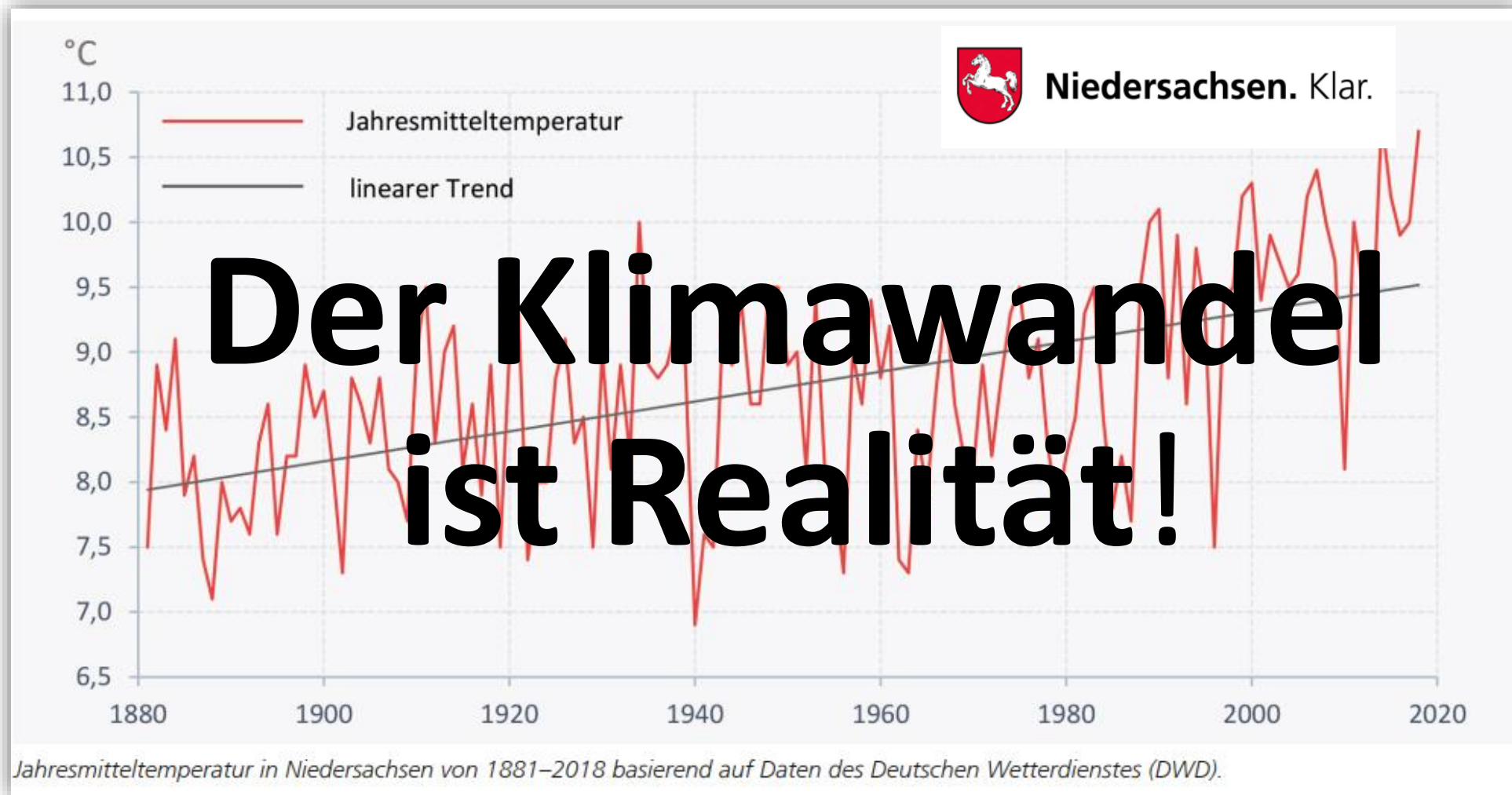
ITWH - Institut für technisch-wissenschaftliche Hydrologie GmbH

# Starkregenereignis Juni 2021




DWA - Einheitliches Konzept zur Bewertung von Starkregenereignissen mittels Starkregenindex (Schmitt et al. Korrespondenz Abwasser, Abfall · 2018 (65) · Nr. 2)

# Jahresmitteltemperatur Niedersachsen



# Schutz gegen Starkregen – Schutz gegen Rückstau

Wasser – entdecken und verstehen



**(i)**  
**Schutz gegen Starkregen**  
 So bleibt der Keller trocken

**Wer ist betroffen?**

Staut sich das Niederschlagswasser in der Kanalisation, kann es zum Beispiel durch einen Bodenablauf, die Waschmaschine oder eine Toilette in tief liegende Hausbereiche eindringen. Gefährdet sind alle Räume, die keine Sicherheitsvorrichtungen gegen Überflutung haben und unter der sogenannten Rückstauenebene liegen. Diese entspricht in der Regel dem Höheniveau der Straßenoberkante vor dem Gebäude. Anders zum Beispiel in Oldenburg: Hier liegt sie 25 cm oberhalb der Straßenoberkante, mindestens jedoch bei NN + 3,75 m.

Für alle Keller und Wohnräume unterhalb dieser Ebene ist eine Rückstausicherung Pflicht.

**Machen Sie dicht!**

Effektive Maßnahmen, um sich bei Starkregen gegen nasse Überraschungen zu schützen, sind Rückstauklappen und Hebeanlagen.

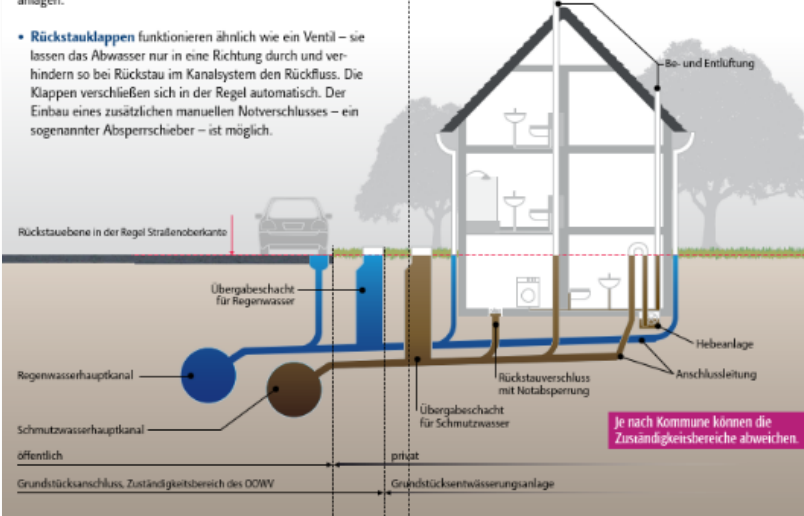
- **Rückstauklappen** funktionieren ähnlich wie ein Ventil – sie lassen das Abwasser nur in eine Richtung durch und verhindern so bei Rückstau im Kanalsystem den Rückfluss. Die Klappen verschließen sich in der Regel automatisch. Der Einbau eines zusätzlichen manuellen Notverschlusses – ein sogenannter Absperrschieber – ist möglich.

- **Hebeanlagen** pumpen das Abwasser automatisch über die Rückstauenebene und leiten es in den Abwasserkanal. Bei einem Rückstau darf die Hebeanlage nicht genutzt werden.

Fehlende Rückstausicherungen lassen sich meist auch nachträglich in die Anlagen zur Grundstücksentwässerung einbauen. Beauftragen Sie mit der Montage am besten einen qualifizierten Fachbetrieb. Ebenso wichtig ist eine regelmäßige, professionelle Wartung, damit im Ernstfall alles funktioniert.

**Wo steht was?**

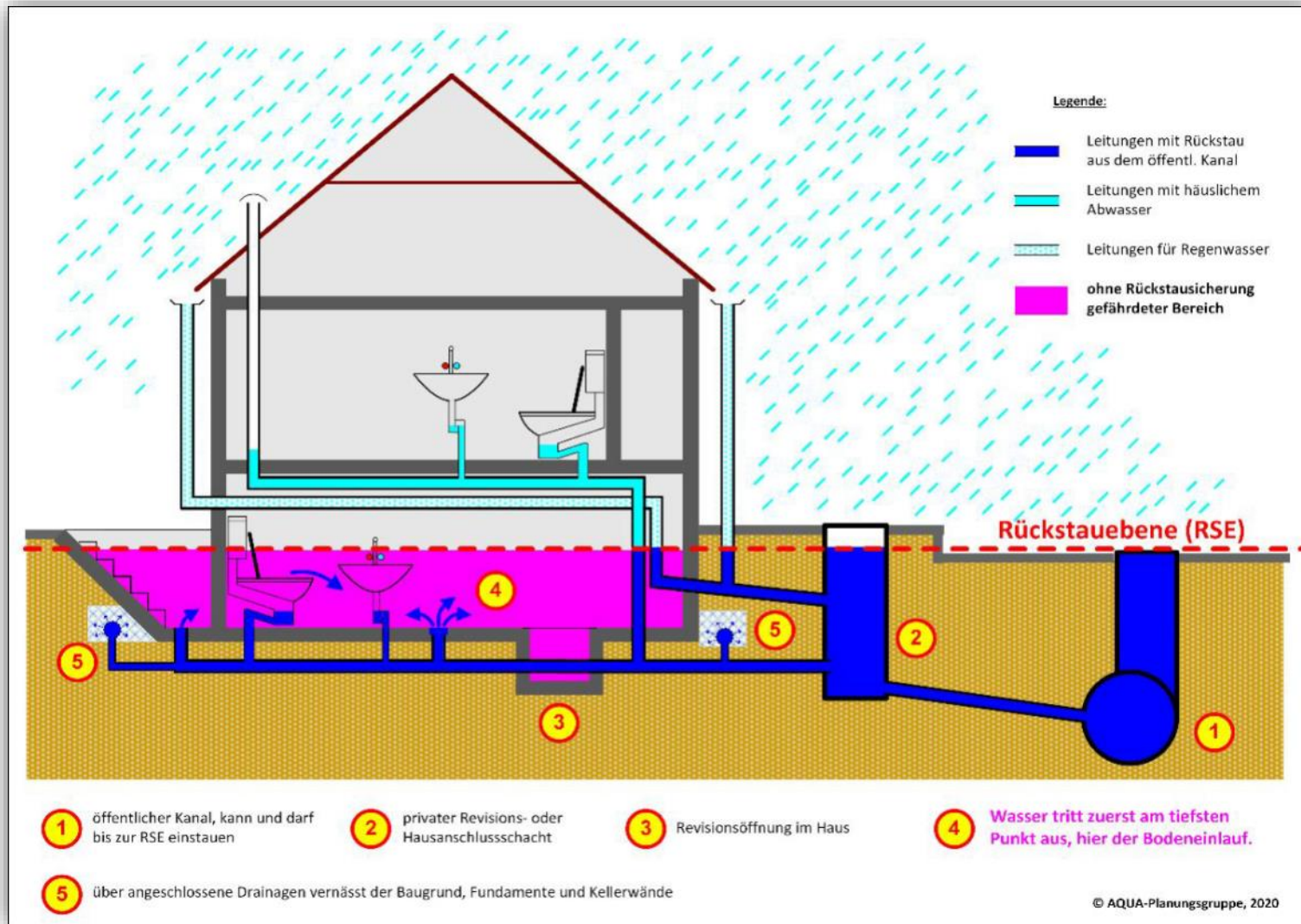
Verpflichtende technische Vorschriften sind die DIN 1986 sowie DIN EN 12056. In § 13 unserer Allgemeinen Entsorgungsbedingungen (AEB) weisen wir ebenfalls auf die Notwendigkeit einer Rückstausicherung hin. Die Höhe der Rückstauenebene legt der Kanalnetzbetreiber fest und steht in der jeweiligen „Anlage zur AEB“ mit den besonderen Regelungen für Ihre Kommune.




Bundesinstitut für Bau-, Stadt- und Raumforschung (BBSR)

[www.bbsr.bund.de](http://www.bbsr.bund.de)

# Schutz gegen Rückstau – ohne Rückstausicherung

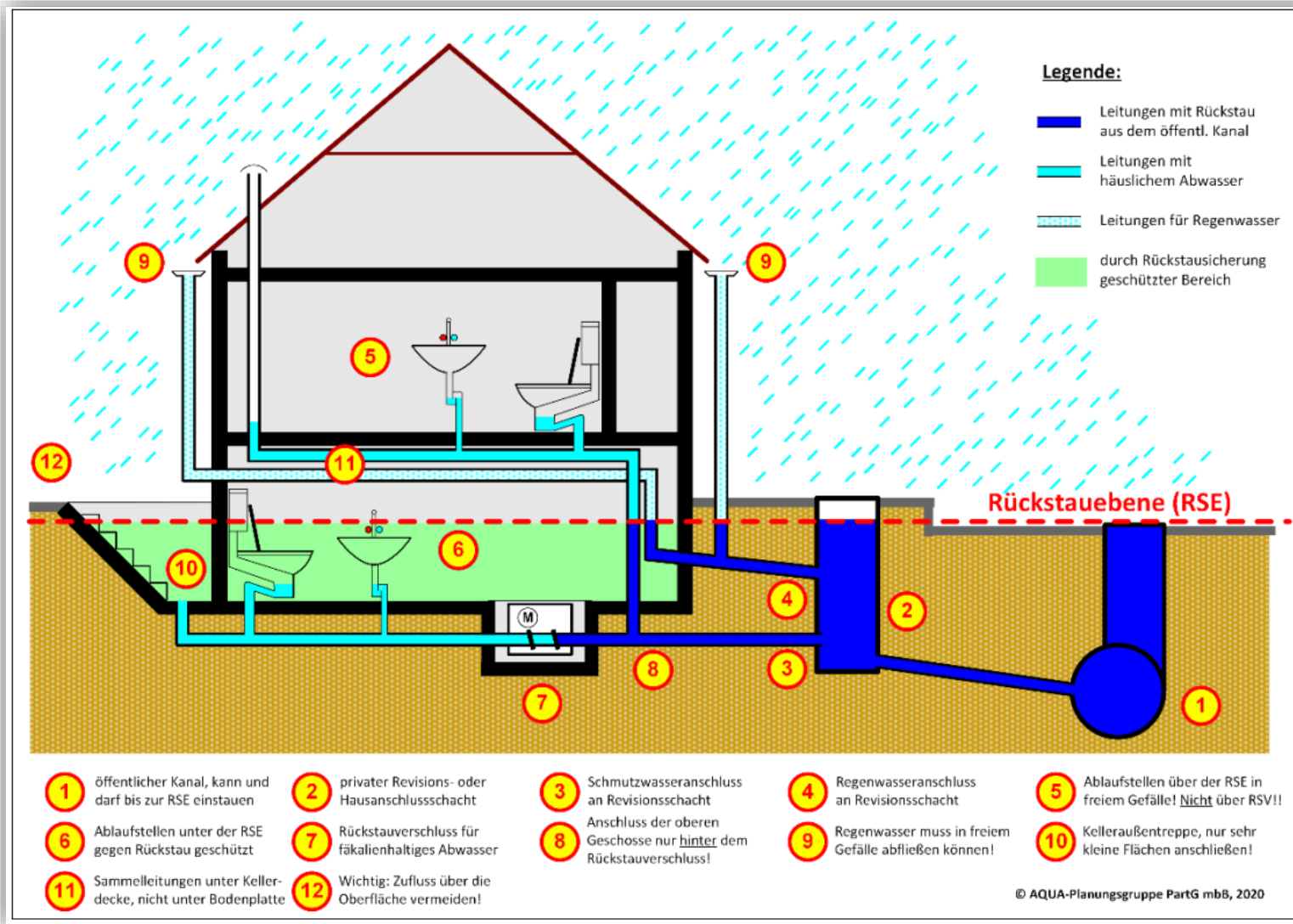


Die Kommune schreibt in ihrer Satzung vor, dass sich Grundstückseigentümer gegen Rückstau zu sichern haben.

**Das bedeutet:**

**Für alle Schäden haftet der Grundstückseigentümer selbst!**

# Schutz gegen Rückstau – mit Rückstausicherung



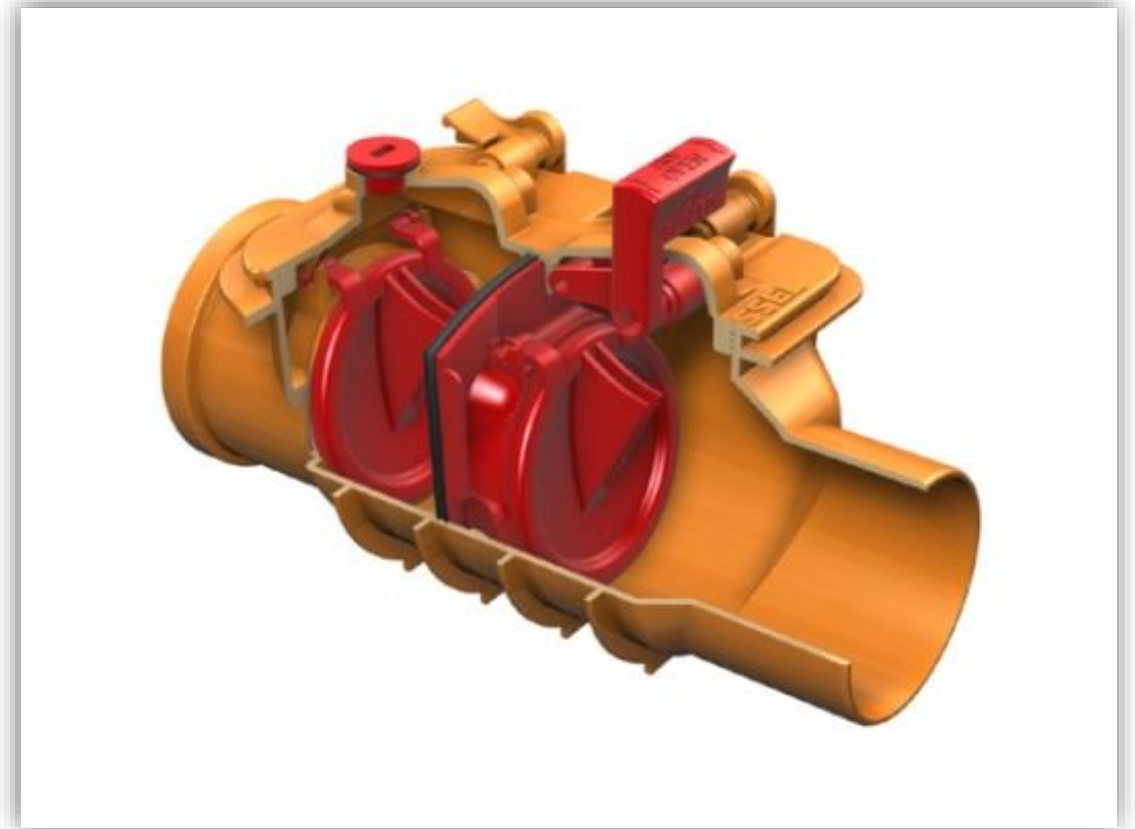
Die meisten Schäden bei Starkregen entstehen durch nicht vorhandene Rückstausicherungen!



# Technische Rückstausicherungen



fäkalienhaltiges Abwasser



fäkalienfreies Abwasser

Quelle: Firma Kessel

# Technische Rückstausicherungen - Hebeanlagen



Quelle: Firma Kessel



Quelle: Firma Acco

# Schutz gegen Oberflächenwasser – Ableiten des Wasser von Gebäuden

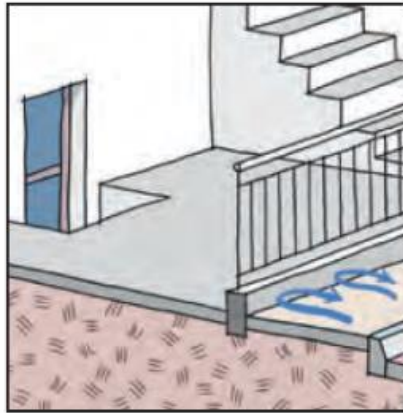


Abb. 28.1 Grundstückseinfassung

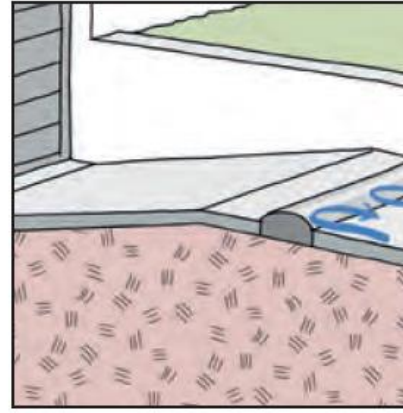


Abb. 28.2 Bodenschwelle vor Garagen-einfahrt

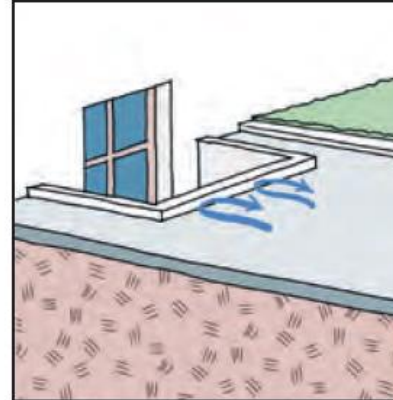


Abb. 28.3 Aufkantung vor Lichtschacht

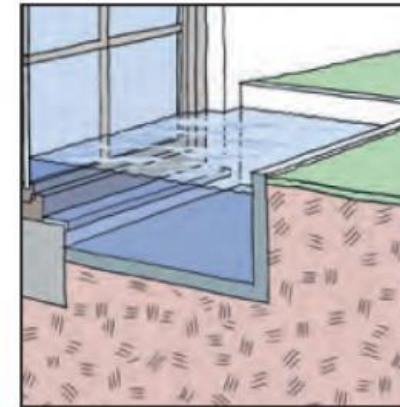


Abb. 28.5 Wasserdichtes Fenster

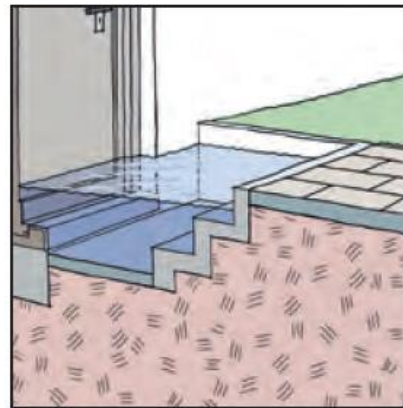


Abb. 28.6 Wasserdichte Tür

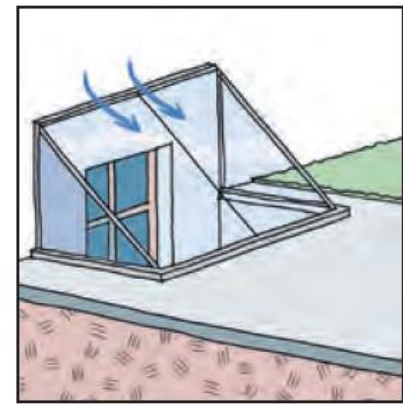


Abb. 28.9 Abdeckung von Lichtschacht



Abb. 28.8 Abschirmung durch Vordach

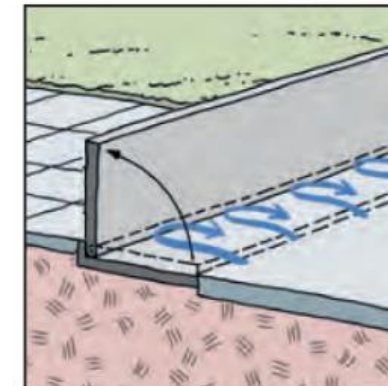


Abb. 28.7 Klappschott

# Schutz gegen Oberflächenwasser

---



Wasserdichte Kellerlichtschächte



Erhöhung von Lichtschächten

# Schutz gegen Oberflächenwasser

---



**Wasserdichte Lichtschachtdeckung**



**Wasserdichte Kellerfenster**

# So bitte nicht!

---



# Klappt das?

---

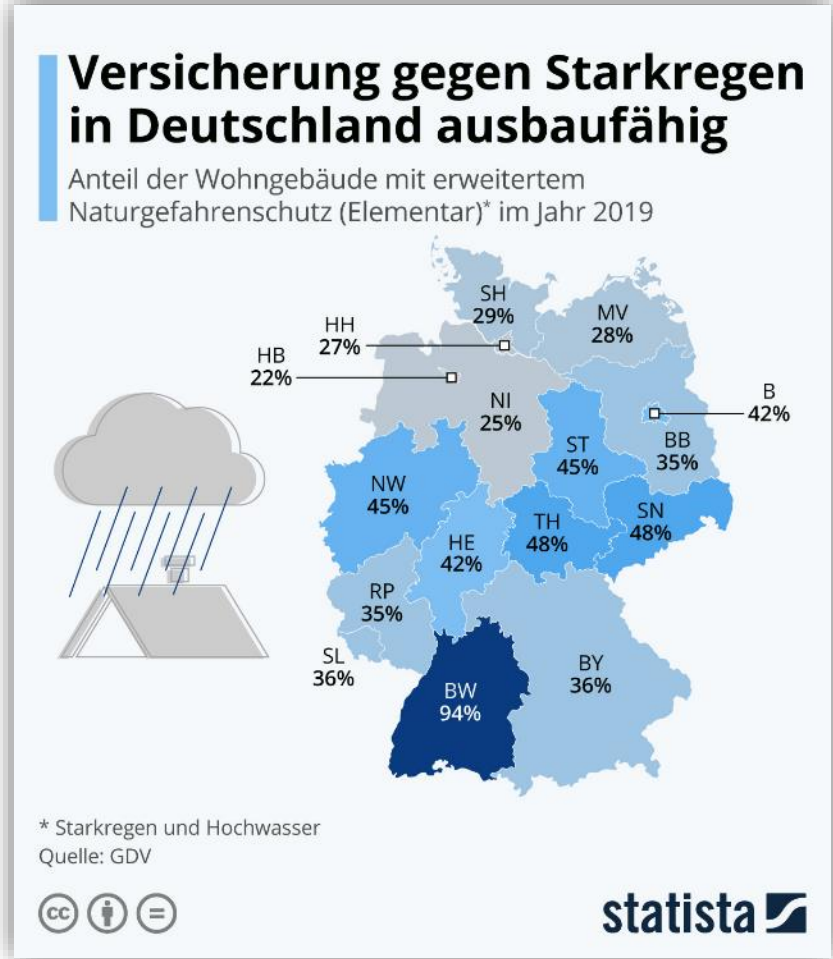


# Überprüfen Sie Ihren Versicherungsschutz!

## Elementarversicherung

Schützt bei Schäden durch:

- Schneedruck
- Starkregen/Überschwemmung
- Erdrutsch/Lawinen
- Hochwasser
- Erdsenkung
- Erdbeben





# Starkregenvorsorge - Zusammenfassung

---

- Schätzen Sie ihr Risiko ein
- Bauliche Vorsorge am Gebäude (Rückstausicherung, Hebeanlage)
- Bauliche Vorsorge am Grundstück (Schutz gegen Oberflächenwasser)
- Prüfen Sie ihren Versicherungsschutz (Elementarversicherung)
- Warnungen ernst nehmen und richtiges Verhalten im Notfall beachten

# 02 Regenwasser nutzen

# Regenwassernutzung – Regenwasser speichern



- Regentonnen
  - Zisternen
  - Überlauf einplanen
  - Frostsicherheit beachten
- Idealfall: ausreichend Auffangmöglichkeiten für Starkregenereignisse

# Regenwasser speichern - versickern



- **Rückführung in den Grundwasserkreislauf**
- Versickerungsmulden/Teiche
  - Biotope
- Versickerung über Sickerschächte oder Rigolen
- **Entsiegelung**
  - Dränpflaster, wassergebundene Decken

# Rasen

- 
- Höher wachsen lassen, Schnitthöhe > 5 cm
  - Mahdinseln , Mulchen
  - Anlage von blühendem Rasen (Klima-/Kräuterrasen)
  - Kaliumreicher Dünger erhöht Trockenresistenz, Reduktion von Stickstoffdünger im Sommer

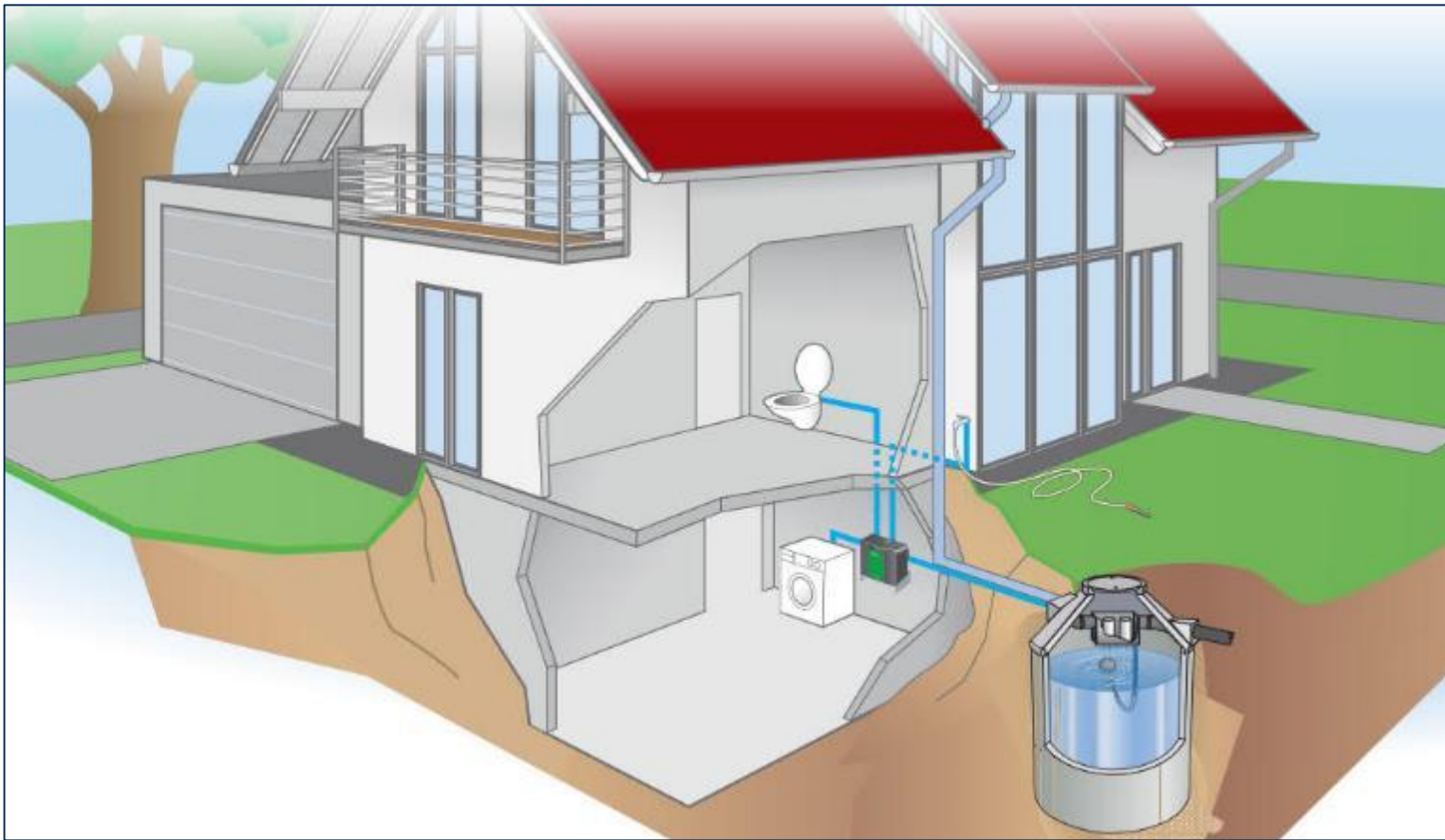
- **Verbesserung von Wasserspeicherung**
- **Verbesserung von Versickerungsleistung**
- **Artenvielfalt schafft Resilienz vor Trockenereignissen**
- **Günstiges Mikroklima**
- **Fördert gesunden Boden**



# Regenwassernutzung – Regenwasser speichern- Zisternen



# Möglichkeiten zur Regenwasserspeicherung - Zisternen

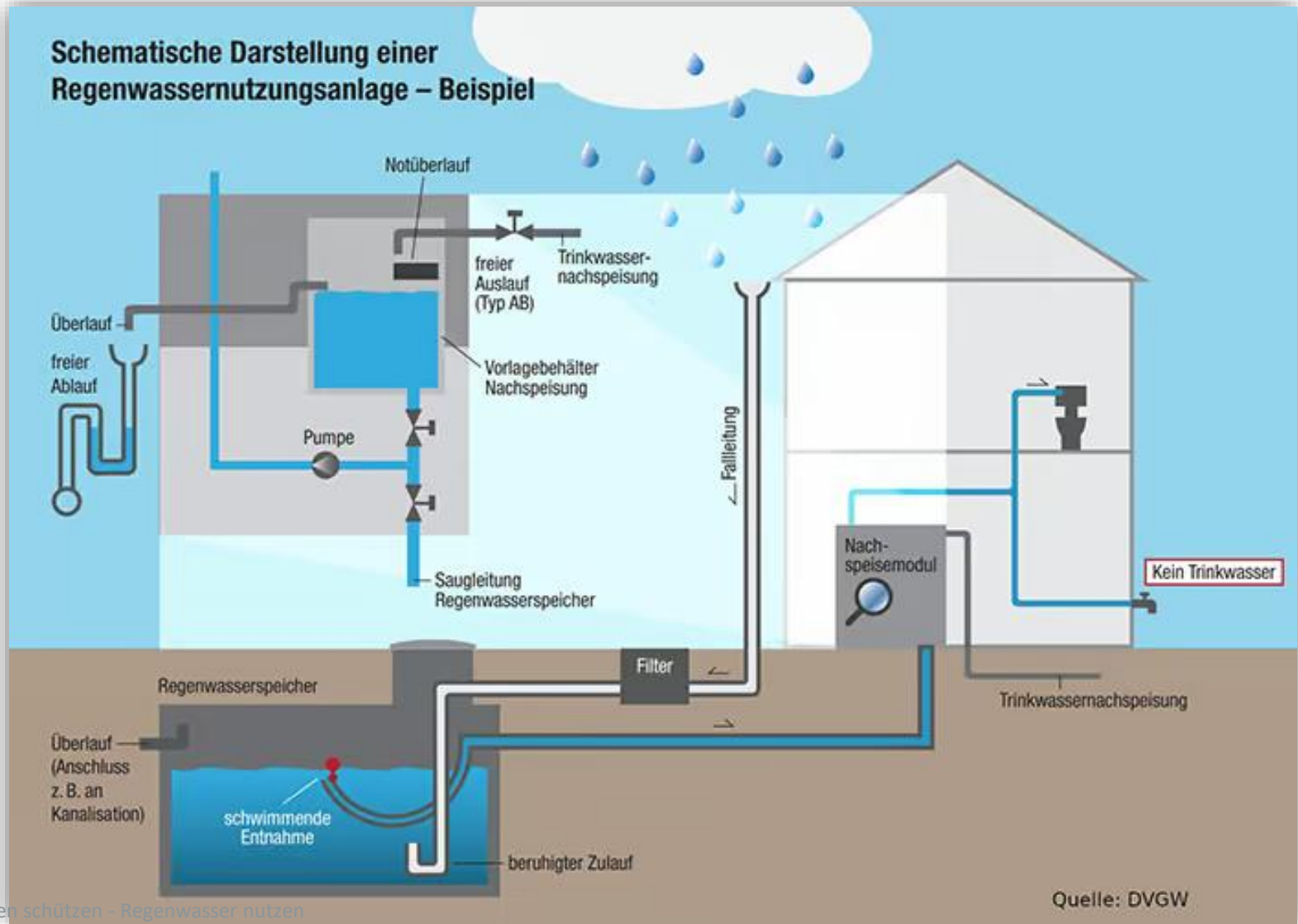


Bildquelle: Mall-Beton



Bildquelle: Mall-Beton

# Regenwassernutzungsanlage



Infos  
[www.einfach-heimat.de](http://www.einfach-heimat.de)



# 03

## Starkregenstrategie OOWV

---

# Kommunale Gemeinschaftsaufgabe Kernelement der Starkregenstrategie

## WASSERSENSIBLE STADT- UND BAULEITPLANUNG...

Gründächer, Entsiegelung etc.



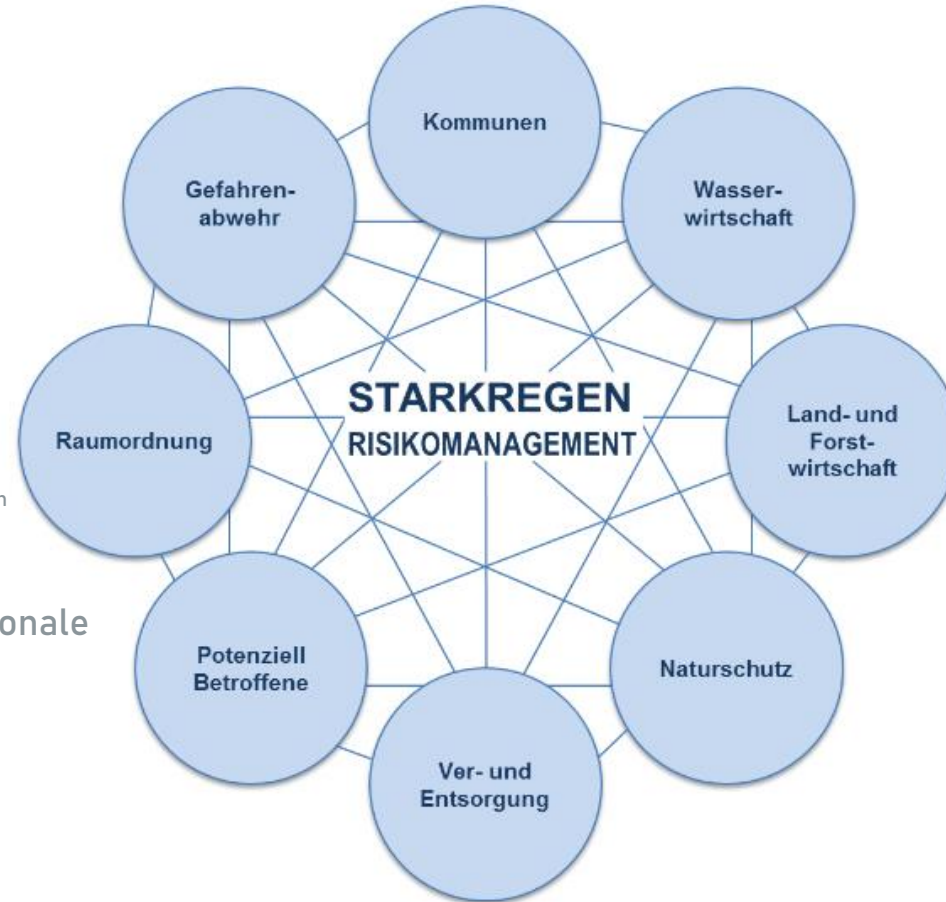
NDR.de – Ratgeber – Garten

## RÜCKHALT/SPEICHERUNG ...

Regenrückhaltebecken, (Multifunktionale Retentionsflächen), Freiflächen, Notwasserwege etc.



Wikipedia.de – Regenrückhaltebecken, J.Engelhardt



LAWA-Strategie für ein effektives Starkregenrisikomanagement 2018, Seite 26

## ÖFFENTLICHKEITSARBEIT UND RISIKOKOMMUNIKATION (GEFÄHRUNGSANALYSE) ...

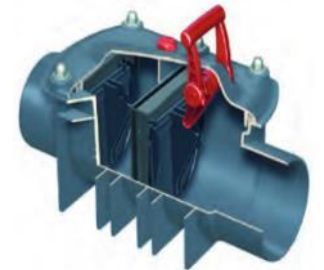
Aufstellung und Veröffentlichung von Starkregengefahrenkarten

## GRUNDSTÜCKSBEOZUGENE VORSORGE INKL. OBJEKTSCHUTZ ...

Rückstausicherung, Schutz bei Gebäudeöffnungen (Türen, Fenster), druckdichte Fenster / Türen



bmi.bund.de – Hochwasserschutzfibel 2015, Seite 31/34

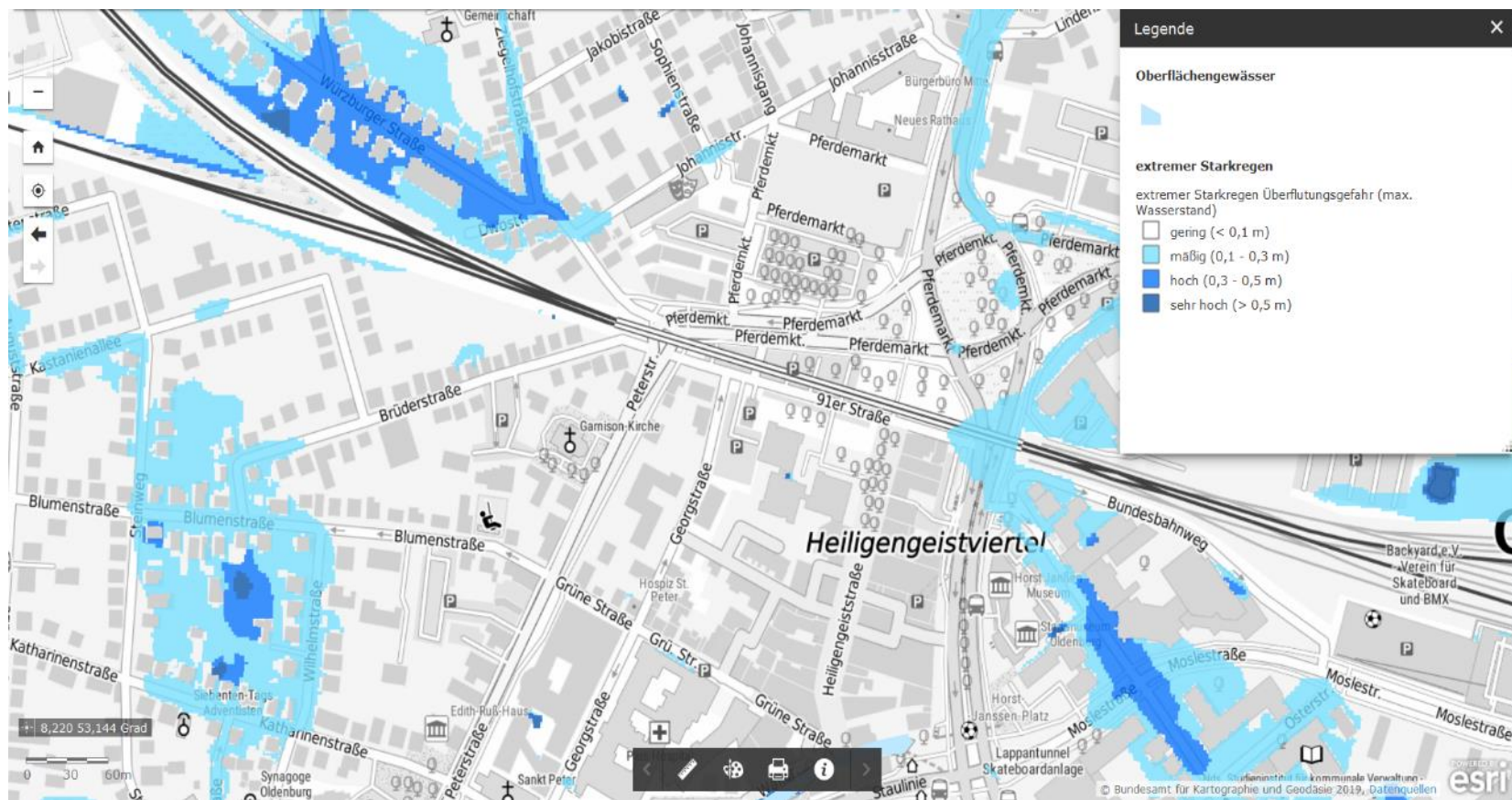


# Wassersensible Stadtentwicklung

- Prinzip Schwammstadt
- Wassersensibles Quartier Fliegerhorst /Helleheide
- **Mut haben, sich auf den Weg zu machen**



# Starkregengefahrenkarte

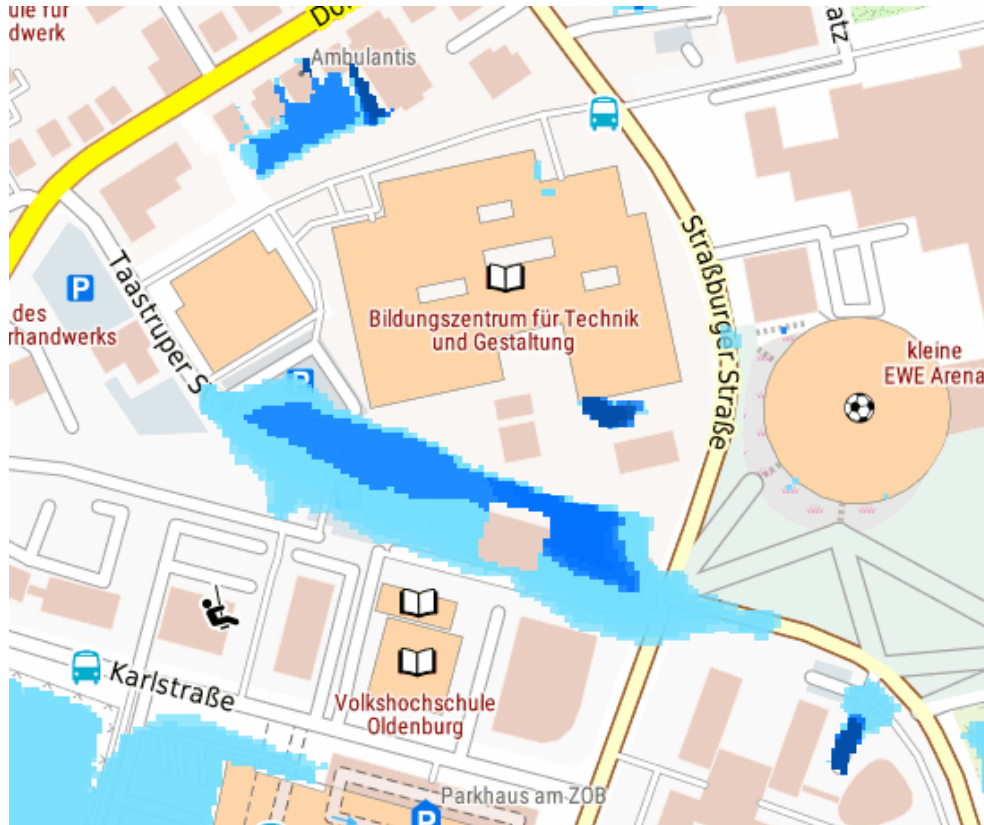


## Ausgewertete Starkregenereignisse:

- intensiver Starkregen (rd. 30 mm)
  - außergewöhnlicher Starkregen (rd. 37 mm)
  - extremer Starkregen (rd. 44 mm)
- bei einer Dauer von 60 Minuten.

Webportal: <https://gis4ol.oldenburg.de/Starkregengefahrenkarte>

# Vorsorge beginnt bei der Planung



# Vorsorge beginnt bei der Planung





...gestalten wir gemeinsam die wassersensible Zukunft!

---

**Vielen Dank für Ihre  
Aufmerksamkeit**



# Kontakt

---



## Jens de Boer

Regionalleiter  
Stadt Oldenburg / Landkreis Ammerland

## OOWV T.A.Z. Oldenburg

Donnerschweer Straße 72 - 80  
26123 Oldenburg

Tel.: 0441 / 5707-571

Mobil: 0173 / 2099 255

E-Mail: [deboer@oowv.de](mailto:deboer@oowv.de)