

Landschaftsrahmenplan

Fortschreibung

Anhang A-04-
Bewertung der Landschaftsbildeinheiten

Anwendungshinweise zu den Landschaftsbild-Tabellen

Der Anhang A-04 „Landschaftsbild“ besteht für jede naturräumliche Einheit aus jeweils einem Deckblatt, welches die ermittelten Landschaftsbildeinheiten, ihre Bewertung und die Flächennutzung in einer Übersicht darstellt (s.a. Legende der folgenden Seite). In den weiteren Tabellen erfolgt eine Charakterisierung jeder Landschaftsbildeinheit anhand prägender Elemente.

In der linken Spalte der Tabelle sind grundsätzliche, prägende Besonderheiten, wie

- Geomorphologische und bodenkundliche Besonderheiten
- Naturraumtypische Biotoptypen (nach der potenziell natürlichen Vegetation (pnV))
- Kulturhistorische Landschaftselemente und Landnutzungen
- besondere Siedlungsformen / Gebäudestrukturen

aufgeführt, die in der jeweiligen naturräumlichen Einheit auftreten können bzw. typischer Weise vorhanden sein könnten.

Daran anschließend wird das Vorkommen dieser Besonderheiten für jede Landschaftsbildeinheit dargestellt. Die Kennzeichnung der Besonderheiten in der Tabelle wird, wie folgt, durchgeführt:







- x trifft zu / vorhanden
- (x) trifft teilweise zu / kleinflächig vorhanden
- trifft nicht zu / nicht vorhanden

Die in der Tabelle gebündelt aufgeführten Besonderheiten dienen als Zusatzinformationen für die jeweilige naturräumliche Einheit und der Bewertung, die für jede Landschaftsbildeinheit erfolgte.

An diese Auflistung von Besonderheiten schließen sich die Ergebnisse der Landschaftsbildbewertung anhand von Fragen zu den Indikatoren „Natürlichkeit“, „Historische Kontinuität“ und „Vielfalt“ an (zur Methodik und dem zugrundeliegenden Fragenkatalog s.a. Kapitel 3.2.2 Landschaftsbild - Datengrundlagen und Methodik). Die Bewertung der jeweiligen Kategorie wird in römischen Zahlen (I-V) angegeben.

Ergänzende Legende zu den Tabellen der Landschaftsbildeinheiten:

Landschaftsbildbewertung

	V	Sehr hohe Bedeutung
	IV	Hohe Bedeutung
	III	Mittlere Bedeutung
	II	Geringe Bedeutung
	I	Sehr geringe Bedeutung
		Keine Bewertung (Siedlungsbereiche)
595.00b		Nummer der Landschaftsbildeinheit





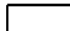
Landschaftsbildtypen

GEsn:	Strukturreiche, naturnahe Geestlandschaft
GEoa:	Offene, ackergeprägte Geest
GEsa:	Strukturreiche, ackergeprägte Geest
GEsg:	Strukturreiche, grünlandgeprägte Geest
GEw:	Waldreiche Geestlandschaften
GEf:	Flussniederung der Geest
GEgt:	Grünlandgeprägter/gehölzgeprägter Talraum der Geest
GEk:	Kulturlandschaft mit Mosaik aus Acker- und Grünlandflächen
GEsk:	Siedlungsgeprägte Kulturlandschaft
MOon:	Offene, naturnahe Moorflächen
MOsn:	Strukturreiche, naturnahe Moorflächen
MOK:	Kultivierte Moorflächen
MOka:	Kultivierte Moorflächen mit Acker
MOkg:	Kultivierte Moorflächen mit Grünland
MOsg:	Kultivierte, strukturreiche Moorflächen mit Grünland
MAog:	Offene Marsch mit Grünlandflächen
MAoa:	Offene Marsch mit Ackerflächen

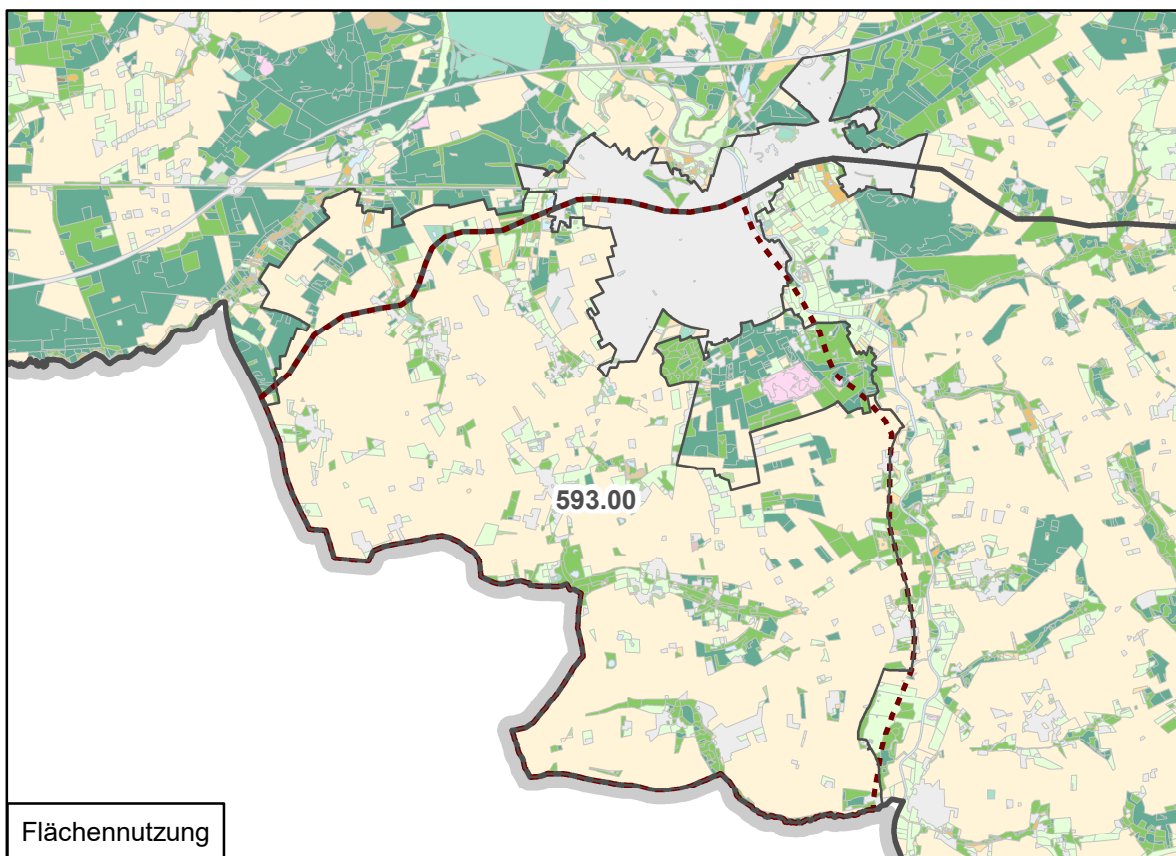
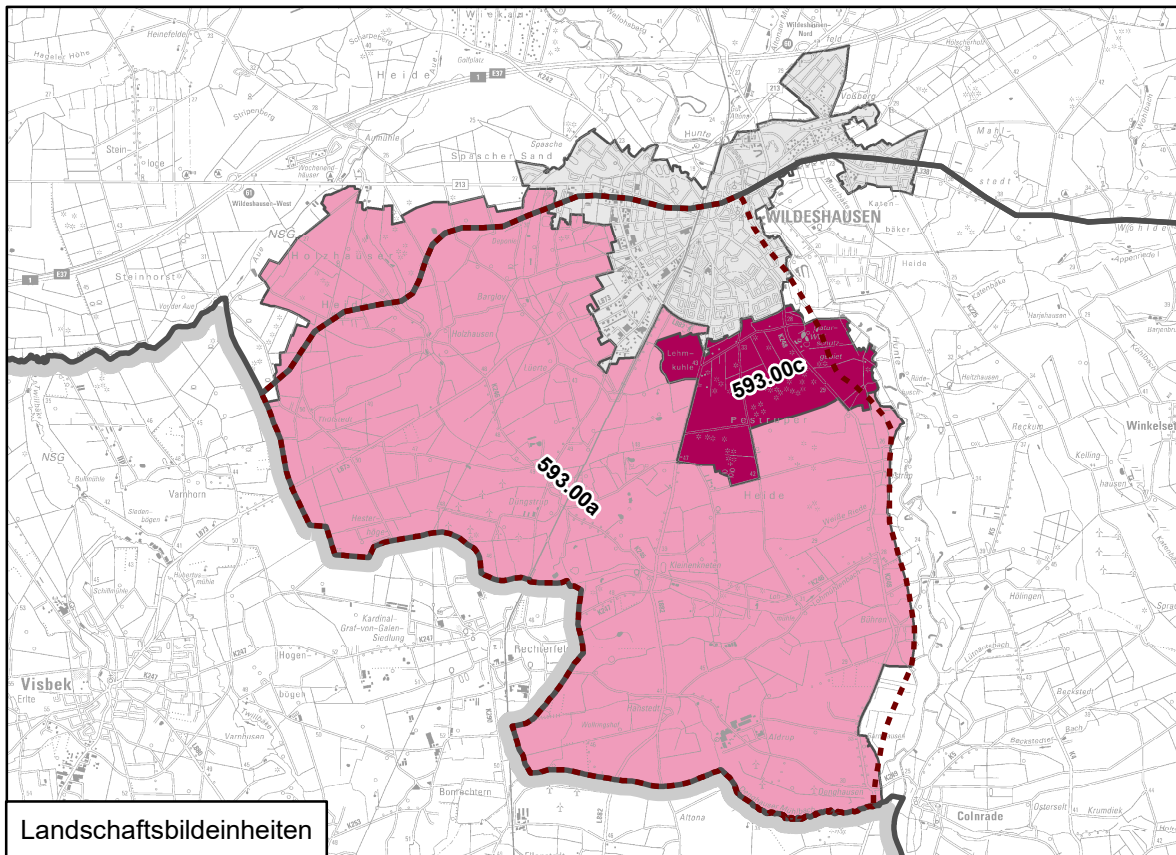
Flächennutzung

	Laubwald
	Nadelwald
	Gebüsche und Gehölze
	Streuobst
	Fließgewässer
	Stillgewässer
	Sumpf
	Moor
	Offenboden
	Heide und Magerrasen
	Grünland
	Ruderal
	Acker
	Gartenbau
	Grünanlage
	Siedlung

Naturräume und Landschaftsbildeinheiten

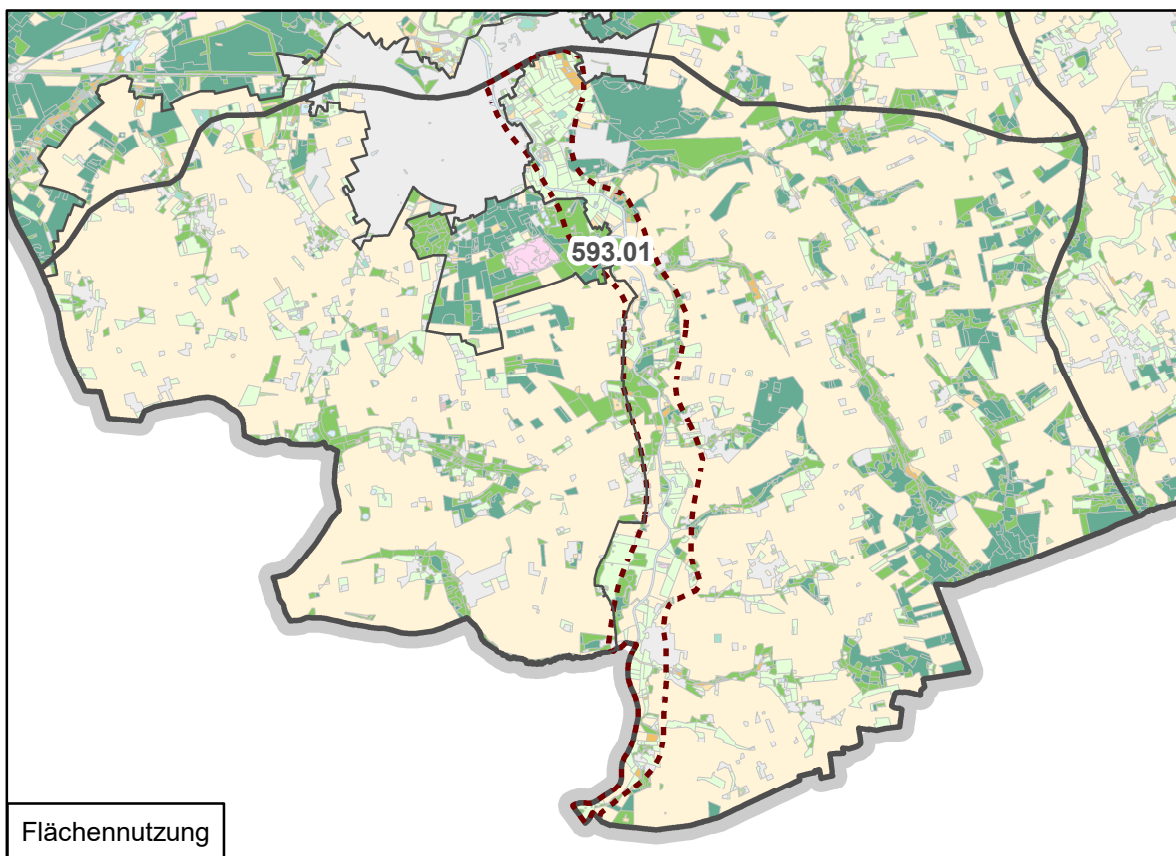
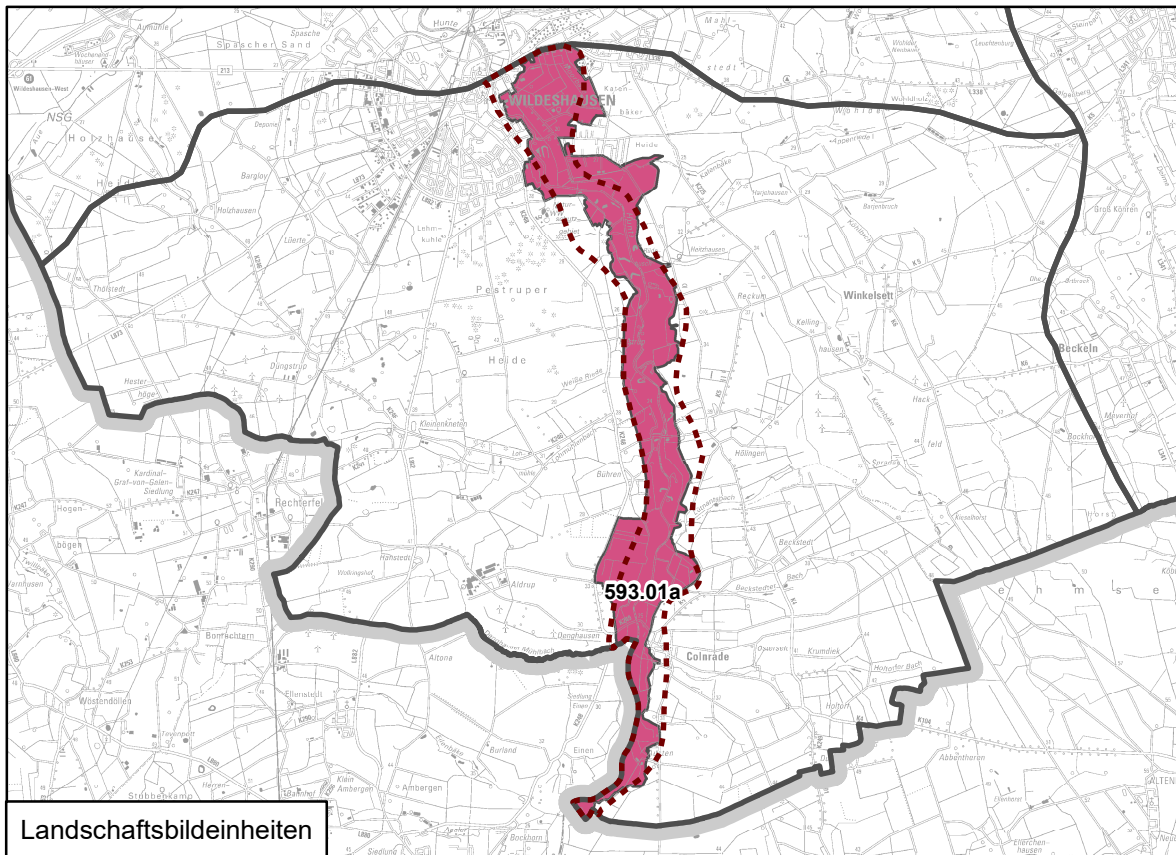
	Landschaftsbildeinheiten
	Naturräumliche Einheit
	Naturräumliche Regionen
	Landkreisgrenze
	Angrenzende Landkreise

Ems-Hunte-Geest
593 Cloppenburger Geest
593.00 Rechterfelder Sandgeest



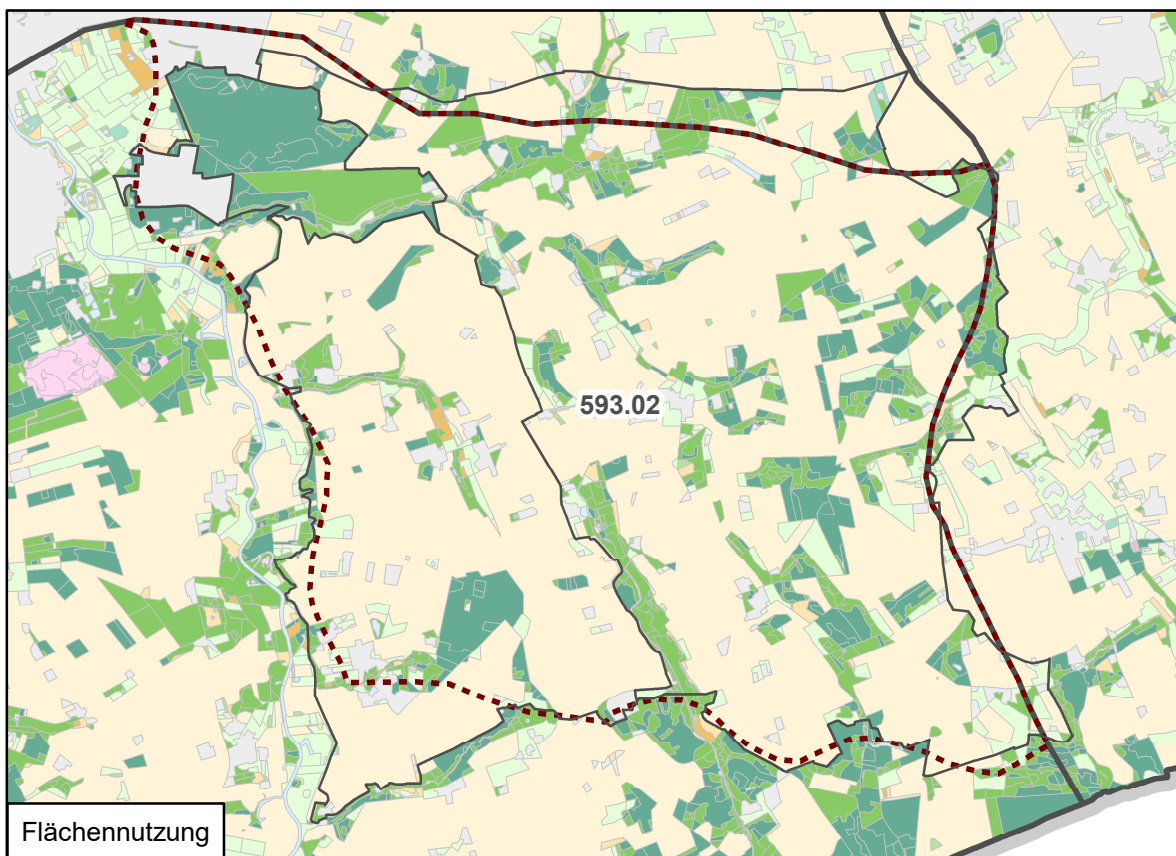
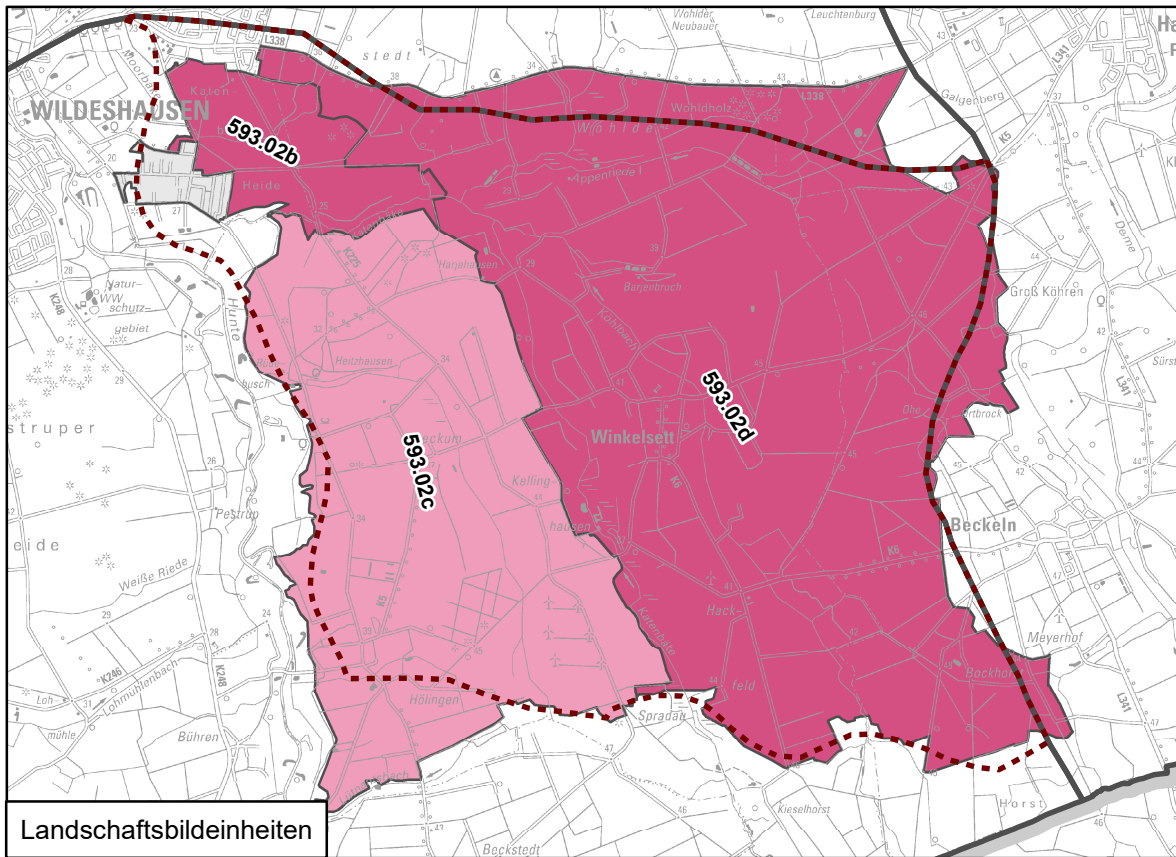
Region	59 Ems-Hunte-Geest	
Haupteinheit	593 Cloppenburger Geest	
Einheit	593.00 Rechterfelder Sandgeest	
Landschaftsbildeinheit	593.00a	593.00c
Landschaftsbildtyp	GEoa	GEw
Geomorphologische und bodenkundliche Besonderheiten		
Bewegtes Relief	x	x
Sandige bis lehmige Grundmoräne	x	x
Markante Talräume	x	-
Niederungen	x	-
Podsolierte Böden	x	x
Braunerden	x	x
Grundwasserbeeinflusste oder stauwasserbeeinflusste Böden	x	(x)
Schlatts	x	-
Kleinstmoore	-	-
Naturraumtypische Biotoptypen (PNV)		
5) Drahtschmielen-Buchenwald des Tieflandes	(x)	(x)
6) Drahtschmielen-Buchenwald des Tieflandes im Übergang zum Flattergras-Buchenwald	(x)	(x)
7) Flattergras-Buchenwald des Tieflandes	(x)	(x)
8) Waldmeister-Buchenwald des Tieflandes im Übergang zum Flattergras-Buchenwald	(x)	-
14) Feuchter Birken-Eichenwald des Tieflandes im Übergang zu Bruch- und Auwäldern der Niedermoore	(x)	-
34) Stieleichen-Auwaldkomplex, außerhalb des Überflutungsbereiches der Fließgewässer bzw. Hainsimsen-Buchenwald	(x)	(x)
36) Stieleichen-Auwaldkomplex, außerhalb des Überflutungsbereiches der Fließgewässer feuchter Drahtschmielen- bzw. Hainsimsen- und Flattergras-Buchenwald im Übergang zum Birken-Eichenwald	(x)	(x)
Kulturhistorische Landschaftsbildelemente und Landnutzungsformen		
Alte Waldstandorte	x	x
Aufgeforstete Altkiefernbestände	-	(x)
Vorherrschendes Ackergebiet	x	-
Mosaik aus Grünland- und Ackernutzung	(x)	-
Grünlandgeprägter Talraum und Niederungen	(x)	-
Relikte ehemaliger Rieseleiwirtschaft	(x)	-
Plaggensesche	x	-
Heideflächen	-	x
Steingräber	-	x
Hügelgräber	-	x
Siedlungsformen /Gebäudestrukturen		
Einzelsiedlungen an der Geestkante zu Talräumen	x	-
Haufendörfer	x	-
Besonderheiten	Visbeker Geestlandschaft randl. hist. Kulturlandschaft HK 36; landesweite Bedeutung	Pestruper Gräberfeld hist. Kulturlandschaft HK 35 landesweite Bedeutung
Bewertung		
Natürlichkeit	mittel	hoch
Historische Kontinuität	mittel	hoch
Vielfalt	mittel	mittel
Gesamt	III	V

Ems-Hunte-Geest
593 Cloppener Geest
593.01 Barnstorf-Wildeshauser Huntetal



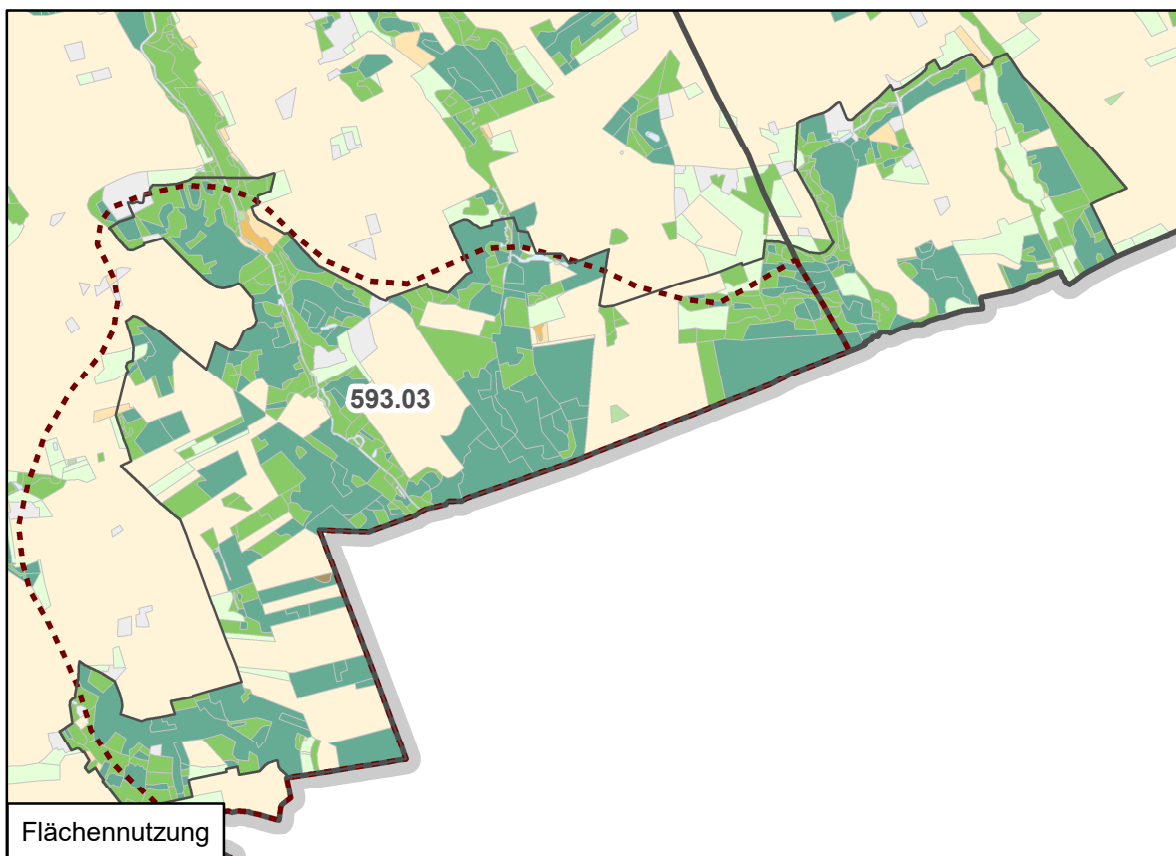
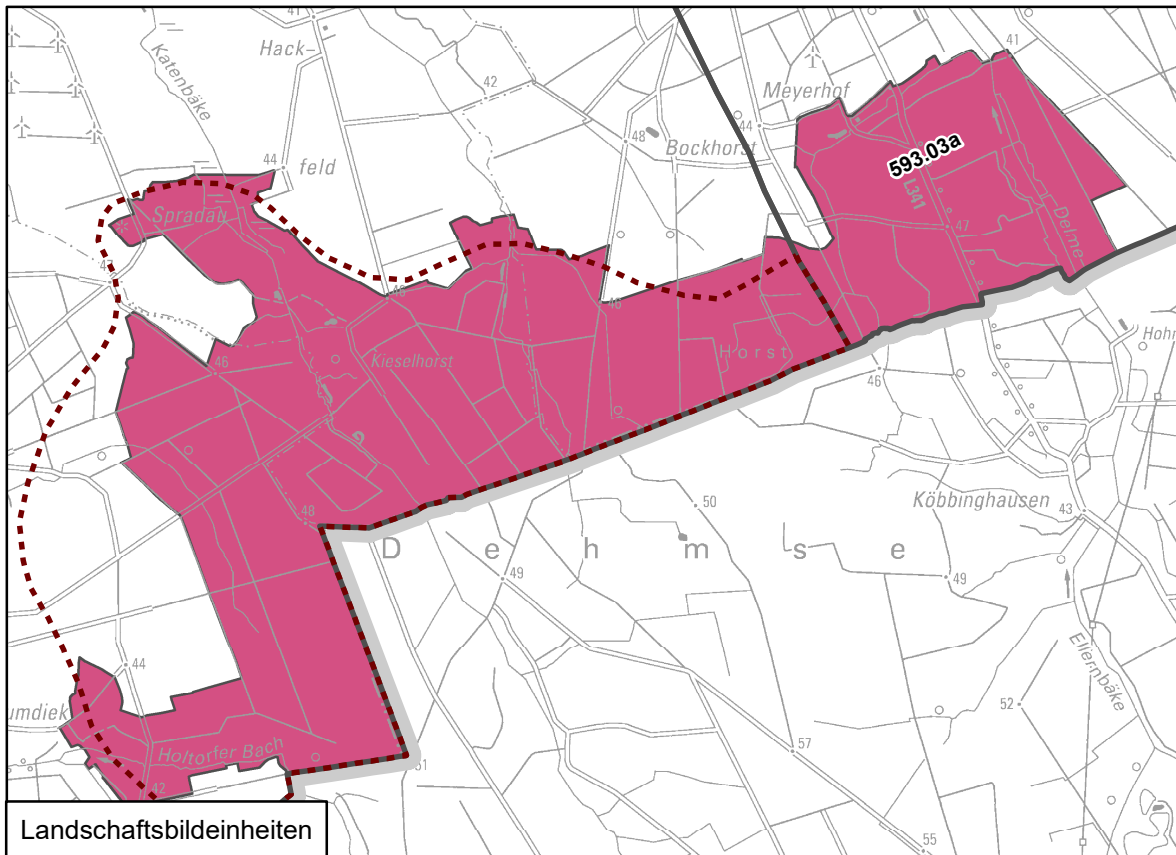
Region	59 Ems-Hunte-Geest
Haupteinheit	593 Cloppenburger Geest
Einheit	593.01 Barnstorf-Wildeshauser Huntetal
Landschaftsbildeinheit	593.01a
Landschaftsbildtyp	GEf
Geomorphologische und bodenkundliche Besonderheiten	
Ebenes Relief	x
Sandige bis lehmige Grundmoräne	x
Markante Talräume	x
Niederungen	x
Podsolierte Böden	(x)
Niedermoore in Talauen/ Geestrand	(x)
Grundwasserbeeinflusste oder stauwasserbeeinflusste Böden	x
Sandige Flussaue	-
Altwässer	x
Naturraumtypische Biotoptypen (PNV)	
5) Drahtschmielen-Buchenwald des Tieflandes	-
8) Waldmeister-Buchenwald des Tieflandes im Übergang zum Flattergras- Buchenwald	-
14) Feuchter Birken-Eichenwald des Tieflandes im Übergang zu Bruch- und Auwäldern der Niedermoore	-
34) Stieleichen-Auwaldkomplex, außerhalb des Überflutungsbereiches der Fließgewässer bzw. Hainsimsen- Buchenwald	(x)
36) Stieleichen-Auwaldkomplex, außerhalb des Überflutungsbereiches der Fließgewässer feuchter Drahtschmielen- bzw. Hainsimsen- und Flattergras-Buchenwald im Übergang zum Birken-Eichenwald	(x)
Kulturhistorische Landschaftsbildelemente und Landnutzungsformen	
Alte Waldstandorte	(x)
Aufgeforstete Altkiefernbestände	-
Gehölzstrukturen	(x)
Mosaik aus Acker- und Grünlandnutzung	(x)
Grünlandgeprägter Talraum und Niederungen	x
Steingräber	-
Hügelgräber	x
Siedlungsformen/ Gebäudestrukturen	
Einzelhöfe	x
Einzelsiedlungen/ -höfe an der Geestkante zu Talräumen	x
Streu- und Einzelsiedlungen	-
Besonderheiten	
Bewertung	
Natürlichkeit	mittel
Historische Kontinuität	hoch
Vielfalt	mittel
Gesamt	IV

Ems-Hunte-Geest
593 Cloppenburger Geest
593.02 Winkelsetter Sandgeest



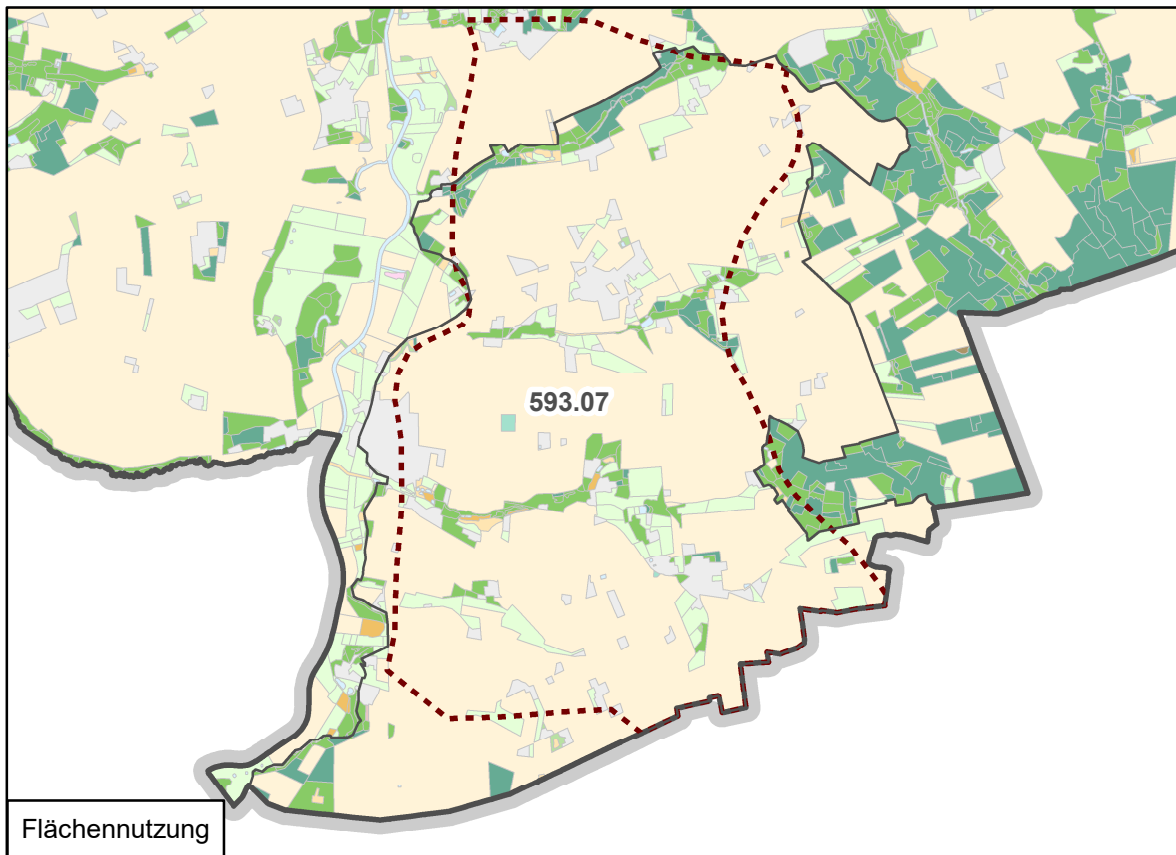
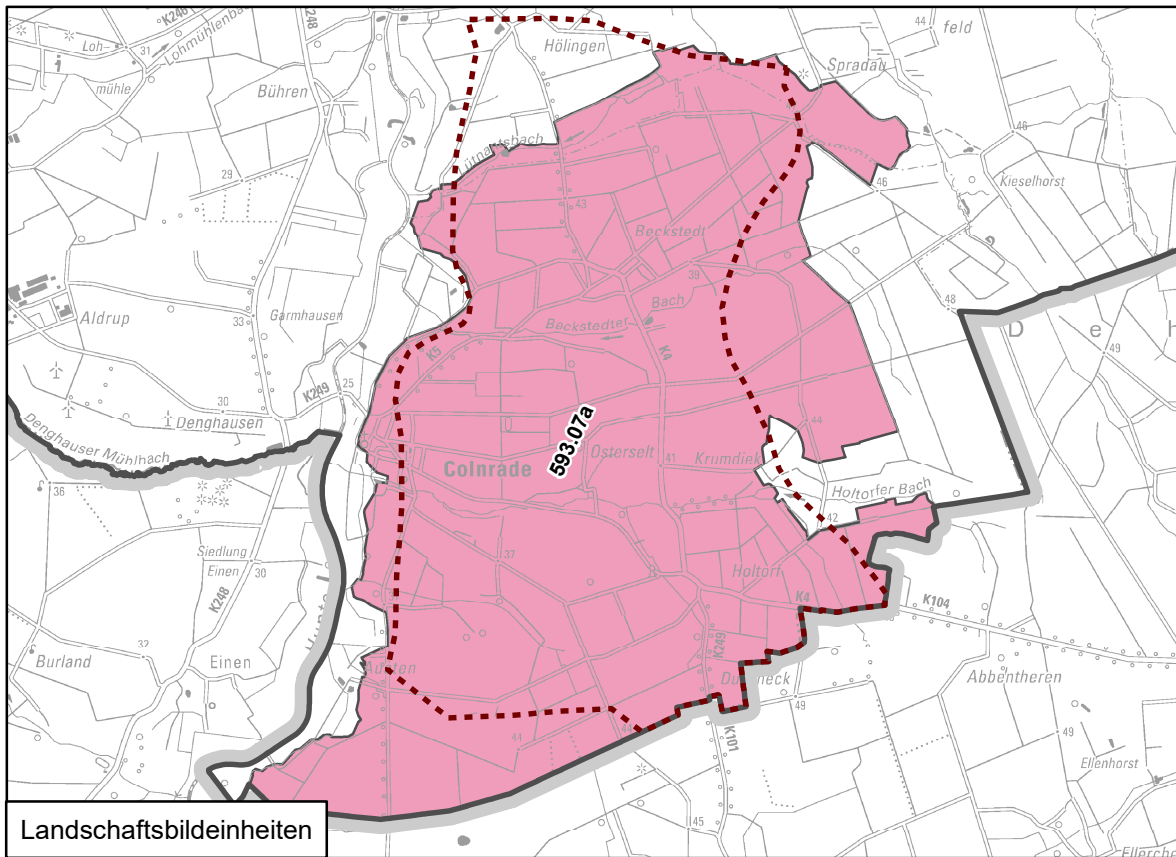
Region	59 Ems-Hunte-Geest		
Haupteinheit	593 Cloppenburger Geest		
Einheit	593.02 Winkelsetter Sandgeest		
Landschaftsbildeinheit	593.02b	593.02c	593.02d
Landschaftsbildtyp	GEw	GEoa	GEsa
Geomorphologische und bodenkundliche Besonderheiten			
Welliges Relief	x	x	x
Sandige bis lehmige Grundmoräne	x	x	x
Markante Talräume	x	x	x
Niederungen	x	x	x
Podsolierte Böden	x	x	x
Braunerden	-	x	(x)
Grundwasserbeeinflusste oder stauwasserbeeinflusste Böden	x	x	x
Naturraumtypische Biotoptypen (PNV)			
5) Drahtschmielen-Buchenwald des Tieflandes	-	(x)	(x)
6) Drahtschmielen-Buchenwald des Tieflandes im Übergang zum Flattergras-Buchenwald	-	(x)	(x)
7) Flattergras-Buchenwald des Tieflandes	-	(x)	(x)
14) Feuchter Birken-Eichenwald des Tieflandes im Übergang zu Bruch- und Auwäldern der Niedermoore	-	(x)	(x)
34) Stieleichen-Auwaldkomplex, außerhalb des Überflutungsbereiches der Fließgewässer bzw. Hainsimsen-Buchenwald	(x)	(x)	(x)
36) Stieleichen-Auwaldkomplex, außerhalb des Überflutungsbereiches der Fließgewässer feuchter Drahtschmielen- bzw. Hainsimsen- und Flattergras-Buchenwald im Übergang zum Birken-Eichenwald	(x)	(x)	(x)
Kulturhistorische Landschaftsbildelemente und Landnutzungsformen			
Alte Waldstandorte	x	(x)	x
Aufgeforstete Altkiefernbestände	(x)	-	(x)
Vorherrschendes Ackergebiet	-	x	x
Mosaik aus Grünland- und Ackernutzung	-	-	(x)
Grünlandgeprägter Talraum und Niederungen	-	-	-
Relikte ehemaliger Rieseleiwirtschaft	x	-	x
Plaggenesche	-	x	-
Steingräber	-	x	-
Hügelgräber	-	x	x
Siedlungsformen /Gebäudestrukturen			
Einzelsiedlungen/ -höfe an der Geestkante zu Talräumen	-	(x)	x
Haufendörfer	-	x	x
Besonderheiten	Rieselei		
Bewertung			
Natürlichkeit	hoch	gering	mittel
Historische Kontinuität	mittel	mittel	mittel
Vielfalt	mittel	mittel	hoch
Gesamt	IV	III	IV

Ems-Hunte-Geest
593 Cloppenburger Geest
593.03 Dehmse



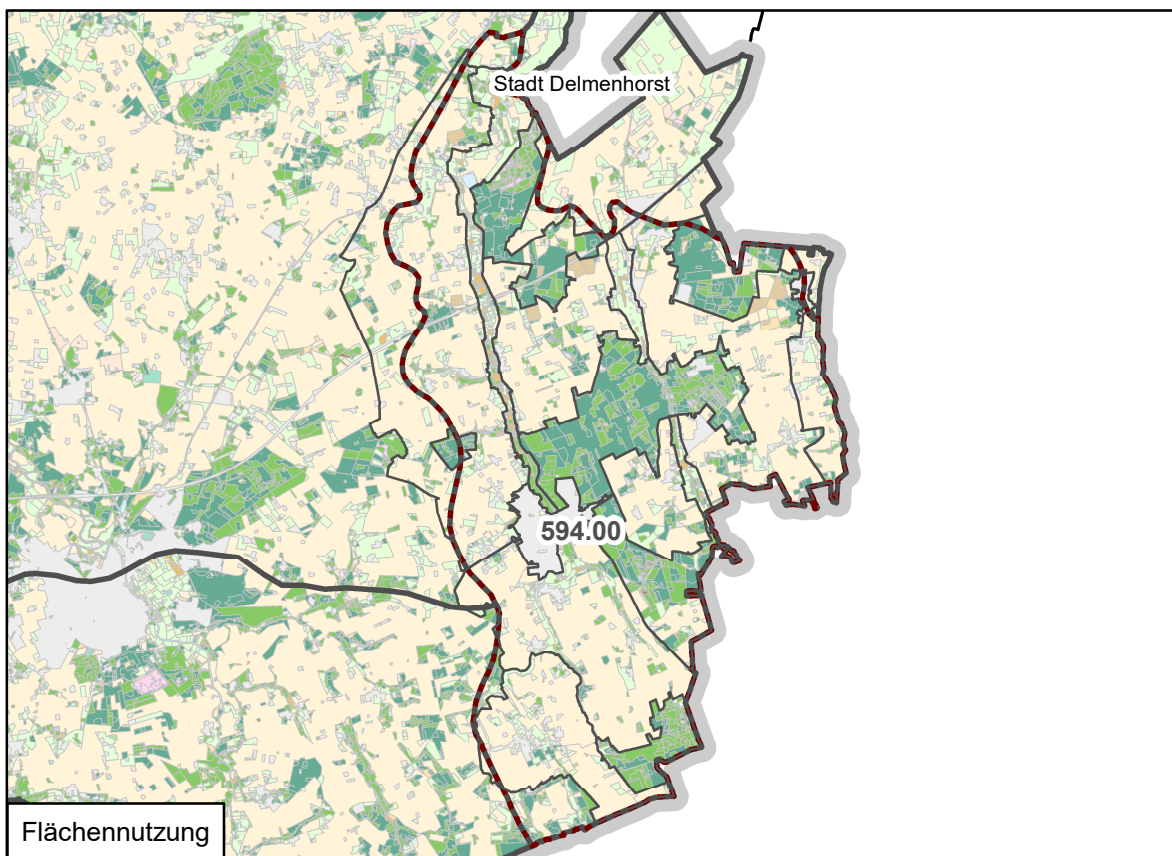
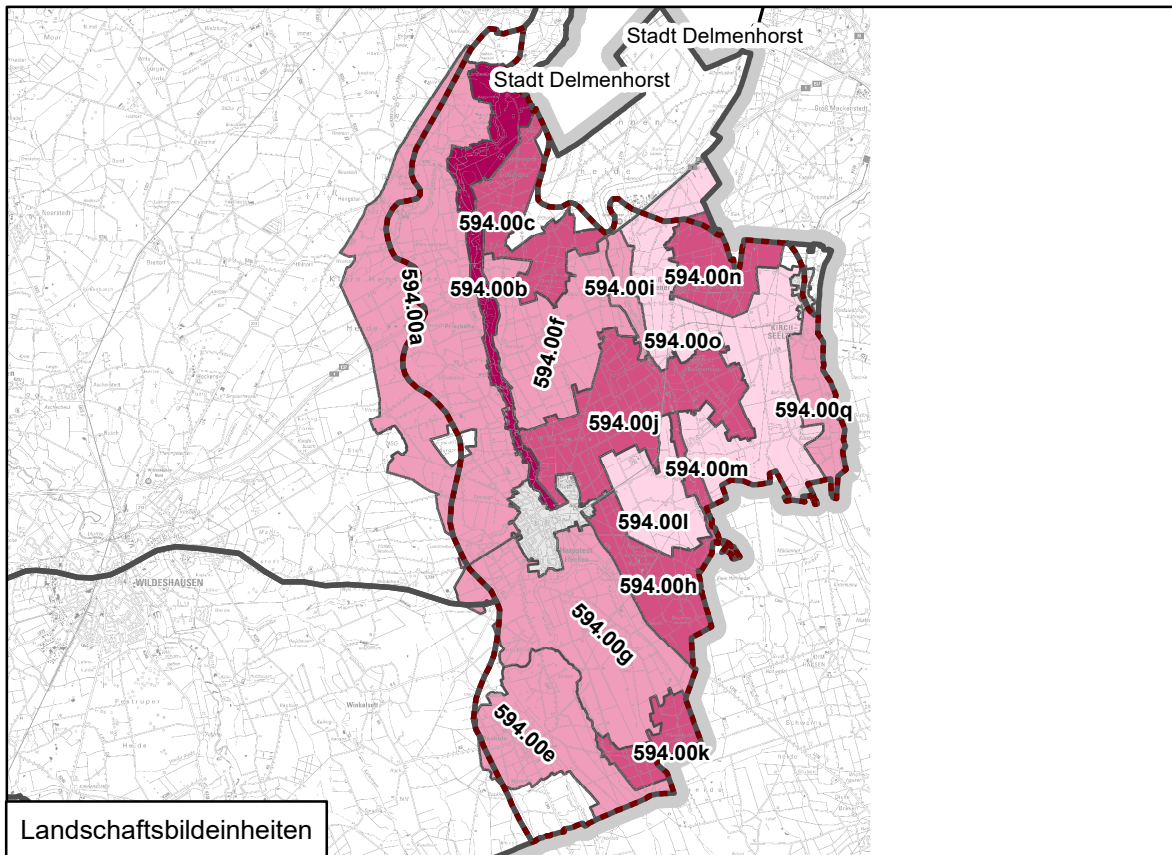
Region	59 Ems-Hunte-Geest
Haupteinheit	593 Cloppenburger Geest
Einheit	593.03 Dehmse
Landschaftsbildeinheit	593.03a
Landschaftsbildtyp	GEw
Geomorphologische und bodenkundliche Besonderheiten	
Leicht bewegtes Relief	x
Sandige bis lehmige Grundmoräne	x
Markante Talräume	-
Niederungen	x
Braunerden	x
Grundwasserbeeinflusste oder stauwasserbeeinflusste Böden	x
Dünenbildungen ("Wehe")	-
Naturraumtypische Biotoptypen (PNV)	
5) Drahtschmielen-Buchenwald des Tieflandes	(x)
7) Flattergras-Buchenwald des Tieflandes	(x)
8) Waldmeister-Buchenwald des Tieflandes im Übergang zum Flattergras-Buchenwald	-
10) Feuchter Eichen-Hainbuchen- und Eschenmischwald des Tieflandes im Übergang zum feuchten Flattergras- und Waldmeister-Buchenwald	-
34) Stieleichen-Auwaldkomplex, außerhalb des Überflutungsbereiches der Fließgewässer bzw. Hainsimsen-Buchenwald	(x)
Kulturhistorische Landschaftsbildelemente und Landnutzungsformen	
Alte Waldstandorte	x
Waldreiches Gebiet	x
Aufgeforstete Altkiefernbestände	-
Mosaik aus Grünland- und Ackernutzung	-
Grünlandgeprägter Talraum und Niederungen	-
Relikte ehemaliger Rieseleiwirtschaft	x
Steingräber	-
Hügelgräber	-
Siedlungsformen /Gebäudestrukturen	
Einzelhöfe	x
Einzelsiedlungen/ -höfe an der Geestkante zu Talräumen	-
Streu- und Einzelsiedlungen	-
Besonderheiten	
Bewertung	
Natürlichkeit	hoch
Historische Kontinuität	mittel
Vielfalt	mittel
Gesamt	IV

Ems-Hunte-Geest
593 Cloppener Geest
593.07 Colnraeder-Flottsand-Gebiet



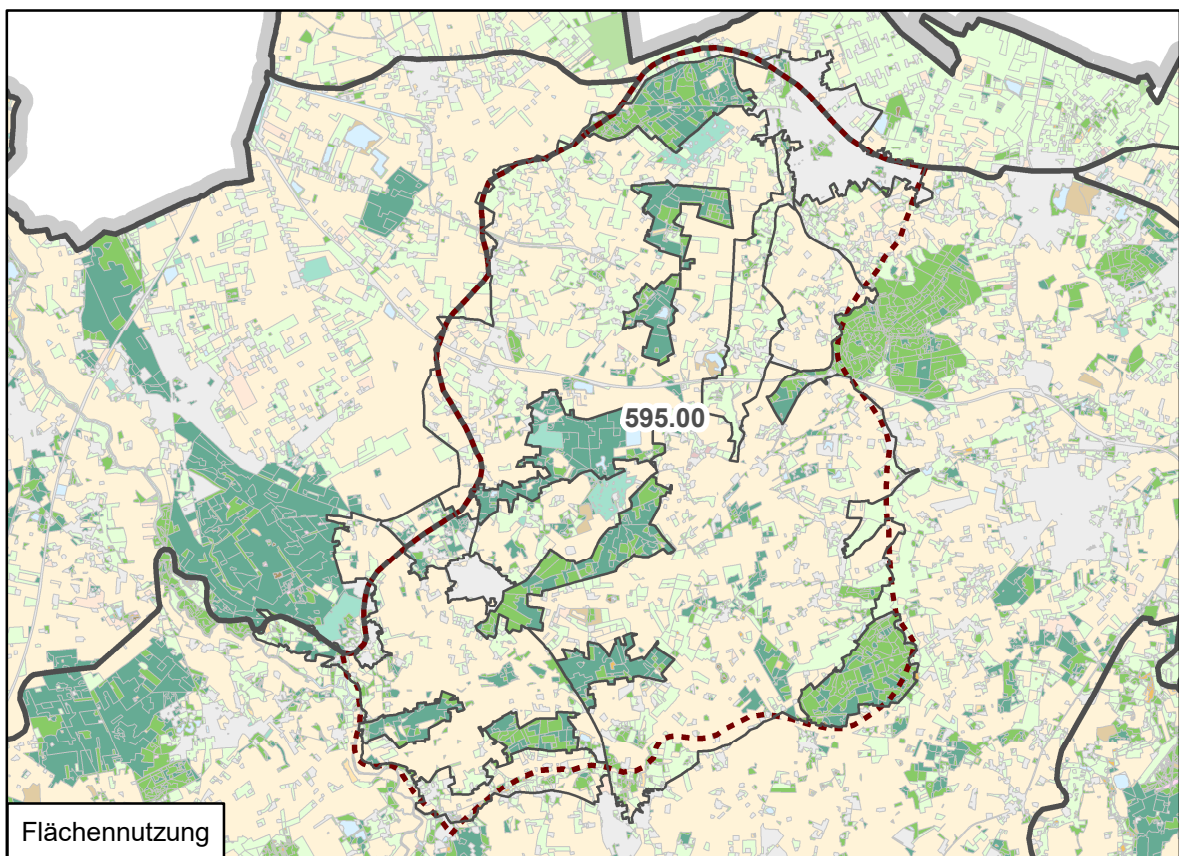
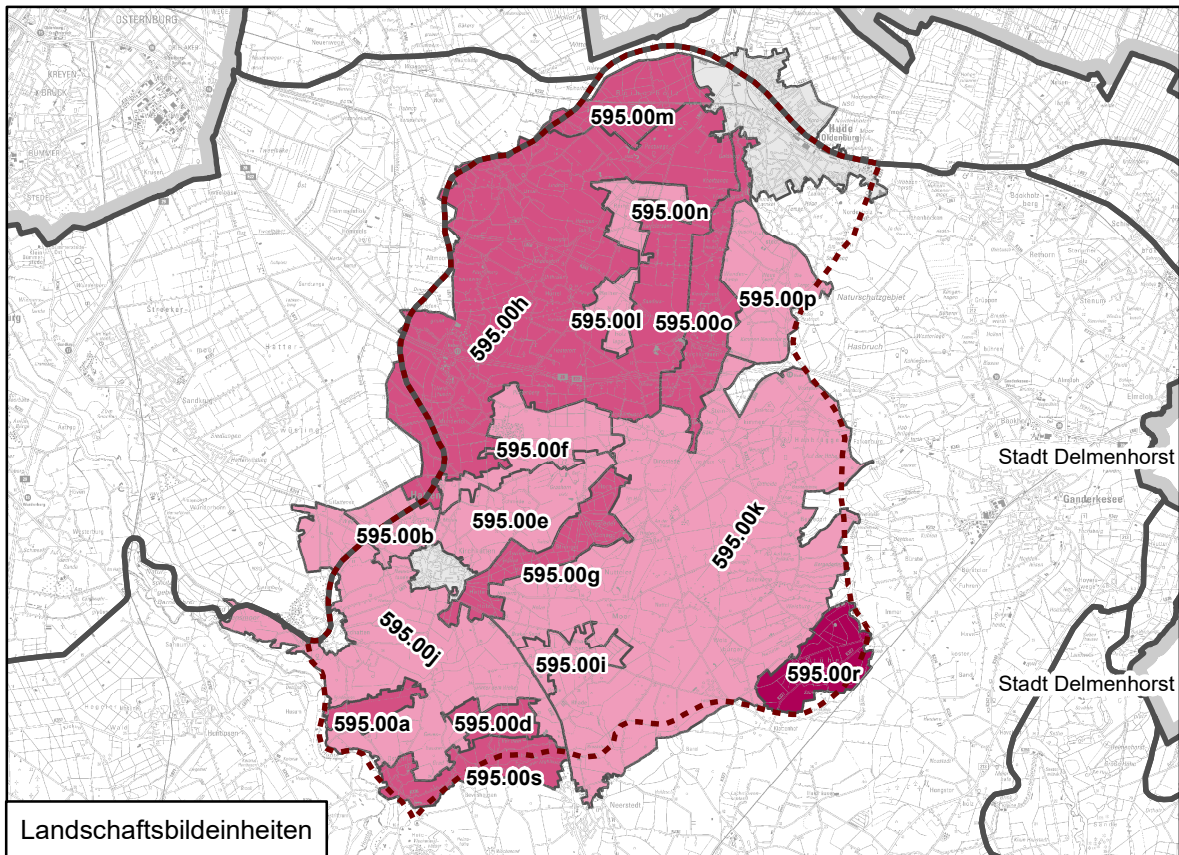
Region	59 Ems-Hunte-Geest
Haupteinheit	593 Cloppenburger Geest
Einheit	593.07 Colnrader Flottsand-Gebiet
Landschaftsbildeinheit	593.07a
Landschaftsbildtyp	GEoa
Geomorphologische und bodenkundliche Besonderheiten	
Leicht bewegtes Relief	(x)
Sandige bis lehmige Grundmoräne	x
Markante Talräume	x
Niederungen	x
Podsolierte Böden	(x)
Braunerden	x
Grundwasserbeeinflusste oder stauwasserbeeinflusste Böden	x
Naturraumtypische Biotoptypen (PNV)	
5) Drahtschmielen-Buchenwald des Tieflandes	(x)
6) Drahtschmielen-Buchenwald des Tieflandes im Übergang zum Flattergras-Buchenwald	(x)
8) Waldmeister-Buchenwald des Tieflandes im Übergang zum Flattergras-Buchenwald	-
34) Stieleichen-Auwaldkomplex, außerhalb des Überflutungsbereiches der Fließgewässer bzw. Hainsimsen-Buchenwald	(x)
36) Stieleichen-Auwaldkomplex, außerhalb des Überflutungsbereiches der Fließgewässer feuchter Drahtschmielen- bzw. Hainsimsen- und Flattergras-Buchenwald im Übergang zum Birken-Eichenwald	(x)
Kulturhistorische Landschaftsbildelemente und Landnutzungsformen	
Alte Waldstandorte	x
Aufgeforstete Altkiefernbestände	-
Vorherrschendes Ackergebiet	x
Mosaik aus Grünland- und Ackernutzung	(x)
Grünlandgeprägter Talraum und Niederungen	(x)
Relikte ehemaliger Rieseleiwirtschaft	x
Plaggenesche	x
Steingräber	-
Hügelgräber	-
Siedlungsformen /Gebäudestrukturen	
Einzelhöfe	x
Einzelsiedlungen/ -höfe an der Geestkante zu Talräumen	(x)
Streu- und Einzelsiedlungen	x
Haufendörfer	x
Besonderheiten	-
Bewertung	
Natürlichkeit	mittel
Historische Kontinuität	mittel
Vielfalt	mittel
Gesamt	III

Ems-Hunte-Geest
594 Syker Geest
594.00 Harpstedter Geest



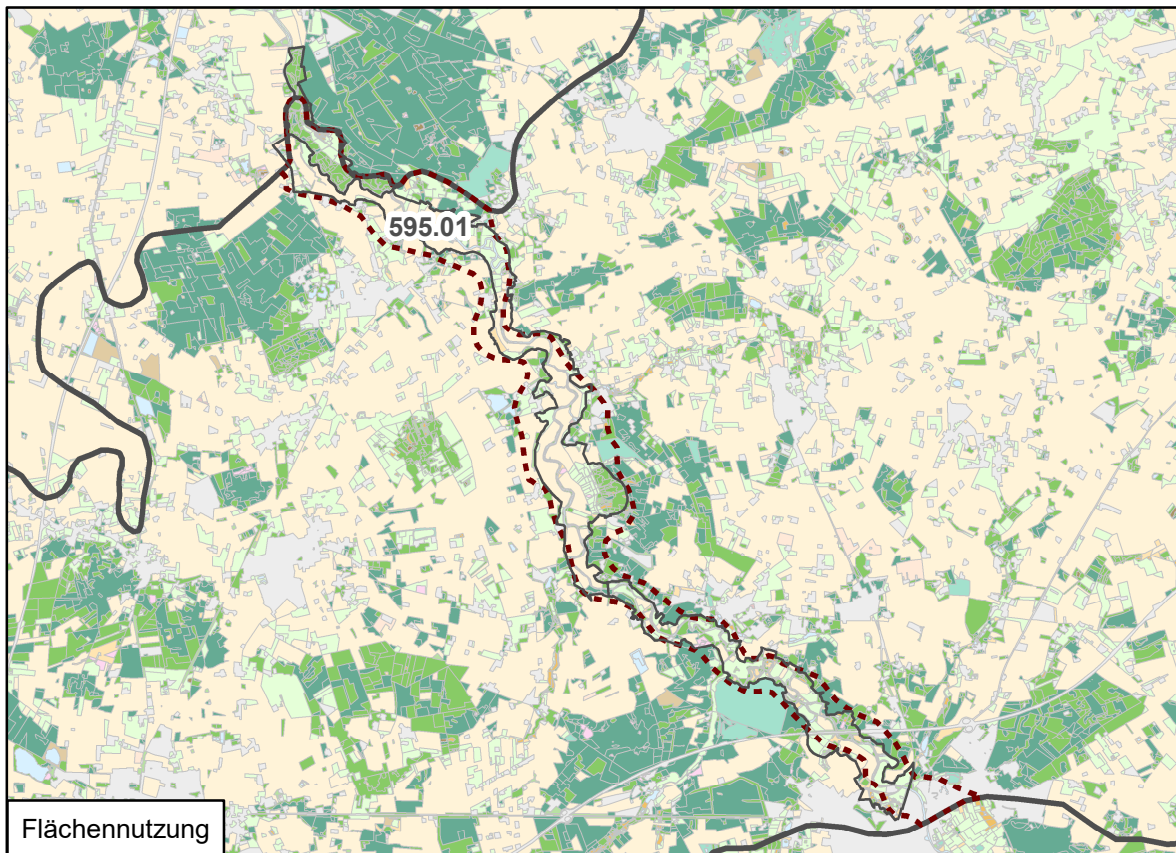
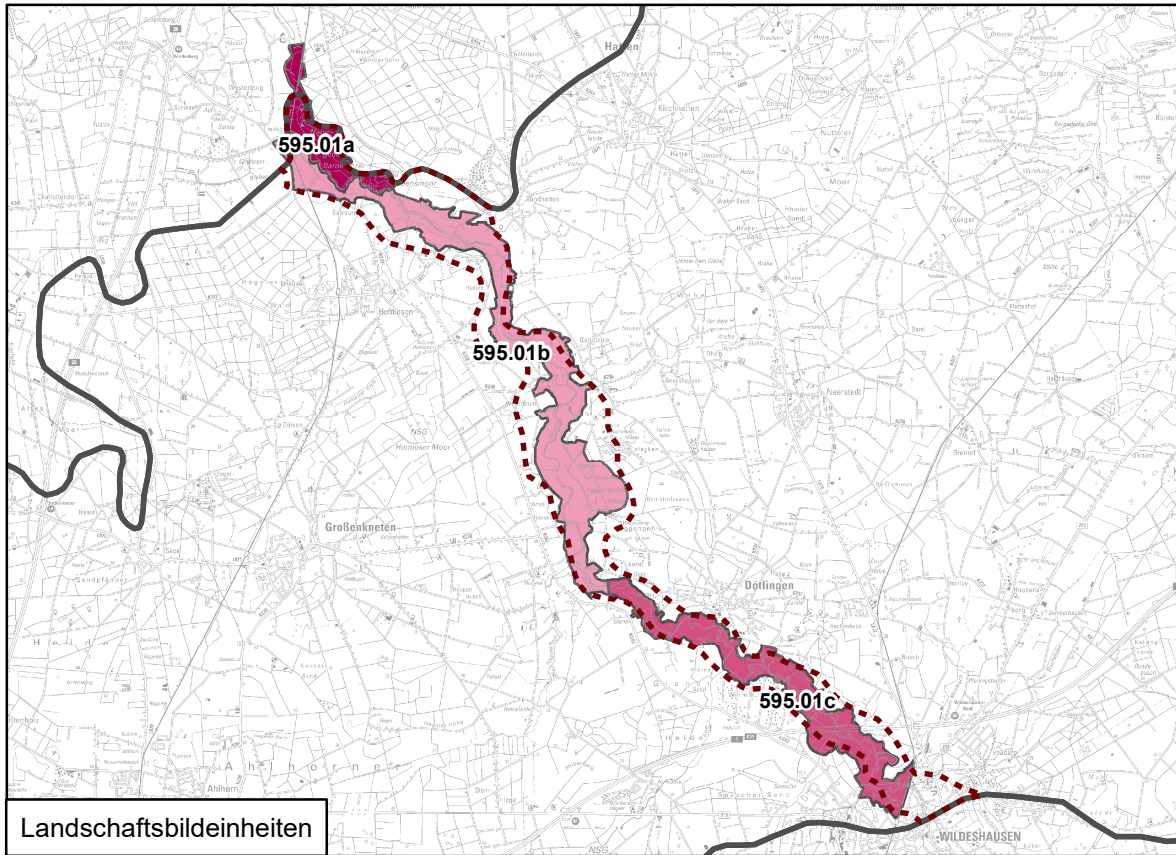
Region	59 Ems-Hunte-Geest														
Haupteinheit	594 Syker Geest														
Einheit	594.00 Harpstedter Geest														
Landschaftsbildeinheit	594.00a	594.00b	594.00c	594.00e	594.00f	594.00g	594.00h	594.00i	594.00j	594.00k	594.00l	594.00m	594.00n	594.00o	594.00q
Landschaftsbildtyp	GEsa	GEf	GEw	GEoa	GEoa	GEoa	Gew	GEf	GEw	GEw	GEoa	GEf	GEw	GEoa	GEk
Geomorphologische und bodenkundliche Besonderheiten															
Welliges Relief	(x)	-	x	x	(x)	x	(x)	-	x	(x)	(x)	(x)	x	x	(x)
Markante Talräume	x	x	-	x	-	x	-	x	x	-	-	x	x	-	x
Niederungen	x	x	(x)	x	x	x	(x)	x	x	(x)	-	x	(x)	-	x
Sandige bis lehmige Grundmoräne	x	-	x	x	x	x	x	x	x	x	x	x	x	x	x
Podsolierte Böden			x	x	x	x	x	x	x	x	x	(x)	x	x	x
Braunerden	(x)	-	-	x	x	(x)	-	-	(x)	-	x	-	(x)	x	-
Schlatts	x	-	-	-	-	-	x	-	(x)	-	x	-	-	x	-
Kleinstmoore	x	-	-	-	(x)	-	x	-	-	-	-	-	-	-	-
Grundwasserbeeinflusste oder stauwasserbeeinflusste Böden	x	x	-	x	x	x	(x)	x	x	x	(x)	x	(x)	(x)	(x)
Naturraumtypische Biotoptypen															
5) Drahtschmielen-Buchenwald des Tieflandes	(x)	(x)	(x)	-	(x)	(x)	x	-	x	(x)	(x)	-	x	(x)	-
6) Drahtschmielen-Buchenwald des Tieflandes im Übergang zum Flattergras-Buchenwald	(x)	(x)	(x)	-	(x)	(x)	x	-	x	(x)	(x)	-	x	(x)	-
7) Flattergras-Buchenwald des Tieflandes	(x)	(x)	(x)	-	(x)	(x)	x	-	x	(x)	(x)	-	x	(x)	-
8) Waldmeister-Buchenwald des Tieflandes im Übergang zum Flattergras-Buchenwald	-	-	-	-	-	-	-	-	-	-	-	-	-	-	-
14) Feuchter Birken-Eichenwald des Tieflandes im Übergang zu Bruch- und Auwäldern der Niedermoore	(x)	(x)	-	-	-	(x)	x	-	(x)	-	-	(x)	-	-	-
15) Feuchter Kiefern-Birken-Eichen-Moorwald des Tieflandes im Übergang zum Birken- und Kiefernbruch	-	-	-	-	-	-	(x)	-	-	-	-	-	-	-	-
34) Stieleichen-Auwaldkomplex, außerhalb des Überflutungsbereiches der Fließgewässer bzw. Hainsimsen-Buchenwald	(x)	x	(x)	-	-	(x)	-	-	(x)	-	-	(x)	-	-	(x)
36) Stieleichen-Auwaldkomplex, außerhalb des Überflutungsbereiches der Fließgewässer feuchter Drahtschmielen- bzw. Hainsimsen- und Flattergras-Buchenwald im Übergang zum Birken-Eichenwald	(x)	x	(x)	-	-	(x)	-	-	(x)	-	-	(x)	-	-	(x)
Kulturhistorische Landschaftsbildelemente und Landnutzungsformen															
Alte Waldstandorte	x	-	(x)	-	(x)	(x)	(x)	-	x	x	x	-	x	(x)	-
Waldreiches Gebiet	-	-	x	-	-	-	x	-	x	x	-	-	x	-	-
Aufgeforstete Altkiefernbestände	x	-	-	-	-	-	(x)	-	(x)	-	-	(x)	x	(x)	-
Ackerflächen auf den Geestrücken	x	-	-	x	(x)	x	-	-	-	-	x	-	-	x	-
Grünlandgeprägter Talraum und Niederungen	x	x	-	x	(x)	x	-	x	-	-	-	(x)	(x)	-	x
Relikte ehemaliger Rieseleiwirtschaft	x	x	-	x	-	x	-	(x)	-	-	-	(x)	-	-	x
Plaggengesche	x	-	-	x	-	x	-	-	-	-	-	-	-	-	-
Heideflächen	-	-	(x)	-	-	-	-	-	(x)	-	-	-	-	-	-
Steingräber	-	-	-	-	-	-	-	-	-	-	-	-	-	-	-
Hügelgräber	x	-	x	-	-	-	-	-	x	-	-	-	-	-	-
Siedlungsformen															
Einzelhöfe	x	x	x	x	x	x	x	x	x	-	-	x	-	x	(x)
Einzelsiedlungen/ -höfe an der Geestkante zu Talräumen	x	-	-	-	x	-	-	x	-	-	-	x	-	-	x
Streu- und Einzelsiedlungen	x	-	-	-	-	-	-	-	x	-	x	-	-	-	-
Haufendörfer	(x)	-	-	x	-	x	-	-	-	-	-	-	-	x	x
Besonderheiten		Niederung der Delme						Niederung des Dünsener				Niederung des Dünsener			
Bewertung															
Natürlichkeit	mittel	hoch	hoch	mittel	mittel	mittel	hoch	mittel	hoch	hoch	gering	mittel	hoch	gering	mittel
Historische Kontinuität	mittel	mittel	mittel	mittel	mittel	mittel	mittel	mittel	mittel	mittel	mittel	mittel	mittel	mittel	mittel
Vielfalt	mittel	hoch	mittel	mittel	mittel	mittel	mittel	mittel	mittel	mittel	gering	hoch	mittel	gering	mittel
Gesamt	III	V	IV	III	III	III	IV	III	IV	IV	II	IV	IV	II	III

Ems-Hunte-Geest
595 Delmenhorster Geest
595.00 Kirchhattener Geest



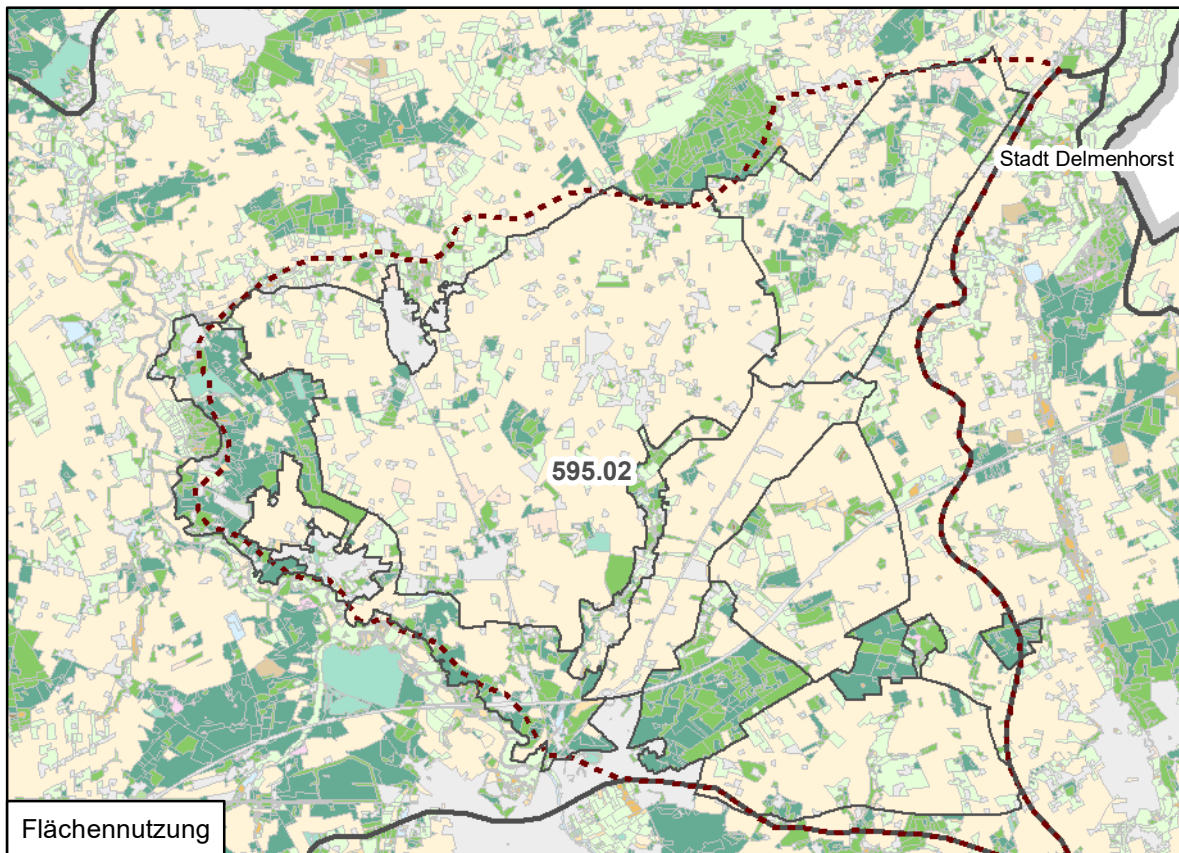
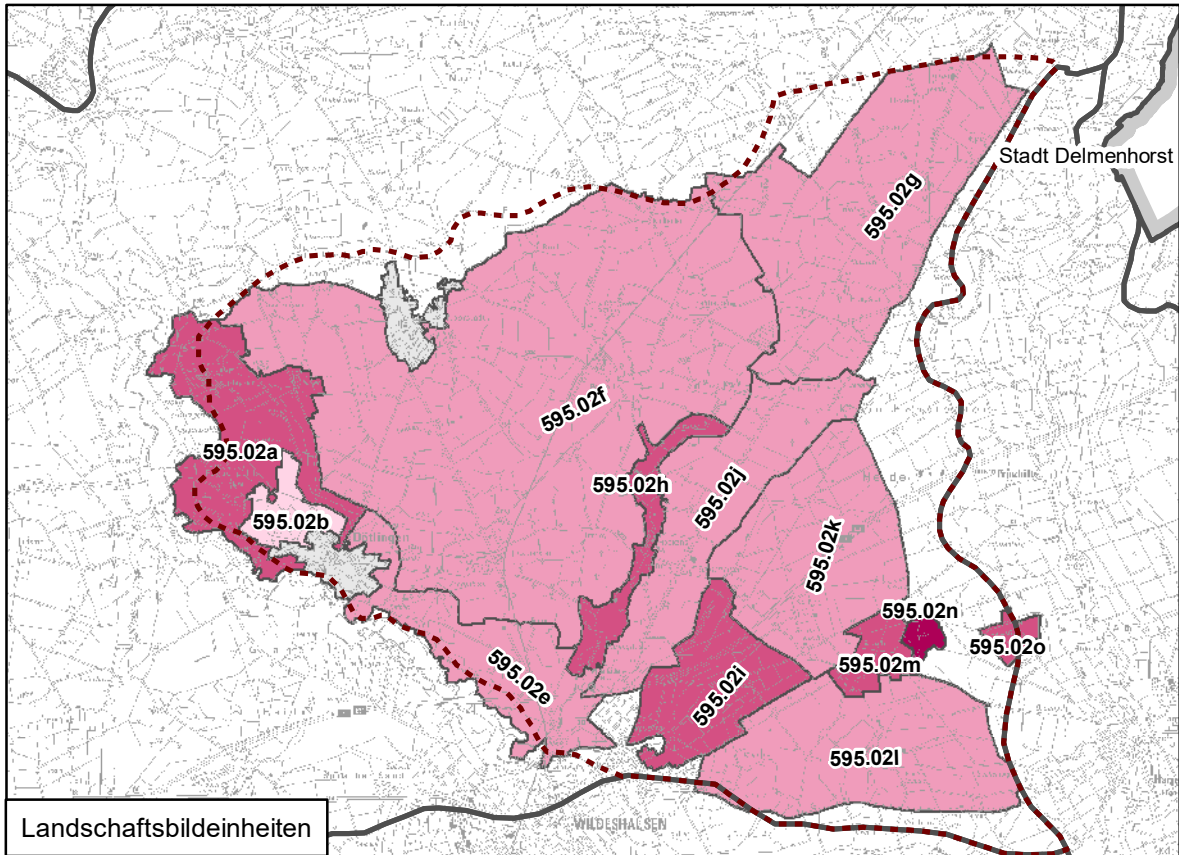
Region	59 Ems-Hunte-Geest																
Haupteinheit	595 Delmenhorster Geest																
Einheit	595.00 Kirchhatterner Geest																
Landschaftsbildeinheit	595.00a	595.00b	595.00d	595.00e	595.00f	595.00g	595.00h	595.00i	595.00j	595.00k	595.00l	595.00m	595.00n	595.00o	595.00p	595.00r	595.00s
Landschaftsbildtyp	GEw	GEsa	GEw	GEk	GEw	GEw	GEk	GEw	GEoa	GEsa	GEw	Gew	GEw	GEk	GEsa	GEw	GEf
Geomorphologische und bodenkundliche Besonderheiten																	
Bewegtes Relief	x	(x)	x	x	x	(x)	x	x	x	x	x	x	x	(x)	x	(x)	(x)
Sandige bis lehmige Grundmoräne	x	x	x	x	x	x	x	x	x	x	x	x	x	x	x	x	x
Markante Talräume	-	-	-	-	-	-	(x)	-	x	-	-	-	-	x	-	-	x
Niederungen	-	-	-	-	-	-	-	-	x	x	-	-	-	x	(x)	-	x
Podsolerte Böden	x	x	-	x	x	x	x	x	x	x	x	x	x	x	x	(x)	x
Braunerden	-	-	-	(x)	-	-	-	-	(x)	x	-	-	-	-	x	-	-
Schlatts	-	-	-	-	-	-	-	(x)	x	x	-	-	-	-	-	-	-
Kleinstmoore	-	-	-	-	-	-	-	-	(x)	x	-	-	-	-	-	-	-
Grundwasserbeeinflusste oder stauwasserbeeinflusste Böden	-	x	x	(x)	(x)	x	x	-	x	x	x	x	x	x	x	x	x
Dünenbildungen ("Wehe")	x	x	-	(x)	x	-	-	x	(x)	(x)	x	-	x	-	-	-	-
(PNV)																	
5) Drahtschmielen-Buchenwald des Tieflandes	-	-	(x)	(x)	(x)	x	-	(x)	(x)	(x)	-	(x)	-	-	-	x	-
6) Drahtschmielen-Buchenwald des Tieflandes im Übergang zum Flattergras-Buchenwald	-	-	(x)	(x)	(x)	x	-	-	(x)	(x)	-	(x)	-	-	-	x	-
7) Flattergras-Buchenwald des Tieflandes	-	-	(x)	(x)	(x)	x	-	-	(x)	(x)	-	(x)	-	-	-	x	-
9) Feuchter Drahtschmielen- und Flattergras-Buchenwald des Tieflandes im Übergang zum Birken-Eichenwald	(x)	(x)	x	(x)	(x)	x	(x)	-	(x)	(x)	(x)	x	(x)	(x)	(x)	x	(x)
10) Feuchter Eichen-Hainbuchen- und Eschenmischwald des Tieflandes im Übergang zum feuchten Flattergras- und Waldmeister-Buchenwald	-	-	-	(x)	-	-	-	-	(x)	(x)	(x)	(x)	-	(x)	-	x	(x)
11) Feuchter Birken-Eichenwald des Tieflandes	-	(x)	(x)	(x)	-	(x)	(x)	-	(x)	(x)	(x)	(x)	(x)	(x)	(x)	x	(x)
14) Feuchter Birken-Eichenwald des Tieflandes im Übergang zu Bruch- und Auwäldern der Niedermoore	-	-	-	-	-	-	-	-	-	-	-	-	-	-	-	-	-
36) Stieleichen-Auwaldkomplex, außerhalb des Überflutungsbereiches der Fließgewässer feuchter Drahtschmielen- bzw. Hainsimsen- und Flattergras-Buchenwald im Übergang zum Birken-Eichenwald	-	-	(x)	(x)	-	x	(x)	-	-	(x)	(x)	(x)	(x)	(x)	(x)	x	(x)
Kulturhistorische Landschaftsbildelemente und Landnutzungsformen																	
Alte Waldstandorte	-	(x)	x	(x)	(x)	x	(x)	-	x	(x)	x	x	x	(x)	-	x	x
Waldreiches Gebiet	x	(x)	x	-	x	x	-	x	-	-	x	x	x	-	-	x	-
Ehemalige Hudewälder	-	-	(x)	-	(x)	(x)	-	-	-	-	-	(x)	(x)	-	-	(x)	-
Aufgeforstete Altkiefernbestände	(x)	(x)	(x)	(x)	x	-	-	-	(x)	(x)	x	x	-	-	-	-	-
Heckenreiches Gebiet	-	-	-	x	-	(x)	x	-	x	x	-	-	-	x	x	-	(x)
Wallhecken	(x)	-	(x)	x	-	x	x	(x)	x	x	(x)	x	-	x	-	(x)	x
Mosaik aus Acker- und Grünlandnutzung	-	x	-	x	-	-	x	-	(x)	(x)	-	-	-	x	-	-	x
Grünlandgeprägter Talraum und Niederungen	-	-	-	-	-	-	-	-	x	x	-	-	-	x	-	-	x
Relikte ehemaliger Rieseleiwirtschaft	-	-	-	-	-	-	-	-	-	-	-	-	-	-	-	-	x
Plaggenesche	-	-	-	x	-	-	x	-	x	x	-	-	-	-	x	-	-
Heideflächen	-	-	-	-	-	-	-	-	-	-	-	-	-	-	-	-	-
Steingräber	-	-	-	-	-	-	-	-	x	x	-	-	-	-	-	-	-
Hügelgräber	-	-	-	-	-	-	-	-	-	x	-	-	-	-	-	-	-
Siedlungsformen/ Gebäudestrukturen																	
Einzelhöfe	-	-	-	x	x	-	x	-	x	-	-	-	x	x	x	-	x
Einzelsiedlungen/ -höfe an der Geestkante zu Talräumen	-	-	-	-	-	-	-	-	x	-	-	-	-	-	-	-	x
Streu- und Einzelsiedlungen	-	-	-	-	x	-	x	-	x	x	-	-	-	x	x	-	-
Haufendörfer	-	x	-	-	-	-	x	-	-	-	-	-	-	x	-	-	x
Besonderheiten						NSG Hatter Holz		Braker Sand									Rittrumer Mühlbach
Bewertung																	
Natürlichkeit	hoch	mittel	hoch	mittel	mittel	mittel	mittel	mittel	mittel	mittel	mittel	hoch	mittel	mittel	mittel	hoch	mittel
Historische Kontinuität	mittel	mittel	mittel	mittel	mittel	hoch	hoch	mittel	mittel	mittel	mittel	mittel	mittel	hoch	mittel	mittel	mittel
Vielfalt	mittel	mittel	mittel	mittel	mittel	mittel	mittel	mittel	mittel	mittel	mittel	mittel	mittel	mittel	gering	hoch	hoch
Gesamt	IV	III	IV	III	III	IV	IV	III	III	III	III	IV	III	IV	III	V	IV

Ems-Hunte-Geest
595 Delmenhorster Geest
595.01 Dötlinger Huntetal



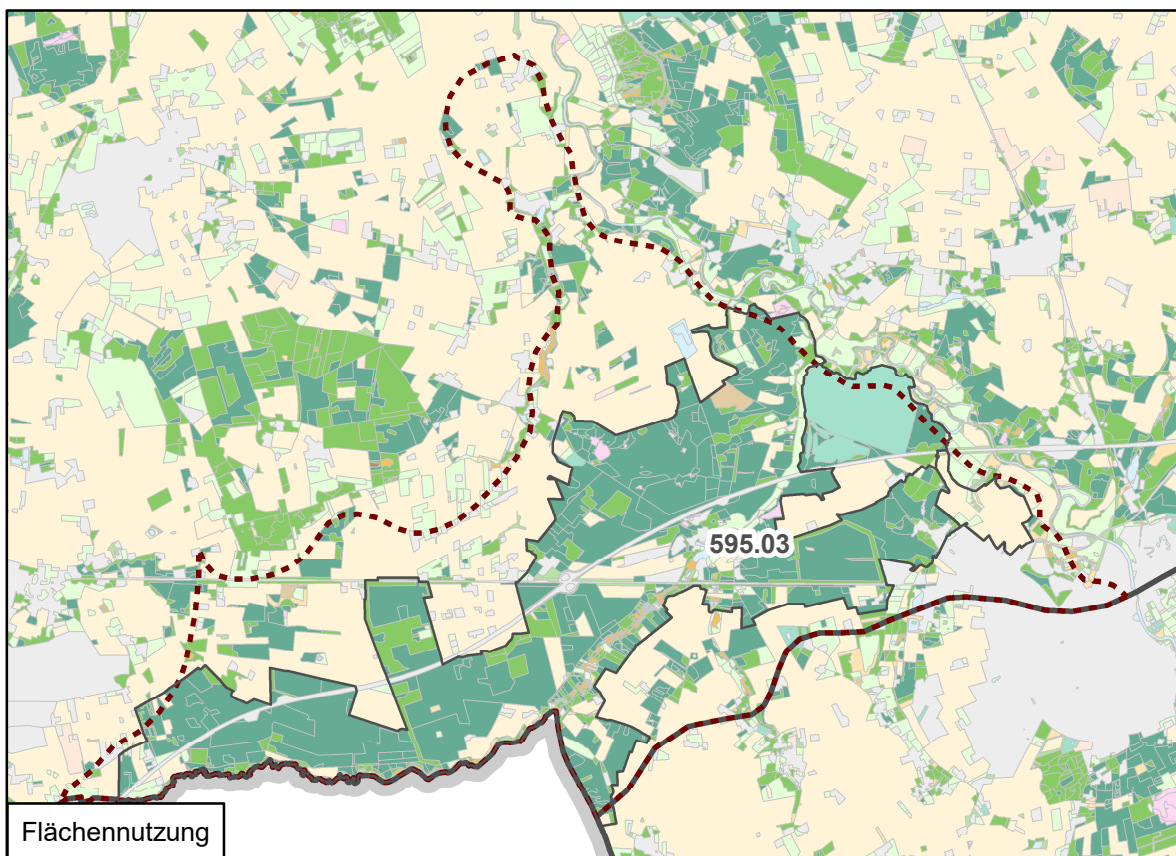
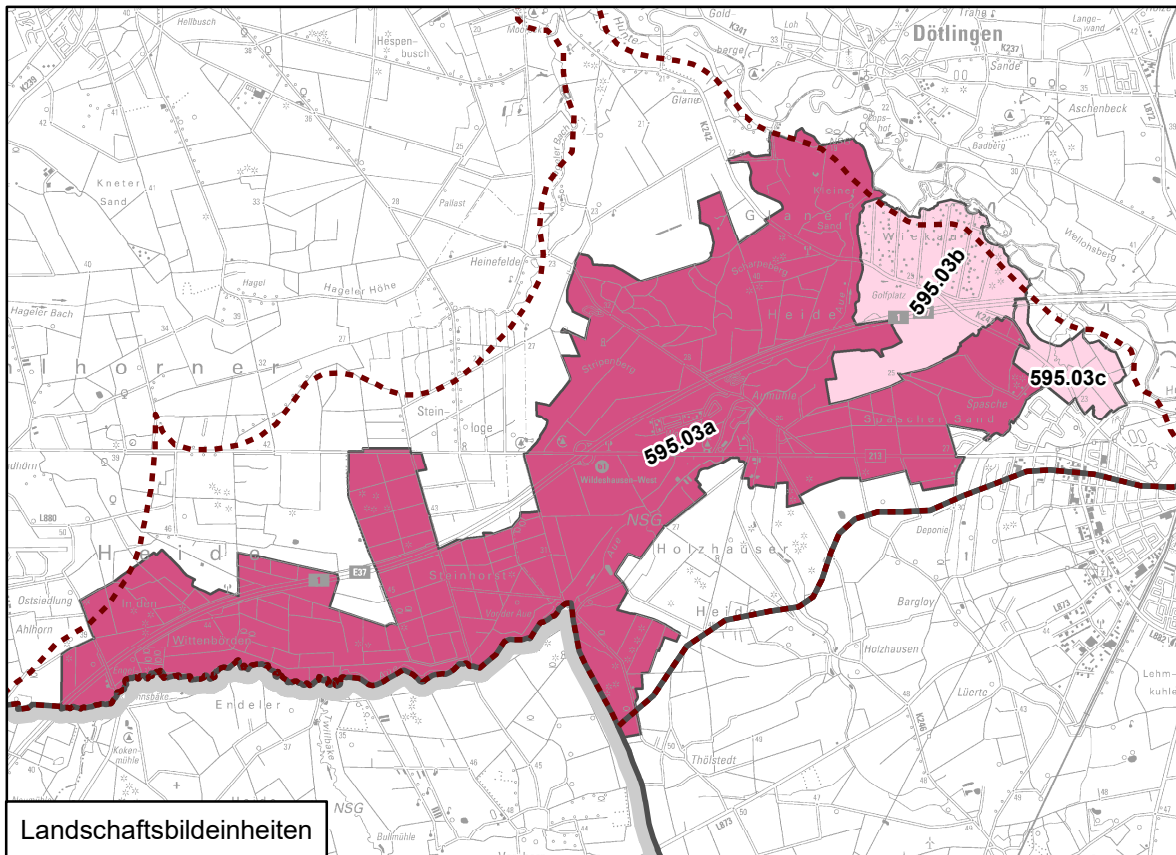
Region	59 Ems-Hunte-Geest		
Haupteinheit	595 Delmenhorster Geest		
Einheit	595.01 Dötlinger Huntetal		
Landschaftsbildeinheit	595.01a	595.01b	595.01c
Landschaftsbildtyp	GEw	GEf	GEf
Geomorphologische und bodenkundliche Besonderheiten			
Ebenes Relief	x	x	x
Sandige bis lehmige Grundmoräne	x	x	x
Markante Talräume	-	x	x
Niederungen	x	x	x
Grundwasserbeeinflusste oder stauwasserbeeinflusste Böden	x	x	x
Stark mäandrierender Fluss	(x)	x	x
Sandige Flussaue	(x)	(x)	(x)
Altwässer	(x)	(x)	x
Dünenbildungen ("Wehe")	-	-	-
Naturraumtypische Biotoptypen (PNV)			
5) Drahtschmielen-Buchenwald des Tieflandes	x	(x)	(x)
6) Drahtschmielen-Buchenwald des Tieflandes im Übergang zum Flattergras-Buchenwald	x	(x)	(x)
14) Feuchter Birken-Eichenwald des Tieflandes im Übergang zu Bruch- und Auwäldern der Niedermoore	-	(x)	-
36) Stieleichen-Auwaldkomplex, außerhalb des Überflutungsbereiches der Fließgewässer feuchter Drahtschmielen- bzw. Hainsimsen- und Flattergras-Buchenwald im Übergang zum Birken-Eichenwald	x	(x)	(x)
Kulturhistorische Landschaftsbildelemente und Landnutzungsformen			
Alte Waldstandorte	x	-	(x)
Aufgeforstete Altkiefernbestände	-	-	(x)
Gehölzstrukturen	(x)	x	(x)
Mosaik aus Grünland- und Ackernutzung	-	(x)	(x)
Grünlandgeprägter Talraum und Niederungen	(x)	-	x
Relikte ehemaliger Rieseleiwirtschaft	x	x	x
Steingräber	-	-	x
Hügelgräber	-	-	-
Siedlungsformen /Gebäudestrukturen			
Einzelhöfe	-	x	-
Einzelsiedlungen/ -höfe an der Geestkante zu Talräumen	-	-	(x)
Streu- und Einzelsiedlungen	-	-	-
Bewertung			
Natürlichkeit	hoch	mittel	mittel
Historische Kontinuität	hoch	mittel	hoch
Vielfalt	hoch	mittel	mittel
Gesamt	V	III	IV

Ems-Hunte-Geest
595 Delmenhorster Geest
595.02 Dötlinger Geest



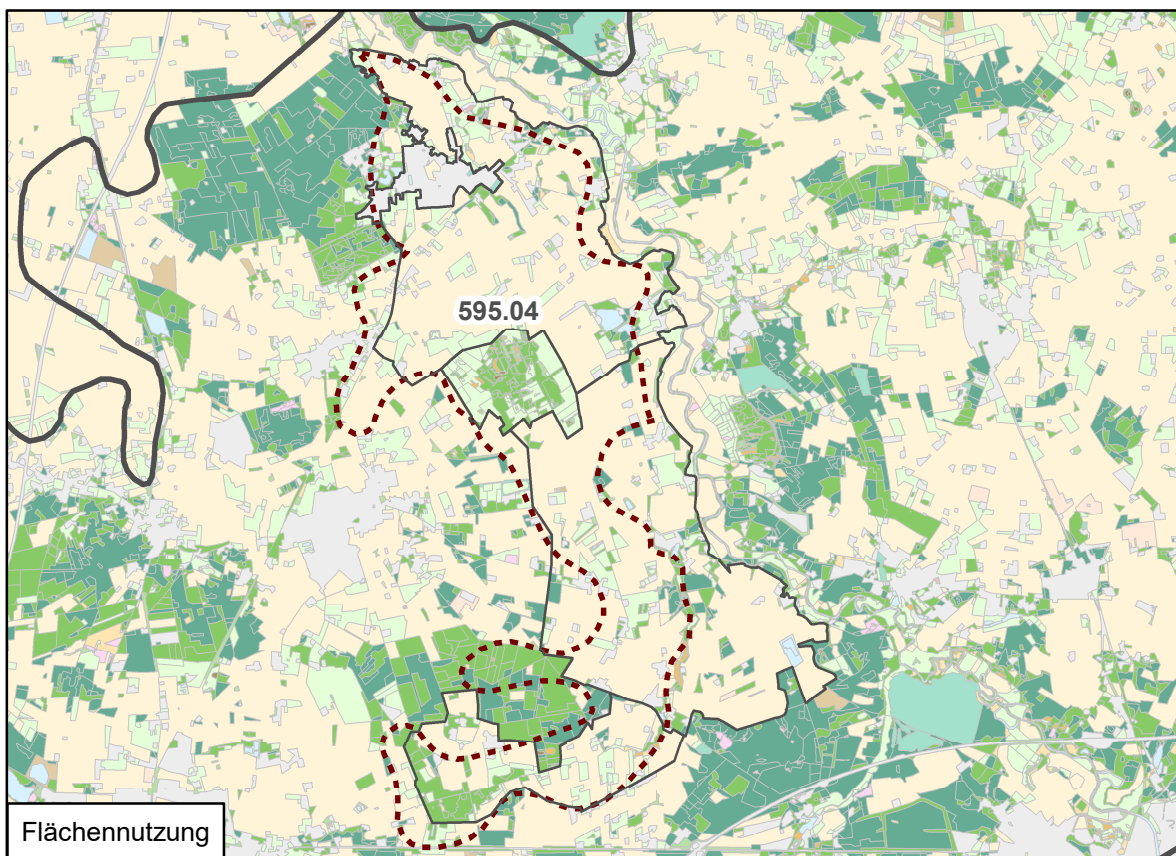
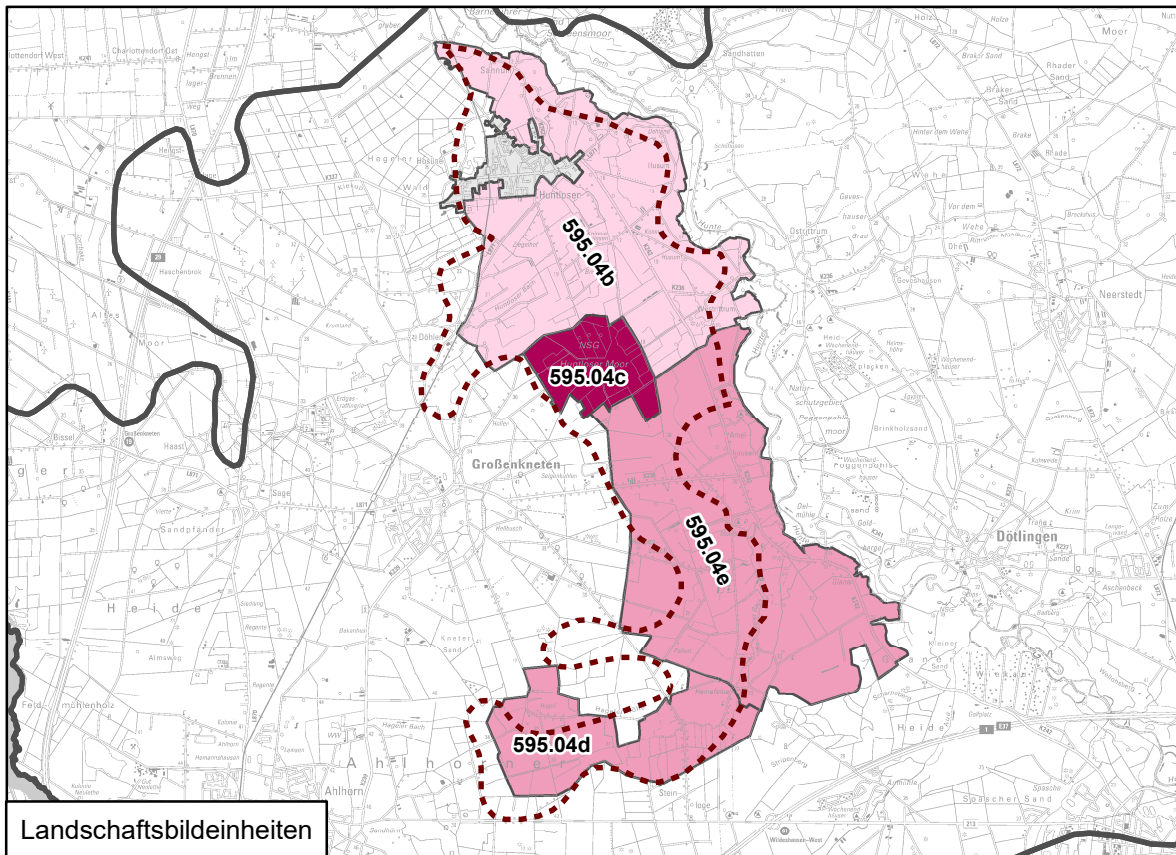
Region	59 Ems-Hunte-Geest												
Haupteinheit	595 Delmenhorster Geest												
Einheit	595.02 Dötlinger Geest												
Landschaftsbildeinheit	595.02a	595.02b	595.02e	595.02f	595.02g	595.02h	595.02i	595.02j	595.02k	595.02l	595.02m	595.02n	595.02o
Landschaftsbildtyp	GEw	GEoa	GEw	GEoa	GEsa	GEgt	GEw	GEsa	GEsa	GEoa	GEw	GEw	GEw
Geomorphologische und bodenkundliche Besonderheiten													
Leicht bewegtes Relief	x	x	x	x	x	x	x	x	x	x	x	x	x
Sandige bis lehmige Grundmoräne	x	x	x	x	x	x	x	x	x	x	x	x	x
Markante Talräume	(x)	-	(x)	-	-	x	x	-	-	-	-	-	-
Niederungen	(x)	-	x	x	-	x	x	-	x	x	-	-	-
Podsolierte Böden	x	(x)	x	x	x	(x)	x	x	x	x	x	(x)	x
Braunerden	-	x	-	-	(x)	-	(x)	(x)	-	-	-	-	-
Hochmoor	-	-	-	-	(x)	-	-	-	(x)	-	-	x	-
Schlatts	-	-	-	x	x	-	-	(x)	(x)	x	x	-	(x)
Kleinstmoore	-	-	-	(x)	(x)	-	-	-	x	-	x	x	-
Grundwasserbeeinflusste oder stauwasserbeeinflusste Böden	(x)	x	(x)	x	x	x	(x)	x	x	x	-	(x)	(x)
Dünenbildungen ("Wehe")	x	-	x	-	x	-	(x)	-	-	-	-	-	-
Naturraumtypische Biotoptypen (PNV)													
5) Drahtschmielen-Buchenwald des Tieflandes	(x)	-	-	(x)	(x)	-	x	-	(x)	(x)	-	-	-
6) Drahtschmielen-Buchenwald des Tieflandes im Übergang zum Flattergras-Buchenwald	(x)	-	-	(x)	(x)	-	x	-	(x)	(x)	-	-	-
7) Flattergras-Buchenwald des Tieflandes	(x)	-	-	(x)	(x)	-	x	-	(x)	(x)	-	-	-
14) Feuchter Birken-Eichenwald des Tieflandes im Übergang zu Bruch- und Auwäldern der Niedermoore	-	-	-	-	-	(x)	-	-	(x)	(x)	-	-	-
15) Feuchter Kiefern-Birken-Eichen-Moorwald des Tieflandes im Übergang zum Birken- und Kiefernbruch	-	-	-	-	-	-	-	-	x	-	-	x	-
Kulturhistorische Landschaftsbildelemente und Landnutzungsformen													
Alte Waldstandorte	x	-	(x)	(x)	(x)	-	x	-	(x)	(x)	-	-	(x)
Aufgeforstete Altkiefernbestände	-	-	-	-	(x)	-	(x)	-	-	-	(x)	-	-
Wallhecken	(x)	(x)	(x)	x	x	(x)	-	(x)	(x)	-	-	-	(x)
Vorherrschendes Ackergebiet	-	x	-	x	(x)	-	-	x	x	x	-	-	-
Grünlandgeprägter Talraum und Niederungen	-	-	-	-	-	(x)	-	-	-	(x)	-	-	-
Relikte ehemaliger Rieseleiwirtschaft	-	-	-	-	-	(x)	-	-	-	-	-	-	-
Steingräber	-	-	-	-	-	-	-	-	-	-	-	-	-
Hügelgräber	-	-	x	x	-	-	-	-	-	x	-	-	-
Siedlungsformen /Gebäudestrukturen													
Einzelhöfe	x	x	x	x	-	-	-	x	x	x	-	x	x
Einzelsiedlungen/ -höfe an der Geestkante zu Talräumen	x	-	-	-	-	x	x	-	-	-	-	-	-
Streu- und Einzelsiedlungen	-	-	x	x	x	-	-	-	-	-	-	-	-
Haufendörfer	-	-	-	x	-	-	-	-	-	-	-	-	-
Besonderheiten												NSG	
Bewertung													
Natürlichkeit	hoch	gering	mittel	gering	mittel	mittel	hoch	gering	mittel	mittel	hoch	hoch	hoch
Historische Kontinuität	mittel	mittel	mittel	mittel	mittel	mittel	mittel	mittel	mittel	mittel	mittel	hoch	mittel
Vielfalt	mittel	gering	mittel	mittel	mittel	hoch	mittel	mittel	mittel	mittel	mittel	mittel	mittel
Gesamt	IV	II	III	III	III	IV	IV	III	III	III	IV	V	IV

Ems-Hunte-Geest
595 Delmenhorster Geest
595.03 Wildeshäuser Dünen-Talsandgebiet



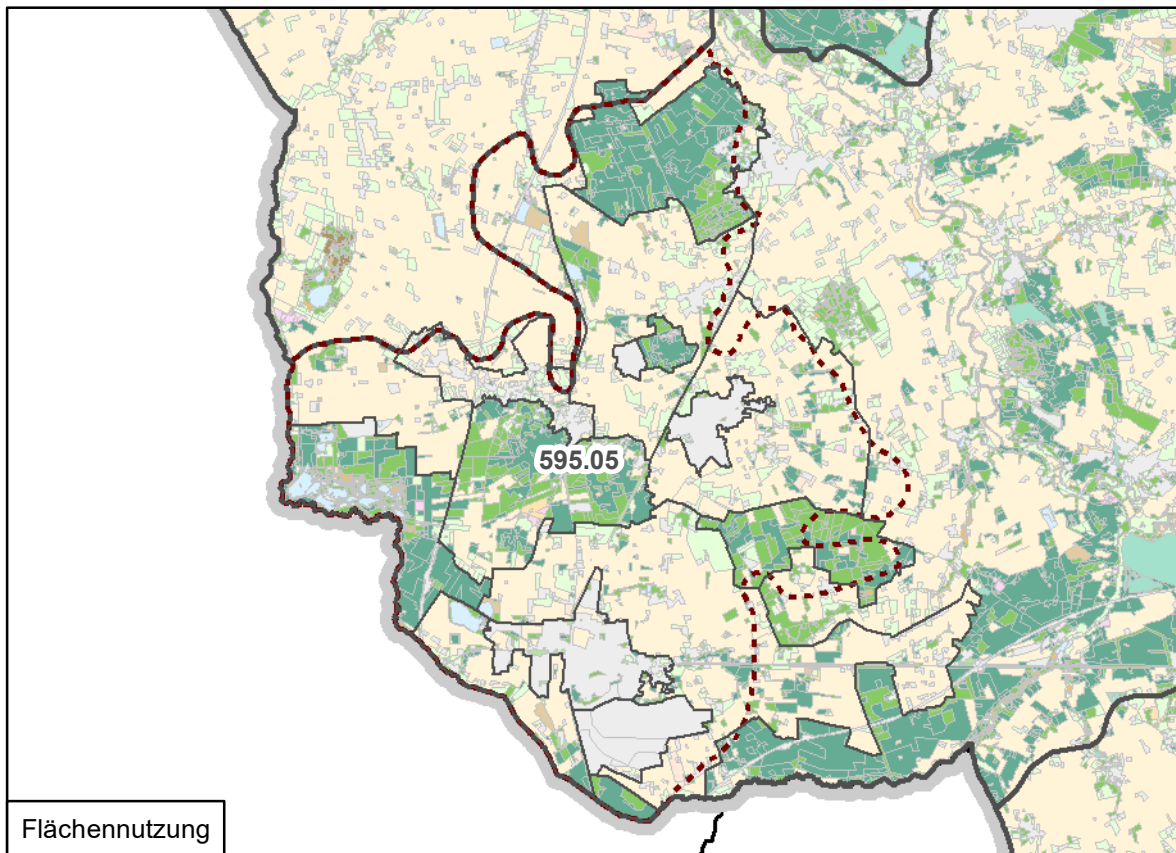
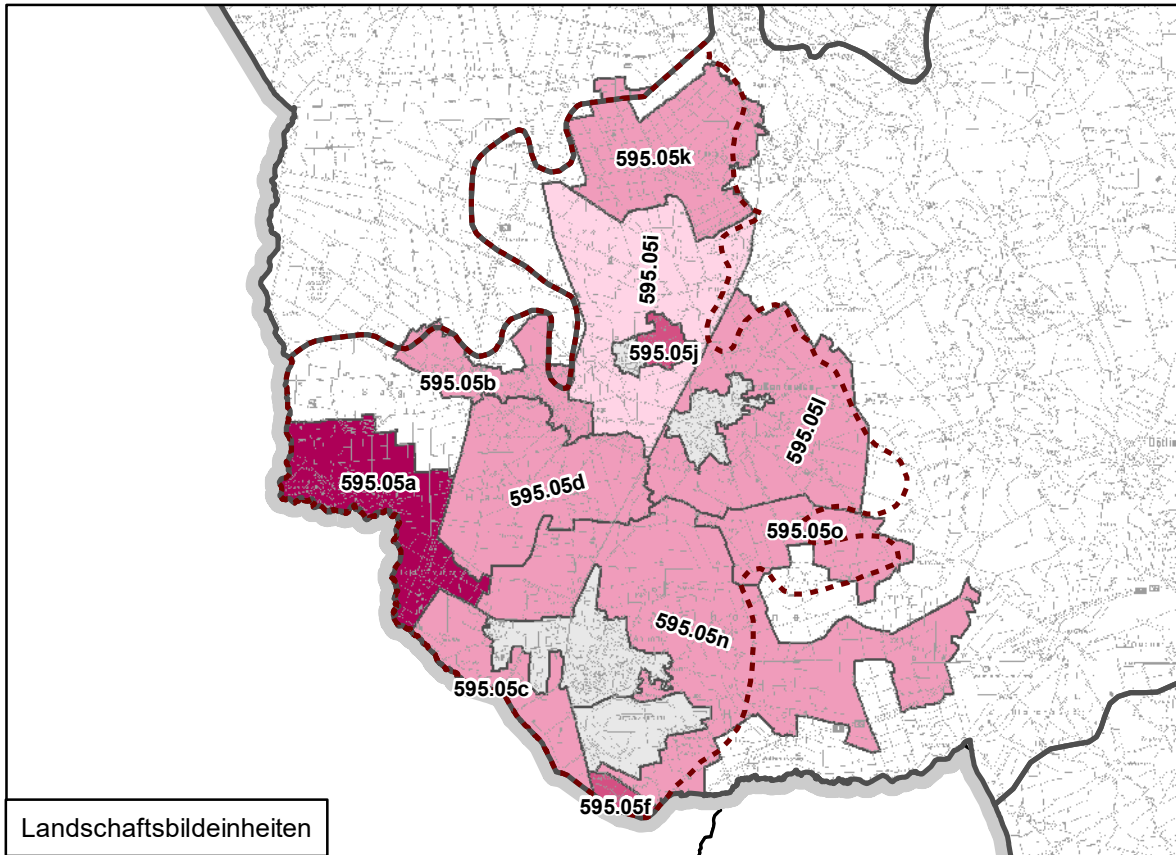
Region	59 Ems-Hunte-Geest		
Haupteinheit	595 Delmenhorster Geest		
Einheit	595.03 Wildeshäuser Dünen-Talsandgebiet		
Landschaftsbildeinheit	595.03a	595.03b	595.03c
Landschaftsbildtyp	GEw	Gesk	GEoa
Geomorphologische und bodenkundliche Besonderheiten			
Bewegtes Relief	x	x	(x)
Sandige bis lehmige Grundmoräne	x	x	x
Markante Talräume	x	-	-
Niederungen	x	-	(x)
Podsolierte Böden	x	x	x
Braunerden	x	-	-
Niedermoor in Talräumen oder Geesträndern	x	-	-
Dünenbildungen ("Wehe")	x	-	-
Naturraumtypische Biotoptypen (PNV)			
5) Drahtschmielen-Buchenwald des Tieflandes	-	-	-
7) Flattergras-Buchenwald des Tieflandes	-	-	-
14) Feuchter Birken-Eichenwald des Tieflandes im Übergang zu Bruch- und Auwäldern der Niedermoore	-	-	-
34) Stieleichen-Auwaldkomplex, außerhalb des Überflutungsbereiches der Fließgewässer bzw. Hainsimsen-Buchenwald	(x)	-	-
36) Stieleichen-Auwaldkomplex, außerhalb des Überflutungsbereiches der Fließgewässer feuchter Drahtschmielen- bzw. Hainsimsen- und Flattergras-Buchenwald im Übergang zum Birken-Eichenwald	(x)	-	-
Kulturhistorische Landschaftsbildelemente und Landnutzungsformen			
Alte Waldstandorte	(x)	(x)	-
Waldreiches Gebiet	x	(x)	-
Aufgeforstete Altkiefernbestände	x	-	-
Wallhecken	(x)	(x)	-
Grünlandgeprägter Talraum und Niederungen	(x)	-	-
Relikte ehemaliger Rieseleiwirtschaft	x	-	-
Plaggenesche	-	-	-
Heideflächen	(x)	-	-
Steingräber	x	-	-
Hügelgräber	x	-	-
Siedlungsformen /Gebäudestrukturen			
Einzelhöfe	x	x	-
Einzelsiedlungen/ -höfe an der Geestkante zu Talräumen	-	-	-
Streu- und Einzelsiedlungen	x	x	-
Besonderheiten	Visbeker Geestlandschaft tlw.hist. Kulturlandschaft HK 36; landesweite Bedeutung		
Bewertung			
Natürlichkeit	hoch	gering	gering
Historische Kontinuität	mittel	mittel	mittel
Vielfalt	mittel	gering	gering
Gesamt	IV	II	II

Ems-Hunte-Geest
595 Delmenhorster Geest
595.04 Huntloser Sandebene



Region	59 Ems-Hunte-Geest			
Haupteinheit	595 Delmenhorster Geest			
Einheit	595.04 Huntloser Sandebene			
Landschaftsbildeinheit	595.04b	595.04c	595.04d	595.04e
Landschaftsbildtyp	GEsa	GEw	GEsa	GEoa
Geomorphologische und bodenkundliche Besonderheiten				
Ebenes bis leicht bewegtes Relief	x	x	(x)	x
Sandige bis lehmige Grundmoräne	x	x	(x)	x
Markante Talräume	-	-	-	x
Niederungen	x	-	x	x
Podsolierte Böden	x	-	(x)	x
Niedermoore	(x)	x	x	x
Naturraumtypische Biotoptypen (PNV)				
5) Drahtschmielen-Buchenwald des Tieflandes	(x)	-	-	-
6) Drahtschmielen-Buchenwald des Tieflandes im Übergang zum Flattergras-Buchenwald	(x)	-	-	-
10) Feuchter Eichen-Hainbuchen- und Eschenmischwald des Tieflandes im Übergang zum feuchten Flattergras- und Waldmeister-Buchenwald	-	-	-	-
14) Feuchter Birken-Eichenwald des Tieflandes im Übergang zu Bruch- und Auwäldern der Niedermoore	-	(x)	-	(x)
Kulturhistorische Landschaftsbildelemente und Landnutzungsformen				
Aufgeforstete Altkiefernbestände	-	-	-	-
Heckenreich	x	-	(x)	(x)
Wallhecken	x	-	(x)	x
Kultivierte Moorflächen	-	(x)	x	(x)
Vorherrschendes Ackergebiet	x	-	x	x
Grünlandgeprägter Talraum und Niederungen	-	-	(x)	-
Relikte ehemaliger Rieseleiwirtschaft	-	-	-	x
Plaggenesche	x	-	-	-
Heideflächen	-	-	-	-
Steingräber	-	-	-	-
Hügelgräber	-	-	-	x
Siedlungsformen /Gebäudestrukturen				
Einzelhöfe	-	-	x	x
Einzelsiedlungen/ -höfe an der Geestkante zu Talräumen	-	-	-	x
Streu- und Einzelsiedlungen	x	-	-	x
Besonderheiten		NSG Huntloser		
Bewertung				
Natürlichkeit	gering	hoch	mittel	mittel
Historische Kontinuität	mittel	mittel	mittel	mittel
Vielfalt	mittel	hoch	mittel	mittel
Gesamt	III	V	III	III

Ems-Hunte-Geest
595 Delmenhorster Geest
595.05 Ahlhorner Geest

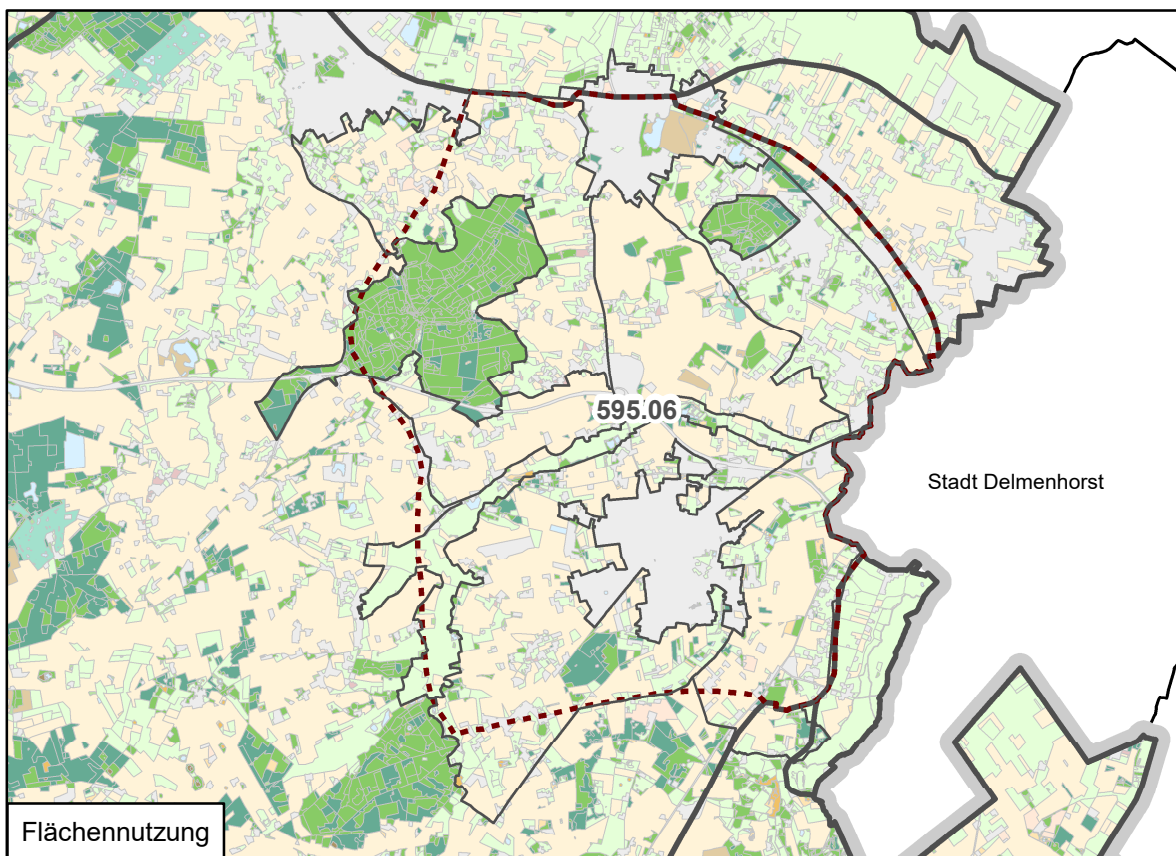
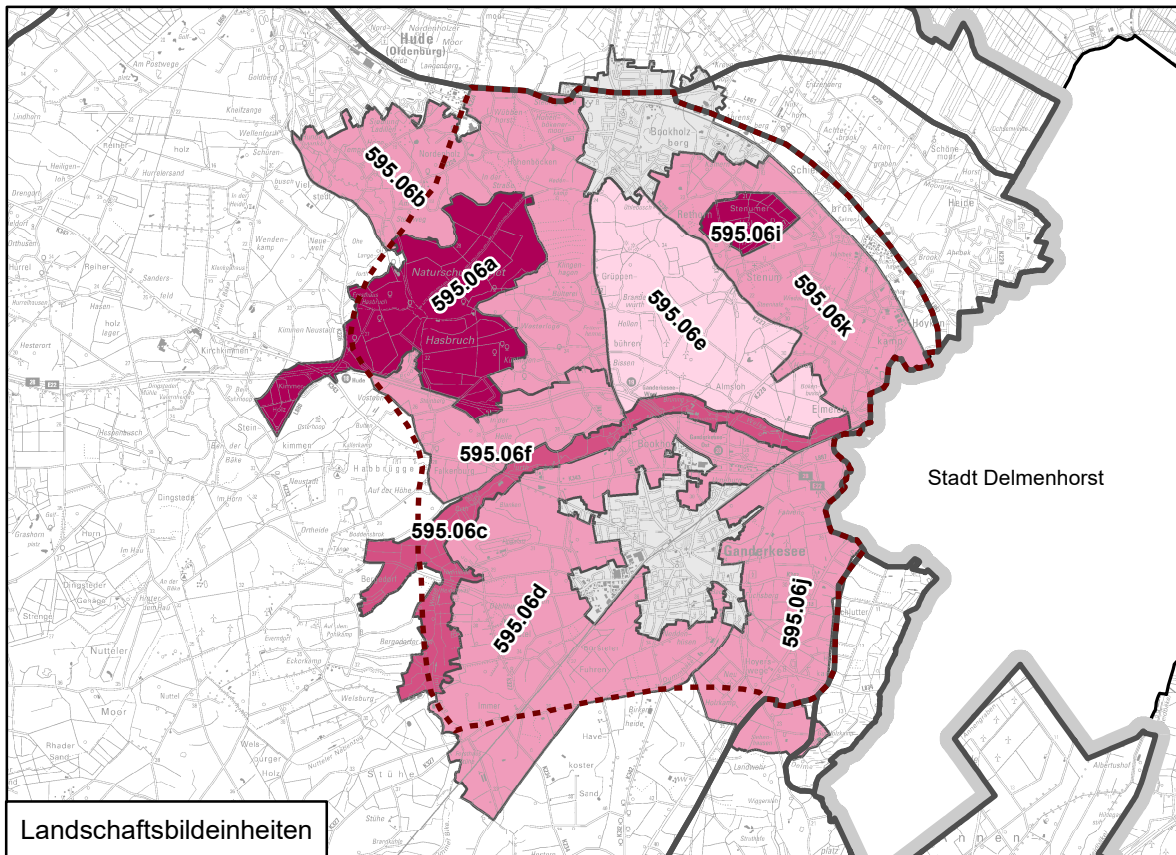


Region	59 Ems-Hunte-Geest										
Haupteinheit	595 Delmenhorster Geest										
Einheit	595.05 Ahlhorner Geest										
Landschaftsbildeinheit	595.05a	595.05b	595.05c	595.05d	595.05f	595.05i	595.05j	595.05k	595.05l	595.05n	595.05o
Landschaftsbildtyp	GEw	GEsk	GEoa	GEw	GEw	GEsa	GEw	GEw	GEsa	GEoa	GEw
Geomorphologische und bodenkundliche Besonderheiten											
Leicht bewegtes bis welliges Relief	x	x	x	x	x	x	x	x	x	x	x
Sandige bis lehmige Grundmoräne	x	x	x	x	x	x	x	x	x	x	x
Markante Talräume	x	-	-	-	-	-	-	-	-	-	-
Niederungen	x	-	x	-	-	-	-	-	x	x	-
Podsolierte Böden	x	x	x	x	-	x	x	x	x	x	x
Braunerden	x	x	x	(x)	(x)	x	-	(x)	x	x	x
Niedermoor	(x)	-	(x)	-	(x)	-	-	-	-	(x)	(x)
Kleinstmoore	-	-	-	-	-	-	-	-	-	(x)	-
Dünenbildungen ("Wehe")	x	-	-	x	-	-	x	x	-	(x)	(x)
Naturraumtypische Biotoptypen (PNV)											
5) Drahtschmielen-Buchenwald des Tieflandes	-	-	-	(x)	-	(x)	-	(x)	(x)	-	-
6) Drahtschmielen-Buchenwald des Tieflandes im Übergang zum Flattergras-Buchenwald	-	-	-	(x)	-	(x)	-	(x)	(x)	-	-
7) Flattergras-Buchenwald des Tieflandes	-	-	-	(x)	-	(x)	-	(x)	(x)	-	-
10) Feuchter Eichen-Hainbuchen- und Eschenmischwald des Tieflandes im Übergang zum feuchten Flattergras- und Waldmeister-Buchenwald	-	-	-	-	-	-	-	(x)	-	-	-
14) Feuchter Birken-Eichenwald des Tieflandes im Übergang zu Bruch- und Auwäldern der Niedermoore	(x)	-	(x)	-	-	-	-	-	-	(x)	-
36) Stieleichen-Auwaldkomplex, außerhalb des Überflutungsbereiches der Fließgewässer feuchter Drahtschmielen- bzw. Hainsimsen- und Flattergras-Buchenwald im Übergang zum Birken-Eichenwald	(x)	(x)	(x)	(x)	-	(x)	(x)	(x)	-	(x)	(x)
Kulturhistorische Landschaftsbildelemente und Landnutzungsformen											
Alte Waldstandorte	-	(x)	(x)	(x)	-	(x)	x	(x)	(x)	(x)	-
Aufgeforstete Altkiefernbestände	-	(x)	-	(x)	-	-	-	-	-	-	-
Krattwaldrelikte	-	-	-	x	-	-	x	-	-	-	-
Wallhecken	(x)	x	(x)	x	(x)	(x)	(x)	(x)	x	(x)	(x)
Mosaik aus Grünland- und Ackernutzung	-	x	-	-	-	(x)	-	-	(x)	-	-
Grünlandgeprägter Talraum und Niederungen	-	-	(x)	-	-	-	-	-	-	-	-
Relikte ehemaliger Rieseleiwirtschaft	-	-	-	-	-	-	-	-	-	-	-
Plaggenesche	-	x	x	-	-	(x)	-	-	x	x	-
Heideflächen	(x)	-	(x)	(x)	-	-	x	(x)	(x)	-	-
Steingräber	-	-	-	-	-	-	-	-	-	-	-
Hügelgräber	-	-	-	(x)	-	(x)	x	-	x	(x)	-
Siedlungsformen /Gebäudestrukturen											
Altes Siedlungsland	-	x	(x)	-	-	-	-	-	x	x	-
Historische Straßen	-	x	x	x	-	(x)	-	-	(x)	x	-
Einzelhöfe	-	-	x	x	-	x	-	-	x	x	-
Einzelsiedlungen/ -höfe an der Geestkante zu Talräumen	-	-	(x)	-	-	-	-	-	-	-	-
Streu- und Einzelsiedlungen	-	x	x	x	-	x	-	x	x	x	-
Besonderheiten							ND Heidefläche Hohe Lieth	Döhler Wehe	viele Gehölze		
Bewertung											
Natürlichkeit	hoch	mittel	mittel	mittel	hoch	gering	hoch	mittel	mittel	gering	mittel
Historische Kontinuität	mittel	mittel	mittel	mittel	mittel	mittel	mittel	mittel	mittel	mittel	mittel
Vielfalt	hoch	gering	mittel	mittel	mittel	gering	mittel	mittel	mittel	mittel	mittel
Gesamt	V	III	III	III	IV	II	IV	III	III	III	III

Ems-Hunte-Geest

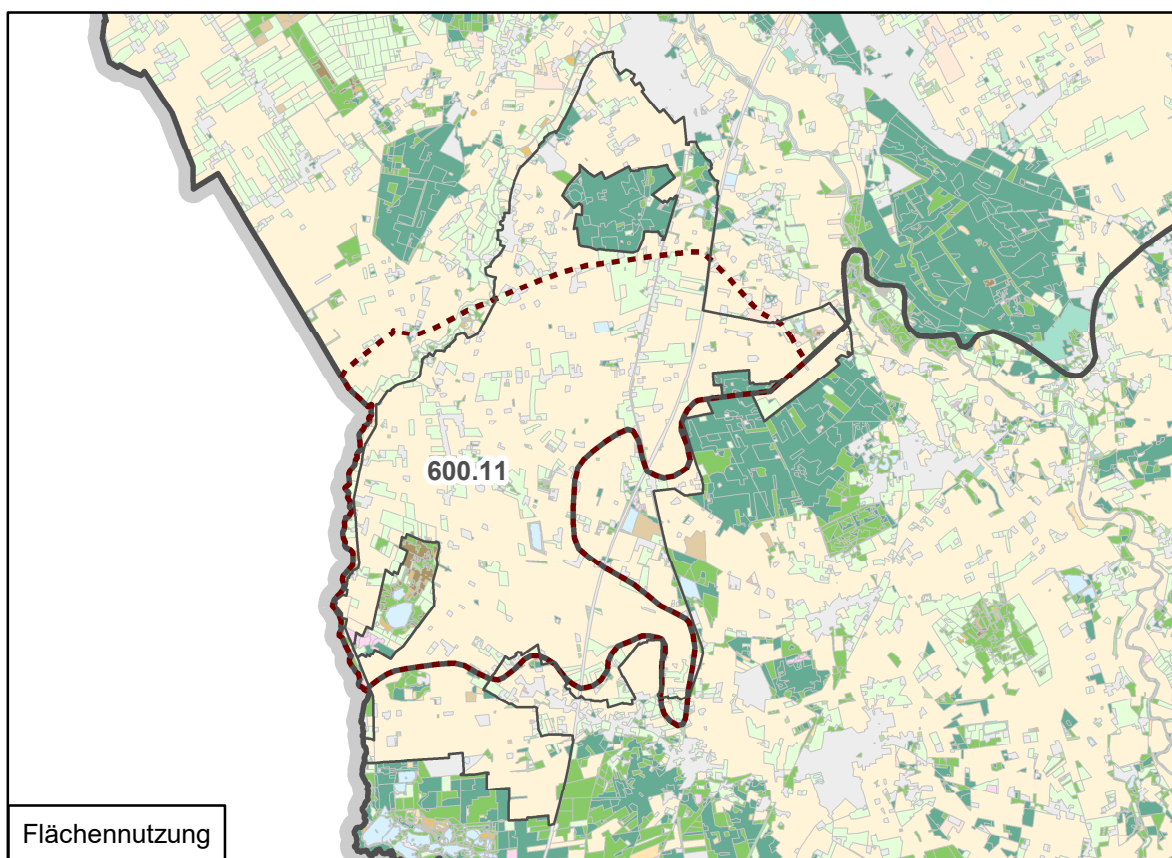
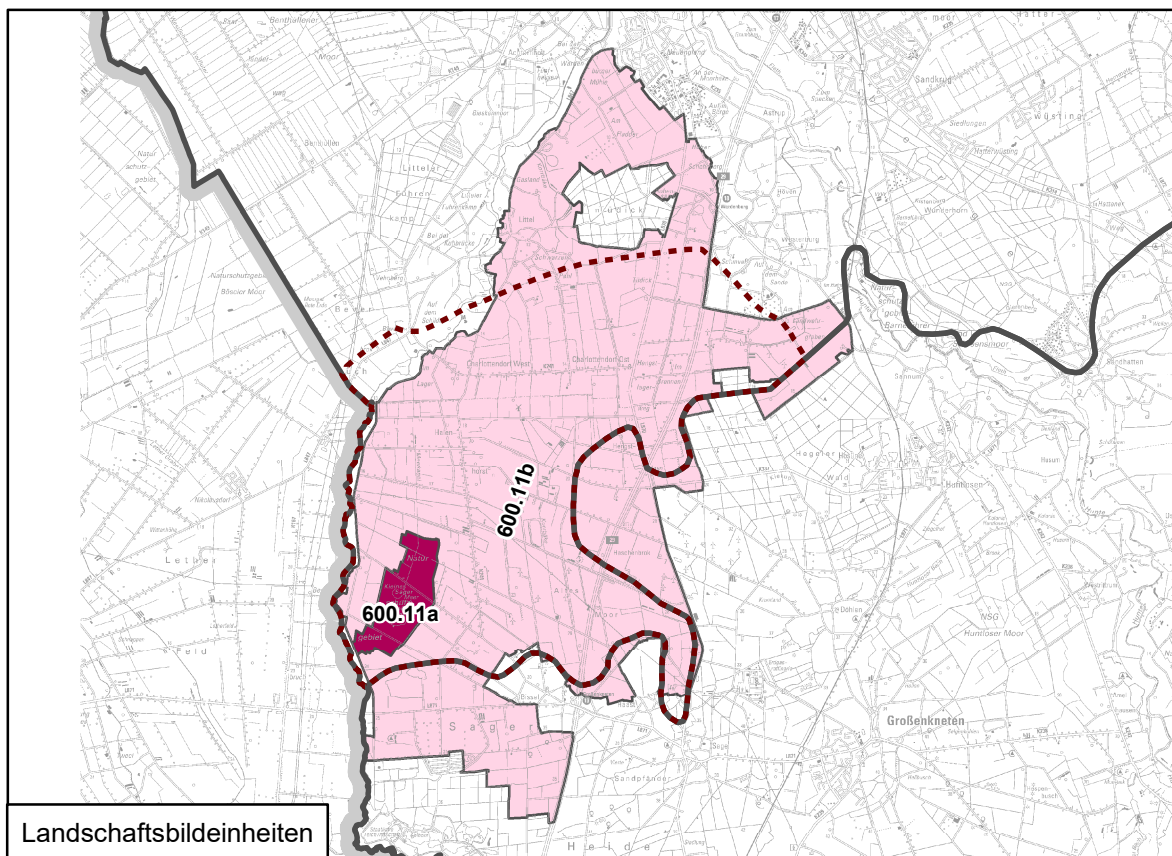
595 Delmenhorster Geest

595.06 Ganderkeseer Geest



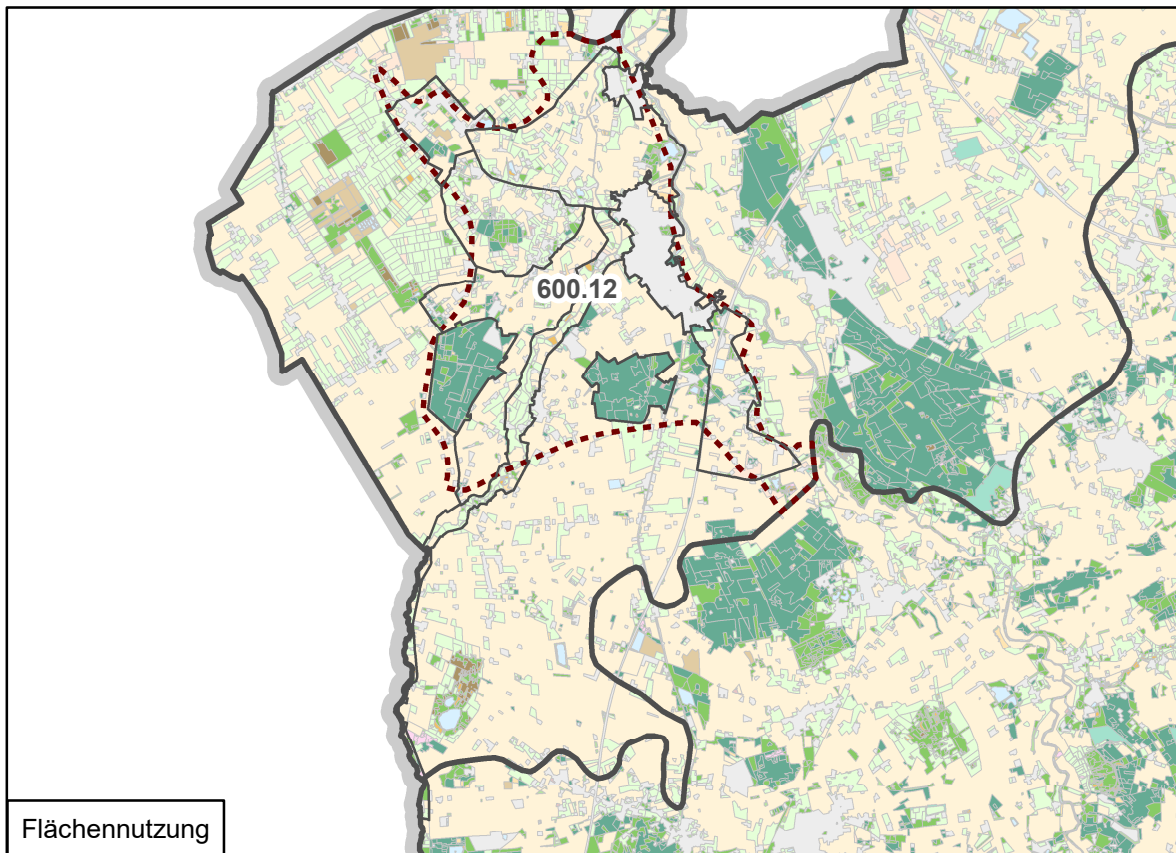
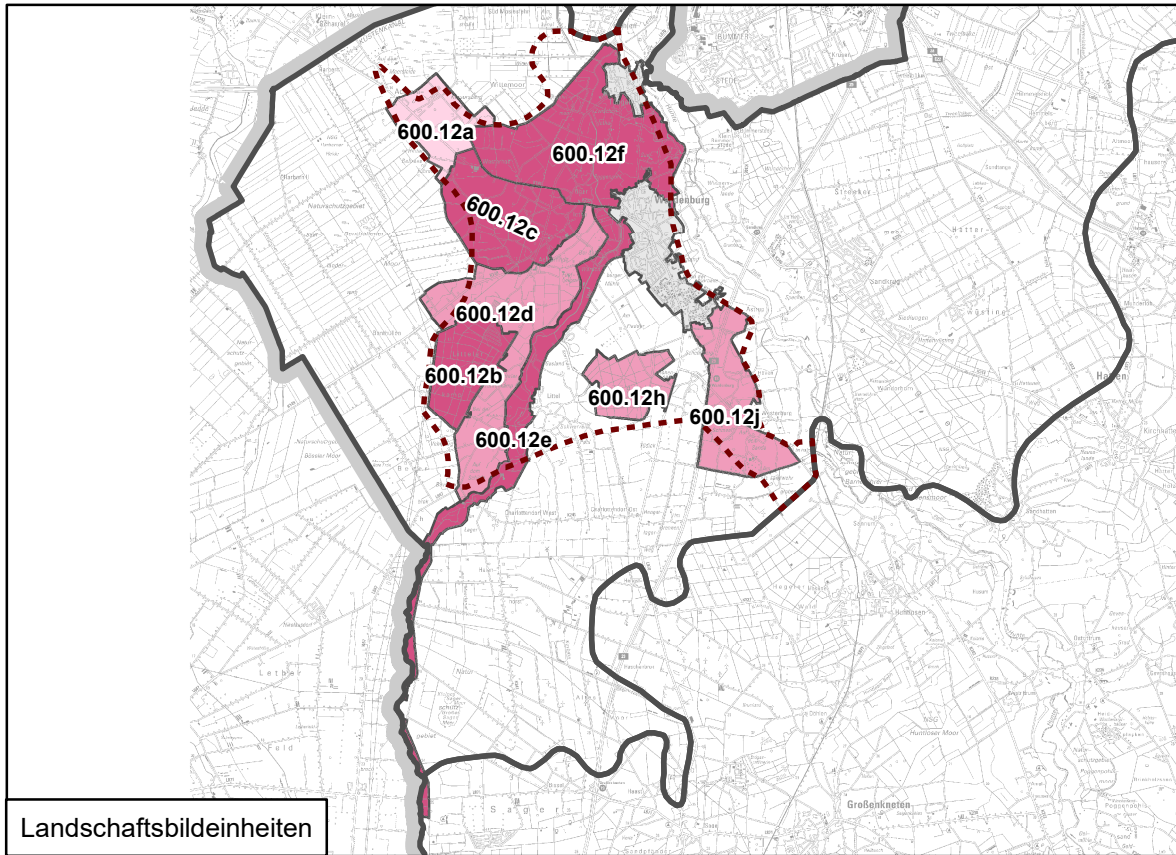
Region	59 Ems-Hunte-Geest								
Haupteinheit	595 Delmenhorster Geest								
Einheit	595.06 Ganderkeseer Geest								
Landschaftsbildeinheit	595.06a	595.06b	595.06c	595.06d	595.06e	595.06f	595.06i	595.06j	595.06k
Landschaftsbildtyp	GEw	GEk	Gegt	GEsa	GEoa	GEoa	GEw	GEoa	GEsk
Geomorphologische und bodenkundliche Besonderheiten									
Bewegtes Relief	(x)	x	x	x	x	x	(x)	x	(x)
Sandige bis lehmige Grundmoräne	x	x	x	x	x	x	x	x	x
Markante Talräume	(x)	-	x	-	-	-	-	x	(x)
Niederungen	x	x	x	x	-	-	x	x	x
Podsolierte Böden	(x)	x	(x)	x	x	(x)	x	x	x
Braunerden	-	(x)	-	x	x	x	x	-	x
Niedermoor	-	-	x	(x)	-	-	-	-	-
Schlatts	-	-	-	(x)	-	-	-	-	-
Grundwasserbeeinflusste oder stauwasserbeeinflusste Böden	x	x	x	x	(x)	x	x	x	x
Naturraumtypische Biotoptypen (PNV)									
5) Drahtschmielen-Buchenwald des Tieflandes	x	(x)	-	(x)	(x)	(x)	x	x	(x)
6) Drahtschmielen-Buchenwald des Tieflandes im Übergang zum Flattergras-Buchenwald	x	(x)	-	(x)	(x)	(x)	x	(x)	(x)
7) Flattergras-Buchenwald des Tieflandes	x	(x)	-	(x)	(x)	(x)	x	(x)	(x)
10) Feuchter Eichen-Hainbuchen- und Eschenmischwald des Tieflandes im Übergang zum feuchten Flattergras- und Waldmeister-Buchenwald	x	(x)	-	-	(x)	-	x	-	-
14) Feuchter Birken-Eichenwald des Tieflandes im Übergang zu Bruch- und Auwäldern der Niedermoore	-	-	-	-	-	-	-	-	-
34) Stieleichen-Auwaldkomplex, außerhalb des Überflutungsbereiches der Fließgewässer bzw. Hainsimsen-Buchenwald	x	(x)	-	-	-	(x)	(x)	(x)	(x)
35) Stieleichen-Auwaldkomplex, außerhalb des Überflutungsbereiches der Fließgewässer Drahtschmielen- bzw. Hainsimsen-Buchenwald im Übergang zum Flattergras-Buchenwald	x	(x)	-	-	-	-	(x)	(x)	(x)
Kulturhistorische Landschaftsbildelemente und Landnutzungsformen									
Alte Waldstandorte	x	(x)	-	(x)	x	-	x	x	(x)
Ehemalige Hudewälder	x	-	-	-	(x)	-	x	(x)	-
Aufgeforstete Altkiefernbestände	-	(x)	-	x	-	-	-	-	-
Wallhecken	x	x	-	x	(x)	(x)	(x)	(x)	x
Mosaik aus Grünland- und Ackernutzung	-	x	-	(x)	-	(x)	-	-	x
Grünlandgeprägter Talraum und Niederungen	-	-	x	x	-	-	-	x	-
Relikte ehemaliger Rieseleiwirtschaft	-	-	(x)	-	-	-	-	-	-
Plaggenesche	-	(x)	-	x	-	x	-	-	-
Steingräber	-	-	-	-	x	-	-	-	-
Hügelgräber	-	-	-	-	-	-	-	-	-
Siedlungsformen/ Gebäudestrukturen									
Einzelhöfe	-	-	x	-	-	-	-	x	-
Einzelsiedlungen/ -höfe an der Geestkante zu Talräumen	-	-	x	-	x	-	-	(x)	-
Streu- und Einzelsiedlungen	-	x	-	x	x	x	-	x	-
Haufendörfer	-	-	-	x	-	x	-	-	x
Besonderheiten	NSG Hasbruch						Stenumer Holz		
Bewertung									
Natürlichkeit	hoch	mittel	mittel	gering	gering	gering	hoch	mittel	gering
Historische Kontinuität	hoch	mittel	hoch	mittel	mittel	mittel	mittel	mittel	mittel
Vielfalt	hoch	mittel	mittel	mittel	gering	mittel	hoch	mittel	mittel
Gesamt	V	III	IV	III	II	III	V	III	III

Ostfriesisch-Oldenburgische Geest
600 Hunte-Leda-Moorniederung
600.11 Garreler Talsandplatten



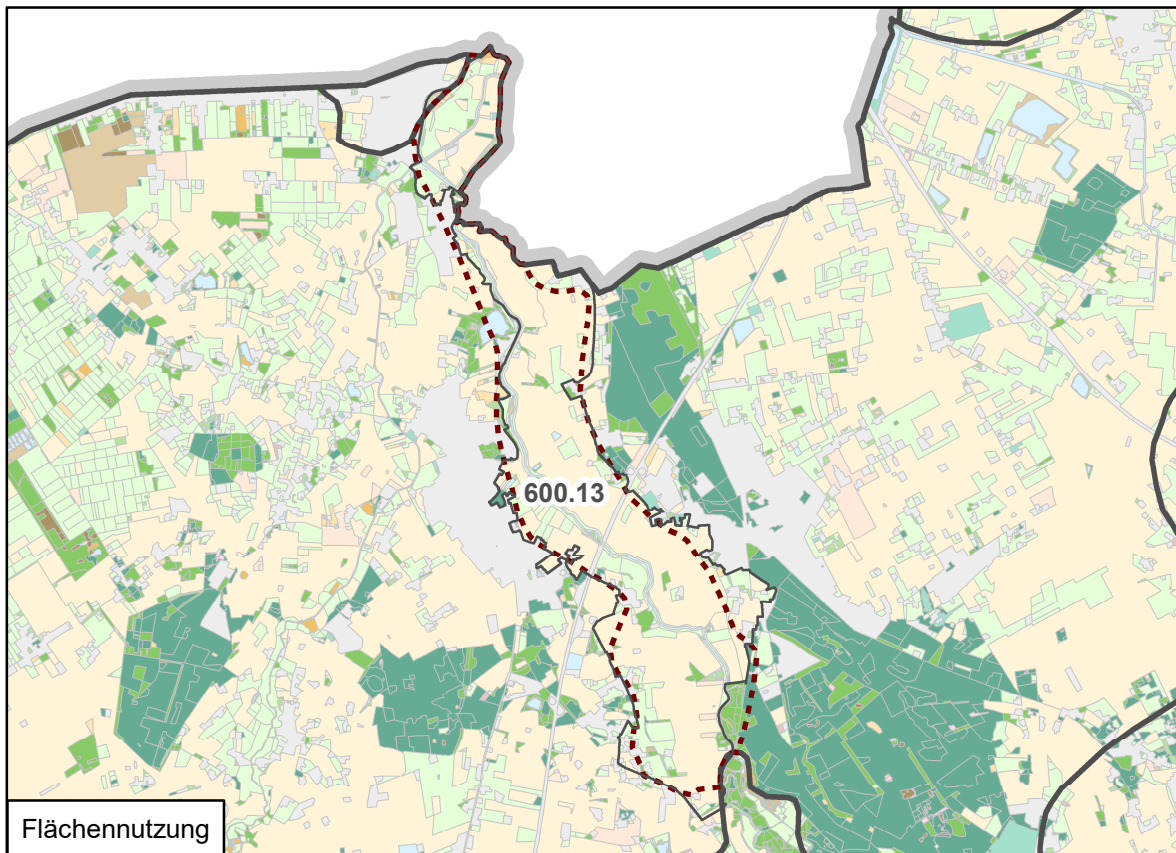
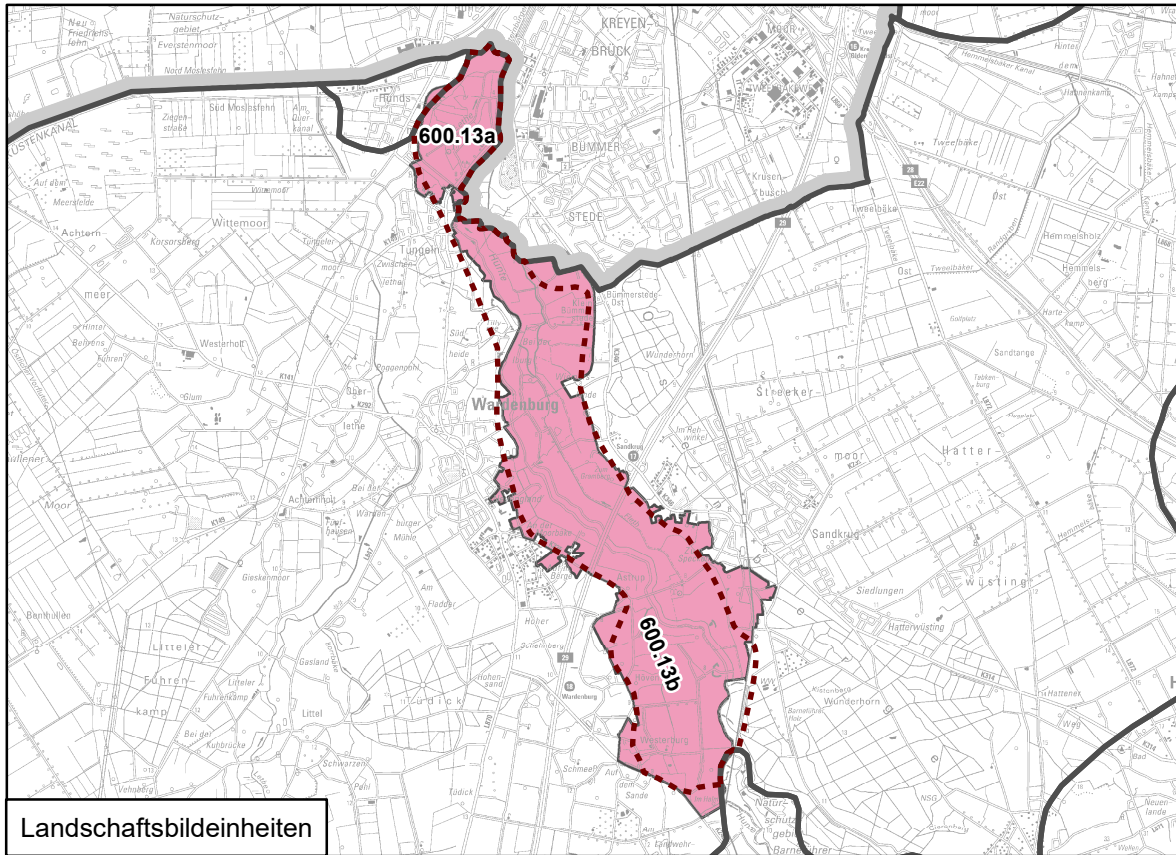
Region	60 Ostfriesisch-Oldenburgische Geest	
Haupteinheit	600 Hunte-Leda-Moorniederung	
Einheit	600.11 Garreler Talsandplatten	
Landschaftsbildeinheit	600.11a	600.11b
Landschaftsbildtyp	GEsn	GEsa
Geomorphologische und bodenkundliche Besonderheiten		
Ebenes Relief	-	-
Leicht bewegtes Relief	x	x
Sandige bis lehmige Grundmoräne	(x)	x
Markante Talräume oder Talauen	-	-
Niederungen	-	(x)
Podsoliierte Böden	(x)	x
Braunerden	-	(x)
Grundwasserbeeinflusste oder stauwasserbeeinflusste Böden	x	x
Natürliche Gewässer	x	-
Naturraumtypische Biotoptypen (PNV)		
5) Drahtschmielen-Buchenwald des Tieflandes	-	-
11) Feuchter Birken-Eichenwald des Tieflandes	-	(x)
14) Feuchter Birken-Eichenwald des Tieflandes im Übergang zu Bruch- und Auwäldern der Niedermoore	-	-
37) Stieleichen-Auwaldkomplex, außerhalb des Überflutungsbereiches der Fließgewässer feuchter Birken-Eichenwald	(x)	(x)
Kulturhistorische Landschaftsbildelemente und Landnutzungsformen		
Kultivierte Moorflächen	(x)	x
Vorherrschendes Ackergebiet	-	x
Ackerflächen auf den Geestrücken	-	x
Grünlandflächen in den Niederungen	-	-
Relikte ehemaliger Rieseleiwirtschaft	-	x
Alleen/ Waldbermen	-	(x)
Siedlungsformen/ Gebäudestrukturen		
Einzelhöfe	-	x
Streu- und Einzelsiedlungen	-	x
Straßendörfer	-	x
Besonderheiten	FFH und NSG	gehölzreich
Bewertung		
Natürlichkeit	hoch	gering
Historische Kontinuität	mittel	mittel
Vielfalt	hoch	gering
Gesamt	V	II

Ostfriesisch-Oldenburgische Geest
600 Hunte-Leda-Moorniederung
600.12 Wardenburger Land



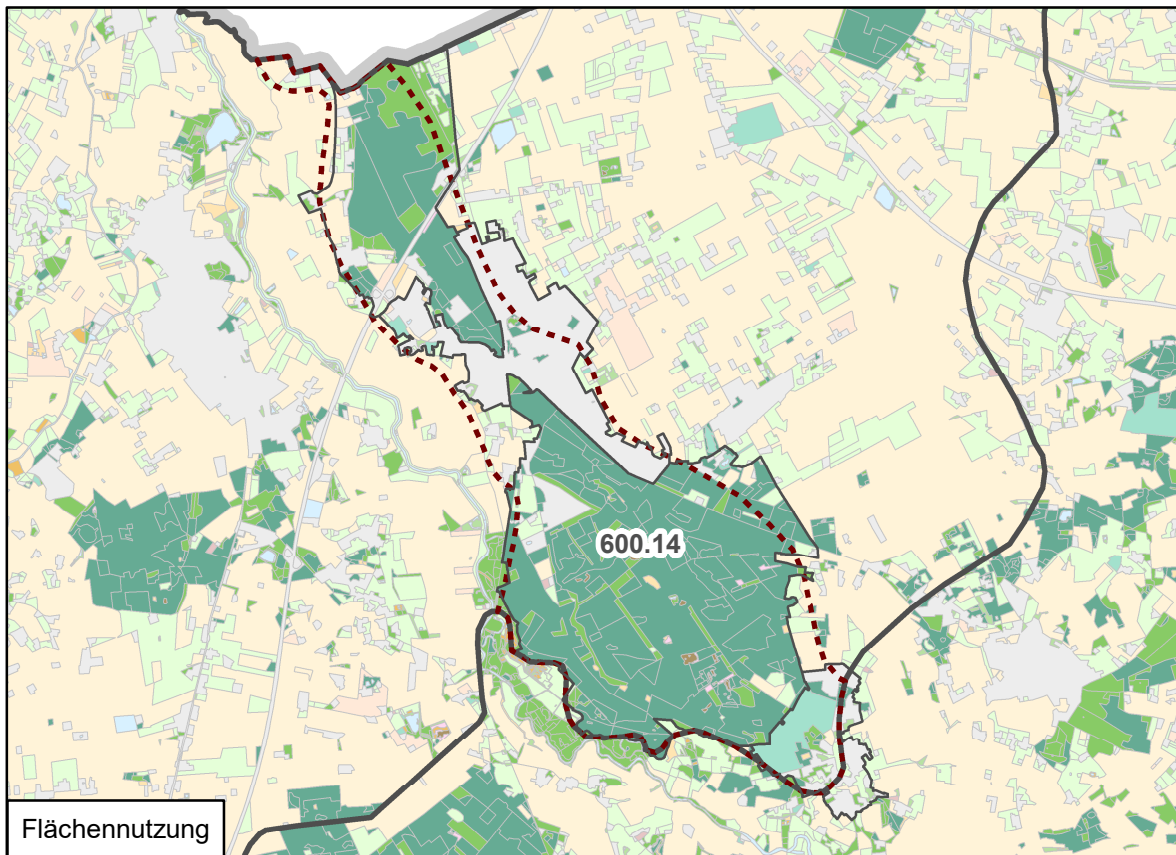
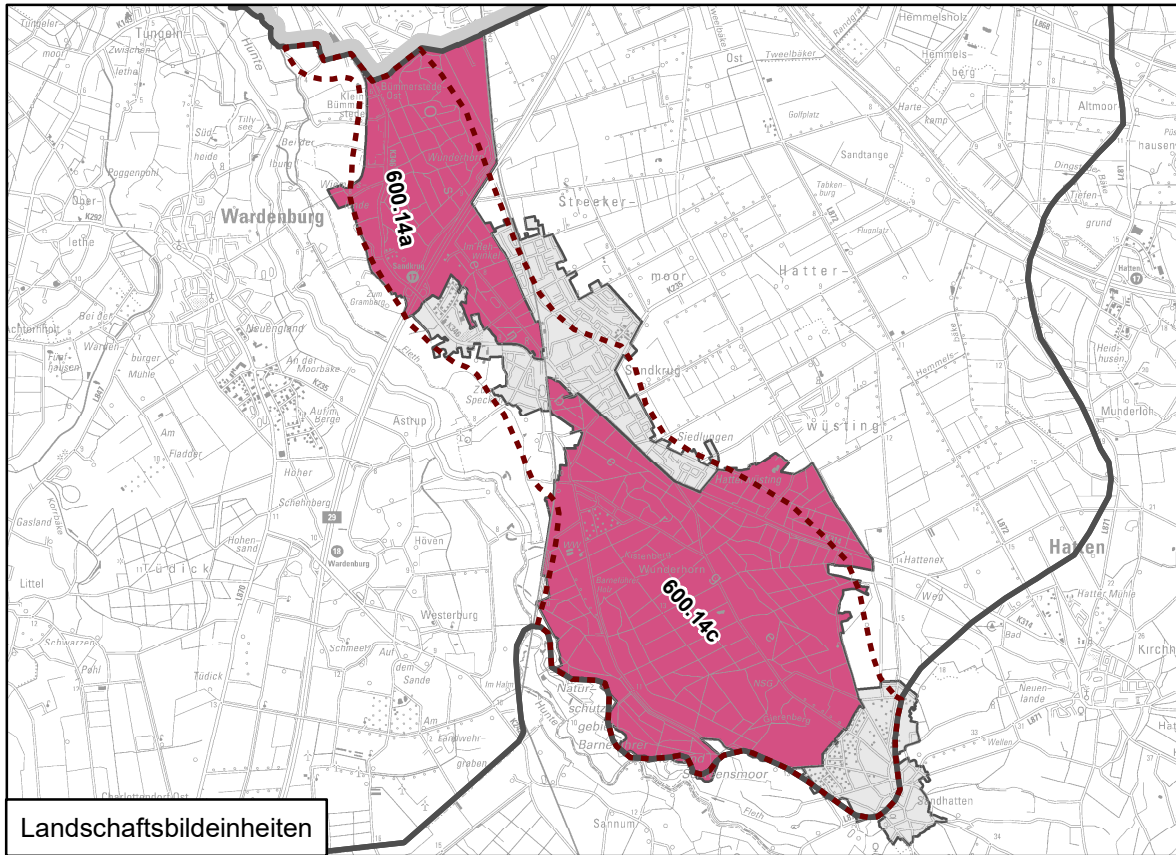
Region	60 Ostfriesisch-Oldenburgische Geest							
Haupteinheit	600 Hunte-Leda-Moorniederung							
Einheit	600.12 Wardenburger Land							
Landschaftsbildeinheit	600.12a	600.12b	600.12c	600.12d	600.12e	600.12f	600.12h	600.12j
Landschaftsbildtyp	GEsk	GEw	GEk	GEsa	GEf	GEk	GEw	GEsa
Geomorphologische und bodenkundliche Besonderheiten								
Ebenes Relief	-	-	-	x	-	-	-	-
Leicht bewegtes Relief	x	x	x	-	x	x	x	x
Markante Talräume oder Talauen	-	-	-	-	x	-	-	-
Niederungen	-	-	-	-	x	x	-	-
Geestinseln	x	(x)	-	-	-	-	-	-
Podsolierte Böden	x	x	x	x	-	x	x	x
Hoch- und Niedermoore	-	x	(x)	(x)	x	x	-	(x)
Grundwasserbeeinflusste oder stauwasserbeeinflusste Böden	-	-	x	x	x	x	(x)	-
Dünenbildungen ("Wehe")	-	x	-	-	-	(x)	x	(x)
Naturraumtypische Biotoptypen (PNV)								
5) Drahtschmielen-Buchenwald des Tieflandes	-	-	-	-	-	-	-	-
6) Drahtschmielen-Buchenwald des Tieflandes im Übergang zum Flattergras-Buchenwald	-	-	-	-	-	-	-	-
9) Feuchter Drahtschmielen- und Flattergras-Buchenwald des Tieflandes im Übergang zum Birken-Eichenwald	-	-	(x)	(x)	-	(x)	-	-
11) Feuchter Birken-Eichenwald des Tieflandes	-	-	(x)	(x)	-	(x)	-	-
14) Feuchter Birken-Eichenwald des Tieflandes im Übergang zu Bruch- und Auwäldern der Niedermoore	-	-	-	-	-	-	-	-
15) Feuchter Kiefern-Birken-Eichen-Moorwald des Tieflandes im Übergang zum Birken- und Kiefernbruch	-	-	-	-	-	-	-	-
17) Hochmoor-Bulten- und Schlenken-Komplex des Tieflandes im Übergang zu Moorwäldern	-	-	-	-	-	-	-	-
Kulturhistorische Landschaftsbildelemente und Landnutzungsformen								
Alte Waldstandorte	-	-	x	-	-	x	-	-
Heckenreiches Gebiet	(x)	-	x	x	(x)	x	-	x
Aufgeforstete Altkiefernbestände	(x)	(x)	(x)	-	-	-	x	(x)
Kultivierte Moorflächen	-	-	(x)	x	x	x	-	-
Plaggenesche	-	-	x	x	-	x	-	-
Grünlandflächen in den Niederungen	-	-	-	-	x	x	-	-
Mosaik aus Grünland- und Ackernutzung	-	-	x	-	-	x	-	-
Relikte ehemaliger Rieseleiwirtschaft	-	-	-	-	x	x	-	-
Alleen/ Waldbermen	-	-	-	-	-	-	(x)	-
Siedlungsformen/ Gebäudestrukturen								
Streu- und Einzelsiedlungen	-	-	-	x	-	x	-	x
Haufendörfer	-	-	x	-	-	-	-	x
Alte Eschsiedlungen	-	-	x	-	-	x	-	-
Historische Straßen	-	-	x	x	-	x	-	-
Besonderheiten			Grünland mit Beetsrukturen		Lethe	Gehölz- und wallheckenreich		
Bewertung								
Natürlichkeit	mittel	hoch	mittel	mittel	mittel	mittel	mittel	mittel
Historische Kontinuität	gering	mittel	hoch	mittel	hoch	hoch	mittel	mittel
Vielfalt	gering	mittel	mittel	gering	mittel	mittel	mittel	gering
Gesamt	II	IV	IV	III	IV	IV	III	III

Ostfriesisch-Oldenburgische Geest
600 Hunte-Leda-Moorniederung
600.13 Astruper Huntetal



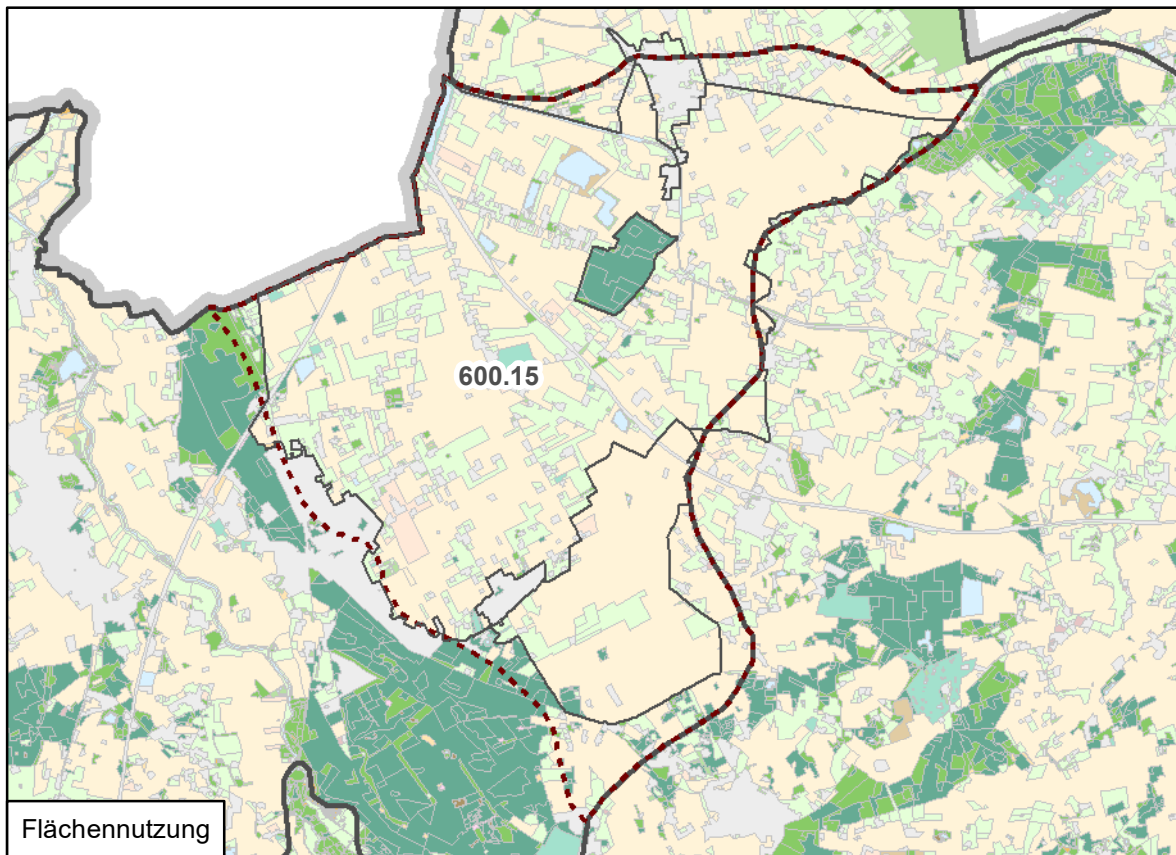
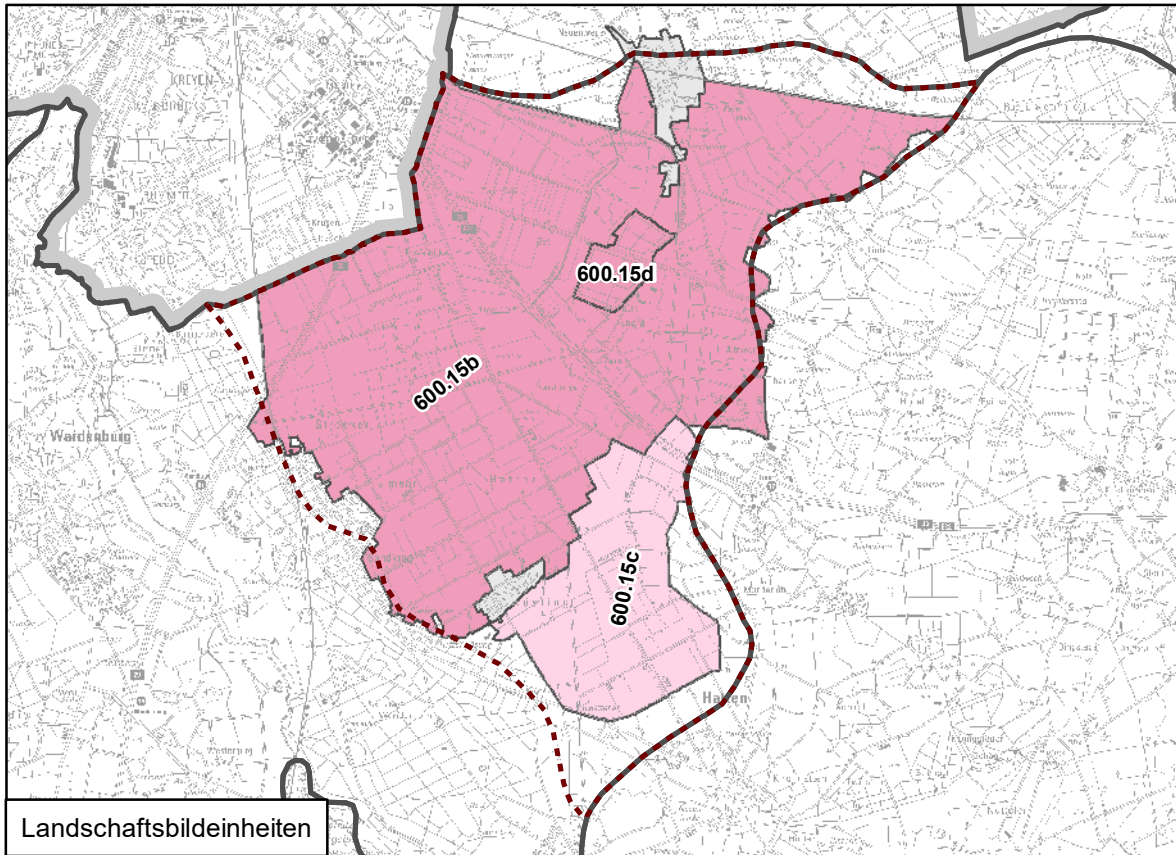
Region	60 Ostfriesisch-Oldenburgische Geest	
Haupteinheit	600 Hunte-Leda-Moorniederung	
Einheit	600.13 Astruper Huntetal	
Landschaftsbildeinheit	600.13a	600.13b
Landschaftsbildtyp	GEf	GEf
Geomorphologische und bodenkundliche Besonderheiten		
Ebenes Relief	-	x
Sandige bis lehmige Grundmoräne	x	x
Talauen	x	-
Hoch- und Niedermoore	-	(x)
Grundwasserbeeinflusste oder stauwasserbeeinflusste Böden	x	x
Lehmige, schlickreiche Sande	x	x
Sandige Flussaue	-	-
Altwässer	x	(x)
Naturraumtypische Biotoptypen (PNV)		
5) Drahtschmielen-Buchenwald des Tieflandes	-	-
6) Drahtschmielen-Buchenwald des Tieflandes im Übergang zum Flattergras-Buchenwald	-	-
16) Walzenseggen-Erlenbruchwald-Komplex des Tieflandes	-	-
36) Stieleichen-Auwaldkomplex, außerhalb des Überflutungsbereiches der Fließgewässer feuchter Drahtschmielen- bzw. Hainsimsen- und Flattergras-Buchenwald im Übergang zum Birken-Eichenwald	-	(x)
Kulturhistorische Landschaftsbildelemente und Landnutzungsformen		
Alte Waldstandorte	-	-
Gehölzarme Landschaft	x	x
Ent- und Bewässerungsgräben	(x)	x
Historische Deiche	x	(x)
Kultivierte Moorflächen	(x)	(x)
Vorherrschendes Grünlandgebiet	x	-
Relikte ehemaliger Rieseleiwirtschaft	(x)	x
Siedlungsformen/ Gebäudestrukturen		
Siedlungsarmes Gebiet	x	x
Besonderheiten		
Bewertung		
Natürlichkeit	mittel	mittel
Historische Kontinuität	mittel	mittel
Vielfalt	mittel	gering
Gesamt	III	III

Ostfriesisch-Oldenburgische Geest
600 Hunte-Leda-Moorniederung
600.14 Osenberge



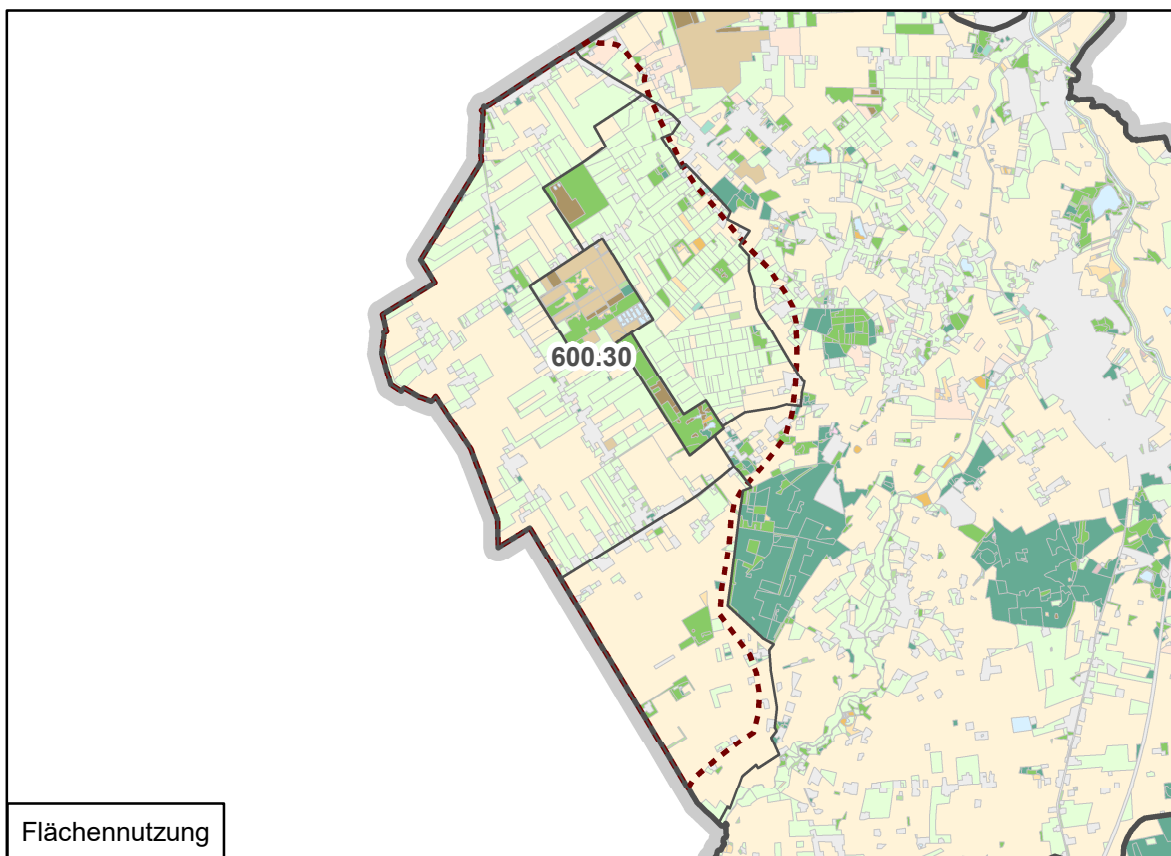
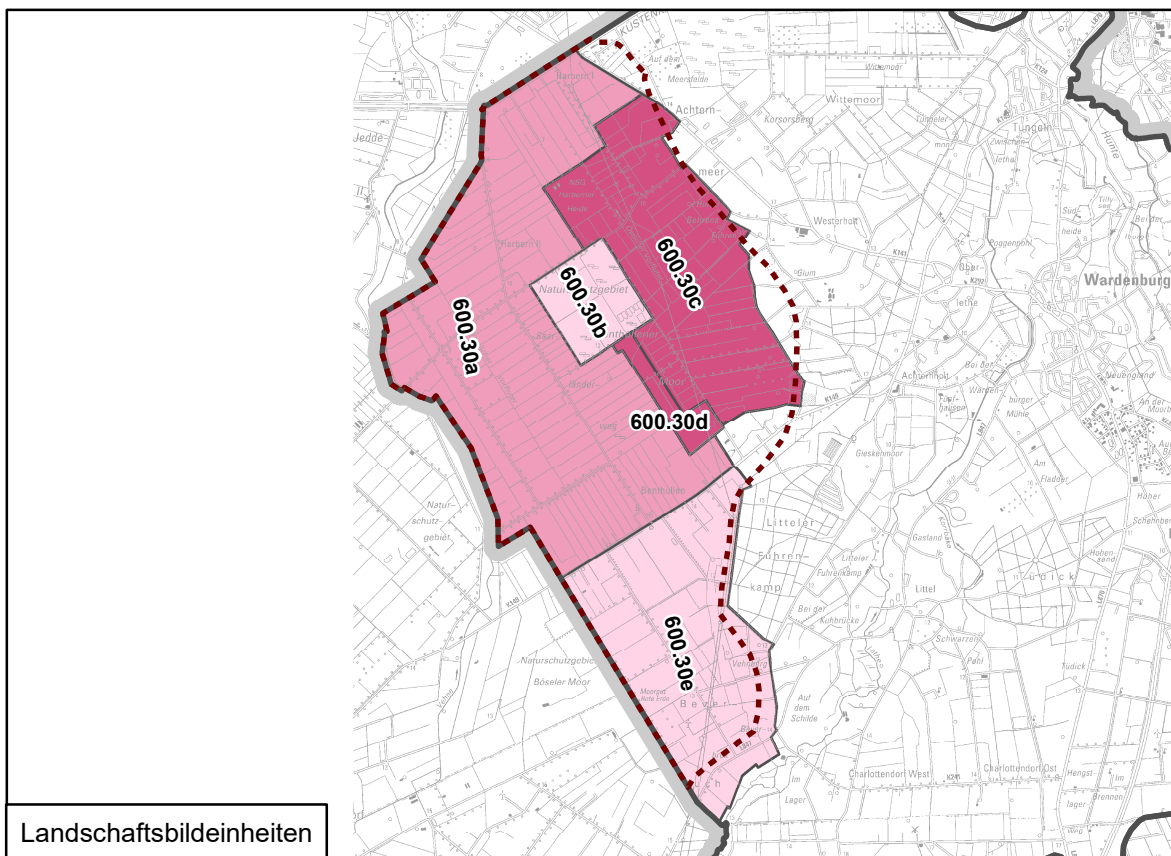
Region	60 Ostfriesisch-Oldenburgische Geest	
Haupteinheit	600 Hunte-Leda-Moorniederung	
Einheit	600.14 Osenberge	
Landschaftsbildeinheit	600.14a	600.14c
Landschaftsbildtyp	GEw	GEw
Geomorphologische und bodenkundliche Besonderheiten		
Welliges Relief	x	x
Sandige bis lehmige Grundmoräne	x	x
Podsolierte Böden	x	x
Schlatts	-	x
Kleinstmoore	-	-
Dünenbildungen ("Wehe")	x	x
Naturraumtypische Biotoptypen (PNV)		
5) Drahtschmielen-Buchenwald des Tieflandes	-	-
6) Drahtschmielen-Buchenwald des Tieflandes im Übergang zum Flattergras-Buchenwald	-	-
36) Stieleichen-Auwaldkomplex, außerhalb des Überflutungsbereiches der Fließgewässer feuchter Drahtschmielen- bzw. Hainsimsen- und Flattergras-Buchenwald im Übergang zum Birken-Eichenwald	(x)	-
Kulturhistorische Landschaftsbildelemente und Landnutzungsformen		
Alte Waldstandorte	-	-
Aufgeforstete Kiefernbestände	x	x
Siedlungsformen/ Gebäudestrukturen		
Einzelhöfe	x	-
Streu- und Einzelsiedlungen	x	x
Besonderheiten		
Bewertung		
Natürlichkeit	hoch	hoch
Historische Kontinuität	mittel	mittel
Vielfalt	mittel	mittel
Gesamt	IV	IV

Ostfriesisch-Oldenburgische Geest
600 Hunte-Leda-Moorniederung
600.15 Tweelbäker-Strecker-Moor



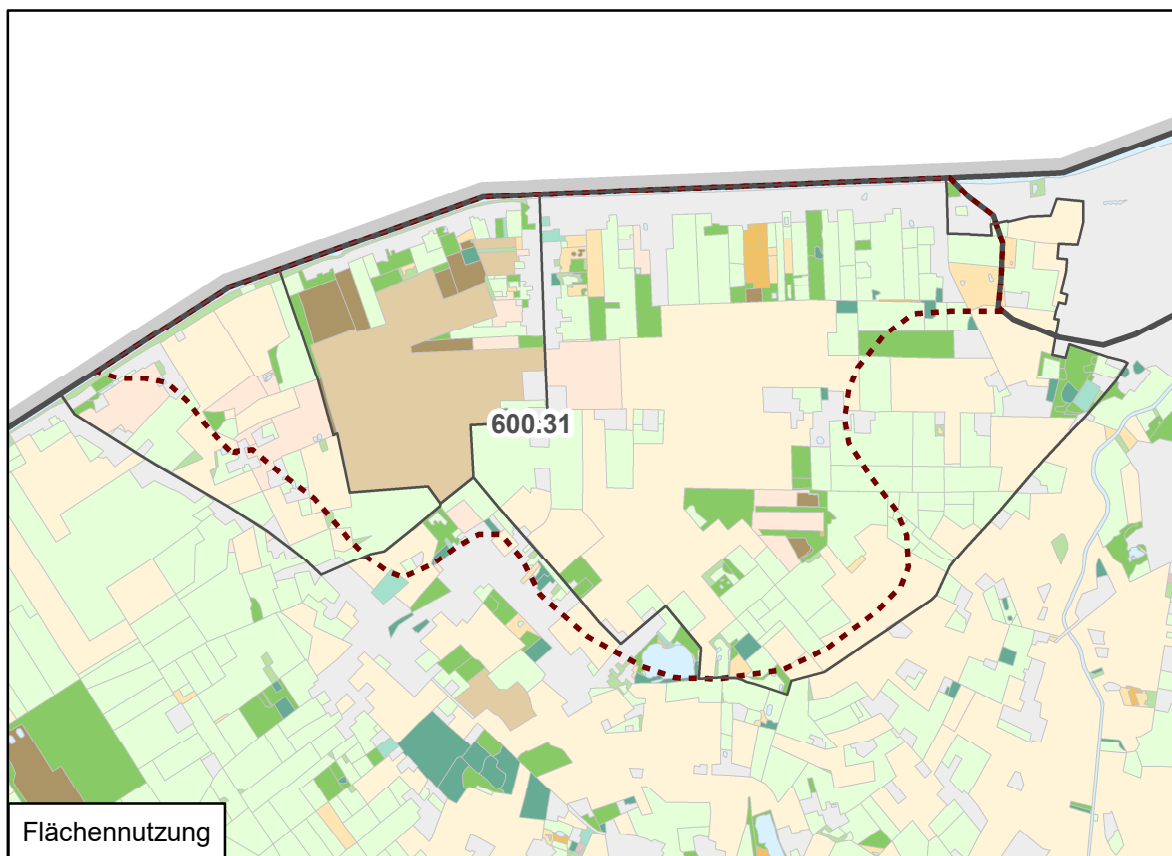
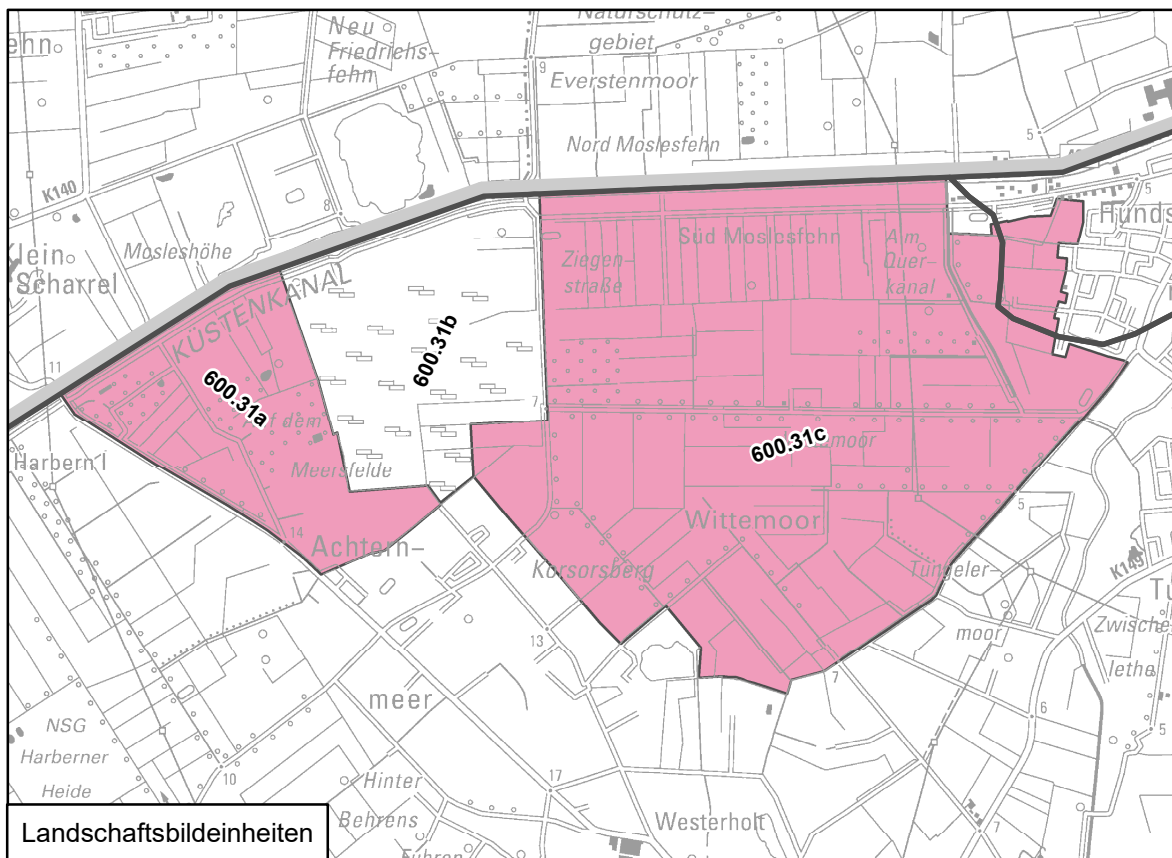
Region	60 Ostfriesisch-Oldenburgische Geest		
Haupteinheit	600 Hunte-Leda-Moorniederung		
Einheit	600.15 Tweelbäker-Streeker-Moor		
Landschaftsbildeinheit	600.15b	600.15c	600.15d
Landschaftsbildtyp	GEsa	GEsa	GEw
Geomorphologische und bodenkundliche Besonderheiten			
Ebenes Relief	x	(x)	x
Hoch- und Niedermoore	x	x	-
Naturraumtypische Biotoptypen (PNV)			
5) Drahtschmielen-Buchenwald des Tieflandes	-	-	-
6) Drahtschmielen-Buchenwald des Tieflandes im Übergang zum Flattergras-Buchenwald	-	-	-
9) Feuchter Drahtschmielen- und Flattergras-Buchenwald des Tieflandes im Übergang zum Birken-Eichenwald	(x)	-	-
11) Feuchter Birken-Eichenwald des Tieflandes	(x)	-	-
15) Feuchter Kiefern-Birken-Eichen-Moorwald des Tieflandes im Übergang zum Birken- und Kiefernbruch	-	-	-
36) Stieleichen-Auwaldkomplex, außerhalb des Überflutungsbereiches der Fließgewässer feuchter Drahtschmielen- bzw. Hainsimsen- und Flattergras-Buchenwald im Übergang zum Birken-Eichenwald	(x)	-	-
Kulturhistorische Landschaftsbildelemente und Landnutzungsformen			
Kultivierte Moorflächen	x	x	-
Vorherrschendes Grünlandgebiet	-	-	-
Plaggengesche	(x)	-	-
Siedlungsformen /Gebäudestrukturen			
Streu- und Einzelsiedlungen	x	-	-
Straßendörfer	x	-	-
Besonderheiten			
Bewertung			
Natürlichkeit	mittel	gering	mittel
Historische Kontinuität	gering	mittel	mittel
Vielfalt	mittel	gering	mittel
Gesamt	III	II	III

Ostfriesisch-Oldenburgische Geest
600 Hunte-Leda-Moorniederung
600.30 Vehnemoor



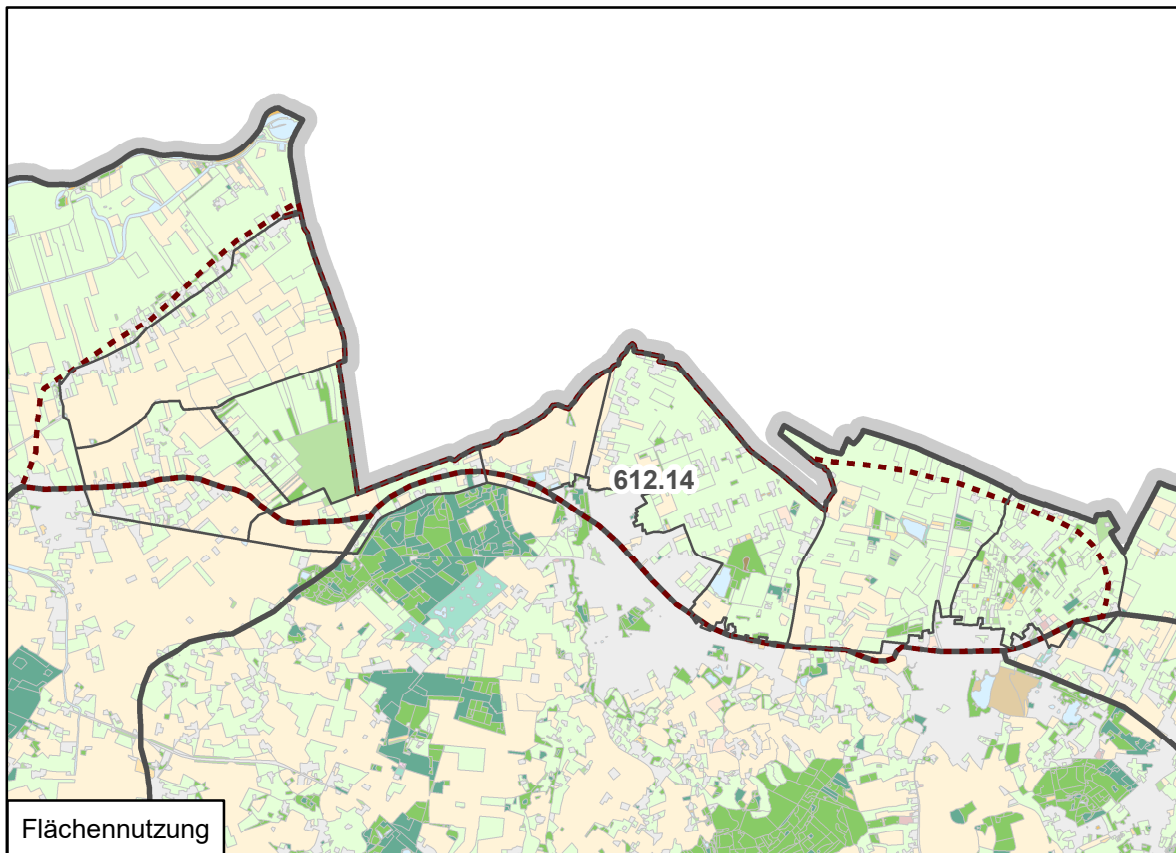
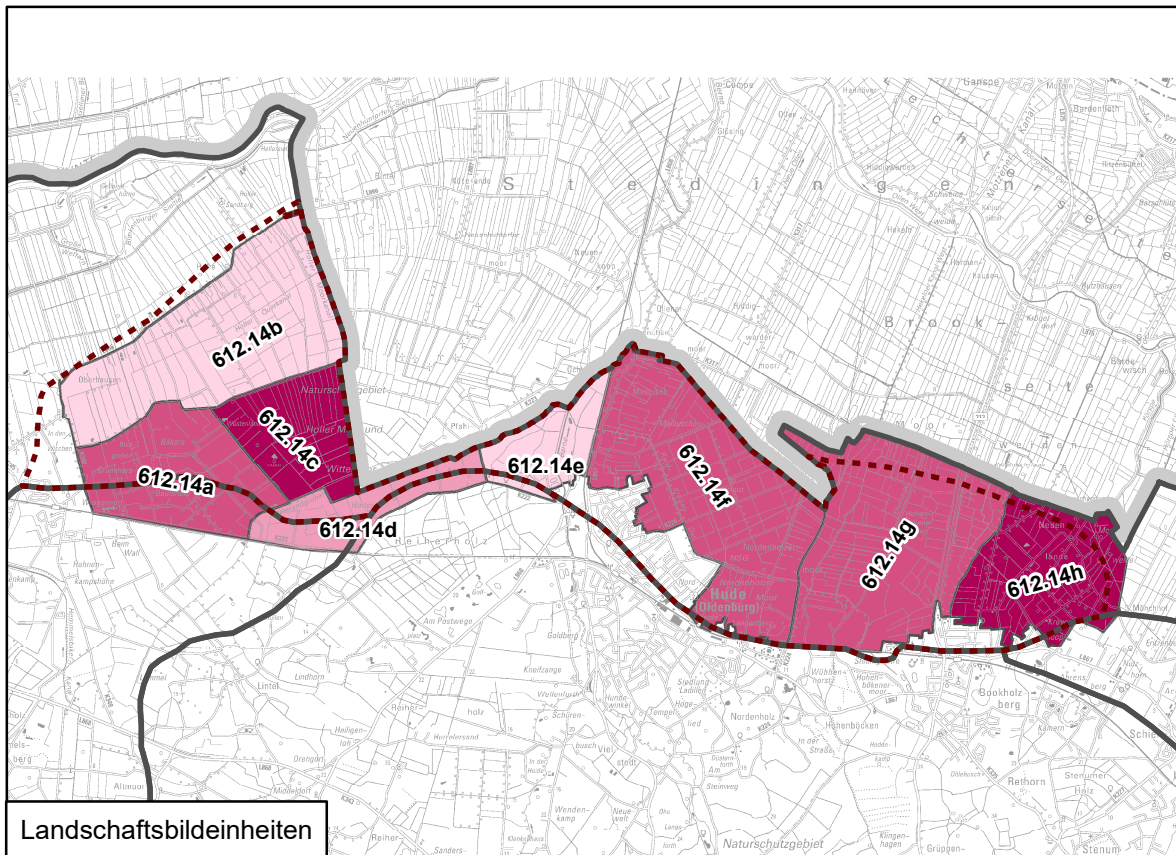
Region	60 Ostfriesisch-Oldenburgische Geest				
Haupteinheit	600 Hunte-Leda-Moorniederung				
Einheit	600.30 Vehnemoor				
Landschaftsbildeinheit	600.30a	600.30b	600.30c	600.30d	600.30e
Landschaftsbildtyp	MOk	MOk	MOsg	MOsn	MOka
Geomorphologische und bodenkundliche Besonderheiten					
Ebenes Relief	(x)	x	(x)	(x)	(x)
Hochmoorkomplex	x	x	x	x	x
Naturraumtypische Biotoptypen (PNV)					
11) Feuchter Birken-Eichenwald des Tieflandes	-	-	-	-	-
15) Feuchter Kiefern-Birken-Eichen-Moorwald des Tieflandes im Übergang zum Birken- und Kiefernbruch	-	(x)	(x)	x	-
17) Hochmoor-Bulten- und Schlenken-Komplex des Tieflandes im Übergang zu Moorwäldern	-	-	-	-	-
Kulturhistorische Landschaftsbildelemente und Landnutzungsformen					
Kultivierte Moorflächen	x	x	x	x	x
Grünlandgeprägtes Gebiet	-	-	x	-	-
Gehölzstrukturen	x	-	x	-	x
Siedlungsformen/ Gebäudestrukturen					
Einzelgehöfte angeordnet an linearen Strukturen	x	-	(x)	-	(x)
Moorhufendörfer	x	-	-	-	(x)
Besonderheiten	gehölzreich	NSG Benthullener Moor, Abtorfung	gehölzreich		
Bewertung					
Natürlichkeit	mittel	gering	mittel	mittel	gering
Historische Kontinuität	mittel	mittel	hoch	hoch	mittel
Vielfalt	mittel	gering	mittel	mittel	gering
Gesamt	III	II	IV	IV	II

Ostfriesisch-Oldenburgische Geest
600 Hunte-Leda-Moorniederung
600.31 Wildensloosmoor



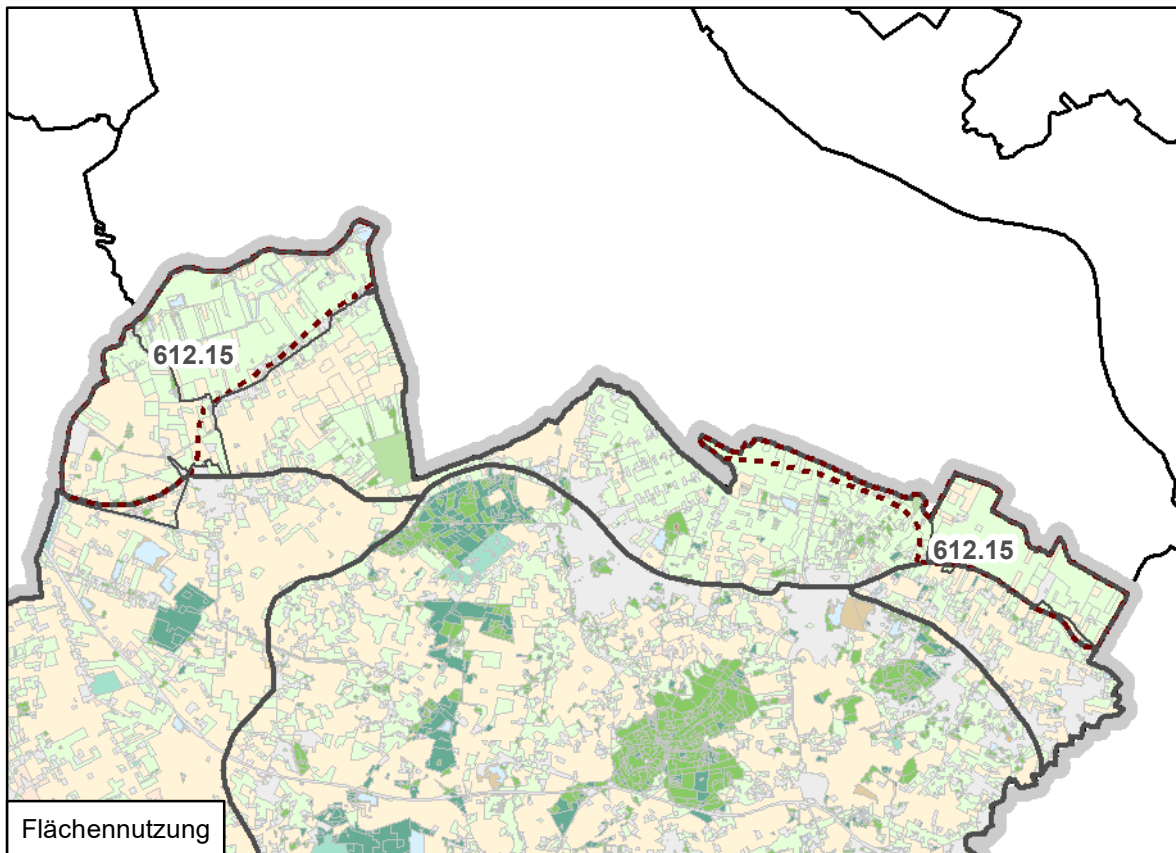
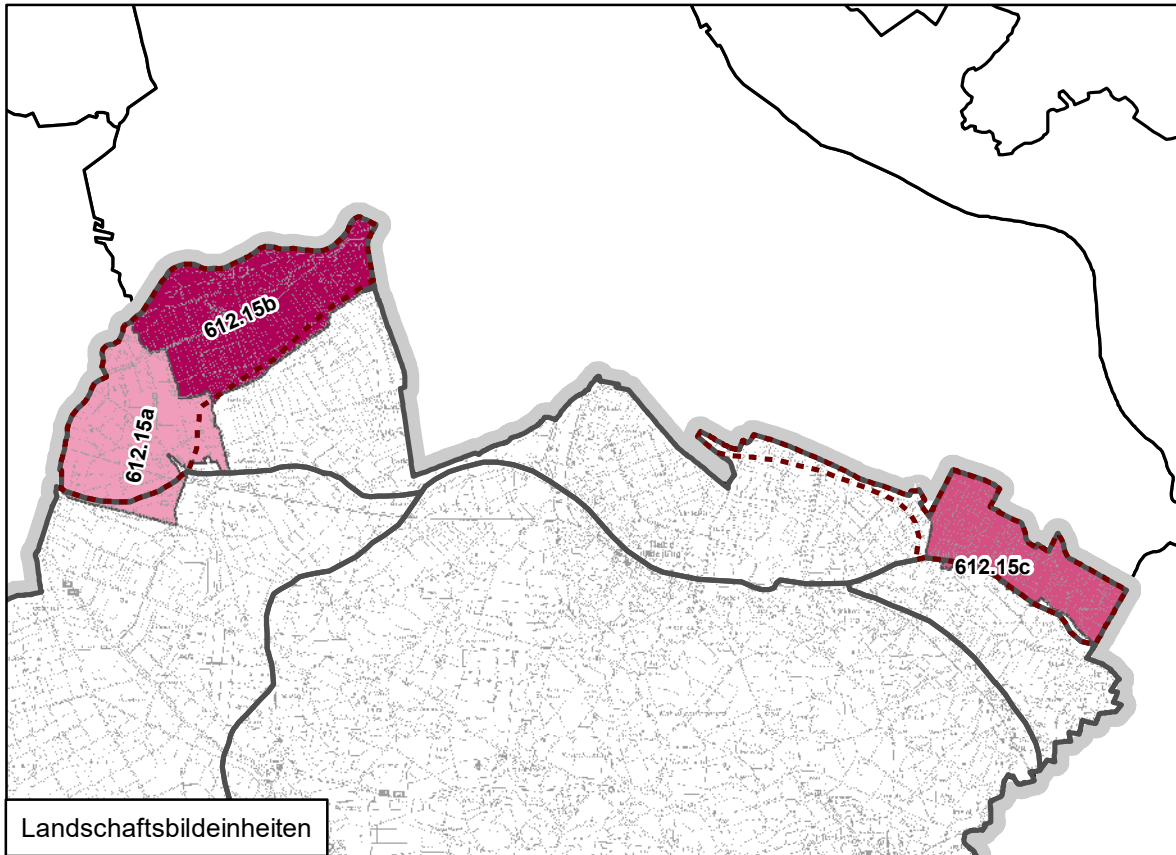
Region	60 Ostfriesisch-Oldenburgische Geest		
Haupteinheit	600 Hunte-Leda-Moorniederung		
Einheit	600.31 Wildenlohsmoor		
Landschaftsbildeinheit	600.31a	600.31b	600.31c
Landschaftsbildtyp	MOK	MOK	MOK
Geomorphologische und bodenkundliche Besonderheiten			
Ebenes Relief	-	x	x
Hochmoorkomplex	-	x	x
Hoch- und Niedermoore	x	-	-
Naturraumtypische Biotoptypen (PNV)			
5) Drahtschmielen-Buchenwald des Tieflandes	(x)	-	-
11) Feuchter Birken-Eichenwald des Tieflandes	(x)	-	(x)
14) Feuchter Birken-Eichenwald des Tieflandes im Übergang zu Bruch- und Auwäldern der Niedermoore	-	-	-
15) Feuchter Kiefern-Birken-Eichen-Moorwald des Tieflandes im Übergang zum Birken- und Kiefernbruch	-	(x)	(x)
Kulturhistorische Landschaftsbildelemente und Landnutzungsformen			
Kultivierte Moorflächen	x	x	x
Vorherrschendes Grünlandgebiet	(x)	-	-
Siedlungsformen/ Gebäudestrukturen			
Moorhufendörfer	-	-	x
Besonderheiten		Abtorfung	
Bewertung			
Natürlichkeit	mittel	gering	mittel
Historische Kontinuität	mittel	gering	mittel
Vielfalt	gering	gering	mittel
Gesamt	III	I	III

Watten und Marschen
612 Wesermarsch
612.14 Huder und Oldenburger Moore



Region	61 Watten und Marschen							
Haupteinheit	612 Wesermarsch							
Einheit	612.14 Huder und Oldenburger Moore							
Landschaftsbildeinheit	612.14a	612.14b	612.14c	612.14d	612.14e	612.14f	612.14g	612.14h
Landschaftsbildtyp	MOk	MOKa	MOon	MOK	MOKa	MOsg	MOkg	MOsg
Geomorphologische und bodenkundliche Besonderheiten								
Völlig ebenes Relief	x	x	x	x	x	x	x	(x)
Hochmoorkomplex	-	x	x	-	-	x	-	x
Hoch-, Übergangs- und Niedermoore	-	x	x	(x)	x	-	x	x
Hochmoor am Geestrang	-	-	x	x	-	x	x	x
Tidebeeinflusste Gewässer	-	-	-	-	-	-	-	-
Naturraumtypische Biotoptypen (PNV)								
5) Drahtschmielen-Buchenwald des Tieflandes	-	-	-	-	-	-	-	-
9) Feuchter Drahtschmielen- und Flattergras-Buchenwald des Tieflandes im Übergang zum Birken-Eichenwald	-	-	-	-	-	-	-	-
14) Feuchter Birken-Eichenwald des Tieflandes im Übergang zu Bruch- und Auwäldern der Niedermoore	-	-	-	-	-	-	-	-
15) Feuchter Kiefern-Birken-Eichen-Moorwald des Tieflandes im Übergang zum Birken- und Kiefernbruch	(x)	-	(x)	-	-	(x)	-	(x)
17) Hochmoor-Bulten- und Schlenken-Komplex des Tieflandes im Übergang zu Moorwäldern	(x)	-	(x)	-	-	(x)	-	-
34) Stieleichen-Auwaldkomplex, außerhalb des Überflutungsbereiches der Fließgewässer bzw. Hainsimsen-Buchenwald	-	-	-	-	-	-	-	-
36) Stieleichen-Auwaldkomplex, außerhalb des Überflutungsbereiches der Fließgewässer feuchter Drahtschmielen- bzw. Hainsimsen- und Flattergras-Buchenwald im Übergang zum Birken-Eichenwald	-	-	-	-	-	-	-	-
37) Stieleichen-Auwaldkomplex, außerhalb des Überflutungsbereiches der Fließgewässer feuchter Birken-Eichenwald	-	-	-	-	-	-	-	-
Kulturhistorische Landschaftsbildelemente und Landnutzungsformen								
Offene baumfreie Landschaft/ gehölzfrei	-	-	-	x	x	-	x	-
Vereinzelte Heckenstrukturen	x	x	x	x	x	x	x	x
Kultivierte Moorflächen	-	x	x	x	x	x	x	x
Überwiegende Grünlandnutzung	x	-	x	(x)	-	x	x	x
Mosaik aus Grünland- und Ackernutzung	x	-	-	x	-	-	-	-
Siedlungsformen/ Gebäudestrukturen								
Älteste Siedlungen am Rand von Marsch und Moor oder am Rande der Geest	x	x	-	x	-	-	-	-
Erhöhte Siedlungsplätze	-	-	-	-	-	-	-	-
Straßendörfer	-	-	-	-	-	x	-	-
Marschhufendörfer	-	x	-	-	-	-	-	-
Besonderheiten	gehölzreich					gehölzreich		
Bewertung								
Natürlichkeit	mittel	gering	hoch	gering	gering	mittel	mittel	mittel
Historische Kontinuität	hoch	mittel	hoch	mittel	mittel	hoch	mittel	hoch
Vielfalt	mittel	gering	mittel	mittel	gering	mittel	hoch	hoch
Gesamt	IV	II	V	III	II	IV	IV	V

Watten und Marschen
612 Wesermarsch
612.15 Nordenham-Elsflether Marsch

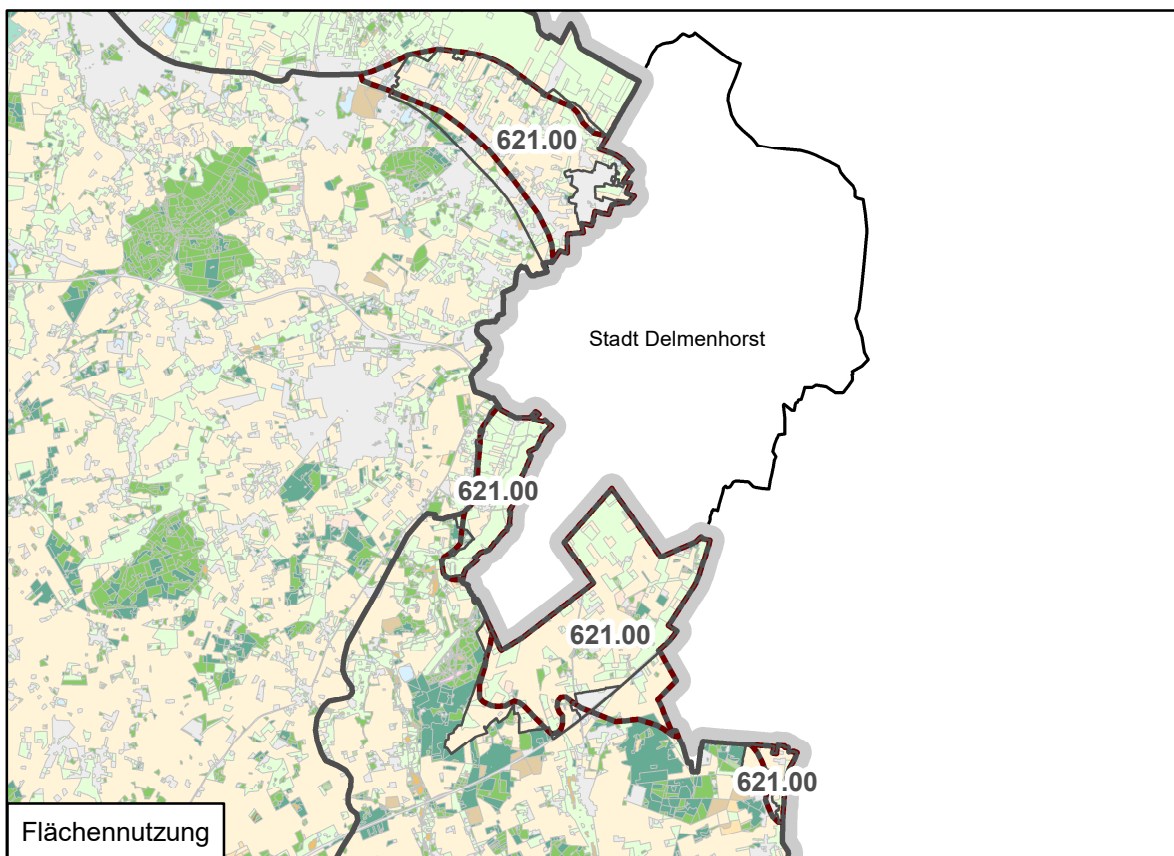
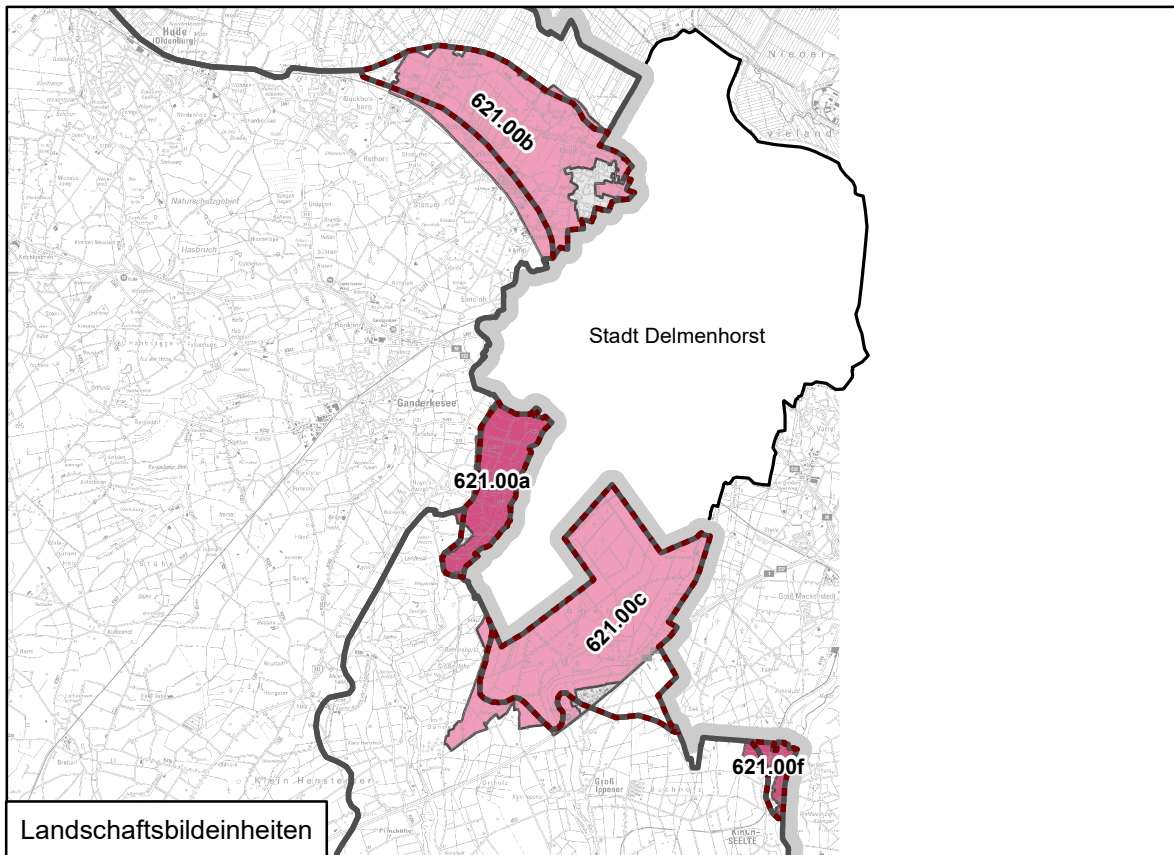


Region	61 Watten und Marschen		
Haupteinheit	612 Wesermarsch		
Einheit	612.15 Nordenham-Eisflether Marsch		
Landschaftsbildeinheit	612.15a	612.15b	612.15c
Landschaftsbildtyp	MAoa	MAog	MAog
Geomorphologische und bodenkundliche Besonderheiten			
Völlig ebenes Relief	x	x	x
Schwere, fruchtbare Klei- und Auenlehmböden	-	x	x
Hoch-, Übergangs- und Niedermoore	-	-	-
Hochmoor am Geestrand	-	-	-
Tidebeeinflusste Gewässer	-	-	-
Altwässer	-	x	-
Naturraumtypische Biotoptypen (PNV)			
5) Drahtschmielen-Buchenwald des Tieflandes	-	-	-
6) Drahtschmielen-Buchenwald des Tieflandes im Übergang zum Flattergras-Buchenwald	-	-	-
11) Feuchter Birken-Eichenwald des Tieflandes	(x)	(x)	-
12) Rohrglanz-Eichen-Eschen- und Erlen-Eichen-Marschenwald	-	-	-
14) Feuchter Birken-Eichenwald des Tieflandes im Übergang zu Bruch- und Auwäldern der Niedermoore	-	-	-
17) Hochmoor-Bulten- und Schlenken-Komplex des Tieflandes im Übergang zu Moorwäldern	-	-	-
35) Stieleichen-Auwaldkomplex, außerhalb des Überflutungsbereiches der Fließgewässer Drahtschmielen- bzw. Hainsimsen-Buchenwald im Übergang zum Flattergras-Buchenwald	(x)	(x)	-
36) Stieleichen-Auwaldkomplex, außerhalb des Überflutungsbereiches der Fließgewässer feuchter Drahtschmielen- bzw. Hainsimsen- und Flattergras-Buchenwald im Übergang zum Birken-Eichenwald	(x)	(x)	-
37) Stieleichen-Auwaldkomplex, außerhalb des Überflutungsbereiches der Fließgewässer feuchter Birken-Eichenwald	(x)	(x)	-
42) Eichen-Ulmen-Auwaldkomplex, außerhalb des Überflutungsbereiches der Fließgewässer Eichen-Eschen und Erlen-Eichen-Marschenwald	(x)	(x)	-
Kulturhistorische Landschaftsbildelemente und Landnutzungsformen			
Offene baumfreie Landschaft/ gehölzfrei	-	x	x
Baumgruppen in der Umgebung von Gehöften als Windschutz	-	x	(x)
Vorherrschendes Grünlandgebiet	-	-	x
Blockfluren	-	x	x
Historische Deiche	x	x	-
Entwässerungsgräben und Kanäle	x	x	-
Braken/ Sieltiefs/ Polder/ Gruppen	x	x	-
Siedlungsformen/ Gebäudestrukturen			
Erhöhte Siedlungsplätze	-	x	-
Besonderheiten		Kirche auf Sanddüne	
Bewertung			
Natürlichkeit	gering	mittel	mittel
Historische Kontinuität	mittel	hoch	hoch
Vielfalt	mittel	hoch	mittel
Gesamt	III	V	IV

Weser-Aller-Flachland

621 Thedinghäuser Vorgeest

621.00 Delmenhorster Talsandplatten



Region	62 Weser-Aller-Flachland			
Haupteinheit	621 Thedinghäuser Vorgeest			
Einheit	621.00 Delmenhorster Talsandplatte			
Landschaftsbildeinheit	621.00a	621.00b	621.00c	621.00f
Landschaftsbildtyp	GEsg	GEsk	GEK	GEk
Geomorphologische und bodenkundliche Besonderheiten				
Ebenes Relief	x	x	x	x
Niederungen	x	-	x	x
Podsolierte Böden	-	x	x	x
Nieder Moore in Talauen	x	-	x	x
Schlatts	-	-	x	-
Grundwasserbeeinflusste oder stauwasserbeeinflusste Böden	x	x	x	x
Naturraumtypische Biotoptypen (PNV)				
5) Drahtschmielen-Buchenwald des Tieflandes	-	-	-	-
6) Drahtschmielen-Buchenwald des Tieflandes im Übergang zum Flattergras-Buchenwald	-	-	-	-
14) Feuchter Birken-Eichenwald des Tieflandes im Übergang zu Bruch- und Auwäldern der Nieder Moore	-	-	-	-
35) Stieleichen-Auwaldkomplex, außerhalb des Überflutungsbereiches der Fließgewässer Drahtschmielen- bzw. Hainsimsen-Buchenwald im Übergang zum Flattergras-Buchenwald	(x)	(x)	(x)	-
36) Stieleichen-Auwaldkomplex, außerhalb des Überflutungsbereiches der Fließgewässer feuchter Drahtschmielen- bzw. Hainsimsen- und Flattergras-Buchenwald im Übergang zum Birken-Eichenwald	(x)	(x)	(x)	-
Kulturhistorische Landschaftsbildelemente und Landnutzungsformen				
Alte Waldstandorte	-	(x)	(x)	-
Heckenreiches Gebiet	(x)	x	x	-
Wallheckengebiet	x	-	-	-
Mosaik aus Grünland- und Ackernutzung	-	x	x	x
Siedlungsformen /Gebäudestrukturen				
Einzelhöfe	x	-	x	x
Streu- und Einzelsiedlungen	x	x	x	-
Reihendörfer	-	-	-	-
Besonderheiten	Wallheckenreich, Hochwasserrückhaltebecken an der Delme			
Bewertung				
Natürlichkeit	mittel	mittel	mittel	mittel
Historische Kontinuität	mittel	gering	gering	hoch
Vielfalt	hoch	mittel	mittel	mittel
Gesamt	IV	III	III	IV