

Karte 1: Arten und Biotope

- Bewertung der Biotoptypen**
- Wertstufe I - geringe Bedeutung
 - Wertstufe II - allgemeine bis geringe Bedeutung
 - Wertstufe III - allgemeine Bedeutung
 - Wertstufe IV - besondere bis allgemeine Bedeutung
 - Wertstufe V - besondere Bedeutung

- Bewertung linearer Gehölzstrukturen**
- Wertstufe I - geringe Bedeutung
 - Wertstufe II - allgemeine bis geringe Bedeutung
 - Wertstufe III - allgemeine Bedeutung
 - Wertstufe IV - besondere bis allgemeine Bedeutung

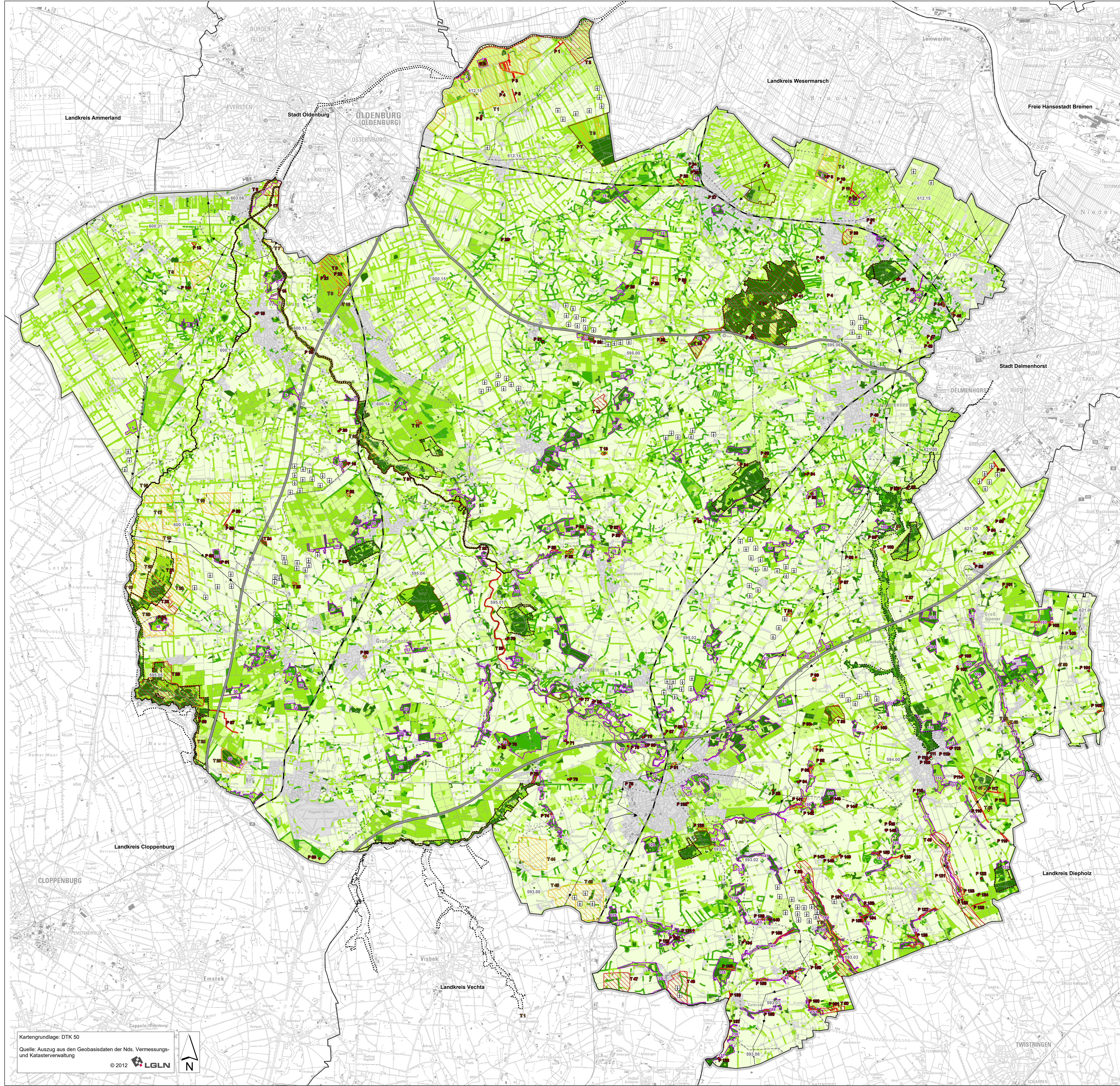
- Gebiete mit besonderer Bedeutung für Biotoptypen (außerhalb von FFH- und Naturschutzgebieten)**
- Schwerpunkträume hochwertiger Biotoptypen
 - 107 Gebiets-Nr. (s. Anhang A-02)

- Bewertung von Gebieten für den Tier-/Pflanzenartenschutz**
- Gebiet mit sehr hoher Bedeutung für den Tier-/Pflanzenartenschutz >1ha
 - Gebiet mit sehr hoher Ausprägung für den Tier-/Pflanzenartenschutz in linearer Ausprägung
 - Gebiet mit hoher Bedeutung für den Tier-/Pflanzenartenschutz >1ha
 - Gebiet mit sehr hoher Bedeutung für den Tier-/Pflanzenartenschutz <1ha
 - Gebiet mit hoher Bedeutung für den Tierartenschutz <1ha
 - T1 Gebiets-Nr. (s. Anhang A-03)
 - P100 (T= Tiere, P= Pflanzen)

- Ausgewählte Schutzgebiete**
- FFH-Gebiete
 - Naturschutzgebiete (Stand: Dezember 2019)

- Wesentliche überlagernde Beeinträchtigungen und Gefährdungen**
- Autobahn
 - Eisenbahntrasse
 - Hochspannungsfreileitung ab 110kV
 - Windenergieanlage

- Siedlungsbiotope
- Landkreisgrenze
- Angrenzende Landkreise
- 595.01 Naturräumliche Einheit



Kartengrundlage: DTK 50
 Quelle: Auszug aus den Geobasisdaten der Nds. Vermessungs- und Katasterverwaltung
 © 2012 LGLN

